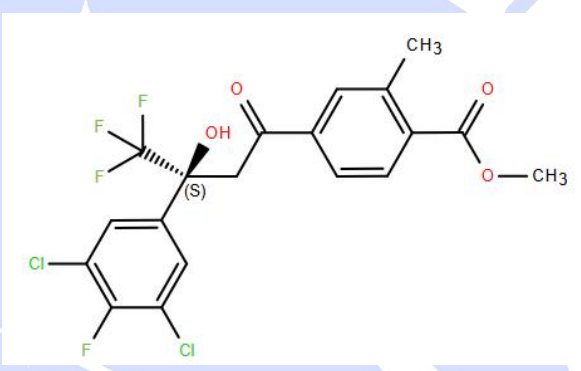




Test report

测试报告

Sample Information 样品信息			
Sample Name 样品名称	S-WL38-3N-3	Sample properties 样品性状	Solid 固体
Date of receipt 收样日期	2026/01/12	During testing 测试期间	2026/01/16~01/19
Test the ingredients and structural formula 测试成分及结构式			
			
Experimental Requirements 实验要求			
Detect the ratio of isomers 检测异构体比例			
Reference Method 参考方法			
None 无			
Reagent information 试剂信息			
Reagent Name	Grade	Brand	Product Number

声明: 除非另有说明, 此报告结果仅对该测试样品负责。本报告未经公司许可, 不可复制。

Add: 上海市松江区明南路85号启迪漕河泾(中山)科技园.紫荆园10号楼

Add: 浙江省金华市婺城区双林南街168号

Add: 江苏省南京市六合区天圣路22号F栋4楼

Tel: 400-810-6969

邮编: 201600

邮编: 321000

邮编: 211500

Web: www.welchmat.com



Report No (报告编号): JH-20260112-01

试剂名称	级别	品牌	产品编号
n-hexane 正己烷	Chromatographically purity 色谱纯	Welch 月旭	00814-01013
Isopropyl alcohol 异丙醇	Chromatographically purity 色谱纯	Welch 月旭	00814-01026
Instrument Information 仪器信息			
Test instruments 测试仪器		Instrument Model 仪器型号	
High Performance liquid chromatograph 高效液相色谱仪		Sail 1000	

1. Test process:

试验过程

1.1. Chromatographic conditions:

色谱条件

Chromatographic column: 色谱柱	Blossmate [®] Cellu-D (4.6×250mm, 5μm) (00611-21043)
Mobile phase: 流动相	n-hexane/isopropanol = 90/10 正己烷/异丙醇=90/10
Flow rate: 流速	1.0mL/min
Injection volume: 进样量	10μL
Column temperature: 柱温	Room temperature 室温
Detector: 检测器	UV
Detection wavelength: 检测波长:	216nm

声明: 除非另有说明, 此报告结果仅对该测试样品负责。本报告未经公司许可, 不可复制。

Add:上海市松江区明南路85号启迪漕河泾(中山)科技园.紫荆园10号楼

Add:浙江省金华市婺城区双林南街168号

Add:江苏省南京市六合区天圣路22号F栋4楼

Tel:400-810-6969

邮编: 201600

邮编: 321000

邮编: 211500

Web:www.welchmat.com



Notes: 注意事项	/
----------------	---

1.2. Solution preparation (溶液配制)

1.2.1. Preparation of mobile phase (流动相配制)

Mobile phase: Mix 900 mL of n-hexane and 100 mL of isopropanol, stir well, and ultrasonicate for degassing. The resulting solution is ready.

流动相: 取 900mL 正己烷和 100mL 异丙醇混合, 混匀, 超声脱气, 即得。

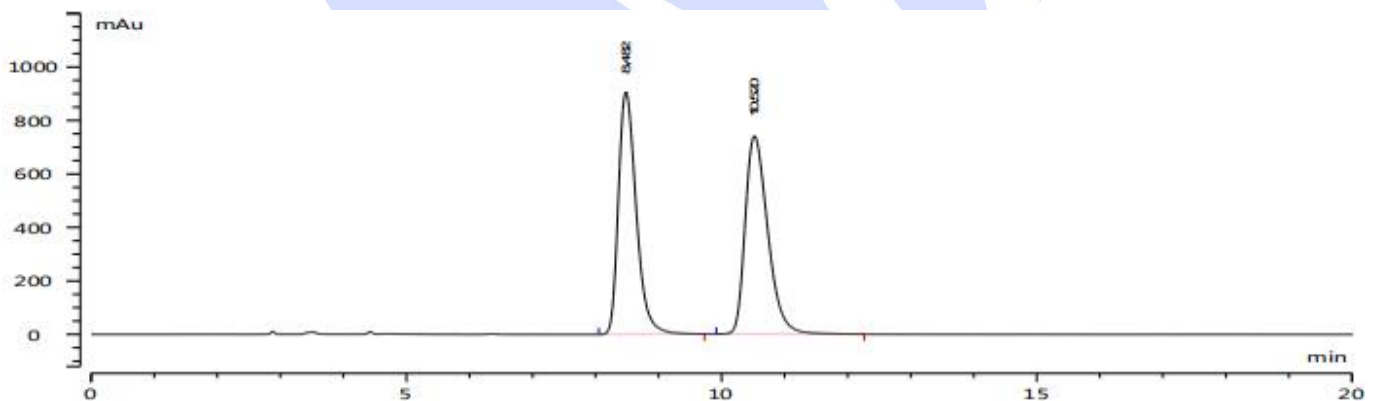
1.2.2. Test solution (供试品溶液):

Take an appropriate amount of the sample provided by the client (S-WL38-3N-3), dissolve it in n-hexane-ethanol (60-40) and dilute it to prepare a test solution containing 2mg of the sample per 1mL. This is the final product.

取客户提供 S-WL38-3N-3 样品适量, 加正己烷-乙醇 (60-40) 溶解并稀释制成每 1mL 各含 2mg 的供试品溶液, 即得。

2. Chromatogram and data (谱图和数据)

(1) Test solution diagram (供试品溶液图)



No	名称	保留时间 (min)	峰面积 (mAu*s)	峰高 (mAu)	峰分离度 (EP)	拖尾因子 (EP)	理论塔板数 (EP)
1	N.A.	8.482	17810.864	906.803	3.5	1.376	4480
2	N.A.	10.520	18444.106	741.278	0.0	1.402	4246
3	总计						

声明: 除非另有说明, 此报告结果仅对该测试样品负责。本报告未经公司许可, 不可复制。

Add: 上海市松江区明南路85号启迪漕河泾(中山)科技园.紫荆园10号楼

Add: 浙江省金华市婺城区双林南街168号

Add: 江苏省南京市六合区天圣路22号F栋4楼

Tel: 400-810-6969

邮编: 201600

邮编: 321000

邮编: 211500

Web: www.welchmat.com



3. Conclusion (结论)

Using Welch Blossmate® Cellu-D (4.6×250mm, 5μm), the detection requirements of the customer can be met under these chromatographic conditions.

使用月旭 Blossmate® Cellu-D (4.6×250mm, 5μm), 在此色谱条件下, 能满足客户检测需求。



声明: 除非另有说明, 此报告结果仅对该测试样品负责。本报告未经公司许可, 不可复制。

Add: 上海市松江区明南路85号启迪漕河泾(中山)科技园.紫荆园10号楼

Add: 浙江省金华市婺城区双林南街168号

Add: 江苏省南京市六合区天圣路22号F栋4楼

Tel: 400-810-6969

邮编: 201600

邮编: 321000

邮编: 211500

Web: www.welchmat.com