



测试报告

样品信息			
样品名称	西格列汀二甲双胍	样品性状	无色透明溶液
收样日期	2025/08/07	测试期间	2025/08/07
测试成分及结构式			
/			
实验要求			
两个峰分离			
参考方法			
客户方法			
试剂信息			
试剂名称	级别	品牌	
乙腈	色谱纯	月旭	
磷酸二氢钾	分析纯	国药	
仪器信息			
测试仪器		仪器型号	
高效液相色谱仪		赛默飞 U3000/岛津 LC-20AD	

1. 试验过程

1.1. 色谱条件

色谱柱:	Ultimate MM C18/SCX (4.6×150mm,5μm)
流动相:	0.03mol/L 磷酸二氢钾 (pH2.5) /乙腈=70/30
流速:	1.0mL/min
进样量:	20μL
柱温:	30℃

声明: 除非另有说明, 此报告结果仅对该测试样品负责。本报告未经公司许可, 不可复制。

Add:上海市松江区明南路85号启迪漕河泾(中山)科技园.紫荆园10号楼

Add:浙江省金华市婺城区双林南街168号

Add:江苏省南京市六合区天圣路22号F栋4楼

Tel:400-810-6969

邮编: 201600

邮编: 321000

邮编: 211500

Web:www.welchmat.com



检测器:	UV
检测波长:	255nm
注意事项	/

1.2. 溶液配制

1.2.1. 流动相配制

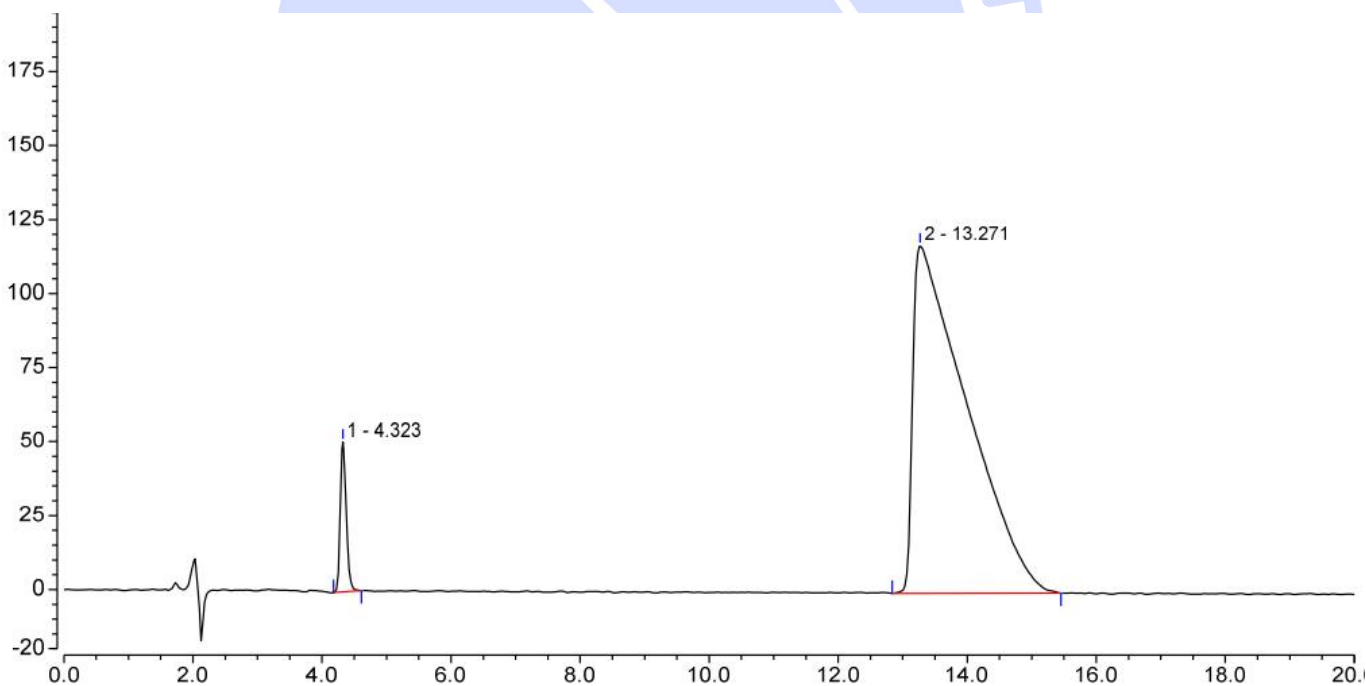
0.03M 磷酸二氢钾: 取 4.08g 磷酸二氢钾, 加入 1000mL 超纯水, 溶解后抽滤, 用磷酸调 pH 至 2.5, 超声脱气, 即得。

乙腈: 取适量色谱纯乙腈, 超声, 即得。

1.2.2. 样品溶液: 客户提供。

2. 谱图和数据

(1) 样品溶液图-364



序号	峰名称	保留时间 min	峰面积 mAU*min	峰高 mAU	塔板数 (EP)	分离度 (EP)	不对称度 (EP)
1		4.323	5.470	50.659	10499	10.29	1.26
2		13.271	113.876	117.417	1137	n.a.	4.59
总和:			119.346	168.076	11636.00	10.29	

声明: 除非另有说明, 此报告结果仅对该测试样品负责。本报告未经公司许可, 不可复制。

Add: 上海市松江区明南路85号启迪漕河泾(中山)科技园.紫荆园10号楼

Add: 浙江省金华市婺城区双林南街168号

Add: 江苏省南京市六合区天圣路22号F栋4楼

Tel: 400-810-6969

邮编: 201600

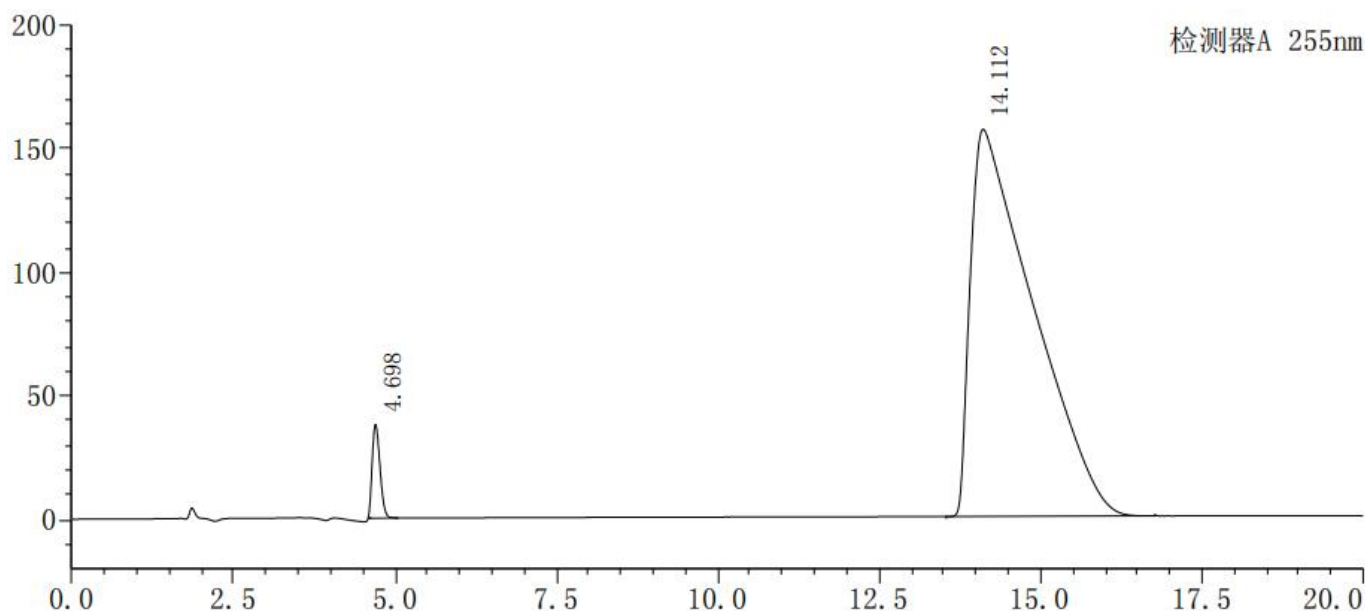
邮编: 321000

邮编: 211500

Web: www.welchmat.com



(2) 样品溶液图-365



峰号	保留时间	面积	高度	理论塔板数(USP)	拖尾因子	分离度(USP)
1	4.698	320144	37944	6491	1.315	--
2	14.112	10604225	156791	819	3.083	8.536
总计		10924370	194735			

3. 结论

使用月旭 Ultimate[®] MM C18/SCX (4.6×150mm,5μm), 在此色谱条件下, 能满足客户检测需求。

声明: 除非另有说明, 此报告结果仅对该测试样品负责。本报告未经公司许可, 不可复制。

Add: 上海市松江区明南路85号启迪漕河泾(中山)科技园.紫荆园10号楼

Add: 浙江省金华市婺城区双林南街168号

Add: 江苏省南京市六合区天圣路22号F栋4楼

Tel: 400-810-6969

邮编: 201600

邮编: 321000

邮编: 211500

Web: www.welchmat.com