



测试报告

样品信息			
样品名称	SZXTL QS1	样品性状	液体
收样日期	2025/4/22	测试期间	2025/05/08~2025/05/09
测试成分及结构式			
			
实验要求			
按客户条件筛选色谱柱, 分离手性异构, 色谱条件允许调整范围(柱温 $\pm 2^{\circ}\text{C}$, 流速 $\pm 0.2\text{ml/min}$)			
参考方法			
客户标准			
试剂信息			
试剂名称	级别	品牌	
正己烷	色谱纯	月旭	
异丙醇	色谱纯	月旭	
二乙胺	分析纯	阿拉丁	
仪器信息			
测试仪器	仪器型号		
高效液相色谱仪	Sail 1000		

1. 试验过程

1.1. 色谱条件

色谱柱:	Ultimate [®] Cellu-D (4.6×250mm, 5 μm)
流动相:	正己烷/异丙醇/二乙胺=90/10/0.1
流速:	0.8mL/min

声明: 除非另有说明, 此报告结果仅对该测试样品负责。本报告未经公司许可, 不可复制。

Add: 上海市松江区明南路85号启迪漕河泾(中山)科技园.紫荆园10号楼

Add: 浙江省金华市婺城区双林南街168号

Add: 江苏省南京市六合区天圣路22号F栋4楼

Tel: 400-810-6969

Web: www.welchmat.com

邮编: 201600

邮编: 321000

邮编: 211500



进样量:	10 μ L
柱温:	23 $^{\circ}$ C
检测器:	UV
检测波长:	230nm
注意事项	/

1.2. 溶液配制

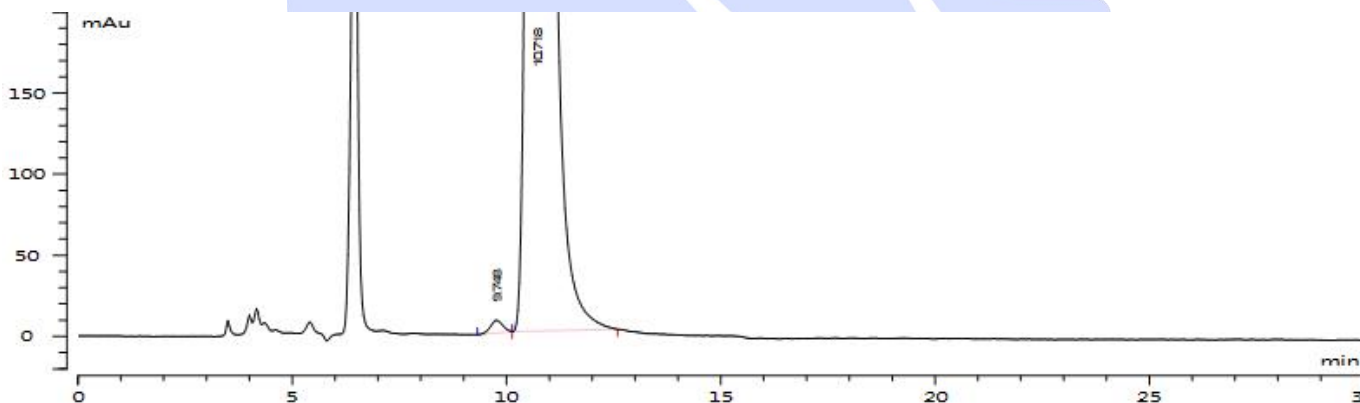
1.2.1. 流动相配制

流动相: 取 900mL 正己烷和 100mL 异丙醇混合, 再加入 1mL 二乙胺, 摇匀, 超声脱气, 即得。

1.2.2. 供试品溶液: 客户提供。

2. 谱图和数据

(1) 供试品溶液放大图



No	保留时间 (min)	峰面积 (mAu*s)	峰高 (mAu)	峰分离度 (EP)	拖尾因子 (EP)	理论塔板数 (EP)
1	9.748	157.078	7.904	1.4	1.040	5395
2	10.718	44214.928	1331.636	0.0	1.380	2437
3						

声明: 除非另有说明, 此报告结果仅对该测试样品负责。本报告未经公司许可, 不可复制。

Add: 上海市松江区明南路85号启迪漕河泾(中山)科技园.紫荆园10号楼

Add: 浙江省金华市婺城区双林南街168号

Add: 江苏省南京市六合区天圣路22号F栋4楼

Tel: 400-810-6969

邮编: 201600

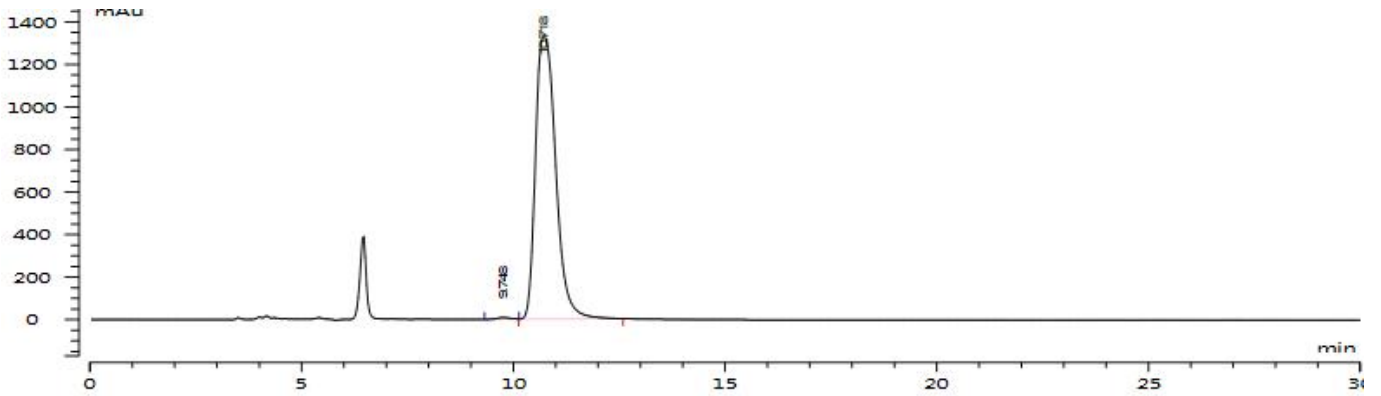
邮编: 321000

邮编: 211500

Web: www.welchmat.com



(2) 供试品溶液满量程图



3. 结论

使用月旭 Ultimate® Cellu-D (4.6×250mm, 5μm), 在此色谱条件下, 能满足客户检测需求。

声明: 除非另有说明, 此报告结果仅对该测试样品负责。本报告未经公司许可, 不可复制。

Add: 上海市松江区明南路85号启迪漕河泾(中山)科技园.紫荆园10号楼

Add: 浙江省金华市婺城区双林南街168号

Add: 江苏省南京市六合区天圣路22号F栋4楼

Tel: 400-810-6969

邮编: 201600

邮编: 321000

邮编: 211500

Web: www.welchmat.com