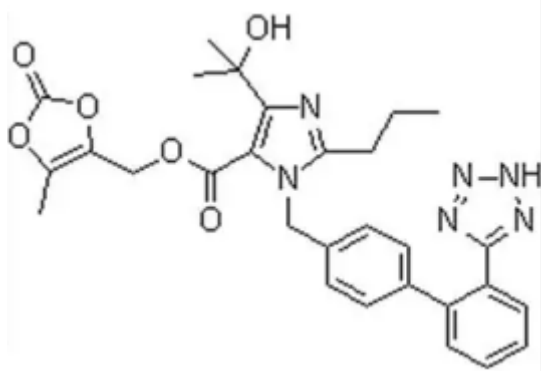
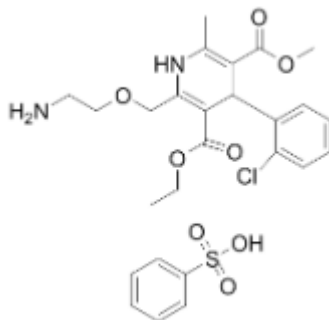




## 测试报告

样品信息			
样品名称	奥美沙坦酯、苯磺酸氨氯地平	样品性状	白色粉末
收样日期	2024/03/28	测试期间	2025/04/01~04/14
测试成分及结构式			
			
奥美沙坦酯		苯磺酸氨氯地平	
实验要求			
要求两成分峰拖尾因子不大于 1.8			
参考方法			
客户提供			
试剂信息			
试剂名称	级别	品牌	
纯水	二级	月旭	
乙腈	色谱纯	月旭	
磷酸二氢钾	分析级	阿拉丁	
氯化钠	分析级	阿拉丁	
磷酸	分析级	麦克林	
仪器信息			
测试仪器		仪器型号	
高效液相色谱仪		安捷伦 1260 infinity	

声明: 除非另有说明, 此报告结果仅对该测试样品负责。本报告未经公司许可, 不可复制。

Add:上海市松江区明南路85号启迪漕河泾(中山)科技园.紫荆园10号楼

Add:浙江省金华市婺城区双林南街168号

Add:江苏省南京市六合区天圣路22号F栋4楼

Tel:400-810-6969

邮编: 201600

邮编: 321000

邮编: 211500

Web:www.welchmat.com



1. 试验过程

1.1. 色谱条件

色谱柱:	Xtimate Polar RP (4.6×75mm,3μm)		
流动相:	流动相 A: pH3.8 磷酸盐缓冲液      流动相 B: 乙腈		
流 速:	1.0 mL/min		
进样量:	10μL		
柱 温:	40°C		
检测器:	UV		
检测波长:	249nm		
梯度程序	时间 (min)	A 相 (%)	B 相 (%)
	0	65	35
	15	65	35
注意事项	/		

1.2. 溶液配制

1.2.1. 流动相配制

A 相: 取磷酸二氢钾 2.04g, 加水溶解并稀释至 1000ml, 用磷酸调节 pH 至 3.8, 抽滤即得;  
B 相: 取色谱纯乙腈抽滤即得。

1.2.2. 稀释剂的配制

取氯化钠 0.5g, 加水 100ml 溶解, 再加入乙腈 150ml, 混匀, 即得。

1.2.3. 混合 API 对照溶液的配制: 称取奥美沙坦酯 API 100mg 及苯磺酸氨氯地平 API 35mg, 于 100ml 容量瓶, 加稀释剂溶解并定容至刻度, 混匀, 精密量取 2ml, 置 25ml 容量瓶中, 用稀释剂稀释至刻度, 摇匀, 即得。

2. 谱图和数据

(1) 混合 API 对照分析图谱:

声明: 除非另有说明, 此报告结果仅对该测试样品负责。本报告未经公司许可, 不可复制。

Add:上海市松江区明南路85号启迪漕河泾(中山)科技园.紫荆园10号楼

Add:浙江省金华市婺城区双林南街168号

Add:江苏省南京市六合区天圣路22号F栋4楼

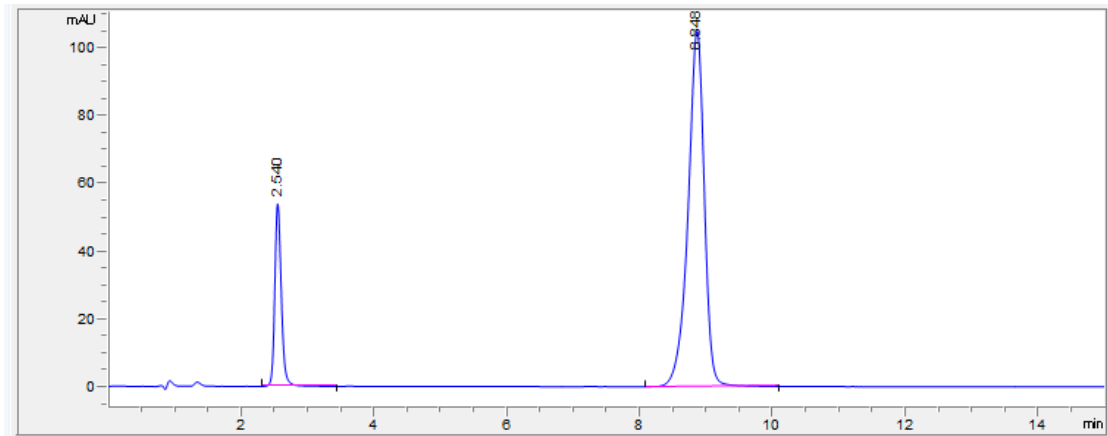
Tel:400-810-6969

邮编: 201600

邮编: 321000

邮编: 211500

Web:www.welchmat.com



保留时间 [min]	峰面积	峰面积百分比	分离度USP	拖尾因子	理论塔板USP
2.54	368.55	17.06		1.23	3413.7
8.85	1792.31	82.94	20.83	0.88	6715.3

### 3. 结论

使用月旭 Xtimate® Polar RP (4.6×75mm,3μm), 在此色谱条件下分析目标物, 氨氯地平峰 (2.54min) 和奥美沙坦酯峰 (8.85min) 的拖尾因子均小于 1.8, 其中氨氯地平峰拖尾因子为 1.23, 满足检测需求。

声明: 除非另有说明, 此报告结果仅对该测试样品负责。本报告未经公司许可, 不可复制。

Add:上海市松江区明南路85号启迪漕河泾(中山)科技园.紫荆园10号楼

Add:浙江省金华市婺城区双林南街168号

Add:江苏省南京市六合区天圣路22号F栋4楼

Tel:400-810-6969

邮编: 201600

邮编: 321000

邮编: 211500

Web:www.welchmat.com