

测试报告

样品信息			
样品名称	6种寡糖标准品的分离	项目编号	20240412-335-01
样品批号	巴1-1-2、巴1-2-2、环3-1-2、环3-2-2	样品性状	灰黄色液体
收样日期	2024/05/06	测试期间	2024/05/07-05/09
标样信息			
名称	规格	数量	
\	\	\	
实验要求			
分离6种寡糖（果糖、葡萄糖、蔗糖、耐斯糖、蔗果三糖、蔗果五糖）			
参考方法			
无			
试剂信息			
试剂名称	级别	品牌	
乙腈	HPLC	月旭	
仪器信息			
仪器厂家	仪器型号		
Agilent	1260 (RID)		

1. 试验过程

1.1. 色谱条件

色谱柱:	Ultimate®XB-NH2 (4.6×250mm, 5μm)
流动相:	70%乙腈溶液
流速:	1.0ml/min
进样量:	10ul
柱温:	30°C
检测器:	RID
检测波长:	RID检测器温度: 30°C
注意事项	\

声明：除非另有说明，此报告结果仅对该测试样品负责。本报告未经公司许可，不可复制。

Add:上海市松江区明南路85号启迪漕河泾(中山)科技园.紫荆园10号楼

Add:浙江省金华市婺城区双林南街168号

Add:江苏省南京市六合区天圣路22号F栋4楼

Tel:400-810-6969

第1页共5页

邮编: 201600

邮编: 321000

邮编: 211500

1.2. 溶液配制

1.2.1. 流动相配制

量取色谱纯乙腈 700ml，超纯水 300ml，混合均匀，超声脱气，即得。

1.2.2. 混合对照品溶液配制

取客户提供的混合对照品溶液 500 μ l，加色谱纯乙腈 500 μ l，于同一进样小瓶中，摇匀，即得。

1.2.3. 巴 1-1-2 供试品溶液配制

取客户提供的巴 1-1-2 供试品原液适量滤过，取续滤液 500 μ l，加色谱纯乙腈 500 μ l，于同一进样小瓶中，摇匀，即得。

1.2.4. 巴 1-2-2 供试品溶液配制

取客户提供的巴 1-2-2 供试品原液适量滤过，取续滤液 500 μ l，加色谱纯乙腈 500 μ l，于同一进样小瓶中，摇匀，即得。

1.2.5. 环 3-1-2 供试品溶液配制

取客户提供的环 3-1-2 供试品原液适量滤过，取续滤液 500 μ l，加色谱纯乙腈 500 μ l，于同一进样小瓶中，摇匀，即得。

1.2.6. 环 3-2-2 供试品溶液配制

取客户提供的环 3-2-2 供试品原液适量滤过，取续滤液 500 μ l，加色谱纯乙腈 500 μ l，于同一进样小瓶中，摇匀，即得。

声明：除非另有说明，此报告结果仅对该测试样品负责。本报告未经公司许可，不可复制。

Add:上海市松江区明南路 85 号启迪漕河泾（中山）科技园.紫荆园 10 号楼

Add:浙江省金华市婺城区双林南街 168 号

Add:江苏省南京市六合区天圣路 22 号 F 栋 4 楼

Tel:400-810-6969

第 2 页 共 5 页

邮编：201600

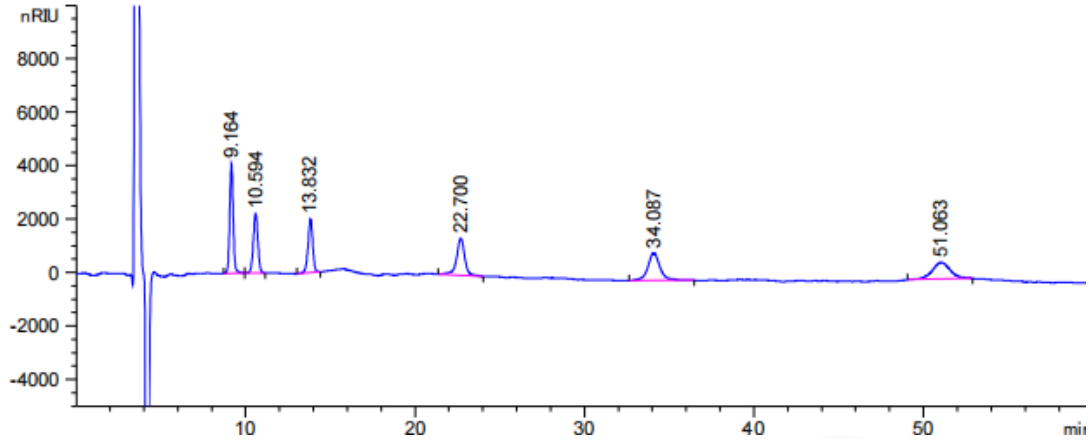
邮编：321000

邮编：211500



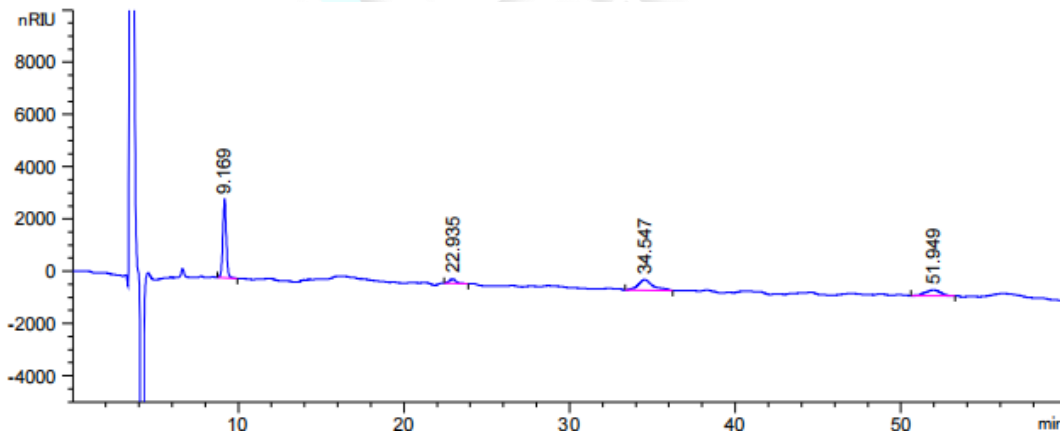
2. 谱图和数据

(1) 混合对照品溶液检测图谱



保留时间 [min]	k'	峰面积 [nRIU*s]	峰高 [nRIU]	对称 因子	峰宽 [min]	塔板数	分离度	选择性
9.164	-	5.93437e4	4114.18457	0.92	0.2156	10018	-	-
10.594	-	4.21338e4	2237.44263	0.99	0.2849	7661	3.36	1.16
13.832	-	3.89496e4	2008.06775	1.10	0.2917	12462	6.60	1.31
22.700	-	4.60941e4	1389.58801	1.07	0.4608	13448	13.85	1.64
34.087	-	5.20092e4	1031.58630	0.89	0.6984	13202	11.54	1.50
51.063	-	4.65369e4	619.06110	0.99	1.0944	12058	11.13	1.50

(2) 巴 1-1-2 供试品溶液检测图谱



保留时间 [min]	k'	峰面积 [nRIU*s]	峰高 [nRIU]	对称 因子	峰宽 [min]	塔板数	分离度	选择性
9.169	-	4.39057e4	3011.39258	0.92	0.2189	9735	-	-
22.935	-	4747.39844	174.33752	0.82	0.3984	18371	26.20	2.50
34.547	-	2.58273e4	405.96454	0.79	0.8352	9479	11.06	1.51
51.949	-	1.45466e4	225.78784	1.05	1.0512	13527	10.84	1.50

声明：除非另有说明，此报告结果仅对该测试样品负责。本报告未经公司许可，不可复制。

Add:上海市松江区明南路 85 号启迪漕河泾（中山）科技园·紫荆园 10 号楼

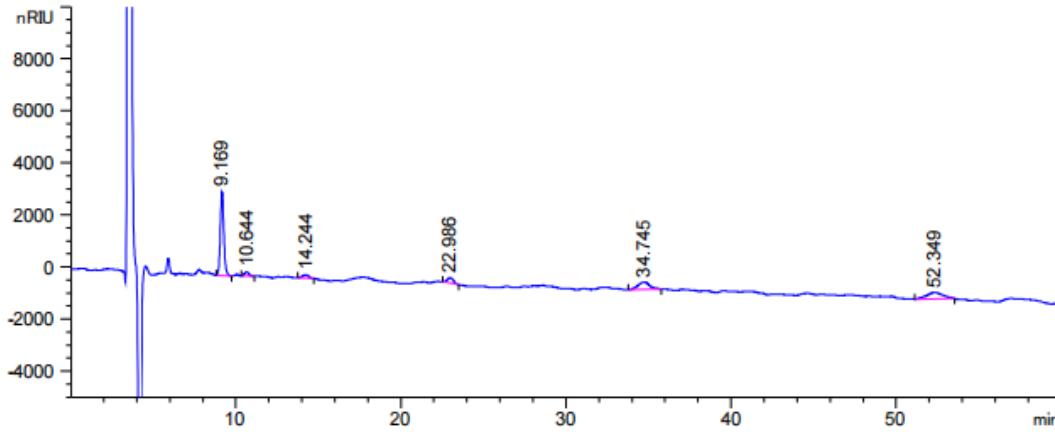
Add:浙江省金华市婺城区双林南街 168 号

Add:江苏省南京市六合区天圣路 22 号 F 栋 4 楼

Tel:400-810-6969

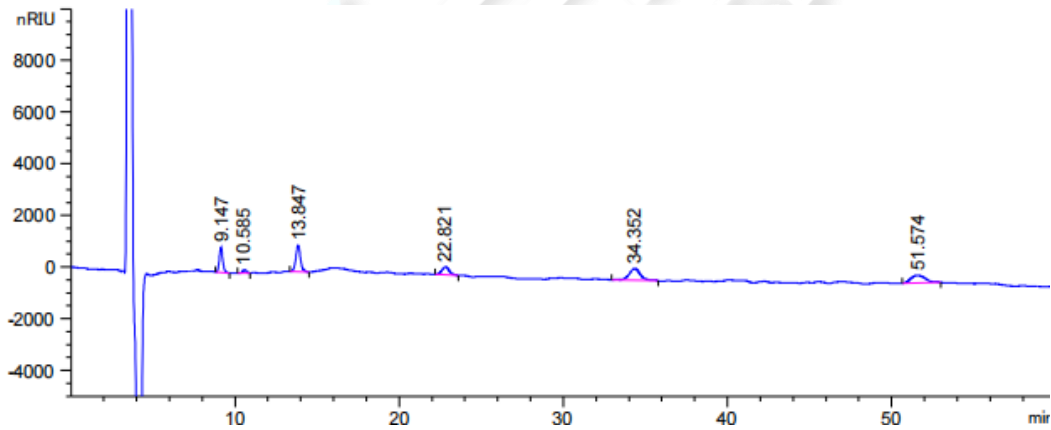


(3) 巴 1-2-2 供试品溶液检测图谱



保留时间 [min]	k'	峰面积 [nRIU*s]	峰高 [nRIU]	对称 因子	峰宽 [min]	塔板数	分离度	选择性
9.169	-	4.73127e4	3221.76904	0.90	0.2189	9726	-	-
10.644	-	3088.31006	168.96585	0.86	0.2808	7954	3.47	1.16
14.244	-	3043.12549	128.15152	1.14	0.3816	7714	6.39	1.34
22.986	-	5248.84229	204.14693	0.87	0.4176	16777	12.85	1.61
34.745	-	1.44972e4	286.18256	1.10	0.7560	11702	11.77	1.51
52.349	-	1.71889e4	247.54510	0.97	1.0512	13735	11.45	1.51

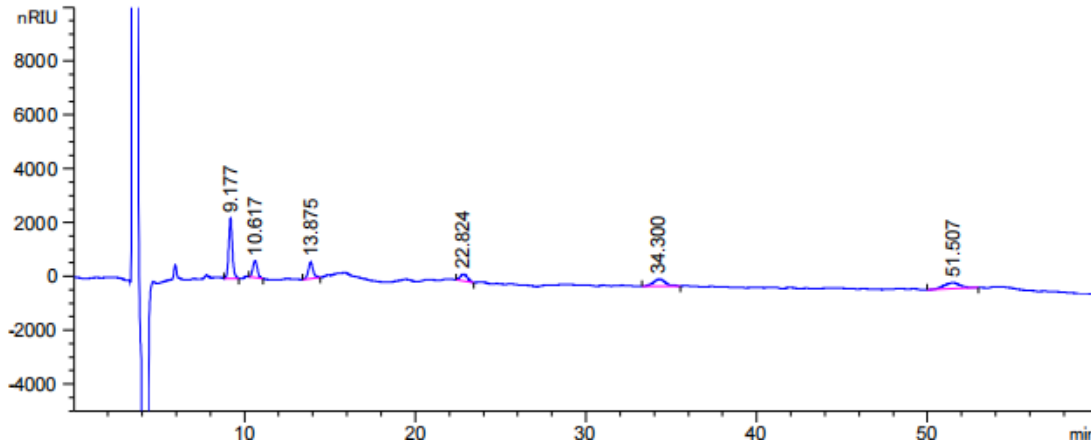
(4) 环 3-1-2 供试品溶液检测图谱



保留时间 [min]	k'	峰面积 [nRIU*s]	峰高 [nRIU]	对称 因子	峰宽 [min]	塔板数	分离度	选择性
9.147	-	1.39706e4	961.90082	0.88	0.2160	9938	-	-
10.585	-	2193.48242	130.88499	1.07	0.2650	8847	3.51	1.16
13.847	-	2.04056e4	1035.20349	0.95	0.2880	12799	6.93	1.31
22.821	-	9799.05371	307.33691	0.91	0.4848	12268	13.64	1.65
34.352	-	2.19670e4	455.40649	0.92	0.6840	13971	11.59	1.51
51.574	-	1.80103e4	299.14011	0.77	0.9576	16068	12.33	1.50



(5) 环 3-2-2 供试品溶液检测图谱



保留时间 [min]	k'	峰面积 [nRIU*s]	峰高 [nRIU]	对称 因子	峰宽 [min]	塔板数	分离度	选择性
9.177	-	3.30018e4	2242.40063	0.90	0.2189	9732	-	-
10.617	-	1.12271e4	629.48645	0.94	0.2765	8164	3.42	1.16
13.875	-	1.19038e4	607.50360	0.90	0.2844	13173	6.83	1.31
22.824	-	7426.51221	256.98572	0.76	0.4560	13880	14.20	1.64
34.300	-	1.32598e4	267.40692	0.90	0.7200	12574	11.47	1.50
51.507	-	1.47795e4	217.78172	1.29	1.0224	14062	11.60	1.50

3. 结论

使用月旭 Ultimate® XB-NH2 (4.6×250mm, 5μm) 在此色谱条件下, 分离良好, 满足客户检测要求。

报告人: Sunny

审核人: Wu XM

日期: 2024/05/09

声明: 除非另有说明, 此报告结果仅对该测试样品负责。本报告未经公司许可, 不可复制。

Add: 上海市松江区明南路 85 号启迪漕河泾 (中山) 科技园. 紫荆园 10 号楼

Add: 浙江省金华市婺城区双林南街 168 号

Add: 江苏省南京市六合区天圣路 22 号 F 栋 4 楼

Tel: 400-810-6969

