

测试报告

样品信息			
样品名称	覆盆子	项目编号	JH20231116-04
样品批号	\	样品性状	\
收样日期	2023/11/16	测试期间	2024/02/26-02/28
标样信息			
名称	规格	数量	
山柰酚-3-O-芸香糖苷	mg	20	
实验要求			
理论板数按山柰酚-3-O-芸香糖苷峰计算应不低于 3000			
参考方法			
中国药典 2020 版一部			
试剂信息			
试剂名称	级别	品牌	
乙腈	HPLC	月旭	
磷酸	AR	国药	
仪器信息			
仪器厂家	仪器型号		
岛津	岛津 LC-20AD		

1. 试验过程

1.1. 色谱条件

色谱柱	月旭 Ultimate [®] Plus C18 (4.6×150mm, 5um)
流动相	乙腈/0.2%磷酸溶液=15/85
柱温	30℃
检测波长	344nm
流速	1.0ml/min
进样量	10ul
注意事项	/

声明：除非另有说明，此报告结果仅对该测试样品负责。本报告未经公司许可，不可复制。

Add:上海市松江区明南路 85 号启迪漕河泾(中山)科技园.紫荆园 10 号楼

Add:浙江省金华市婺城区双林南街 168 号

Add:江苏省南京市六合区天圣路 22 号 F 栋 4 楼

Tel:400-810-6969

第 1 页 共 3 页

邮编: 201600

邮编: 321000

邮编: 211500



1.2. 溶液配制

1.2.1. 流动相配制

乙腈: 取色谱级乙腈, 超声脱气, 即得;

0.2%磷酸溶液: 取磷酸 2ml, 加水 1000ml, 混合均匀, 即得;

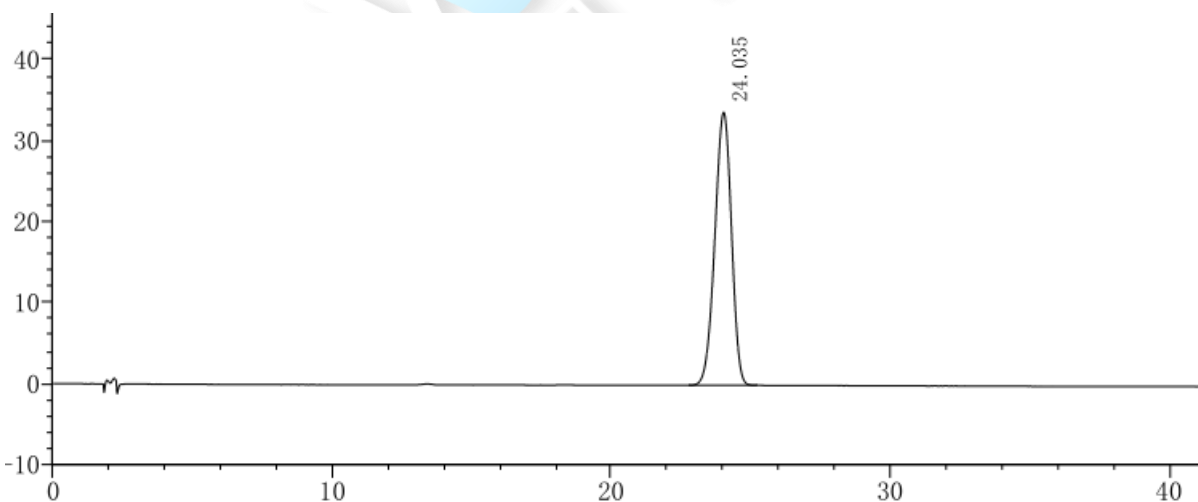
1.2.2. 样品溶液配制

1.2.2.1 对照品溶液: 取山柰酚-3-O-芸香糖苷对照品适量, 精密称定, 加甲醇制成每 1ml 含 80 μ g 的溶液, 即得。

1.2.2.2 供试品溶液: 取本品粉末 1g, 置具塞锥形瓶中, 精密加入 70%甲醇 50ml, 称定重量, 加热回流提取 1 小时, 放冷, 摇匀, 滤过, 精密量取续滤液 25ml, 蒸干, 残渣加水 20ml 使溶解, 用石油醚 (30~60 $^{\circ}$ C) 振摇提取 3 次, 每次 20ml, 弃去石油醚液, 再用水饱和正丁醇振摇提取 3 次, 每次 20ml, 合并正丁醇液, 蒸干, 残渣加甲醇适量使溶解, 转移至 5ml 量瓶中, 加甲醇至刻度, 摇匀, 滤过, 取续滤液, 即得。

2. 谱图和数据

2.1 对照品溶液检测谱图



峰号	保留时间	面积	高度	理论塔板数(USP)	拖尾因子	分离度(USP)
1	24.035	1397364	33692	7628	0.940	--

声明: 除非另有说明, 此报告结果仅对该测试样品负责。本报告未经公司许可, 不可复制。

Add: 上海市松江区明南路 85 号启迪漕河泾 (中山) 科技园紫荆园 10 号楼

Add: 浙江省金华市婺城区双林南街 168 号

Add: 江苏省南京市六合区天圣路 22 号 F 栋 4 楼

Tel: 400-810-6969

第 2 页 共 3 页

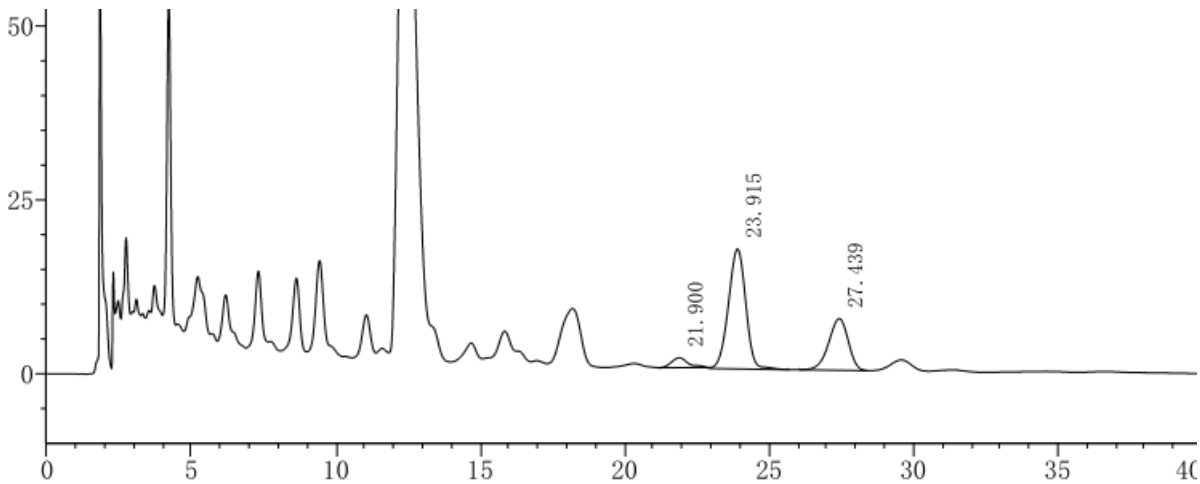
邮编: 201600

邮编: 321000

邮编: 211500



2.2 供试品溶液检测谱图



峰号	保留时间	面积	高度	理论塔板数(USP)	拖尾因子	分离度(USP)
1	21.900	57280	1412	7308	1.313	—
2	23.915	719086	17260	7678	0.954	1.904
3	27.439	347539	7426	7967	0.904	3.037

3. 结论

使用月旭 Ultimate® Plus C18 (4.6×150mm, 5μm) 色谱柱, 在此色谱条件下, 能满足客户检测要求;

报告人: Manle

审核人: Wu XM

日期: 2024/02/28

声明: 除非另有说明, 此报告结果仅对该测试样品负责。本报告未经公司许可, 不可复制。

Add: 上海市松江区明南路 85 号启迪漕河泾(中山)科技园·紫荆园 10 号楼

Add: 浙江省金华市婺城区双林南街 168 号

Add: 江苏省南京市六合区天圣路 22 号 F 栋 4 楼

Tel: 400-810-6969

第 3 页 共 3 页

邮编: 201600

邮编: 321000

邮编: 211500

