

测试报告

样品信息			
样品名称	肉苁蓉	项目编号	JH-20231201-14
样品批号	/	样品性状	固体
收样日期	2023/12/01	测试期间	2024/02/02~02/04
标样信息			
名称	规格	数量	
松果菊苷	瓶	1	
毛蕊花糖苷	瓶	1	
实验要求			
理论板数按松果菊苷峰计算应不低于 3000			
参考方法			
中国药典 2020 版 一部			
试剂信息			
试剂名称	级别	品牌	
甲醇	色谱级	月旭	
甲酸	分析级	麦克林	
仪器信息			
仪器厂家	仪器型号		
岛津	LC-20AD		

1. 试验过程

1.1. 色谱条件

色谱柱:	月旭 Ultimate® Plus C18 (4.6×100mm, 5μm)
流动相:	流动相 A: 0.1%甲酸 流动相 B: 甲醇
流速:	1.0mL/min
进样量:	10μL
柱温:	35°C
检测器:	UV

声明：除非另有说明，此报告结果仅对该测试样品负责。本报告未经公司许可，不可复制。

Add:上海市松江区明南路 85 号启迪漕河泾（中山）科技园.紫荆园 10 号楼

Add:浙江省金华市婺城区双林南街 168 号

Add:江苏省南京市六合区天圣路 22 号 F 栋 4 楼

Tel:400-810-6969

第1页共3页

邮编: 201600

邮编: 321000

邮编: 211500

检测波长:	330nm		
洗脱程序	时间/min	0.1%甲酸/%	甲醇/%
	0	73.5	26.5
	17	73.5	26.5
	20	70.5	29.5
	27	70.5	29.5
注意事项	\		

1.2. 溶液配制

1.2.1. 流动相配制

0.1%甲酸：取 1mL 甲酸，加入 1000mL 超纯水中，混匀，超声脱气，即得。

甲醇：取色谱级甲醇，超声脱气，即得。

1.2.2. 对照品溶液：

取松果菊苷对照品、毛蕊花糖苷对照品适量，加 50% 甲醇制成每 1mL 各含 0.2mg 的混合溶液，即得。

1.2.3. 供试品溶液：

取本品粉末（过四号筛）1.0g，置 100mL 棕色量瓶中，加入 50% 甲醇 50mL，密塞，摇匀，浸泡 30 分钟，超声处理 40 分钟（功率 250W，频率 35kHz），放冷，摇匀，静置，取上清液，滤过，取续滤液，即得。

声明：除非另有说明，此报告结果仅对该测试样品负责。本报告未经公司许可，不可复制。

Add:上海市松江区明南路 85 号启迪漕河泾（中山）科技园.紫荆园 10 号楼

Add:浙江省金华市婺城区双林南街 168 号

Add:江苏省南京市六合区天圣路 22 号 F 栋 4 楼

Tel:400-810-6969

第2页共3页

邮编：201600

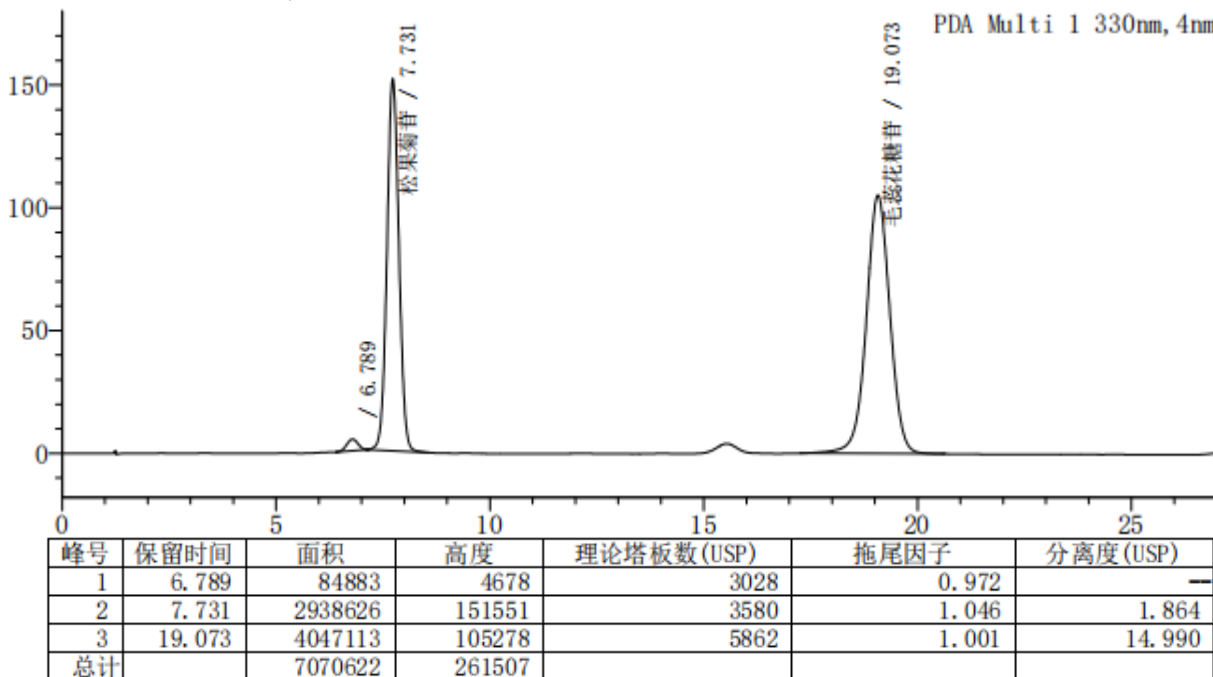
邮编：321000

邮编：211500

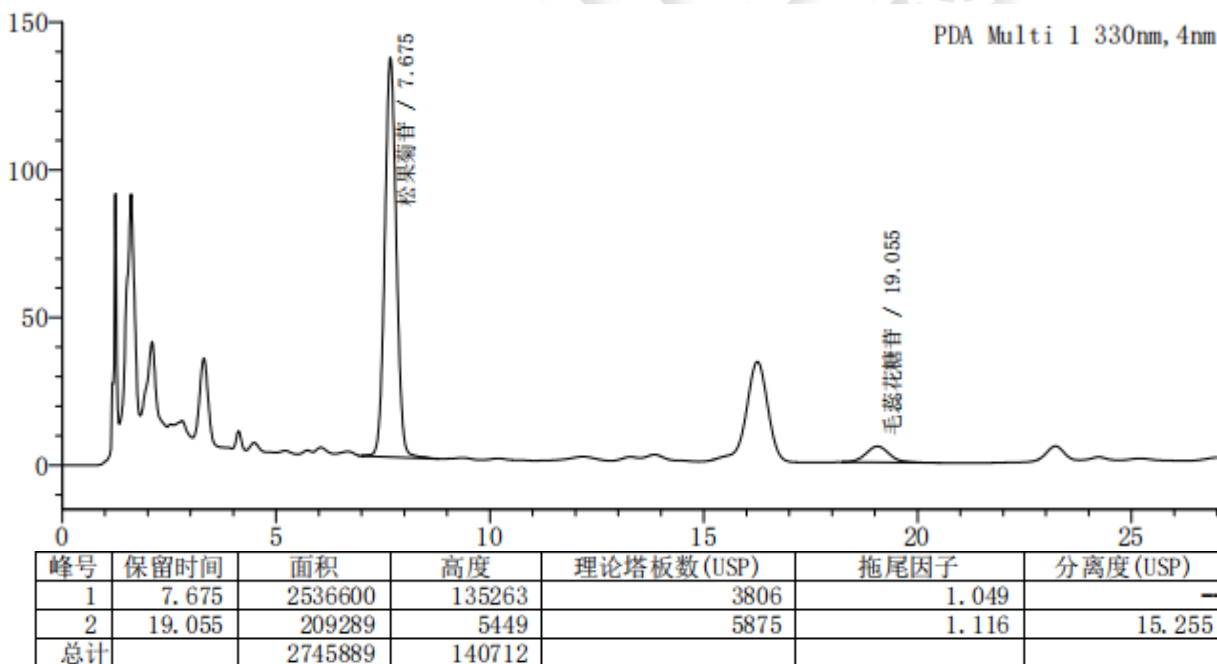


2. 谱图和数据

(1) 对照品溶液检测图谱



(2) 供试品溶液检测图谱



3. 结论

使用月旭 Ultimate® Plus C18 (4.6×100mm, 5μm), 在此色谱条件下, 能满足客户检测要求。

报告人: Meepo

审核人: Wu XM

日期: 2024/02/04

