

测试报告

样品信息			
样品名称	ZJ991355	项目编号	20231226-1235
样品批号	/	样品性状	/
收样日期	2023/12/28	测试期间	2024/01/07~2024/01/09
标样信息			
名称	规格	数量	
系统适用性溶液	1.5 ml	1	
实验要求			
开发方法分析系统适用性溶液分离相关物质，要求分离度不小于 1.5，15min 左右两个杂质不需要分离，且加装杂质捕集柱后基线波动不影响分析结果			
参考方法			
客户方法			
试剂信息			
试剂名称	级别	品牌	
乙腈	色谱级	月旭	
纯水	二级	月旭	
磷酸氢二钾	分析级	阿拉丁	
磷酸	分析级	麦克林	
仪器信息			
仪器厂家	仪器型号		
赛默飞	U3000		

1. 试验过程

1.1. 色谱条件

色谱柱:	Ultimate XB-C18 (4.6*250mm*5 μ m)
杂质捕集柱:	Welch Ghost-Buster Column (4.6*50mm)
流动相:	A 相: 10mmol/L 磷酸氢二钾缓冲溶液 (pH=7.2) : 乙腈=95:5 B 相: 色谱纯乙腈
流速:	1.0 ml/min
进样量:	10 μ L

声明: 除非另有说明, 此报告结果仅对该测试样品负责。本报告未经公司许可, 不可复制。

Add: 上海市松江区明南路 85 号启迪漕河泾 (中山) 科技园·紫荆园 10 号楼

Add: 浙江省金华市婺城区双林南街 168 号

Add: 江苏省南京市六合区天圣路 22 号 F 栋 4 楼

Tel: 400-810-6969

第 1 页 共 4 页

邮编: 201600

邮编: 321000

邮编: 211500



柱温：	40°C		
检测器：	UV		
检测波长：	215nm		
洗脱程序	时间（min）	A 相（%）	B 相（%）
	0	100	0
	5	90	10
	20	85	15
	40	30	70
	45	30	70
	45.1	100	0
	55	100	0
注意事项	/		

1.2. 溶液配制

1.2.1. 流动相配制

A 相：称取磷酸氢二钾 1.74g 于 1000ml 超纯水中，充分溶解后用磷酸调节 pH=7.2±0.1，混匀抽滤后取 950ml 与 50ml 乙腈混合超声即得；

B 相：色谱纯乙腈抽滤即得。

1.2.2. 对照品溶液配制

空白溶剂：20%乙腈水溶液；

系统适用性溶液：客户提供可直接进样；

2. 谱图和数据

1) 未安装杂质捕集柱系统适用性溶液图谱

声明：除非另有说明，此报告结果仅对该测试样品负责。本报告未经公司许可，不可复制。

Add:上海市松江区明南路 85 号启迪漕河泾（中山）科技园.紫荆园 10 号楼

Add:浙江省金华市婺城区双林南街 168 号

Add:江苏省南京市六合区天圣路 22 号 F 栋 4 楼

Tel:400-810-6969

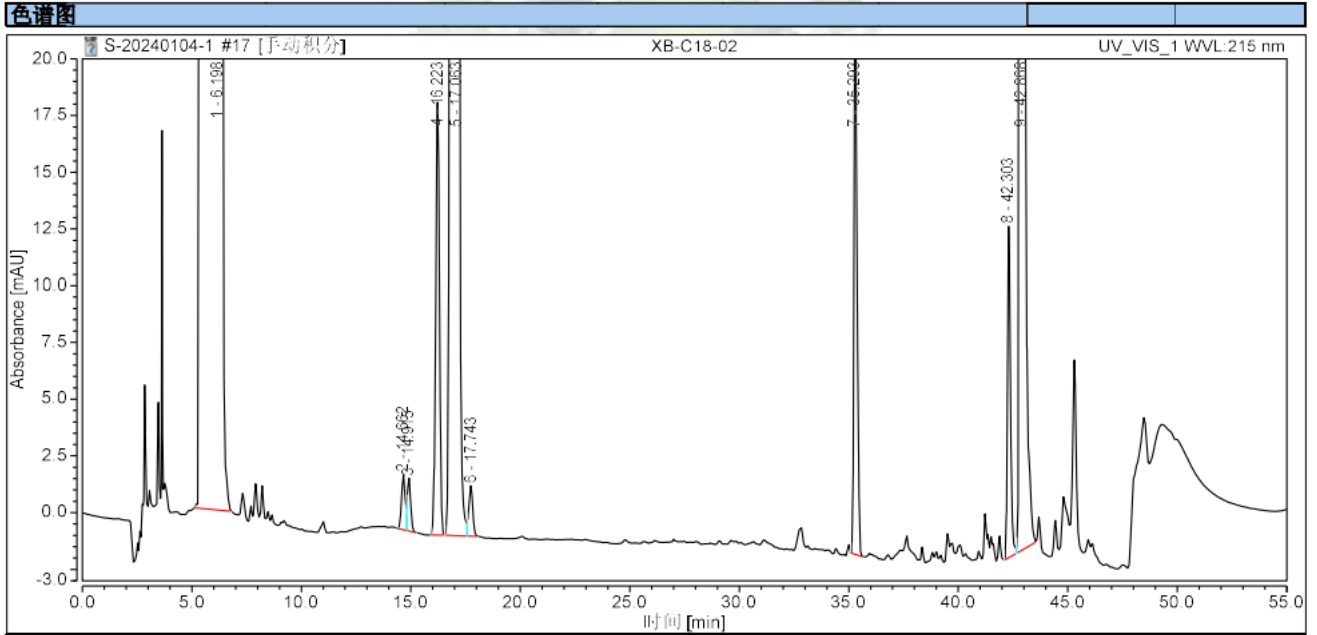
第 2 页 共 4 页

邮编：201600

邮编：321000

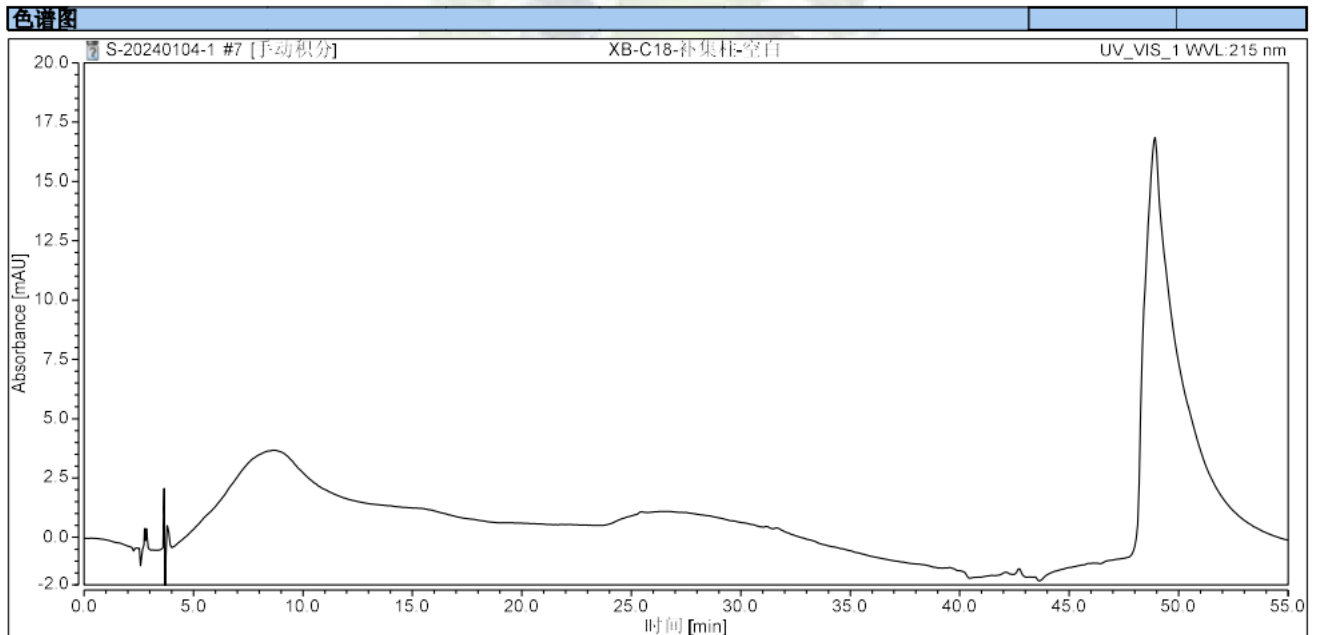
邮编：211500





序号	峰名称	保留时间 min	峰面积 mAU*min	S/N	相对峰面积 %	分离度 (EP)	塔板数 (EP)	不对称度 (EP)
1		6.198	526.266	132.2	70.35	31.86	12673	1.68
2		14.662	0.477	9.1	0.06	0.81	35241	n.a.
3		14.915	0.399	8.7	0.05	4.22	36138	n.a.
4		16.223	3.702	265.1	0.49	2.54	44214	0.97
5		17.063	174.237	10857.3	23.29	1.98	37173	0.76
6		17.743	0.471	30.8	0.06	65.84	44634	n.a.
7		35.293	4.063	63.2	0.54	32.52	505524	1.36
8		42.303	2.268	3.3	0.30	2.35	523982	1.30
9		42.868	36.137	48.3	4.83	n.a.	474606	1.64
总和:			748.019		100.00	142.12		

2) 安装杂质捕集柱空白溶剂图谱:

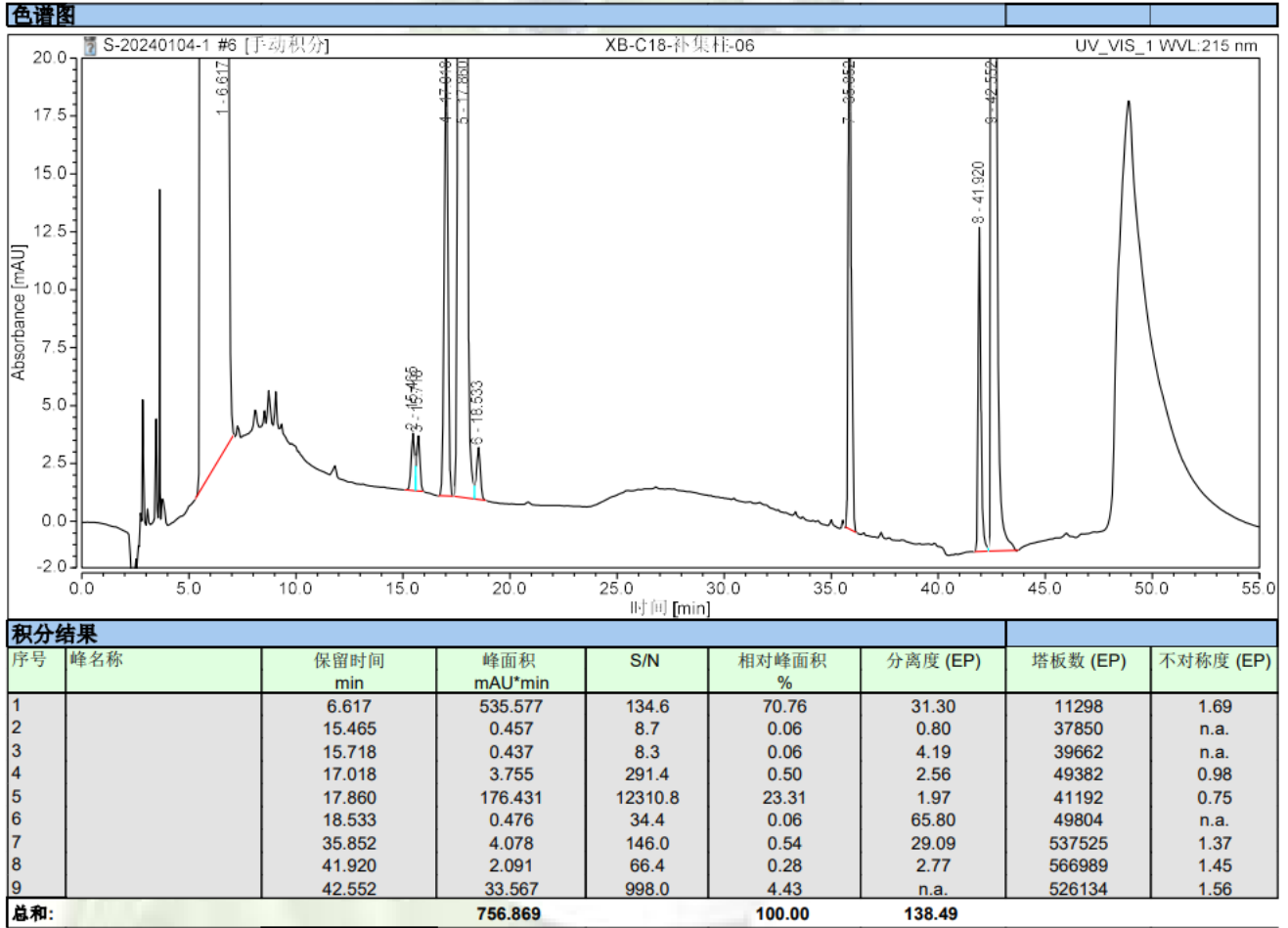


序号	峰名称	保留时间 min	峰面积 mAU*min	S/N	相对峰面积 %	分离度 (EP)	塔板数 (EP)	不对称度 (EP)
总和:			0.000		0.00	0.00		

声明：除非另有说明，此报告结果仅对该测试样品负责。本报告未经公司许可，不可复制。
 Add:上海市松江区明南路 85 号启迪漕河泾（中山）科技园.紫荆园 10 号楼
 Add:浙江省金华市婺城区双林南街 168 号
 Add:江苏省南京市六合区天圣路 22 号 F 栋 4 楼
 Tel:400-810-6969



3) 安装杂质捕集柱系统适用性溶液图谱：



3. 结论

使用月旭色谱柱 Ultimate XB-C18 (4.6*250mm*5μm) 在此色谱条件下分析系统适用性溶液，可以分离相关物质，目标峰之间分离度均大于 1.5，且加装杂质捕集柱 Welch Ghost-Buster Column (4.6*50mm) 后基线波动不会对分析结果造成干扰，符合分析要求。

报告人: Jeff

审核人: Jim

日期: 2024/01/09

