

## 测试报告

样品信息			
样品名称	Fmoc-Pro-OH	项目编号	20231225-1232-02
样品批号	\	样品性状	白色粉末
收样日期	2023/12/26	测试期间	2024/01/08-01/10
标样信息			
名称	规格	数量	
Fmoc-Pro-OH	\	1	
Fmoc-D-Pro-OH	\	1	
实验要求			
开发分离手性异构体的反相方法			
参考方法			
无			
试剂信息			
试剂名称	级别	品牌	
乙腈	HPLC	月旭	
磷酸	AR	国药	
仪器信息			
仪器厂家	仪器型号		
赛默飞	U3000		

## 1. 试验过程

## 1.1. 色谱条件

色谱柱	月旭 Ultimate <sup>®</sup> Cellu-JR (4.6×250mm, 5um)
流动相	乙腈/0.1%磷酸=35/65
柱温	30℃
检测波长	210nm
流速	0.5ml/min
进样量	10ul

声明：除非另有说明，此报告结果仅对该测试样品负责。本报告未经公司许可，不可复制。

Add:上海市松江区明南路85号启迪漕河泾(中山)科技园紫荆园10号楼

Add:浙江省金华市婺城区双林南街168号

Add:江苏省南京市六合区天圣路22号F栋4楼

Tel:400-810-6969

第1页共2页

邮编: 201600

邮编: 321000

邮编: 211500



注意事项

## 1.2. 溶液配制

### 1.2.1. 流动相配制

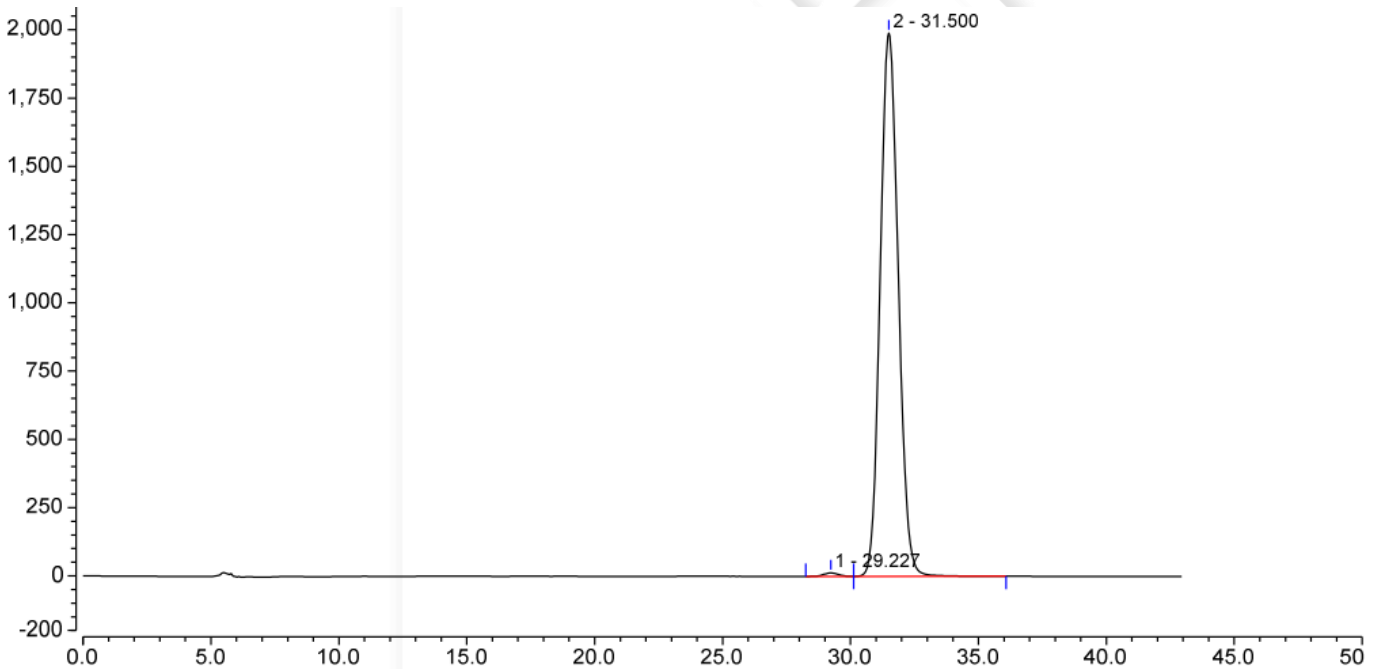
0.1%磷酸：取磷酸 1ml，加入到 1000ml 水中，混匀，抽滤，即得。

乙腈：取色谱纯乙腈，即得。

### 1.2.2. 样品溶液配制

1.2.2.1 系统溶液：取 Fmoc -Pro-OH 和 Fmoc-D-Pro-OH，加乙醇制成每 1ml 中含 Fmoc -Pro-OH 1mg，Fmoc-D-Pro-OH 2ug 混合溶液，即得；

## 2. 谱图和数据



序号	峰名称	保留时间 min	峰面积 mAU*min	峰高 mAU	塔板数 (EP)	分离度 (EP)	不对称度 (EP)
1		29.227	8.328	12.280	11726	1.91	1.01
2		31.500	1632.176	1990.635	9312	n.a.	1.10

## 3. 结论

使用月旭 Ultimate® Cellu-JR (4.6×250mm, 5um) 色谱柱，在此色谱条件下，能满足检测需求。

报告人：Wu XM

审核人：Sunny

日期：2024/01/10

声明：除非另有说明，此报告结果仅对该测试样品负责。本报告未经公司许可，不可复制。

Add:上海市松江区明南路 85 号启迪漕河泾(中山)科技园.紫荆园 10 号楼

Add:浙江省金华市婺城区双林南街 168 号

Add:江苏省南京市六合区天圣路 22 号 F 栋 4 楼

Tel:400-810-6969

第 2 页 共 2 页

邮编：201600

邮编：321000

邮编：211500

