

测试报告

样品信息			
样品名称	蔗糖和蔗糖亚铁	项目编号	20231222-1220-01
样品批号	\	样品性状	\
收样日期	2023/12/28	测试期间	2024/01/02-01/03
标样信息			
名称	规格	数量	
蔗糖	ml	3	
蔗糖亚铁	ml	3	
实验要求			
含量测定			
参考方法			
无			
试剂信息			
试剂名称	级别	品牌	
乙腈	色谱纯	月旭	
仪器信息			
仪器厂家	仪器型号		
安捷伦	安捷伦 1260		

1. 试验过程

1.1. 色谱条件

色谱柱	月旭 Xtimate [®] Lactose-NH ₂ (4.6×300mm, 5μm)
流动相	乙腈/水=70/30
柱温	45℃
检测器设置	示差检测器, 40℃
流速	1.0ml/min
进样量	20ul
注意事项	/

声明：除非另有说明，此报告结果仅对该测试样品负责。本报告未经公司许可，不可复制。

Add:上海市松江区明南路 85 号启迪漕河泾(中山)科技园.紫荆园 10 号楼

Add:浙江省金华市婺城区双林南街 168 号

Add:江苏省南京市六合区天圣路 22 号 F 栋 4 楼

Tel:400-810-6969

第 1 页 共 4 页

邮编: 201600

邮编: 321000

邮编: 211500



1.2. 溶液配制

1.2.1. 流动相配制

乙腈：取色谱纯乙腈，超声脱气，即得；

1.2.2. 样品溶液配制

1.2.2.1 空白溶液：纯化水；

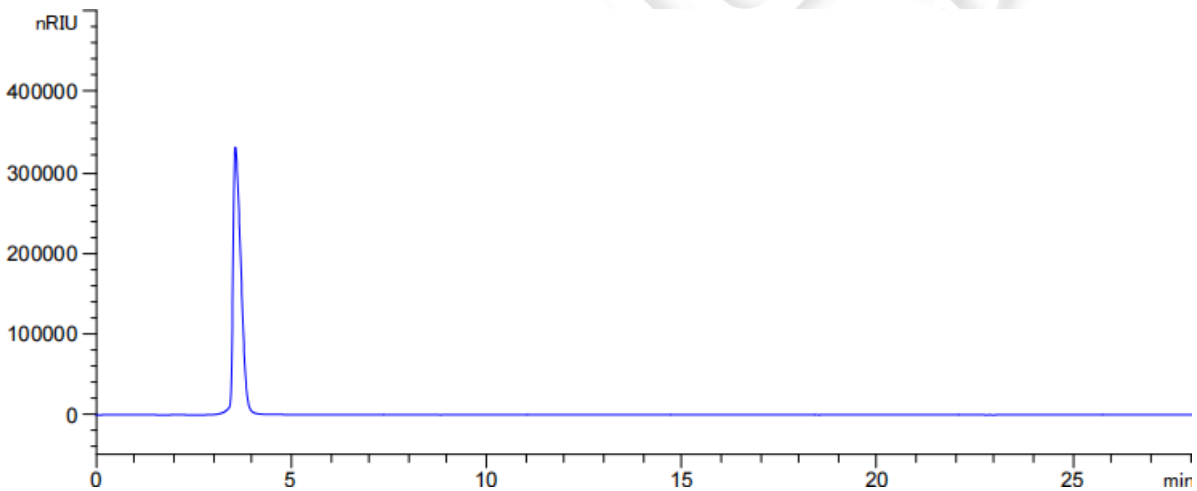
1.2.2.2 蔗糖亚铁溶液：客户提供；

1.2.2.3 样品 A 溶液：客户提供；

1.2.2.4 样品 B 溶液：客户提供；

2. 谱图和数据

2.1 空白溶液检测图谱



声明：除非另有说明，此报告结果仅对该测试样品负责。本报告未经公司许可，不可复制。

Add:上海市松江区明南路 85 号启迪漕河泾（中山）科技园·紫荆园 10 号楼

Add:浙江省金华市婺城区双林南街 168 号

Add:江苏省南京市六合区天圣路 22 号 F 栋 4 楼

Tel:400-810-6969

第 2 页 共 4 页

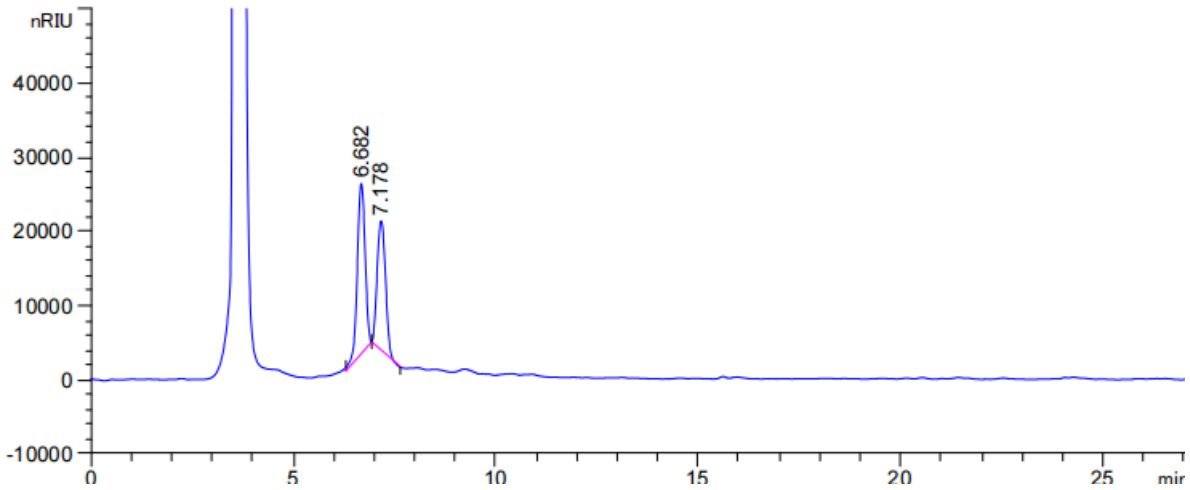
邮编：201600

邮编：321000

邮编：211500

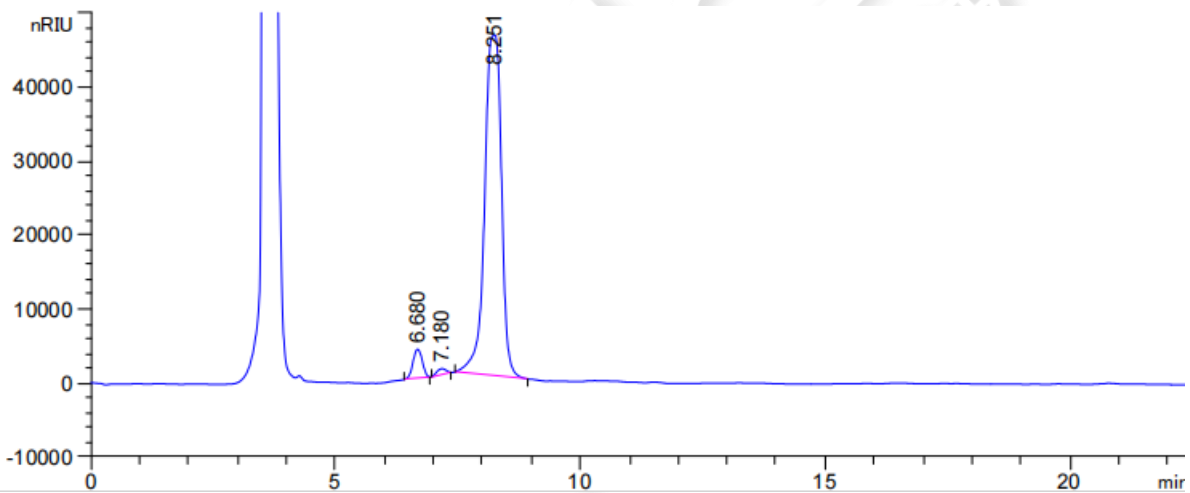


2.2 蔗糖亚铁溶液检测图谱



保留时间 [min]	k'	峰面积 [nRIU*s]	峰高 [nRIU]	对称 因子	峰宽 [min]	塔板数	分离度	选择性
6.682	-	3.07917e5	2.29476e4	1.04	0.2106	5576	-	-
7.178	-	2.49989e5	1.73964e4	0.89	0.2352	5150	1.31	1.07

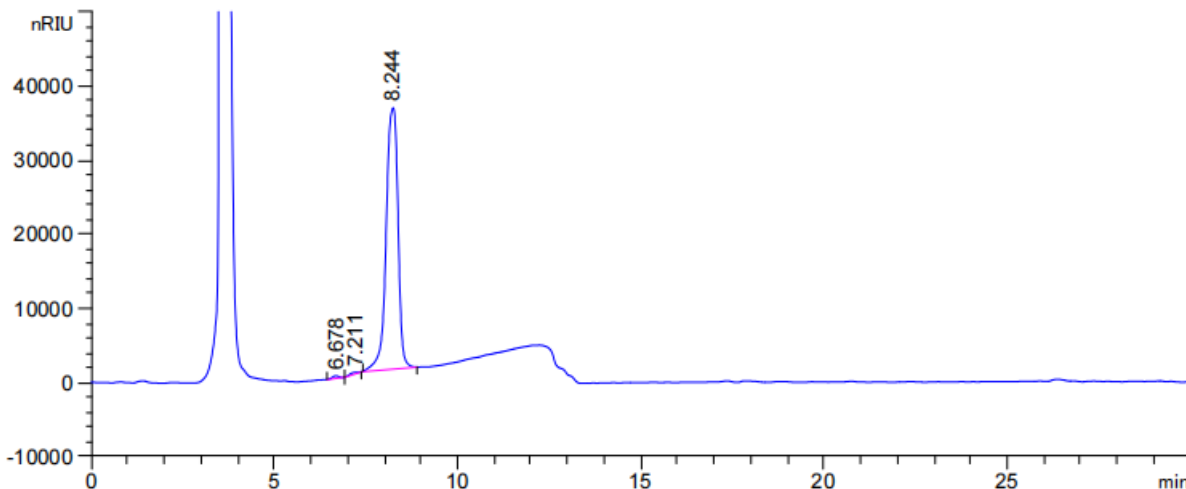
2.3 样品 A 溶液检测图谱



保留时间 [min]	k'	峰面积 [nRIU*s]	峰高 [nRIU]	对称 因子	峰宽 [min]	塔板数	分离度	选择性
6.680	-	5.06783e4	3876.05054	0.99	0.2131	5445	-	-
7.180	-	1.03295e4	775.52350	1.53	0.2304	5378	1.32	1.07
8.251	-	1.09401e6	4.59540e4	1.36	0.3672	2797	2.11	1.15



2.4 样品 B 溶液检测图谱



保留时间 [min]	k'	峰面积 [nRIU*s]	峰高 [nRIU]	对称 因子	峰宽 [min]	塔板数	分离度	选择性
6.678	-	4180.43701	352.40240	1.38	0.2016	6085	-	-
7.211	-	4031.36621	214.60172	3.35	0.0132	1724957	2.91	1.08
8.244	-	7.92441e5	3.52222e4	1.39	0.3456	3152	3.38	1.14

3. 结论

使用月旭 Xtimate®Lactose-NH₂ (4.6×300mm, 5um) 色谱柱, 在此色谱条件下, 能满足客户检测要求;

报告人: Manle

审核人: Wu XM

日期: 2024/01/05

