

## 测试报告

样品信息			
样品名称	维生素 B6	项目编号	SHGZL-20231130-001
样品批号	\	样品性状	\
收样日期	2024/01/17	测试期间	2024/01/22-01/23
标样信息			
名称	规格	数量	
\	\	\	
实验要求			
有关物质检测要求，要求系统适用性溶液中三个物质能够基线分离，且有出峰顺序要求			
参考方法			
客户			
试剂信息			
试剂名称	级别	品牌	
磷酸	分析级	国药	
甲醇	色谱级	月旭	
磷酸二氢钾	分析级	国药	
仪器信息			
仪器厂家	仪器型号		
安捷伦	安捷伦 1260		

## 1. 试验过程

## 1.1. 色谱条件

色谱柱	月旭 Xtimate <sup>®</sup> C18 (4.6×250mm, 5 μm)
流动相	流动相 A: 磷酸二氢钾溶液 (取磷酸二氢钾 2.72g, 加水 1000ml 溶解, 用磷酸调节 pH 至 3.0) 流动相 B: 磷酸二氢钾溶液/甲醇=7/3
柱温	30℃
检测波长	210nm
流速	0.7ml/min
进样量	5ul

声明：除非另有说明，此报告结果仅对该测试样品负责。本报告未经公司许可，不可复制。

Add:上海市松江区明南路 85 号启迪漕河泾(中山)科技园.紫荆园 10 号楼

Add:浙江省金华市婺城区双林南街 168 号

Add:江苏省南京市六合区天圣路 22 号 F 栋 4 楼

Tel:400-810-6969

第 1 页 共 5 页

邮编: 201600

邮编: 321000

邮编: 211500



	时间/min	A/%	B/%
洗脱程序	0	96	4
	20	96	4
	40	40	60
	45	10	90
	50	10	90
	50.1	96	4
	70	96	4
	注意事项	\	

## 1.2. 溶液配制

### 1.2.1. 流动相配制

磷酸二氢钾溶液：取磷酸二氢钾 2.72g，加水 1000ml 溶解，用磷酸调节 pH 至 3.0，抽滤，超声脱气，即得；

甲醇：取色谱级甲醇，超声脱气，即得；

流动相 B：取磷酸二氢钾溶液 700ml，甲醇 300ml，混合均匀，超声脱气，即得；

### 1.2.2. 样品溶液配制

1.2.2.1 空白溶液：纯化水；

1.2.2.2 系统适用性溶液：客户提供；

1.2.2.3 供试品溶液：客户提供；

## 2. 谱图和数据

声明：除非另有说明，此报告结果仅对该测试样品负责。本报告未经公司许可，不可复制。

Add:上海市松江区明南路 85 号启迪漕河泾（中山）科技园.紫荆园 10 号楼

Add:浙江省金华市婺城区双林南街 168 号

Add:江苏省南京市六合区天圣路 22 号 F 栋 4 楼

Tel:400-810-6969

第 2 页 共 5 页

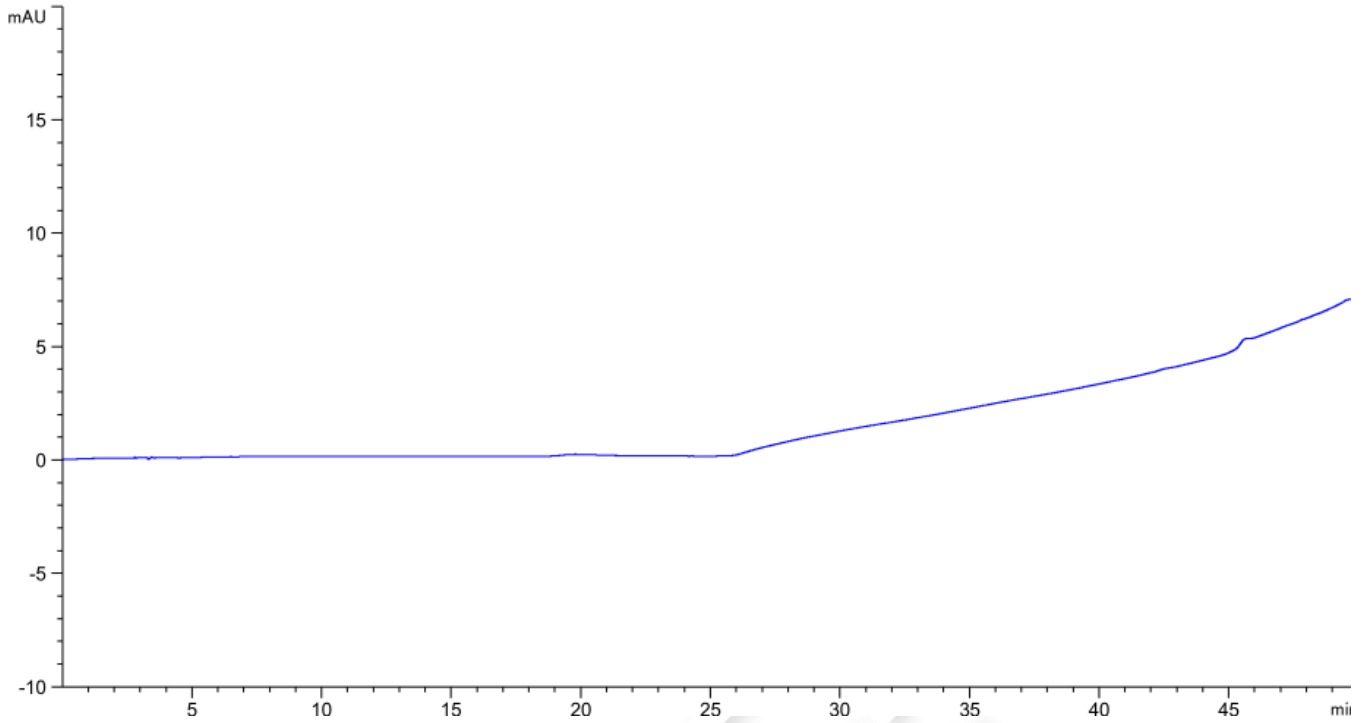
邮编：201600

邮编：321000

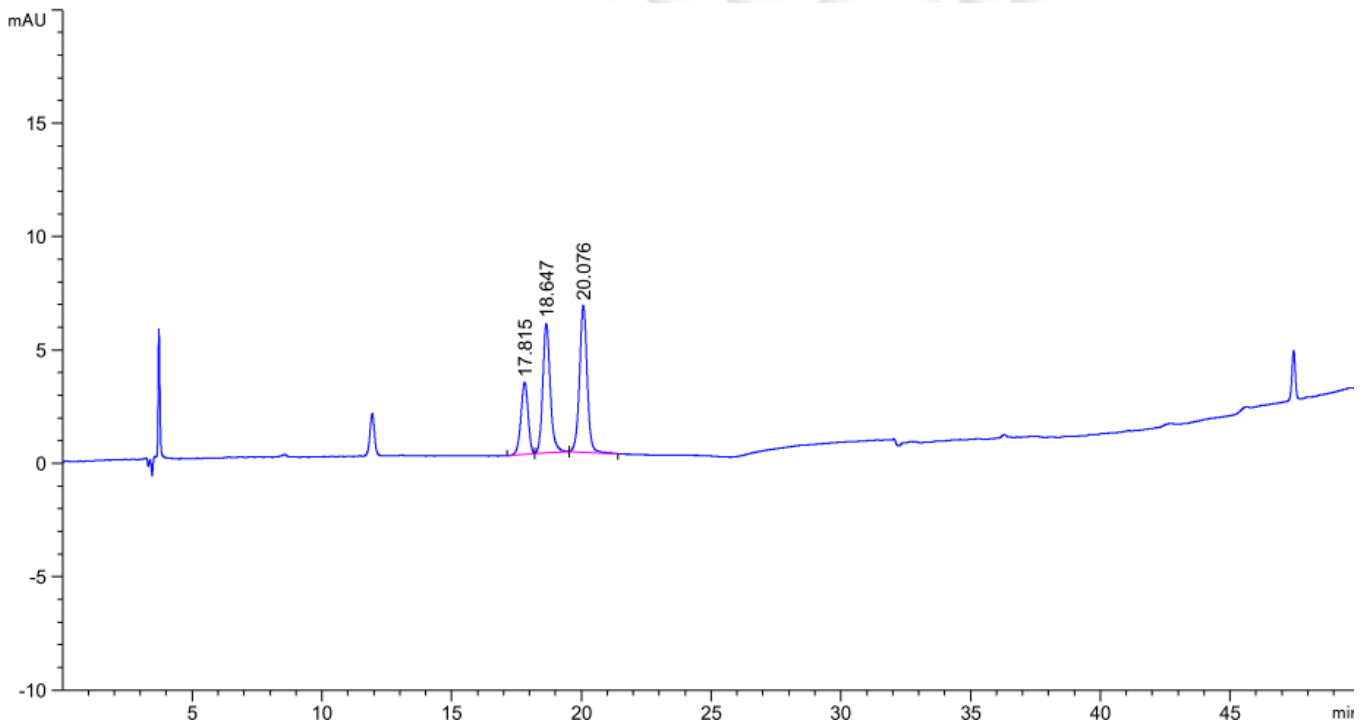
邮编：211500



## 2.1 空白溶液检测图谱



## 2.2 系统适用性检测图谱



保留时间 [min]	k'	峰面积 [mAU*s]	峰高 [mAU]	对称 因子	峰宽 [min]	塔板数	分离度	选择性
17.815	-	60.76277	3.16046	1.11	0.2983	19754	-	-
18.647	-	113.52486	5.69637	0.84	0.2967	21890	1.64	1.05
20.076	-	132.58949	6.46611	0.96	0.3100	23232	2.77	1.08

声明: 除非另有说明, 此报告结果仅对该测试样品负责。本报告未经公司许可, 不可复制。

Add: 上海市松江区明南路 85 号启迪漕河泾(中山)科技园·紫荆园 10 号楼

Add: 浙江省金华市婺城区双林南街 168 号

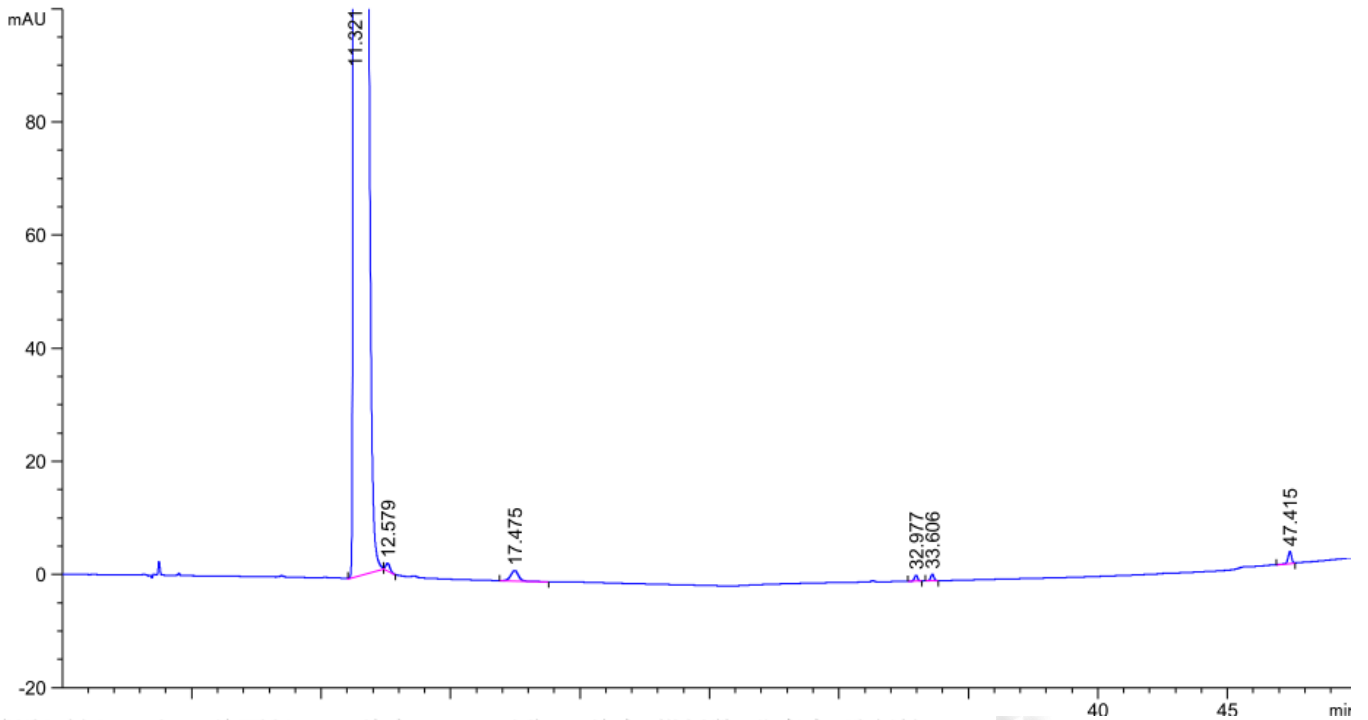
Add: 江苏省南京市六合区天圣路 22 号 F 栋 4 楼

Tel: 400-810-6969



## 2.3 供试品溶液检测图谱

### 2.3.1 放大图



保留时间 [min]	k'	峰面积 [mAU*s]	峰高 [mAU]	对称 因子	峰宽 [min]	塔板数	分离度	选择性
11.321	-	2.31212e4	1106.22754	0.00	0.3320	6445	-	-
12.579	-	17.07158	1.39286	0.75	0.2100	19845	2.73	1.11
17.475	-	38.63767	1.84402	1.00	0.3100	17605	11.06	1.39
32.977	-	9.12251	1.07397	1.04	0.1289	362624	41.50	1.89
33.606	-	10.09831	1.18810	1.03	0.1283	379880	2.88	1.02
47.415	-	18.98682	2.11202	1.08	0.1400	635464	60.47	1.41

声明: 除非另有说明, 此报告结果仅对该测试样品负责。本报告未经公司许可, 不可复制。

Add: 上海市松江区明南路 85 号启迪漕河泾(中山)科技园紫荆园 10 号楼

Add: 浙江省金华市婺城区双林南街 168 号

Add: 江苏省南京市六合区天圣路 22 号 F 栋 4 楼

Tel: 400-810-6969

第 4 页 共 5 页

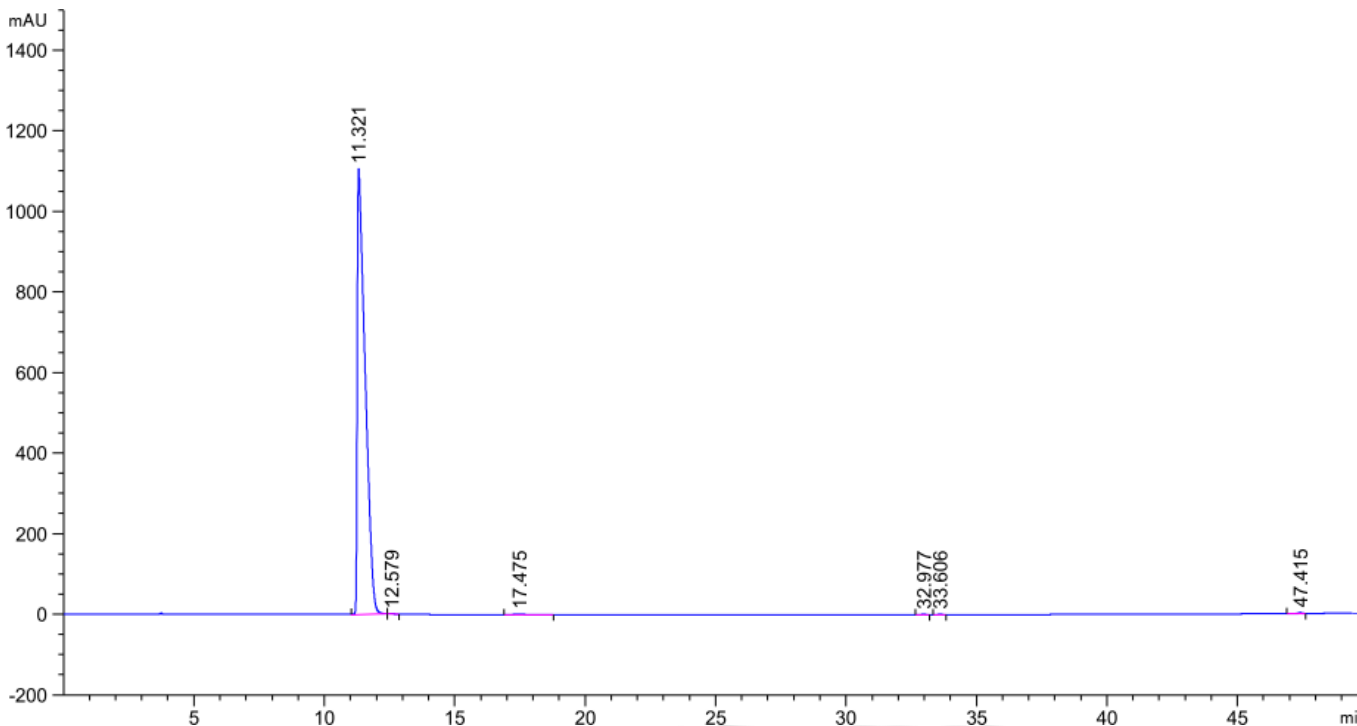
邮编: 201600

邮编: 321000

邮编: 211500



### 2.3.2 满量程



### 3. 结论

使用月旭 Xtimate® C18 (4.6×250mm, 5um) 色谱柱, 在此色谱条件下, 能满足客户检测要求;

报告人: Manle

审核人: Wu XM

日期: 2024/01/24

