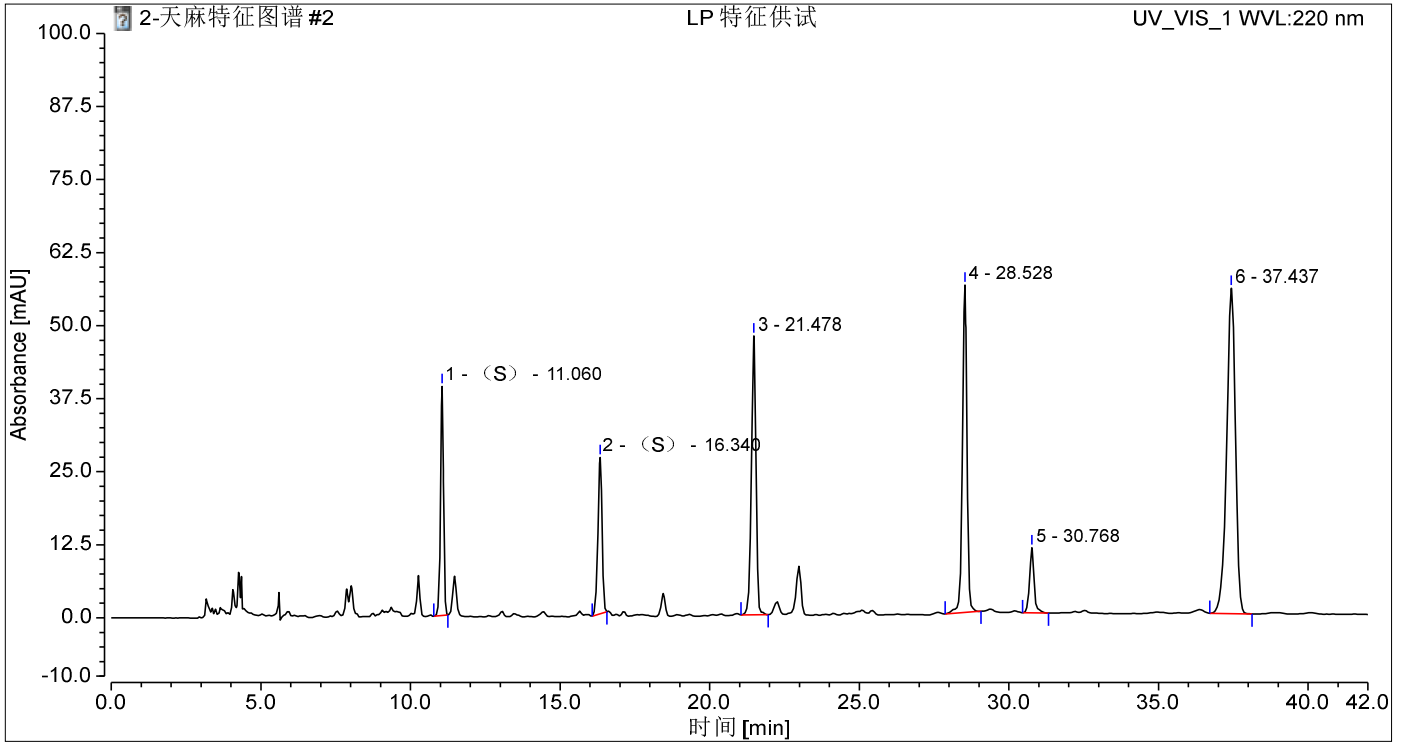


## 色谱图和结果

### 进样信息

进样名称:	LP 特征供试	运行时间 (min):	55.00
瓶号:	1	进样量:	3.00
进样类型:	未知	通道:	UV_VIS_1
校正级别:		波长:	220
仪器方法:	2-天麻特征图谱	带宽:	n.a.
处理方法:	定量	稀释因子:	1.0000
进样日期/时间:	2024/01/22 17:05	样品重量:	1.0000

### 色谱图



### 积分结果

序号	峰名称	保留时间 min	峰面积 mAU*min	峰高 mAU	塔板数 (EP)	不对称度 (EP)	分离度 (EP)
1	(S)	11.060	4.444	39.221	64342	0.91	24.58
2	(S)	16.340	4.335	26.759	65025	0.91	19.60
3		21.478	8.399	47.714	101737	0.91	26.70
4		28.528	9.694	56.037	192443	0.95	8.62
5		30.768	1.994	11.146	222091	1.15	16.95
6		37.437	18.983	55.690	80468	0.88	n.a.
<b>总和:</b>			<b>47.848</b>	<b>236.568</b>	<b>726106.00</b>	<b>5.71</b>	