

测试报告

样品信息			
样品名称	麦芽糖和麦芽酮糖	项目编号	20240115-045-01
样品批号	\	样品性状	\
收样日期	2024/01/19	测试期间	2024/01/22-01/24
标样信息			
名称	规格	数量	
麦芽糖	mg	300	
麦芽酮糖	mg	300	
实验要求			
含量测定			
参考方法			
无			
试剂信息			
试剂名称	级别	品牌	
乙腈	色谱纯	月旭	
仪器信息			
仪器厂家	仪器型号		
安捷伦	安捷伦 1260		

1. 试验过程

1.1. 色谱条件

色谱柱	月旭 Xtimate [®] Lactose-NH ₂ (4.6×300mm, 5μm)
流动相	乙腈/水=80/20
柱温	30℃
检测器设置	示差检测器, 30℃
流速	1.0ml/min
进样量	10ul
注意事项	/

声明：除非另有说明，此报告结果仅对该测试样品负责。本报告未经公司许可，不可复制。

Add:上海市松江区明南路 85 号启迪漕河泾(中山)科技园.紫荆园 10 号楼

Add:浙江省金华市婺城区双林南街 168 号

Add:江苏省南京市六合区天圣路 22 号 F 栋 4 楼

Tel:400-810-6969

第 1 页 共 4 页

邮编: 201600

邮编: 321000

邮编: 211500



1.2. 溶液配制

1.2.1. 流动相配制

乙腈：取色谱纯乙腈，超声脱气，即得；

1.2.2. 样品溶液配制

1.2.2.1 空白溶液：纯化水；

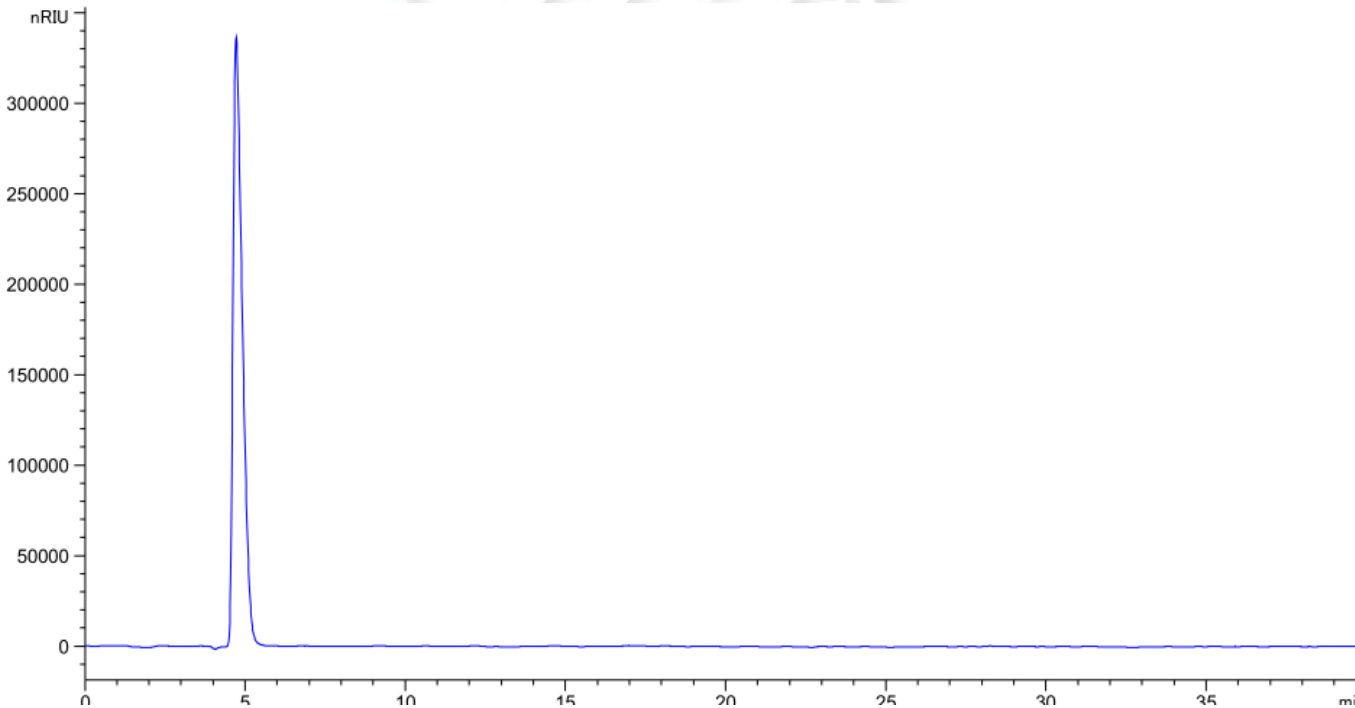
1.2.2.2 麦芽糖溶液：称取麦芽糖适量，加水溶解，制成每 1ml 含 10mg 的溶液；

1.2.2.3 麦芽酮糖溶液：称取麦芽酮糖适量，加水溶解，制成每 1ml 含 10mg 的溶液；

1.2.2.4 混合溶液：称取麦芽糖和麦芽酮糖适量，加水溶解，制成每 1ml 含麦芽糖和麦芽酮糖各 5mg 的溶液；

2. 谱图和数据

2.1 空白溶液检测图谱



声明：除非另有说明，此报告结果仅对该测试样品负责。本报告未经公司许可，不可复制。

Add:上海市松江区明南路 85 号启迪漕河泾（中山）科技园·紫荆园 10 号楼

Add:浙江省金华市婺城区双林南街 168 号

Add:江苏省南京市六合区天圣路 22 号 F 栋 4 楼

Tel:400-810-6969

第 2 页 共 4 页

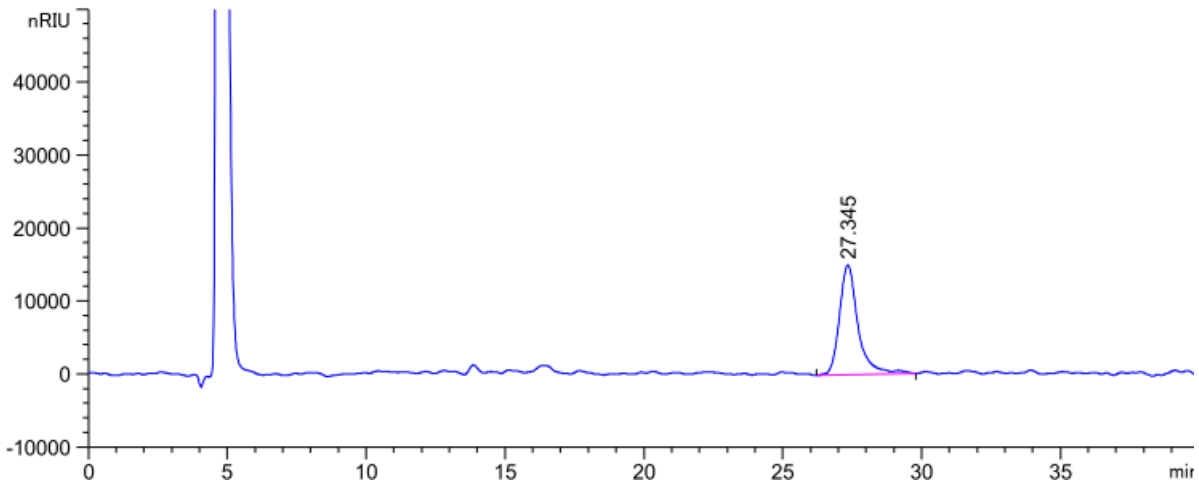
邮编：201600

邮编：321000

邮编：211500

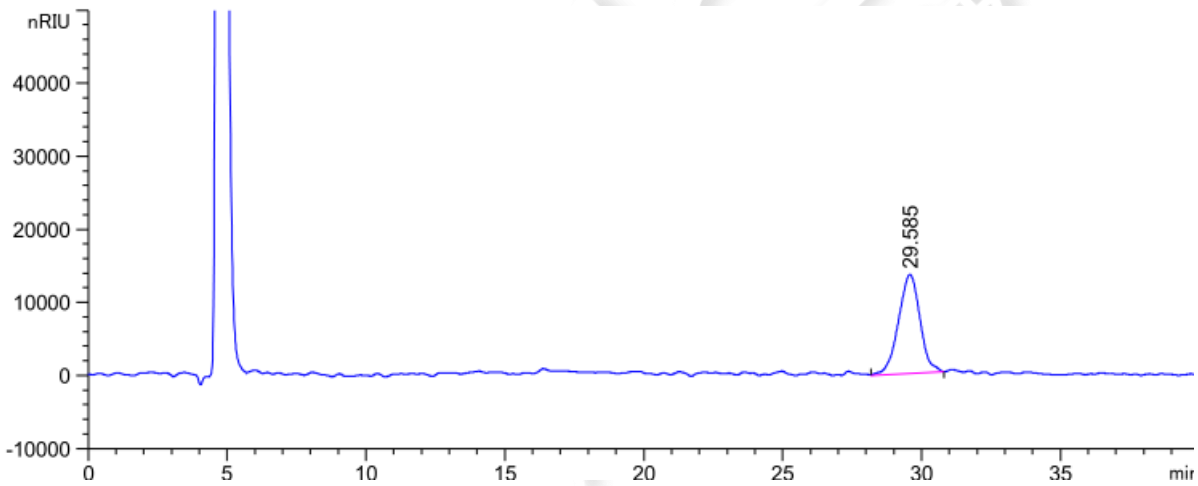


2.2 麦芽糖溶液检测图谱



保留时间 [min]	k'	峰面积 [nRIU*s]	峰高 [nRIU]	对称 因子	峰宽 [min]	塔板数	分离度	选择性
27.345	-	7.05447e5	1.50418e4	0.78	0.6492	9831	-	-

2.3 麦芽酮糖溶液检测图谱



保留时间 [min]	k'	峰面积 [nRIU*s]	峰高 [nRIU]	对称 因子	峰宽 [min]	塔板数	分离度	选择性
29.585	-	7.26219e5	1.35388e4	1.11	0.8352	6949	-	-

声明：除非另有说明，此报告结果仅对该测试样品负责。本报告未经公司许可，不可复制。

Add:上海市松江区明南路85号启迪漕河泾(中山)科技园.紫荆园10号楼

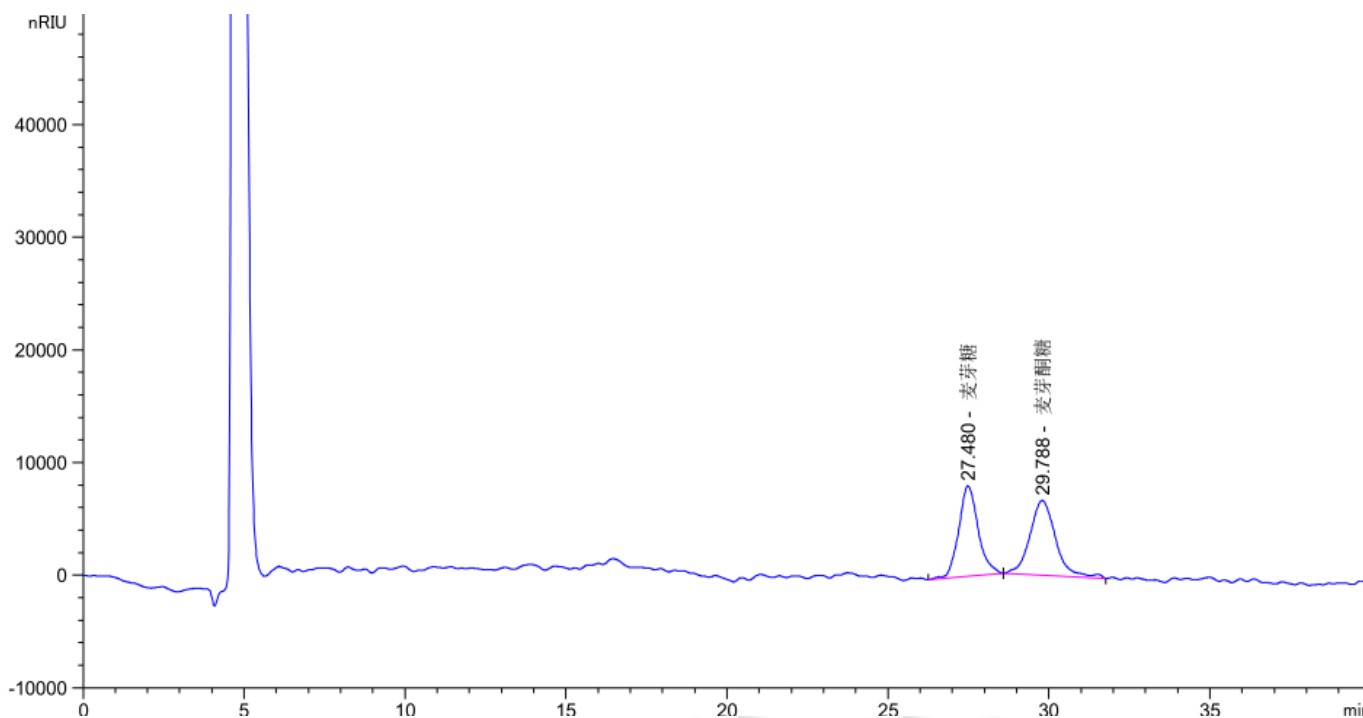
Add:浙江省金华市婺城区双林南街168号

Add:江苏省南京市六合区天圣路22号F栋4楼

Tel:400-810-6969



2.4 混合溶液检测图谱



保留时间 [min]	k'	峰面积 [nRIU*s]	峰高 [nRIU]	对称 因子	峰宽 [min]	塔板数	分离度	选择性
27.480	-	3.40072e5	8028.01270	0.87	0.6192	10914	-	-
29.788	-	3.71429e5	6652.59131	0.89	0.8137	7423	1.89	1.08

3. 结论

使用月旭 Xtimate®Lactose-NH₂ (4.6×300mm, 5μm) 色谱柱，在此色谱条件下，能满足客户检测要求；

报告人：Manle

审核人：Wu XM

日期：2024/01/25

