

测试报告

样品信息			
样品名称	硫双威原料	项目编号	20240115-046-01
样品批号	/	样品性状	固体
收样日期	2024/01/17	测试期间	2024/01/23~01/25
标样信息			
名称	规格	数量	
灭多威原料	瓶	1	
实验要求			
复现典型图谱，方法可调			
参考方法			
客户提供			
试剂信息			
试剂名称	级别	品牌	
乙腈	色谱级	月旭	
二氯甲烷	分析级	国药	
正庚烷	分析级	阿拉丁	
异丙醇	色谱级	月旭	
三氟乙酸	分析级	阿拉丁	
仪器信息			
仪器厂家	仪器型号		
Sail	1000		

1. 试验过程

1.1. 色谱条件

色谱柱:	月旭 Ultimate® XB-CN (4.6×250mm, 5μm) 月旭 Topsil® CN (4.6×250mm, 5μm)
流动相:	正庚烷/异丙醇/二氯甲烷/乙腈=80/10/6/4
流速:	1.0mL/min
进样量:	5μL

声明：除非另有说明，此报告结果仅对该测试样品负责。本报告未经公司许可，不可复制。

Add:上海市松江区明南路85号启迪漕河泾(中山)科技园.紫荆园10号楼

Add:浙江省金华市婺城区双林南街168号

Add:江苏省南京市六合区天圣路22号F栋4楼

Tel:400-810-6969

第1页共6页

邮编: 201600

邮编: 321000

邮编: 211500



柱温：	40℃
检测器：	UV
检测波长：	240nm
注意事项	\

1.2. 溶液配制

1.2.1. 流动相配制

流动相：取 850mL 正庚烷、50mL 异丙醇、60mL 二氯甲烷和 40mL 乙腈混合，摇匀，再加入 1mL 三氟乙酸，混匀，超声脱气。

1.2.2. 灭多威对照品溶液：取灭多威原料 5mg，置于 10mL 容量瓶中，加 2.5mL 二氯甲烷超声溶解，冷却后用流动相稀释至刻度，摇匀，过滤，即得。

1.2.3. 202360607 供试品溶液：取 202360607 供试品 8mg，置于 10mL 容量瓶中，加 1.5mL 二氯甲烷超声溶解，冷却后用流动相稀释至刻度，混匀，用 0.45 μ m 滤膜过滤。

1.2.4. 202303118 供试品溶液：取 202303118 供试品 8mg，置于 10mL 容量瓶中，加 1.5mL 二氯甲烷超声溶解，冷却后用流动相稀释至刻度，混匀，用 0.45 μ m 滤膜过滤。

1.2.5. 加标供试品：取 202360607 供试品溶液 9mL，加 1mL 灭多威对照品溶液，混匀，即得。

声明：除非另有说明，此报告结果仅对该测试样品负责。本报告未经公司许可，不可复制。

Add:上海市松江区明南路 85 号启迪漕河泾（中山）科技园.紫荆园 10 号楼

Add:浙江省金华市婺城区双林南街 168 号

Add:江苏省南京市六合区天圣路 22 号 F 栋 4 楼

Tel:400-810-6969

第2页共6页

邮编：201600

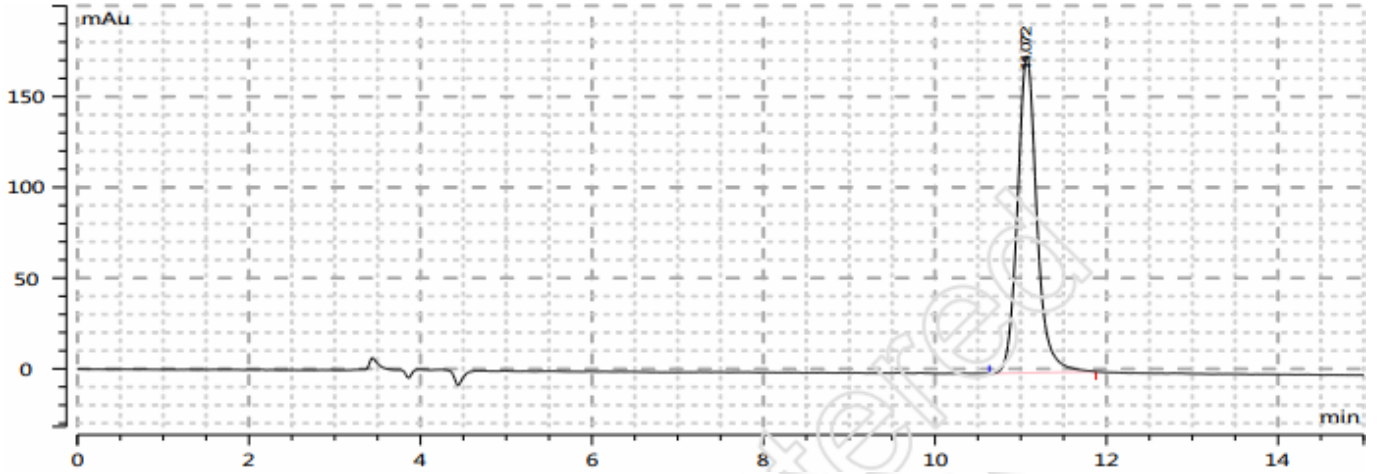
邮编：321000

邮编：211500



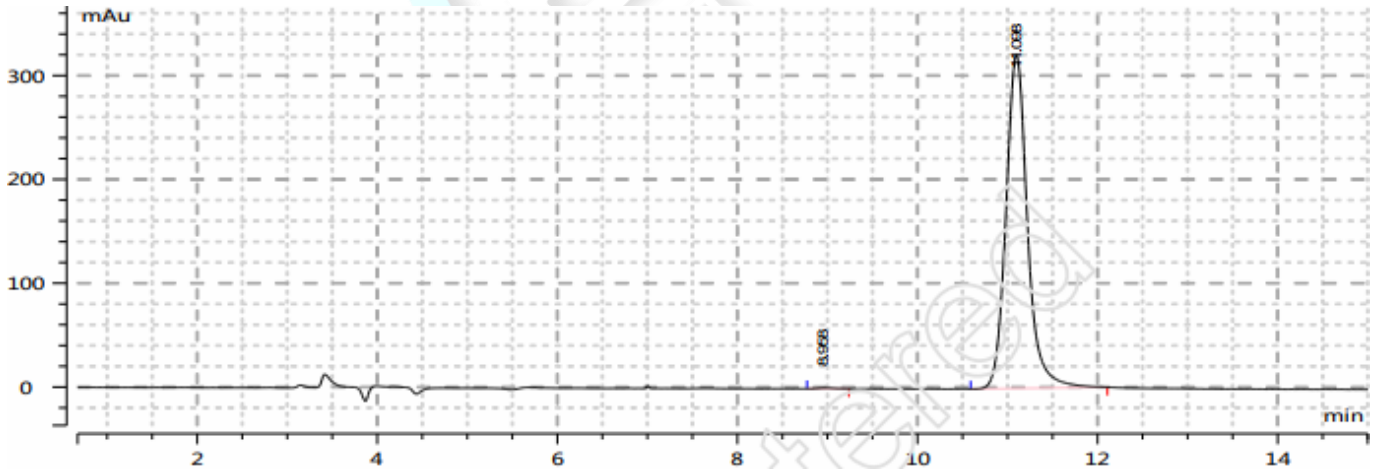
2. 谱图和数据

(1) 月旭 Ultimate® XB-CN 202360607 供试品溶液检测图谱



No	名称	保留时间 (min)	峰面积 (mAu*s)	峰高 (mAu)	峰分离度 (EP)	拖尾因子 (EP)	理论塔板 (EP)
1	N.A.	11.072	2749.687	174.883	0.0	1.159	12823
2	总计						

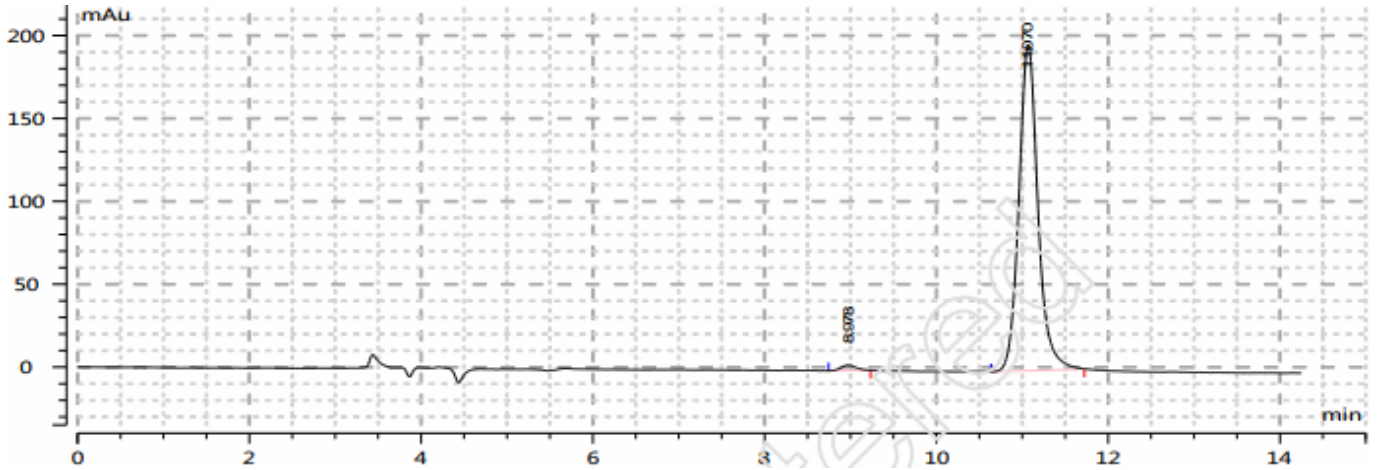
(2) 月旭 Ultimate® XB-CN 202303118 供试品溶液检测图谱



No	名称	保留时间 (min)	峰面积 (mAu*s)	峰高 (mAu)	峰分离度 (EP)	拖尾因子 (EP)	理论塔板 (EP)
1	N.A.	8.958	9.458	0.773	5.8	1.594	11605
2	N.A.	11.098	5322.349	321.348	0.0	1.165	11617
3	总计						

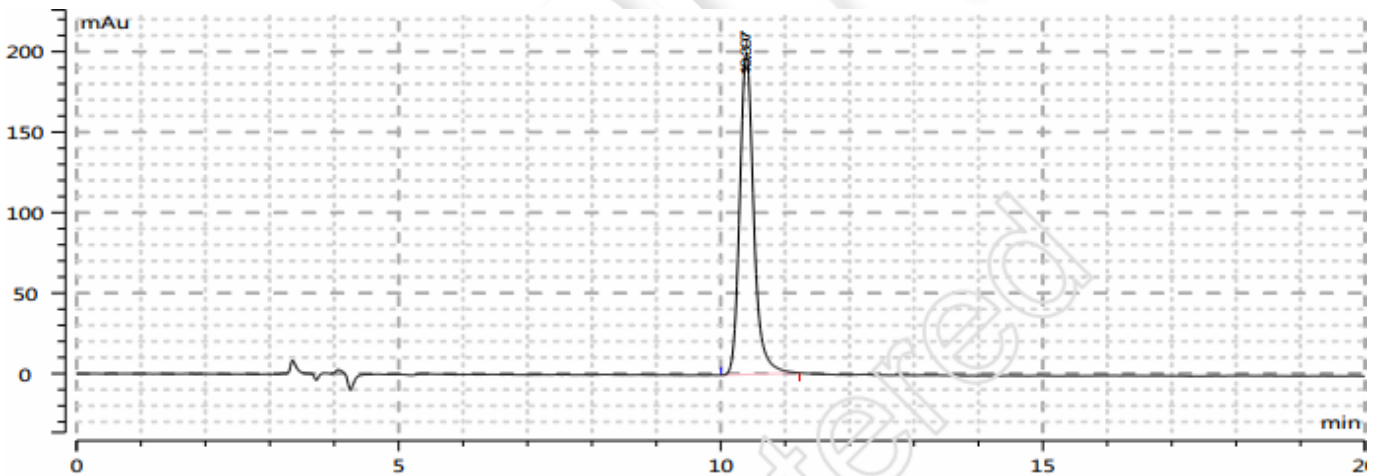


(3) 月旭 Ultimate® XB-CN 加标供试品溶液检测图谱



No	名称	保留时间 (min)	峰面积 (mAu*s)	峰高 (mAu)	峰分离度 (EP)	拖尾因 (EP)	理论塔板 (EP)
1	N.A.	8.978	39.772	3.278	6.0	1.041	12764
2	N.A.	11.070	3024.908	196.887	0.0	1.143	13247
3	总计						

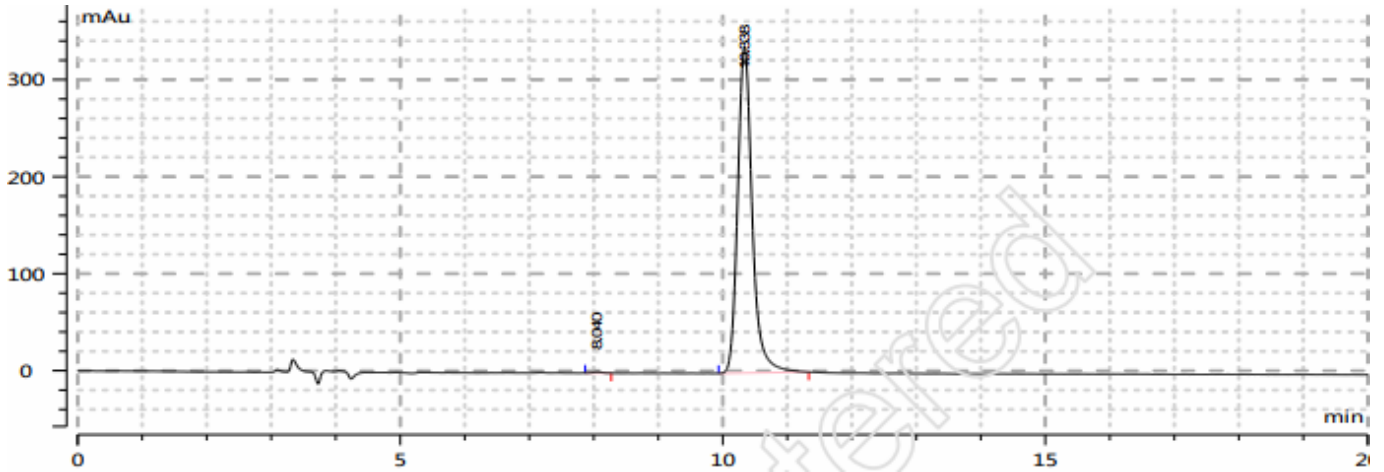
(4) 月旭 Topsil® CN 202360607 供试品溶液检测图谱



No	名称	保留时间 (min)	峰面积 (mAu*s)	峰高 (mAu)	峰分离度 (EP)	拖尾因 (EP)	理论塔板 (EP)
1	N.A.	10.397	3028.524	200.291	0.0	1.232	12193
2	总计						

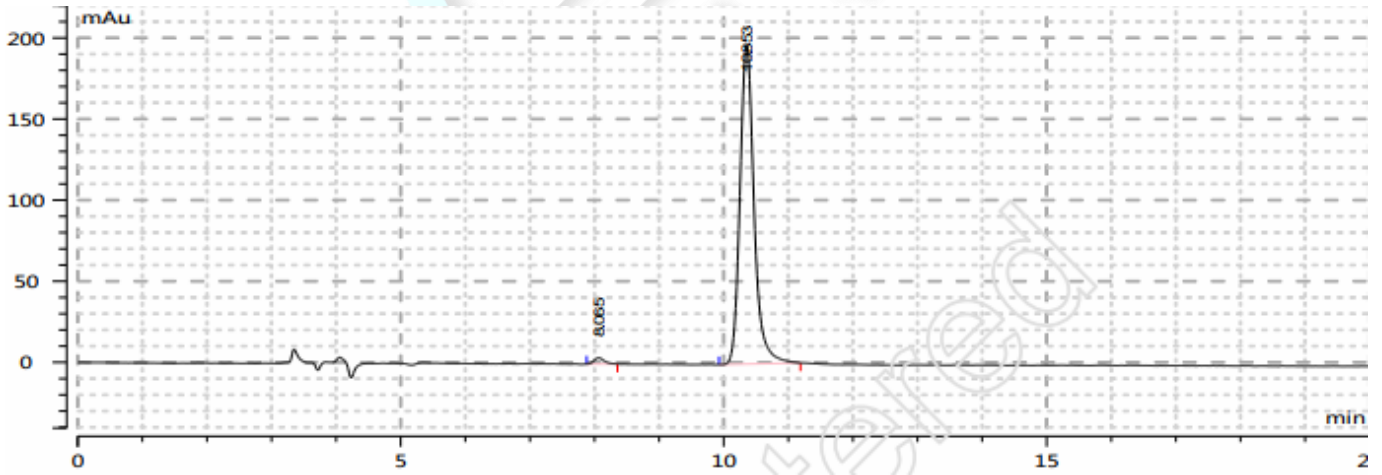


(5) 月旭 Topsil® CN 202303118 供试品溶液检测图谱



No	名称	保留时间 (min)	峰面积 (mAu*s)	峰高 (mAu)	峰分离度 (EP)	拖尾因 (EP)	理论塔板 (EP)
1	N.A.	8.040	10.595	1.118	7.2	1.114	16762
2	N.A.	10.338	5283.361	336.957	0.0	1.238	11259
3	总计						

(6) 月旭 Topsil® CN 加标供试品溶液检测图谱



No	名称	保留时间 (min)	峰面积 (mAu*s)	峰高 (mAu)	峰分离度 (EP)	拖尾因 (EP)	理论塔板 (EP)
1	N.A.	8.065	42.304	3.880	7.0	1.235	13307
2	N.A.	10.353	2954.087	196.951	0.0	1.236	12014
3	总计						

声明：除非另有说明，此报告结果仅对该测试样品负责。本报告未经公司许可，不可复制。

Add:上海市松江区明南路85号启迪漕河泾(中山)科技园.紫荆园10号楼

Add:浙江省金华市婺城区双林南街168号

Add:江苏省南京市六合区天圣路22号F栋4楼

Tel:400-810-6969



3. 结论

用 Ultimate[®] XB-CN (4.6×250mm, 5μm) 和 Topsil[®] CN (4.6×250mm, 5μm)，在此色谱条件下测定，能满足检测的要求。

报告人：Meepo

审核人：Wu XM

日期：2024/01/25



声明：除非另有说明，此报告结果仅对该测试样品负责。本报告未经公司许可，不可复制。

Add:上海市松江区明南路 85 号启迪漕河泾（中山）科技园.紫荆园 10 号楼

Add:浙江省金华市婺城区双林南街 168 号

Add:江苏省南京市六合区天圣路 22 号 F 栋 4 楼

Tel:400-810-6969

第6页共6页

邮编：201600

邮编：321000

邮编：211500

