

测试报告

| 样品信息 | | | |
|-----------------------|------------|------|------------------|
| 样品名称 | 盐酸赖氨酸、苯甲酸钠 | 项目编号 | 20231023-998-01 |
| 样品批号 | / | 样品性状 | 白色粉末 |
| 收样日期 | 2023/10/26 | 测试期间 | 2023/11/02-11/07 |
| 标样信息 | | | |
| 名称 | 规格 | 数量 | |
| 盐酸赖氨酸 | 1g/袋 | 1 | |
| 苯甲酸钠 | 1g/袋 | 1 | |
| 实验要求 | | | |
| 解决苯甲酸钠峰型前沿的问题，色谱柱类型不变 | | | |
| 参考方法 | | | |
| 客户方法 | | | |
| 试剂信息 | | | |
| 试剂名称 | 级别 | 品牌 | |
| 磷酸二氢钾 | AR | 国药 | |
| 1-辛烷磺酸钠 | AR | 阿拉丁 | |
| 磷酸 | AR | 国药 | |
| 乙腈 | HPLC | 月旭 | |
| 仪器信息 | | | |
| 仪器厂家 | 仪器型号 | | |
| 岛津 | LC-20AD | | |

1. 试验过程

1.1. 色谱条件

| | |
|------|-----------------------------------|
| 色谱柱: | Xtimate® C18 (4.6×250mm, 5μm) |
| 流动相: | 0.05mol/L 磷酸盐溶液 (pH3.0) /乙腈=85/15 |
| 流速: | 1.0ml/min |
| 进样量: | 10ul |



| | |
|-------|-------|
| 柱温： | 30℃ |
| 检测器： | UV |
| 检测波长： | 203nm |
| 注意事项 | / |

1.2. 溶液配制

1.2.1. 流动相配制

0.05mol/L 磷酸盐溶液：称取磷酸二氢钾 6.80g，1-辛烷磺酸钠 1.08g，溶于 1000ml 超纯水中，用磷酸调节 pH 值至 3.0，混匀抽滤，即得；

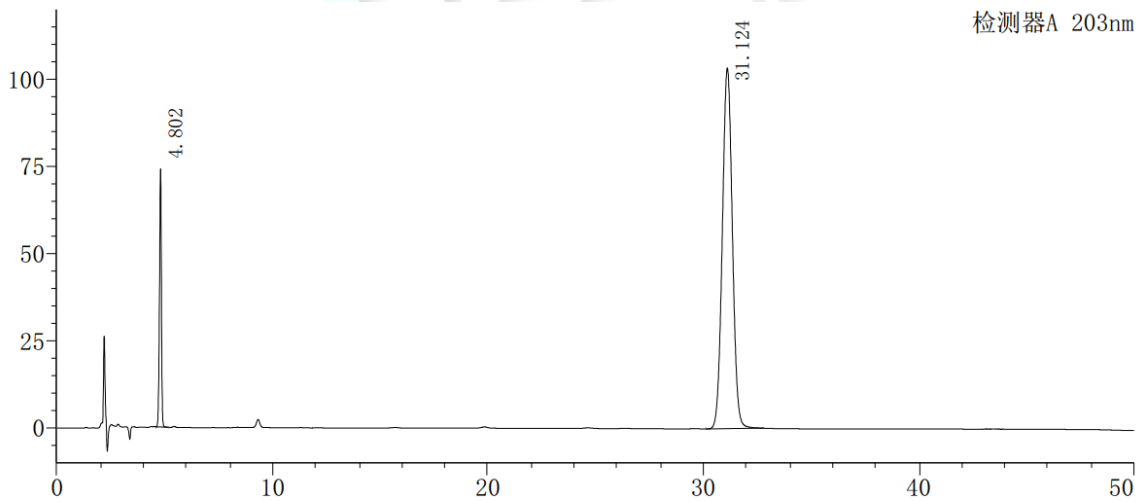
乙腈：取色谱纯乙腈，超声脱气，即得。

1.2.2. 混合溶液配制

称取客户提供的盐酸赖氨酸和苯甲酸钠固体各适量，加水溶解制成含盐酸赖氨酸 0.4mg/ml、苯甲酸钠 0.04mg/ml 的混合溶液，摇匀，即得。

2. 谱图和数据

(1) 混合溶液检测图谱



| 峰号 | 化合物名 | 保留时间 | 面积 | 高度 | 理论塔板数(USP) | 拖尾因子 | 分离度(USP) |
|----|-------|--------|---------|--------|------------|-------|----------|
| 1 | 盐酸赖氨酸 | 4.802 | 461241 | 74023 | 11662 | 0.900 | -- |
| 2 | 苯甲酸钠 | 31.124 | 3361016 | 103513 | 21214 | 1.034 | 50.979 |
| 总计 | | | 3822257 | 177536 | | | |

声明：除非另有说明，此报告结果仅对该测试样品负责。本报告未经公司许可，不可复制。

Add:上海市松江区明南路 85 号启迪漕河泾（中山）科技园.紫荆园 10 号楼

Add:浙江省金华市婺城区双林南街 168 号

Add:江苏省南京市六合区天圣路 22 号 F 栋 4 楼

Tel:400-810-6969

第2页共3页

邮编：201600

邮编：321000

邮编：211500



3. 结论

使用月旭 Xtimate®C18 (4.6×250mm, 5μm) 色谱柱，在此色谱条件下，两个目标峰的峰型和分离良好，满足客户检测要求。

报告人：Sunny

审核人：Wu XM

日期：2023/11/07

