

测试报告

样品信息			
样品名称	棘白菌素	项目编号	20231108-1056-01
样品批号	\	样品性状	\
收样日期	2023/11/13	测试期间	2023/11/17-11/23
标样信息			
名称	规格	数量	
\	\	\	
实验要求			
有关物质测定，要求主峰峰形好			
参考方法			
客户			
试剂信息			
试剂名称	级别	品牌	
乙腈	色谱级	月旭	
磷酸氢二钠	分析级	国药	
磷酸	分析级	国药	
仪器信息			
仪器厂家	仪器型号		
岛津	岛津 LC-20AD		

1. 试验过程

1.1. 色谱条件

色谱柱	月旭 Topsil [®] CN (4.6×250mm, 5um)
流动相	50mM 磷酸氢二钠溶液 (用磷酸调 pH 值至 6.5)
柱温	40℃
检测波长	210nm
流速	1.0ml/min
进样量	5ul

声明：除非另有说明，此报告结果仅对该测试样品负责。本报告未经公司许可，不可复制。

Add:上海市松江区明南路 85 号启迪漕河泾(中山)科技园.紫荆园 10 号楼

Add:浙江省金华市婺城区双林南街 168 号

Add:江苏省南京市六合区天圣路 22 号 F 栋 4 楼

Tel:400-810-6969

第 1 页 共 2 页

邮编: 201600

邮编: 321000

邮编: 211500



注意事项

/

1.2. 溶液配制

1.2.1. 流动相配制

乙腈：取色谱级乙腈，超声脱气，即得；

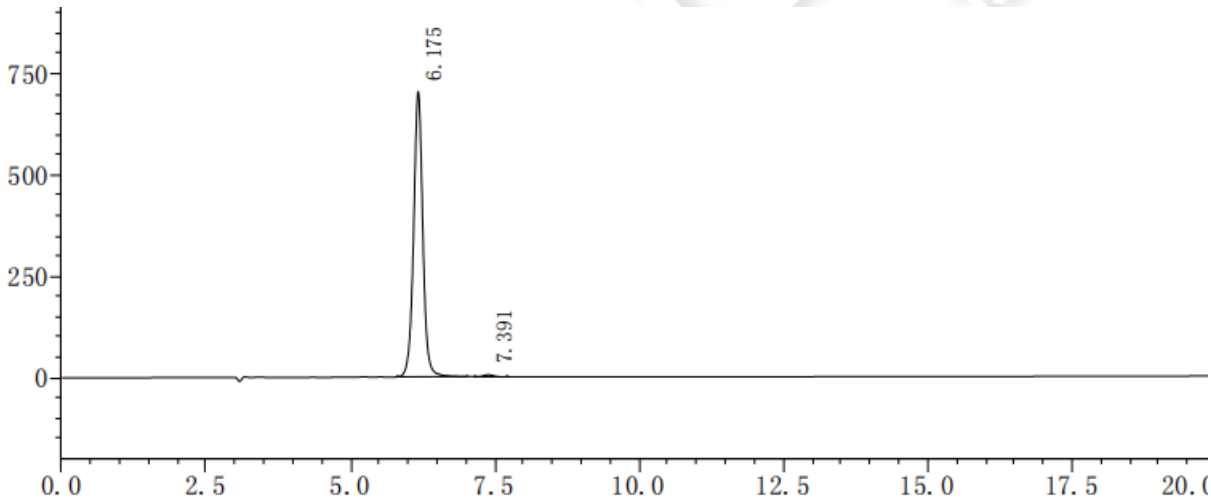
50mM 磷酸氢二钠溶液：称取磷酸氢二钠 7.1g，加水 1000ml 溶解，用磷酸调节 pH 值至 2.5，抽滤，超声脱气，即得；

1.2.2. 样品溶液配制

1.2.2.1 供试品溶液：称取样品适量，加水溶解制成每 1ml 含 1mg 的溶液；

2. 谱图和数据

2.1 供试品溶液检测谱图



峰号	保留时间	面积	高度	理论塔板数(USP)	拖尾因子	分离度(USP)
1	6.175	7833294	704071	7250	1.026	--
2	7.391	56638	4919	8810	1.051	4.019

3. 结论

使用月旭 Topsil® CN (4.6×250mm, 5um) 色谱柱，在此色谱条件下，能满足客户检测要求；

报告人：Manle

审核人：Wu XM

日期：2023/11/27

声明：除非另有说明，此报告结果仅对该测试样品负责。本报告未经公司许可，不可复制。

Add:上海市松江区明南路 85 号启迪漕河泾（中山）科技园.紫荆园 10 号楼

Add:浙江省金华市婺城区双林南街 168 号

Add:江苏省南京市六合区天圣路 22 号 F 栋 4 楼

Tel:400-810-6969

第 2 页 共 2 页

邮编：201600

邮编：321000

邮编：211500

