

测试报告

样品信息			
样品名称	急支糖浆	编号	JH-20230131-29
样品重量	/	剂型	/
收样日期	2023/01/31	测试期间	2023/02/20-02/21
样品描述	/		
测试需求			
测试成分	含量测定		
参考标准			
参考标准	征求意见稿	标样	有
仪器信息			
测试仪器	高效液相色谱仪	仪器型号	岛津 LC-20AD

● 色谱条件:

色谱柱:	Ultimate [®] LP-C18 (4.6×250mm, 5μm)
流动相:	1%醋酸溶液/甲醇=60/40
检测波长:	283nm
柱温:	30℃
流速:	1.0ml/min
进样量:	10μL
注意事项:	\



● 流动相配置：

1%醋酸溶液：取 10mL 冰醋酸，加入 990mL 超纯水中，混匀，超声脱气，即得。

甲醇：取色谱级甲醇，即得。

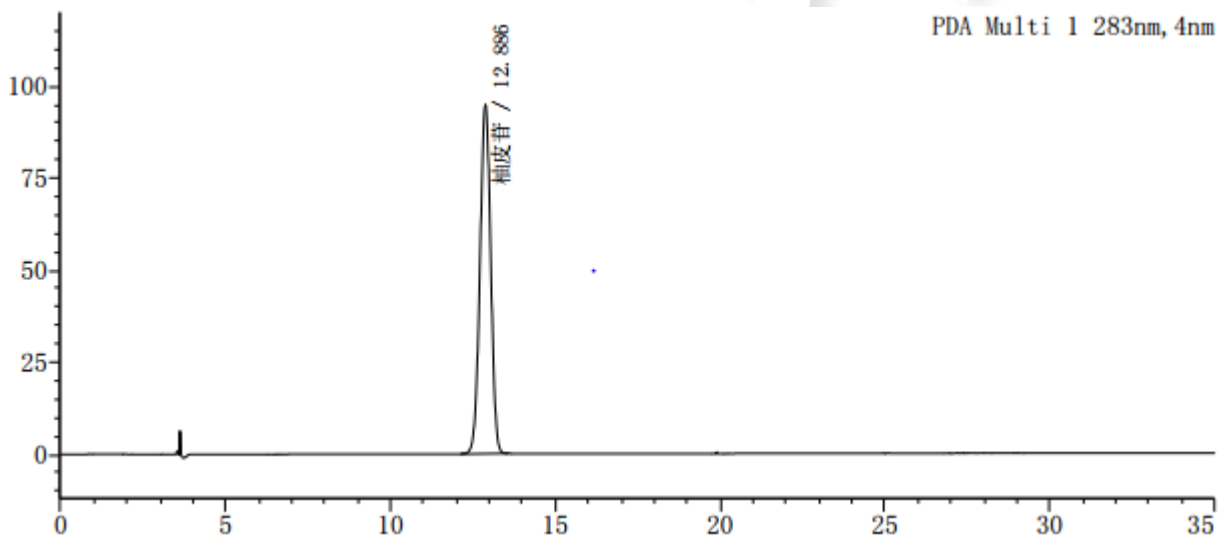
● 样品溶液的配置：

对照品溶液：取柚皮苷对照品适量，加稀乙醇制成每 1mL 含 80μg 的溶液，即得。

供试品溶液：取本品，混匀，取 10g，置 50mL 量瓶中，加稀乙醇至刻度，摇匀，离心（转速为每分钟 4000 转）10 分钟，取上清液，即得。

● 谱图和数据

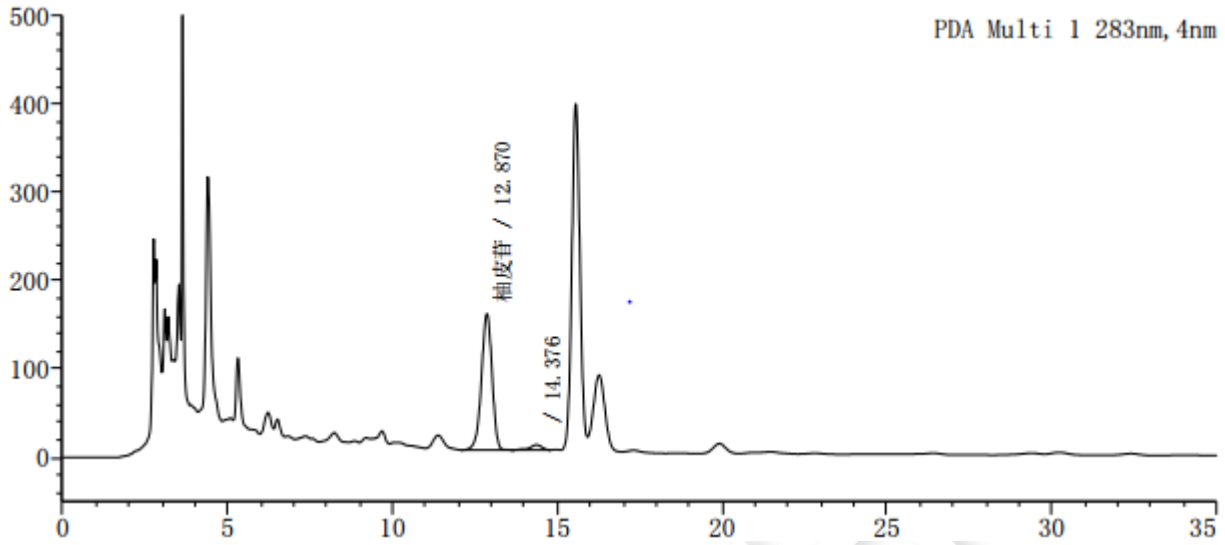
1、对照品溶液



峰号	保留时间	面积	高度	理论塔板数(USP)	拖尾因子	分离度(USP)
1	12.886	2148406	94804	7225	0.982	--
总计		2148406	94804			



2、供试品溶液



峰号	保留时间	面积	高度	理论塔板数(USP)	拖尾因子	分离度(USP)
1	12.870	3474048	154153	7498	0.939	--
2	14.376	147081	5786	8606	0.776	2.480
总计		3621129	159939			

● 结论

用 Ultimate® LP-C18 (4.6×250mm, 5μm), 在此色谱条件下测定, 能满足检测的要求。

