

## 测试报告

样品信息			
样品名称	帕拉米韦	编号	W20210527-003
样品重量	\	剂型	\
收样日期	2021/05/27	测试期间	2021/06/08-06/12
样品描述	\		
测试需求			
测试成分	含量		
参考标准			
参考标准	客户提供	标样	无
仪器信息			
测试仪器	高效液相色谱仪	仪器型号	赛默飞 U3000

● 色谱条件：

色谱柱：	月旭 Welchrom <sup>®</sup> C18 (4.6×250mm, 5μm)		
流动相：	时间	0.01M 磷酸盐 (%)	乙腈 (%)
	0-30	95-80	5-20
	30-45	80-50	20-50
	45-65	50	50
	65-66	50-95	50-5
	66-75	95	5
检测波长：	210nm		
柱温：	40℃		
流速：	1.0ml/min		
进样量：	20ul		
注意事项：	\		



● 流动相配置:

0.01M 磷酸盐: 称取磷酸二氢钾 1.36g, 溶于 1000ml 水中, 混匀, 抽滤, 即得。

乙腈: 取色谱纯乙腈, 即得。

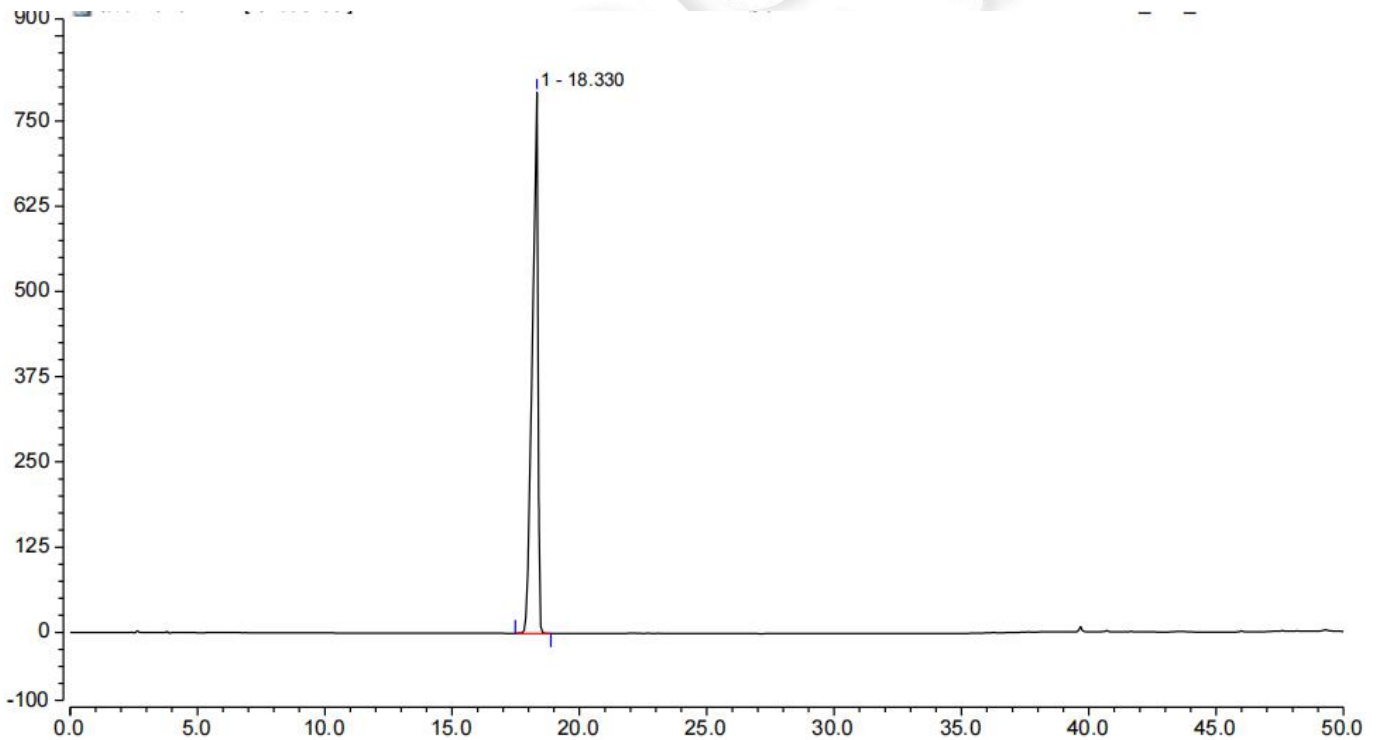
● 样品溶液的配置:

样品溶液: 取样品, 用水配成 2mg/ml 的样品, 即得。

氧破坏溶液: 取样品 250mg, 置 50ml 量瓶中, 加水稀释至刻度, 摇匀, 精密量取 2ml, 置 5ml 量瓶中, 加 1ml30%过氧化氢溶液, 混合均匀, 室温放置 24 小时, 加水稀释至刻度, 摇匀, 即得。

● 谱图和数据

1、样品图谱

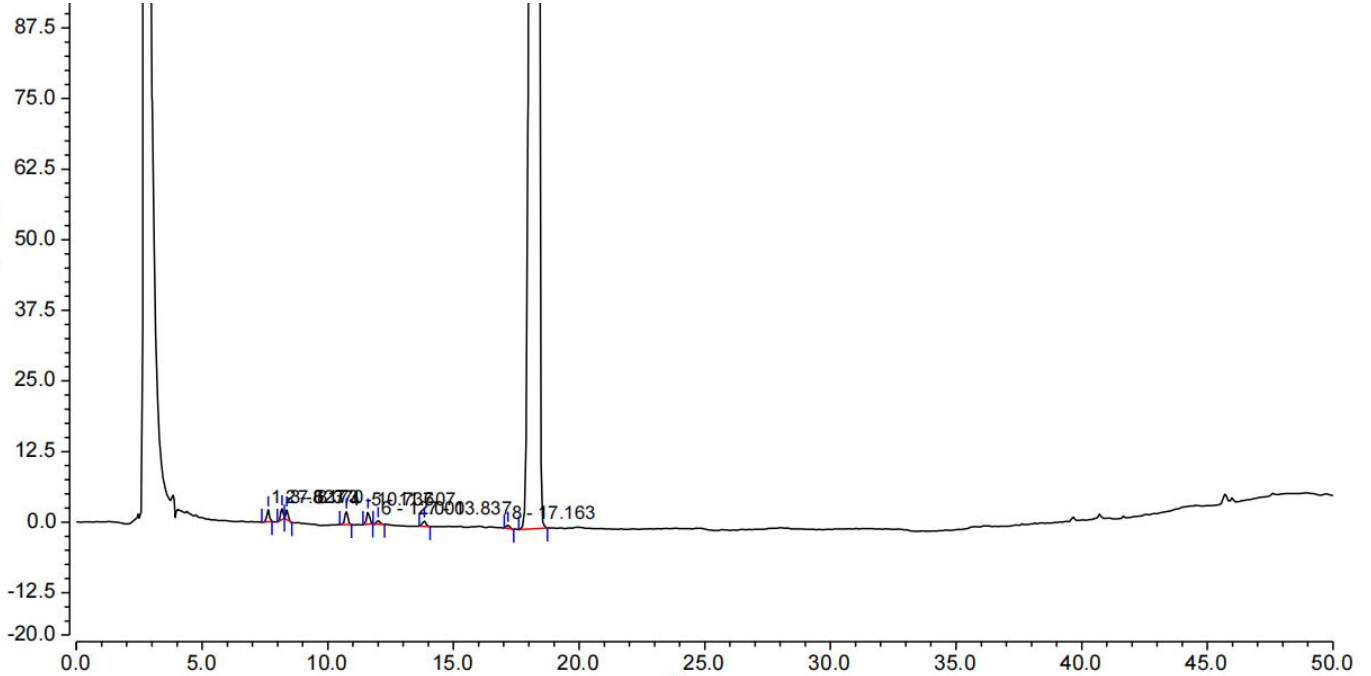


序号	峰名称	保留时间 min	峰面积 mAU*min	峰高 mAU	塔板数 (EP)	分离度 (EP)	不对称度 (EP)
1		18.330	206.253	793.390	30809	n.a.	0.64



2、氧破坏样品图谱

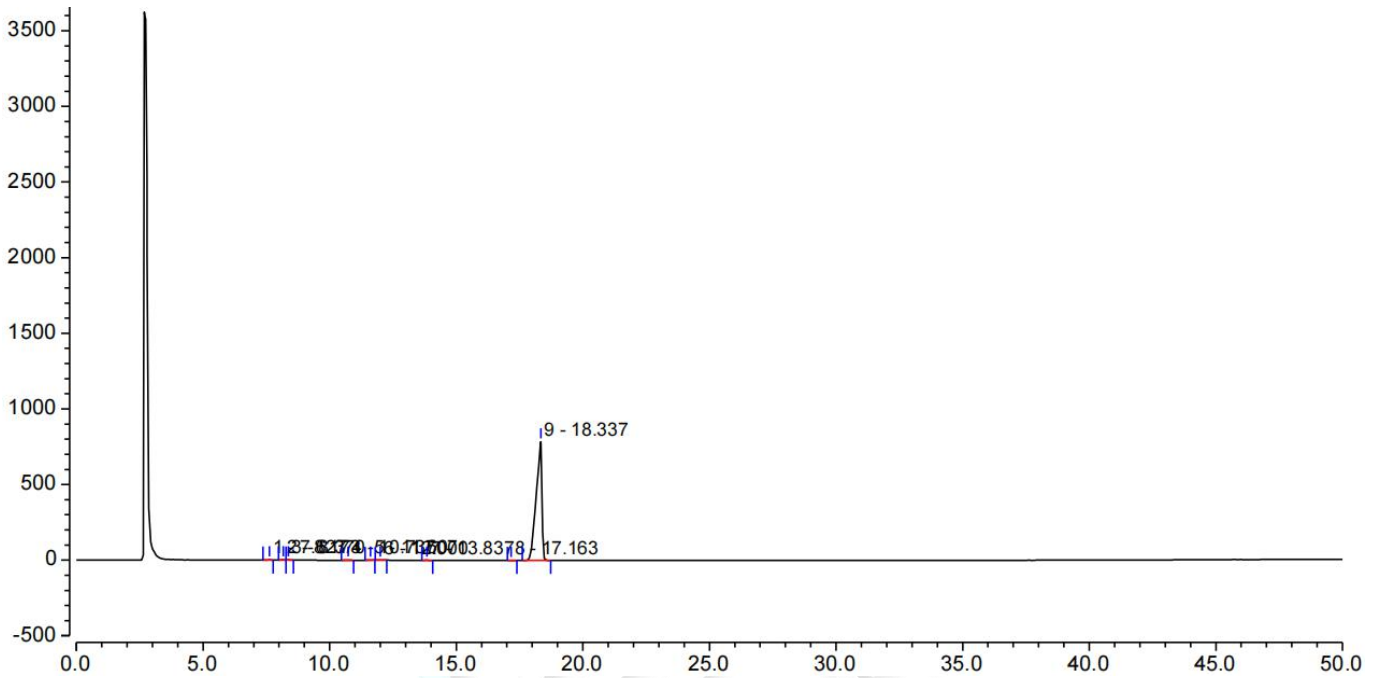
2.1 放大图



序号	峰名称	保留时间 min	峰面积 mAU*min	峰高 mAU	塔板数 (EP)	分离度 (EP)	不对称度 (EP)
1		7.627	0.258	2.121	24948	2.98	1.01
2		8.173	0.196	1.890	34901	1.11	0.92
3		8.370	0.181	1.714	34820	11.81	1.15
4		10.737	0.329	2.314	37316	3.85	1.06
5		11.607	0.323	2.217	40453	1.63	1.00
6		12.000	0.101	0.645	35645	7.45	1.15
7		13.837	0.140	0.951	52989	13.46	1.02
8		17.163	0.091	0.583	72322	3.48	1.11
9		18.337	203.269	783.372	30478	n.a.	0.64
总和:			204.889	795.806	363872.00	45.77	



## 2.2 满量程图



### ● 结论

用月旭 Welchrom<sup>®</sup> C18 (4.6×250mm, 5μm)色谱柱, 在该色谱条件下测定, 能满足检测需求。

