

测试报告

样品信息			
样品名称	D-核糖	编号	W20131011-002
样品重量	/	剂型	/
收样日期	2013/10/11	测试期间	2013/10/11-10/12
样品描述			
测试需求			
测试成分	目标物测定		
参考标准			
参考标准	高效液相色谱法	标样	\
仪器信息			
测试仪器	高效液相色谱仪	仪器型号	安捷伦 1260

● 色谱条件:

色谱柱:	月旭 Ultimate®XB-NH2 (2.1*50mm, 5µm)
流动相:	乙腈-水=90:10 混合
检测器	示差检测器
柱温:	柱温: 30 度, 检测器温度: 30 度
流速:	0.2ml/min
进样量:	5µl
注意事项:	对进样量和溶解样品溶剂敏感

声明:除非另有说明,此报告结果仅对该测试样品负责。本报告未经公司许可,不可复制。

Add:浙江省金华市仙缘路 855 号研发展示中心 01 号 6 楼

Tel:400-808-6760

邮编: 321000

E-mail: Houqizhong@welchmat.com

● 流动相配置:

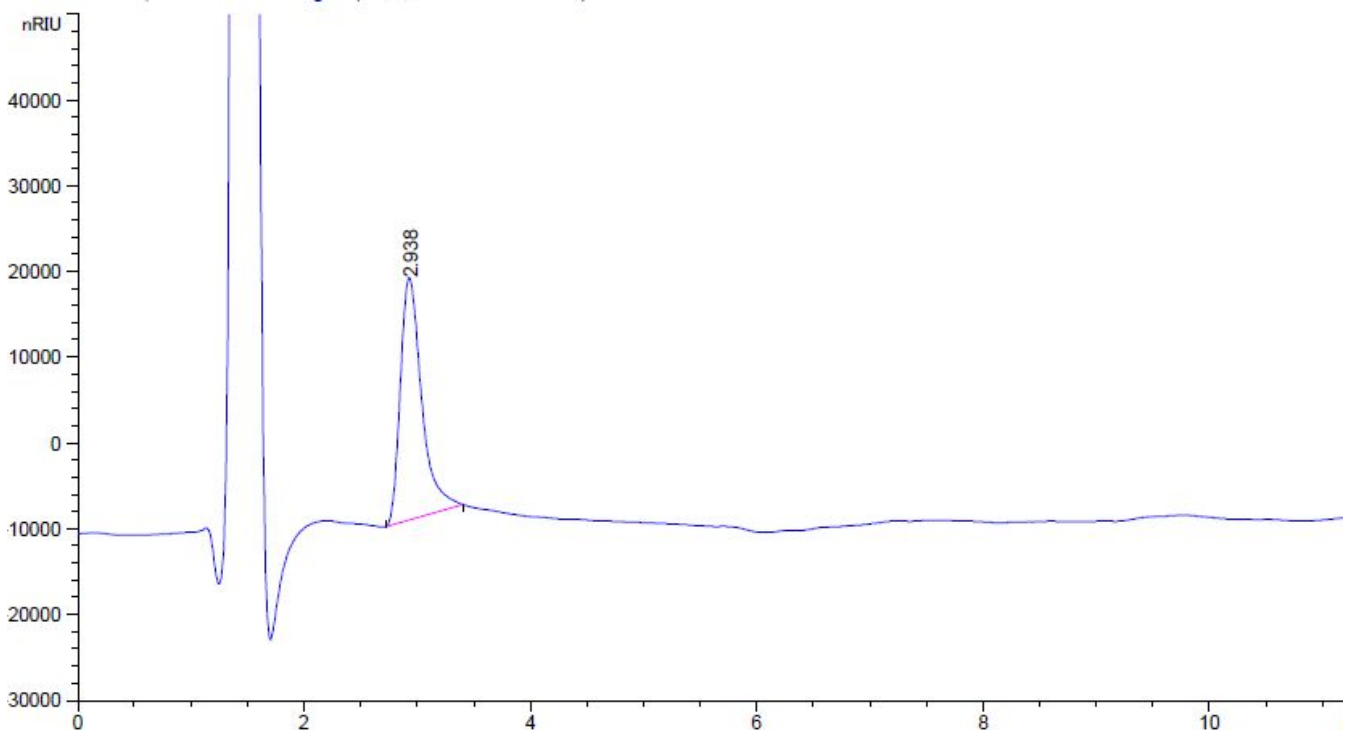
乙腈-水=90: 10 混合, 过 0.45um 滤膜即得;

● 样品处理方法:

样品配置: 取本品 10.1mg 加流动相 1ml 流动相溶解, 再加 0.5ml 水稀释后混合进样, 摇匀, 滤过即得;

● 谱图和数据:

1. 含量测定对照品



保留时间 [min]	k'	峰面积 [mAU*s]	峰高 [mAU]	对称 因子	峰宽 [min]	塔板数	分离度	选择性
51.246	-	1149.56494	90.26913	1.06	0.1983	369870	-	-
51.824	-	586.04883	48.23740	1.05	0.1883	419475	1.76	1.01
86.796	-	895.63538	59.20974	1.35	0.2367	745147	96.69	1.67

报告签字

测试: 张厚才

日期: 2013/10/12

审核: 薛坤鹏

日期: 2013/10/12

声明:除非另有说明, 此报告结果仅对该测试样品负责。本报告未经公司许可, 不可复制。

Add:浙江省金华市仙缘路 855 号研发展示中心 01 号 6 楼

Tel:400-808-6760

邮编: 321000

E-mail: Houzisheng@welchmat.com