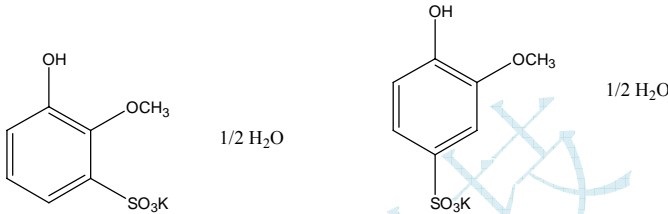


测试报告

样品信息			
样品名称	愈创木酚磺酸钾	编号	W20190506-001
样品重量	\	剂型	\
收样日期	2019/05/06	测试期间	2019/05/06
样品描述			
测试需求			
测试成分	有关物质		
参考标准			
参考标准	无	标样	有
仪器信息			
测试仪器	高效液相色谱仪	仪器型号	岛津 LC-20AD

● 色谱条件:

色谱柱:	Ultimate® XB-C18 (4.6×150mm, 5 μ m)
流动相:	缓冲液: 1.36g 磷酸二氢钾, 10ml10%四丁基氢氧化按水溶液至 1000ml 水中, 溶解, 用磷酸调 PH 为 3.0 流动相 A: 缓冲液/乙腈=86/14 流动相 B: 缓冲液/乙腈=50/50
检测波长:	202 nm

声明:除非另有说明,此报告结果仅对该测试样品负责。本报告未经公司许可,不可复制。

Add:浙江省金华市双林南街 168 号

Tel:400-810-6969

邮编: 321000

E-mail:LiangxiangLi@welchmat.com

柱温:	30°C
流速:	1.0ml/min
进样量:	10 μ l
注意事项:	

● 流动相配置:

缓冲液: 1.36g 磷酸二氢钾, 10ml 10%四丁基氢氧化按水溶液至 1000ml 水中, 溶解, 用磷酸调 PH 为 3.0

流动相 A: 缓冲液: 乙腈=86: 14

流动相 B: 缓冲液: 乙腈=50: 50

运行梯度:

时间 (min)	A (%)	B (%)
0	100	0
10	100	0
25	0	100
25.1	100	0
45	100	0

● 样品溶液的配置:

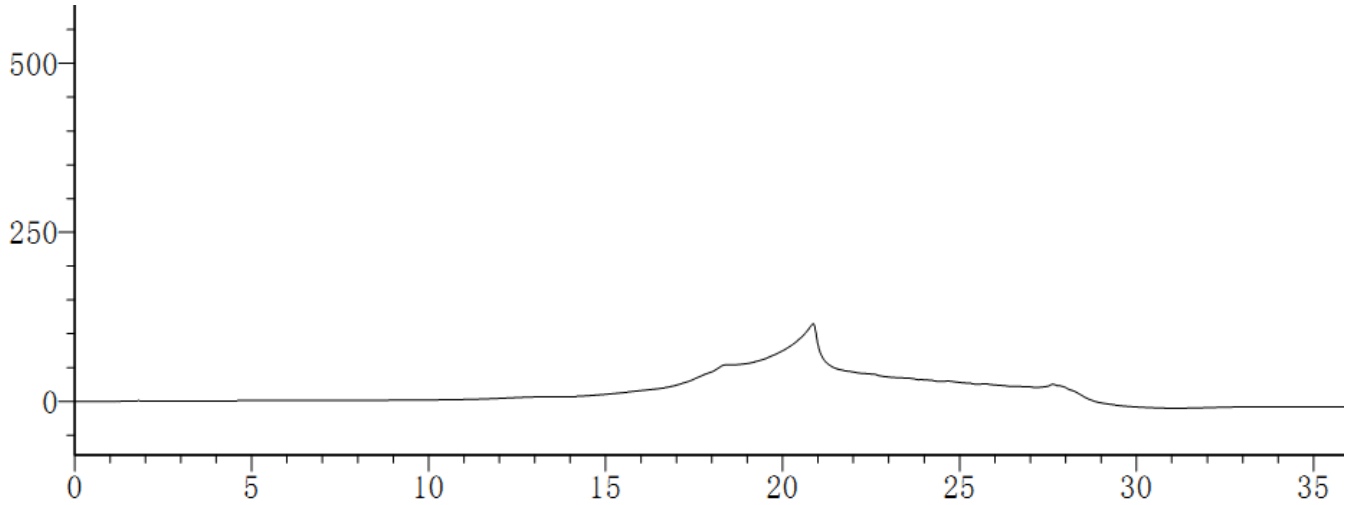
供试品溶液: 精密称取供试品 90mg 至 100ml 容量瓶中, 加流动相 A 溶解稀释至刻度, 摇匀过膜即得。

标准溶液 A: 精密移取供试品溶液 1.0ml 至 50ml 容量瓶中, 加流动相 A 稀释至刻度, 摇匀, 精密移取上述溶液 1.0ml 至 20ml 容量瓶中, 加流动相稀释至刻度, 摇匀, 过膜, 即得。

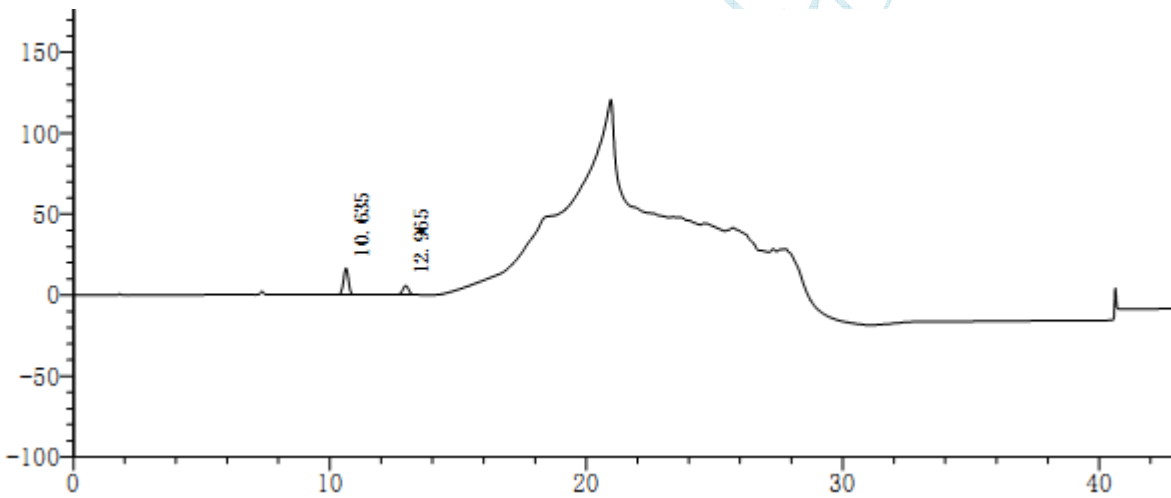
忽略限溶液: 精密移取标准溶液 A10ml 至 20ml 容量瓶, 加流动相稀释至刻度, 摇匀, 过膜, 即得。

● 谱图和数据:

1、空白溶液:



2、忽略限溶液:



检测器A 202nm

峰号	保留时间	面积	高度	面积%	理论塔板数(USP)	拖尾因子
1	10.635	222706	16485	70.344	13774	0.970
2	12.965	93888	5698	29.656	13884	0.971
总计		316593	22183	100.000		

分离度(USP)	S/N
--	3117.64
5.805	1077.66

声明:除非另有说明,此报告结果仅对该测试样品负责。本报告未经公司许可,不可复制。

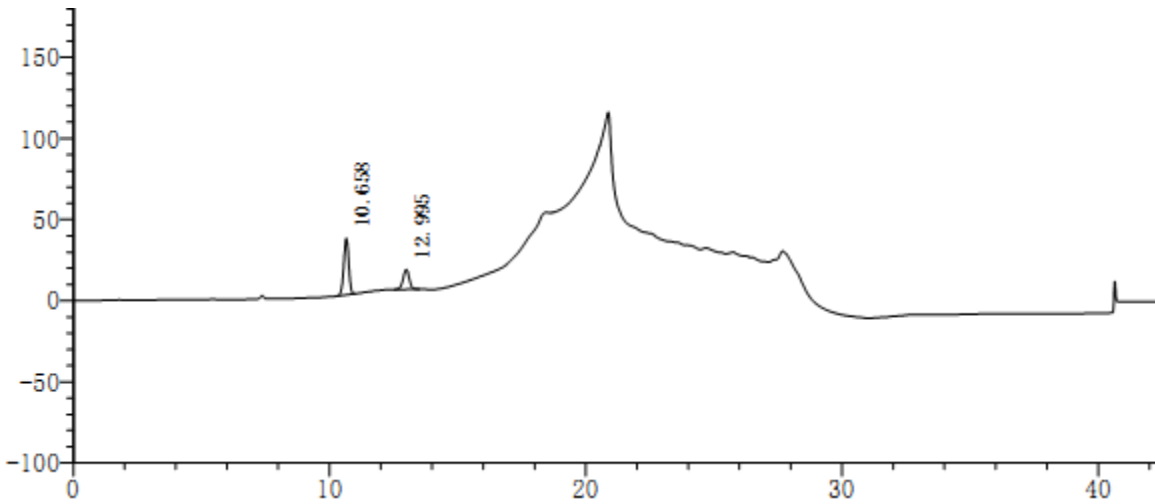
Add:浙江省金华市双林南街 168 号

Tel:400-810-6969

邮编:321000

E-mail:LiangxiangLi@welchmat.com

3、标准溶液 A:

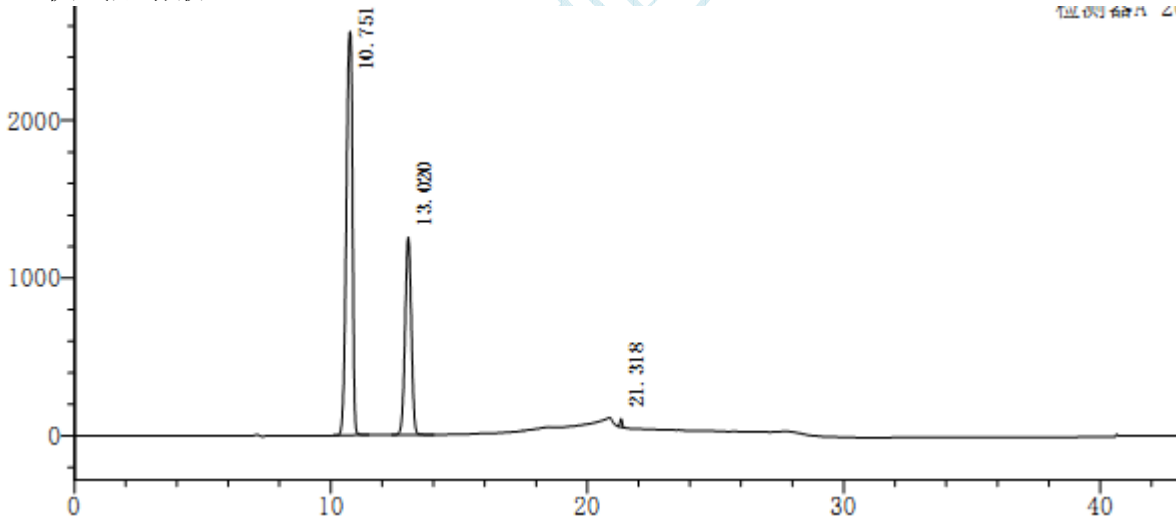


检测器A 202nm

峰号	保留时间	面积	高度	面积%	理论塔板数(USP)	拖尾因子
1	10.658	469957	34944	69.970	13885	0.967
2	12.995	201699	12157	30.030	13849	0.971
总计		671656	47101	100.000		

分离度(USP)
--
5.817

4、供试品溶液:



检测器A 202nm

峰号	保留时间	面积	高度	面积%	理论塔板数(USP)	拖尾因子
1	10.751	42632421	2560308	66.535	10588	0.826
2	13.020	21138139	1252840	32.990	13484	0.985
3	21.318	304363	52289	0.475	253081	1.040
总计		64074924	3865437	100.000		

分离度(USP)
--
5.238
26.851

声明:除非另有说明,此报告结果仅对该测试样品负责。本报告未经公司许可,不可复制。

Add:浙江省金华市双林南街 168 号

Tel:400-810-6969

邮编: 321000

E-mail:LiangxiangLi@welchmat.com

报告签字

测试: 李良翔

日期: 2019-05-06

审核: 薛昆鹏

日期: 2019-05-06

月旭科技

声明:除非另有说明,此报告结果仅对该测试样品负责。本报告未经公司许可,不可复制。

Add:浙江省金华市双林南街 168 号

Tel:400-810-6969

邮编: 321000

E-mail:LiangxiangLi@welchmat.com