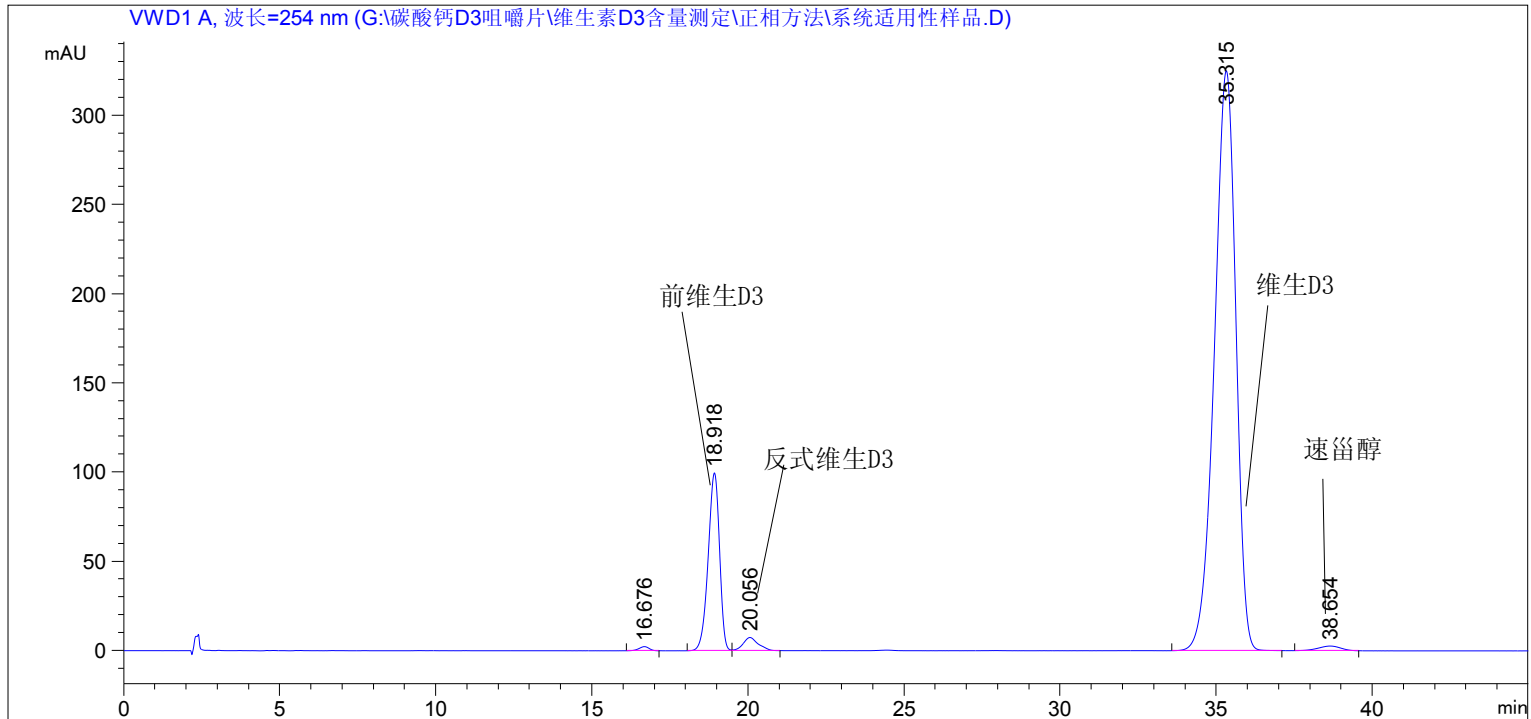


```

=====
操作者      : 吴学萍                      序列行 :    2
仪器        : 仪器 1                      位置   : 样品瓶 82
进样日期    : 2012-11-20 13:18:24        进样次数 :    1
                                                进样量  : 100 µl

采集方法    : D:\CHEM32\1\DATA\碳酸钙D3咀嚼片\DEF_LC 2012-11-20 12-28-24\维生素D3含量测定.M
最后修改    : 2012-11-20 13:08:45 : 吴学萍
                (调用后修改)

分析方法    : D:\CHEM32\1\METHODS\维生素D3含量测定.M
最后修改    : 2012-11-23 10:37:05 : 吴学萍
    
```



面积百分比报告

```

排序      :      信号
乘积因子:      :      1.0000
稀释因子:      :      1.0000
内标使用乘积因子和稀释因子
    
```

信号 1: VWD1 A, 波长=254 nm

峰 #	保留时间 [min]	类型	峰宽 [min]	峰面积 mAU *s	峰高 [mAU]	峰面积 %
1	16.676	BB	0.3452	52.11557	2.30599	0.2833
2	18.918	BV	0.3940	2519.59546	99.65705	13.6962
3	20.056	VB	0.5004	250.23465	7.38002	1.3602
4	35.315	BB	0.7378	1.54440e4	325.05856	83.9513
5	38.654	BB	0.6004	130.41882	2.60368	0.7089

总量 : 1.83963e4 437.00530

*** 报告结束 ***