

测试报告

样品信息			
样品名称	川穹	编号	W20160601-005
样品重量	/	剂型	/
收样日期	/	测试期间	/
样品描述	/		
测试需求			
测试成分	阿魏酸的测定		
参考标准			
参考标准	中国药典 2015 年版一部标准	标样	有
仪器信息			
测试仪器	高效液相色谱仪	仪器型号	福立 FL2200

● 色谱条件:

色谱柱:	月旭 Ultimate [®] XB-C18, 5um , 4.6 × 250mm
流动相	甲醇 / 1%醋酸溶液 =30 / 70
柱温:	30℃
波长	321nm
流速:	1.0ml/min
进样量:	10μl
注意事项:	/

● 流动相配置:

流动相: 分别取甲醇 300ml 与 1%醋酸水溶液 700ml, 混匀;

● 样品处理方法:

对照品制备: 取阿魏酸对照品适量, 精密称定, 置棕色量瓶中, 加 70%甲醇制成每 1mL 含

声明:除非另有说明, 此报告结果仅对该测试样品负责。本报告未经公司许可, 不可复制。

Add:浙江省金华市婺城区双林南街 168 号

邮编: 321000

Tel:400-808-6760

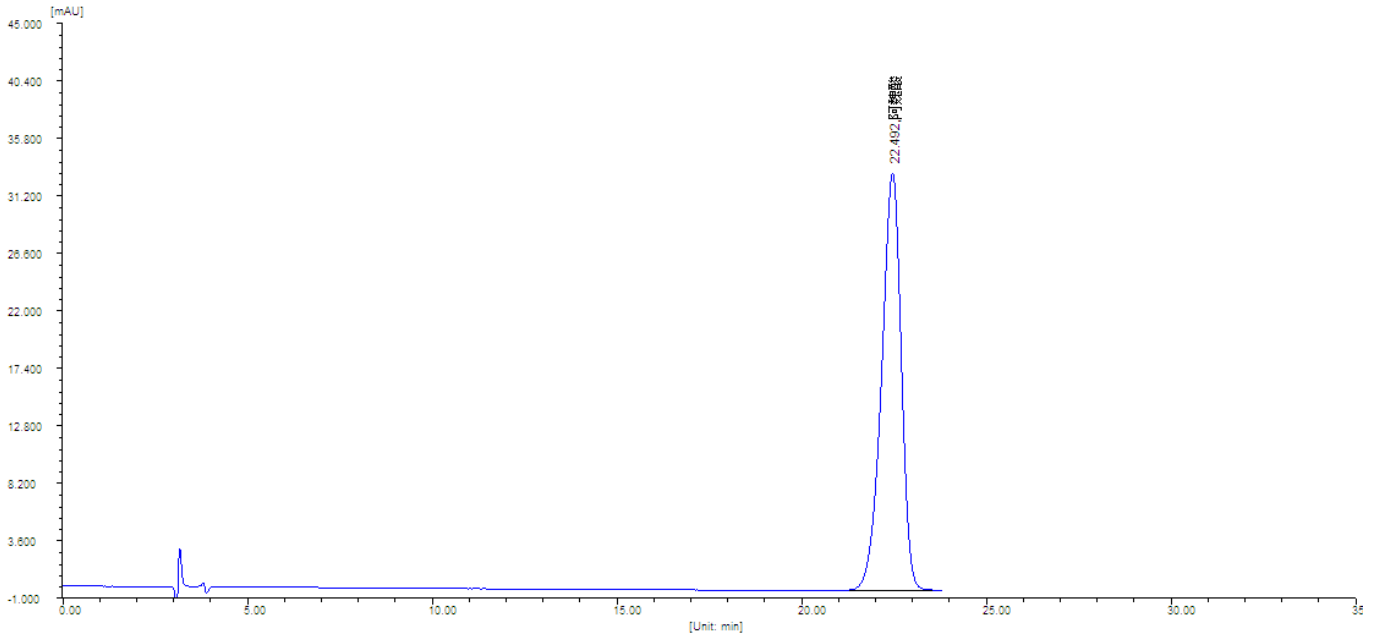
E-mail:guodeyong@welchmat.com

20 μg 的溶液, 即得。

供试品溶液的制备: 取本品粉末 (过四号筛) 约 0.5g, 精密称定, 置具塞锥形瓶中, 精密加入 70% 甲醇 50mL, 密塞, 称定重量, 加热回流 0.5 小时, 放冷, 再称定重量, 用 70% 甲醇补足减失的重量, 摇匀, 静置, 取上清液, 滤过, 取续滤液, 即得。

● 谱图和数据:

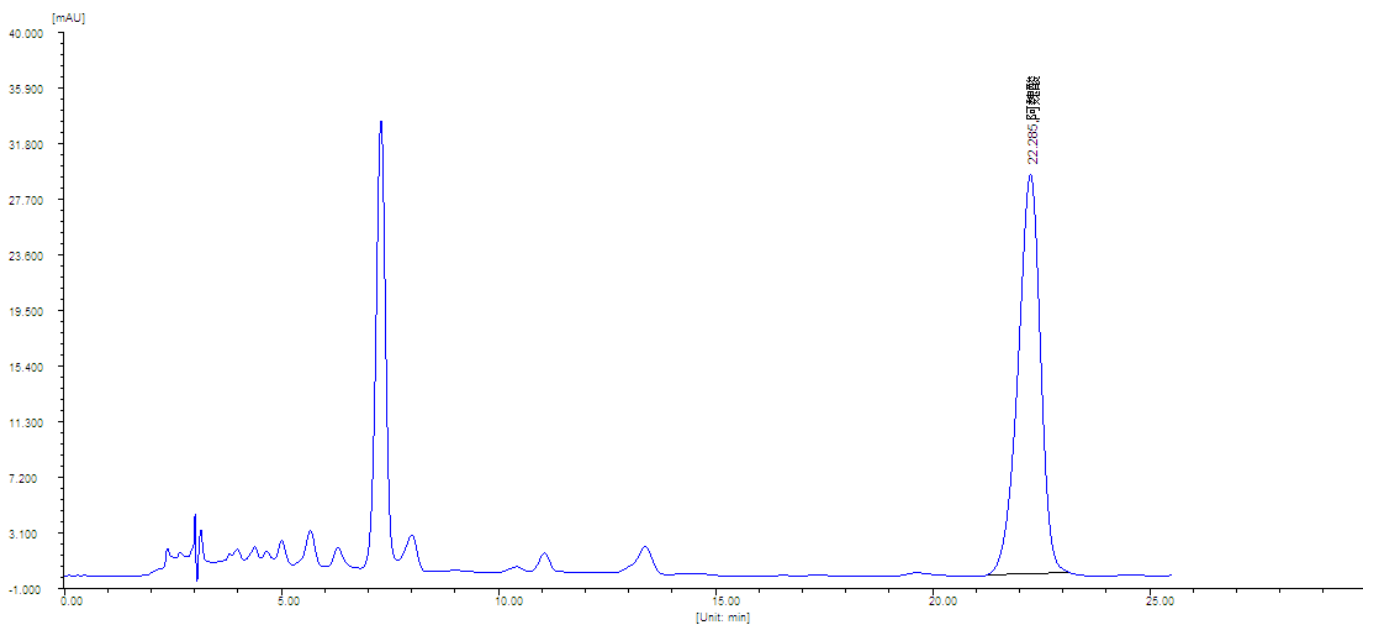
1. 对照溶液



系统评价

峰序	组分名	保留时间 [min]	半峰宽 [min]	理论塔板数	分离度	拖尾因子
1	阿魏酸	22.492	0.564	8821	18.462	0.868

2. 样品溶液



声明: 除非另有说明, 此报告结果仅对该测试样品负责。本报告未经公司许可, 不可复制。

Add: 浙江省金华市婺城区双林南街 168 号

邮编: 321000

Tel: 400-808-6760

E-mail: guodeyong@welchmat.com

● 结论:

Ultimate[®] XB-C18(5um , 4.6 × 250mm), 在此色谱条件下川芎中阿魏酸的测定, 可以达到测定要求, 可用于此产品的检测。

报告签字

审核: 陈再洁

日期: 2016/06/07

月旭科技