

## 测试报告

样品信息			
样品名称	地锦草	编号	W20160601-010
样品重量	/	剂型	/
收样日期	/	测试期间	/
样品描述	/		
测试需求			
测试成分	地锦草中槲皮素的测定		
参考标准			
参考标准	中国药典 2015 年版一部标准	标样	有
仪器信息			
测试仪器	高效液相色谱仪	仪器型号	福立 FL2200

● 色谱条件:

色谱柱:	月旭 Ultimate <sup>®</sup> XB-C18, 5um , 4.6 × 250mm
流动相	甲醇 / 0.4%磷酸水溶液 = 50 / 50
柱温:	30℃
波长	360nm
流速:	1.0ml/min
进样量:	10μl
注意事项:	/

● 流动相配置:

流动相: 分别取甲醇 250ml 与 0.4%磷酸水溶液 250ml, 混匀;

声明:除非另有说明, 此报告结果仅对该测试样品负责。本报告未经公司许可, 不可复制。

Add:浙江省金华市婺城区双林南街 168 号

邮编: 321000

Tel:400-808-6760

E-mail:guodeyong@welchmat.com

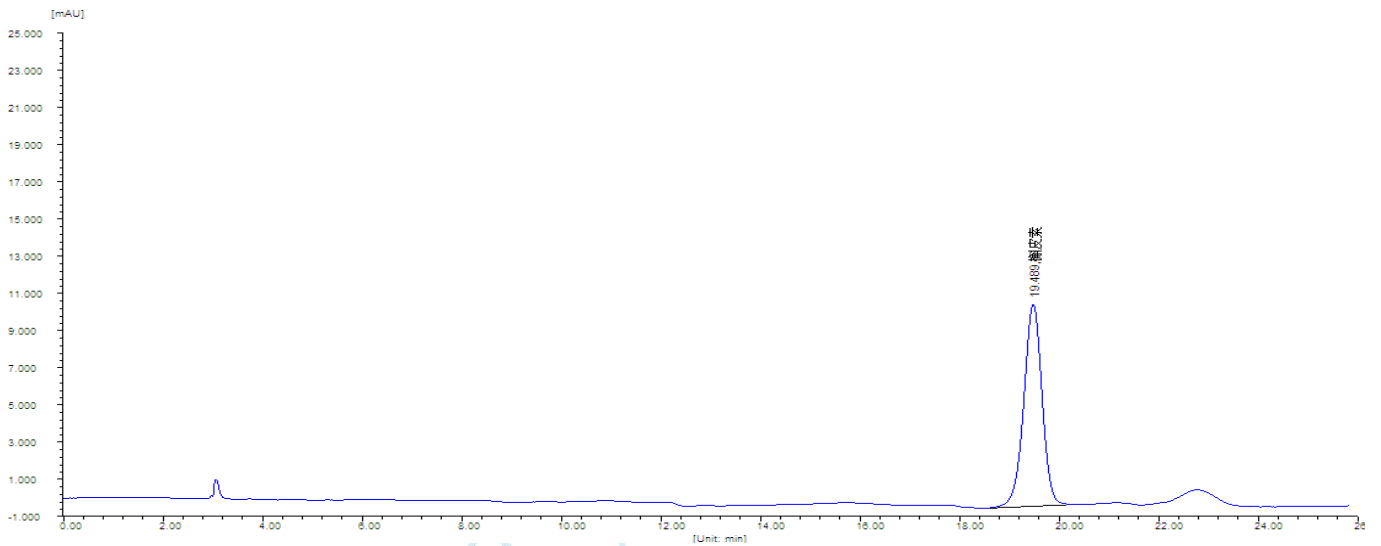
● 样品处理方法:

对照品溶液的制备: 取槲皮素对照品适量, 精密称定, 加 80% 甲醇制成每 1mL 含 20 μg 的溶液, 即得。

供试品溶液的制备: 取本品粉末 (过三号筛) 约 1.5g, 精密称定, 置具塞锥形瓶中, 精密加入 80% 甲醇 50mL, 称定重量, 加热回流 1.5 小时, 放冷, 再称定重量, 用甲 80% 醇补足减失的重量, 摇匀, 滤过, 精密量取续滤液 20mL, 精密加入 25% 盐酸溶液 7mL, 置 85℃ 水浴中水解 30 分钟, 取出, 迅速冷却, 转移至 50mL 量瓶中, 加甲醇稀释至刻度, 摇匀, 滤过, 取续滤液, 即得。

● 谱图和数据:

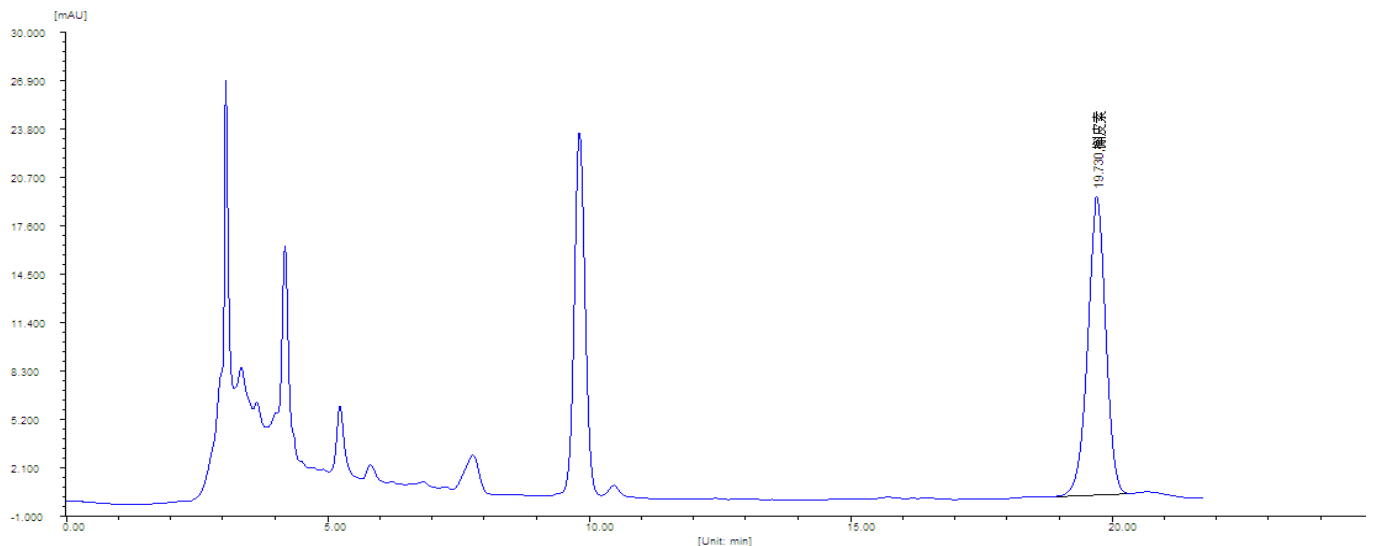
1. 对照溶液



系统评价

峰序	组分名	保留时间 [min]	半峰宽 [min]	理论塔板数	分离度	拖尾因子
1	槲皮素	19.489	0.386	14098	0.000	0.972

2. 供试品溶液



声明: 除非另有说明, 此报告结果仅对该测试样品负责。本报告未经公司许可, 不可复制。

Add: 浙江省金华市婺城区双林南街 168 号

邮编: 321000

Tel: 400-808-6760

E-mail: guodeyong@welchmat.com

● 结论:

Ultimate<sup>®</sup> XB-C18(5um , 4.6 × 250mm), 在此色谱条件下检测地锦草中槲皮素的测定, 可以达到测定要求, 可用于此产品的检测。

报告签字

审核: 陈再洁

日期: 2016/06/07

月旭科技