

测试报告

样品信息			
样品名称	左旋多巴	编号	W20140410-001
样品重量	/	剂型	/
收样日期	2014/04/10	测试期间	2014/04/10-04/11
样品描述			
测试需求			
测试成分	有关物质		
参考标准			
参考标准	无	标样	无
仪器信息			
测试仪器	高效液相色谱仪	仪器型号	安捷伦 1260

● 色谱条件:

调整过比例

色谱柱:	月旭 Ultimate®XB-C18 (6.5*300mm , 3μm)
流动相:	缓冲液: 甲醇梯度运行
检测波长:	280nm
柱温:	35℃
流速:	1.0ml/min
进样量:	20μl
注意事项:	/

声明:除非另有说明, 此报告结果仅对该测试样品负责。本报告未经公司许可, 不可复制。

Add:浙江省金华市仙缘路 855 号研发展示中心 01 号 6 楼

Tel:400-808-6760

邮编: 321000

E-mail:Houcaizhang@welchmat.com

● 流动相配置:

A : 50mM 磷酸二氢钠至 1000ml 纯化水中溶解, 用磷酸调 PH=4.00

B : (50mM 磷酸二氢钠至 1000ml 纯化水中溶解, 用磷酸调 PH=4.00) : 甲醇=85:15

运行梯度:

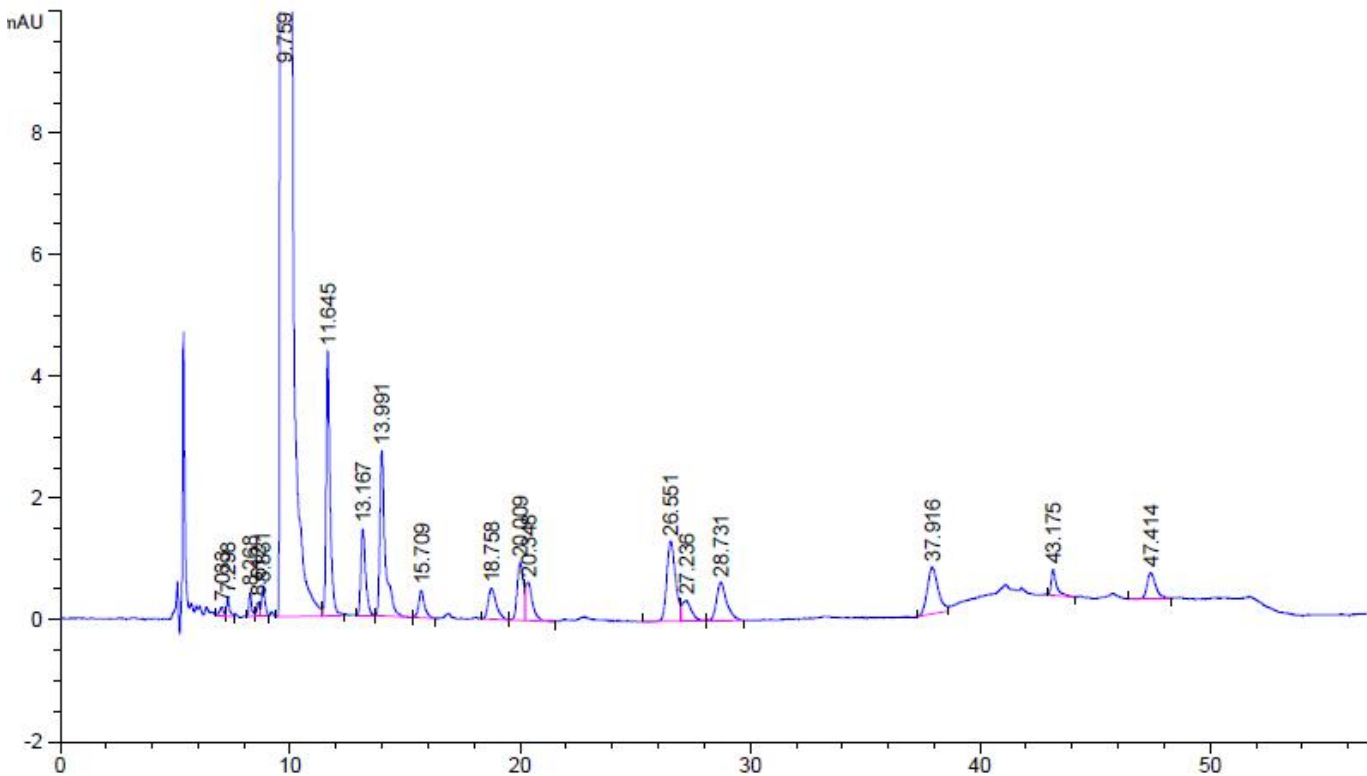
时间 (min)	A (%)	B (%)
0	90	10
30	90	10
35	0	100
45	0	100
46	90	10
60	90	10

● 样品处理方法:

精密称取 100mg 供试品用 0.1mol/L 盐酸溶解并稀释至 25.0ml。

● 谱图和数据:

1. 样品



声明:除非另有说明, 此报告结果仅对该测试样品负责。本报告未经公司许可, 不可复制。

Add:浙江省金华市仙缘路 855 号研发展示中心 01 号 6 楼

Tel:400-808-6760

邮编: 321000

E-mail:Houcaizhang@welchmat.com

保留时间 [min]	k'	峰面积 [mAU*s]	峰高 [mAU]	对称 因子	峰宽 [min]	塔板数	分离度	选择性
7.033	-	1.87810	1.47278e-1	1.08	0.2100	6214	-	-
7.298	-	2.71666	3.11036e-1	0.61	0.1189	20868	0.95	1.04
8.268	-	3.37332	3.97910e-1	0.66	0.1189	26785	4.79	1.13

保留时间 [min]	k'	峰面积 [mAU*s]	峰高 [mAU]	对称 因子	峰宽 [min]	塔板数	分离度	选择性
8.612	-	1.91088	2.26188e-1	0.92	0.1607	15916	1.45	1.04
8.831	-	4.72334	4.69188e-1	0.73	0.1533	18372	0.82	1.03
9.759	-	2.72795e4	2358.60400	0.82	0.1718	17887	3.36	1.11
11.645	-	52.56314	4.34263	0.65	0.1717	25485	6.45	1.19
13.167	-	20.55847	1.41850	0.64	0.2167	20459	4.61	1.13
13.991	-	45.33917	2.72401	0.48	0.2067	25387	2.29	1.06
15.709	-	7.99476	4.55027e-1	0.77	0.2433	23092	4.49	1.12
18.758	-	12.40071	5.09037e-1	0.64	0.3633	14769	5.91	1.19
20.009	-	17.36943	9.44218e-1	0.93	0.3423	18920	2.08	1.07
20.348	-	13.49858	6.33484e-1	0.50	0.3127	23462	0.61	1.02
26.551	-	35.44378	1.31982	0.79	0.4033	24005	10.18	1.30
27.236	-	9.90863	3.41932e-1	0.77	0.4544	19910	0.94	1.03
28.731	-	19.81364	6.37387e-1	0.69	0.4400	23620	1.96	1.05
37.916	-	25.45758	7.69368e-1	0.77	0.5067	31021	11.40	1.32
43.175	-	6.91433	4.22753e-1	0.47	0.2133	226894	8.58	1.14
47.414	-	12.06646	4.33133e-1	0.65	0.3933	80499	8.21	1.10



报告签字

测试: 李良翔

日期: 2014/04/11

审核: 薛昆鹏

日期: 2014/04/11

声明:除非另有说明, 此报告结果仅对该测试样品负责。本报告未经公司许可, 不可复制。

Add:浙江省金华市仙缘路 855 号研发展示中心 01 号 6 楼

Tel:400-808-6760

邮编: 321000

E-mail:Houcaizhang@welchmat.com