

测试报告

样品信息			
样品名称	薏苡仁	编号	W20180411-001
样品重量	\	剂型	\
收样日期	2018/04/11	测试期间	2018/04/11-04/15
样品描述	/		
测试需求			
测试成分	含量测定		
参考标准			
参考标准	中国药典 2015 年版一部标准	标样	有
仪器信息			
测试仪器	高效液相色谱仪	仪器型号	岛津 LC-20AD

● 色谱条件:

色谱柱:	月旭 Ultimate®XB-C18 (4.6×250mm , 5μm)
流动相:	乙腈/二氯甲烷= 65/35
检测波长:	蒸散检测器 漂移管线稳定 80°C ; 气流速 3.0ml/min
柱温:	室温
流速:	1.0ml/min
进样量:	10μL
注意事项:	柱温对保留时间有影响

声明:除非另有说明,此报告结果仅对该测试样品负责。本报告未经公司许可,不可复制。

Add:浙江省金华市婺城区双林南街 168 号

Tel:400-810-6969

邮编: 321000

E-mail:guodeyong@welchmat.com

● 流动相配置:

流动相: 取乙腈 650ml 与二氯甲烷 350ml, 混匀, 超声 5 分钟;

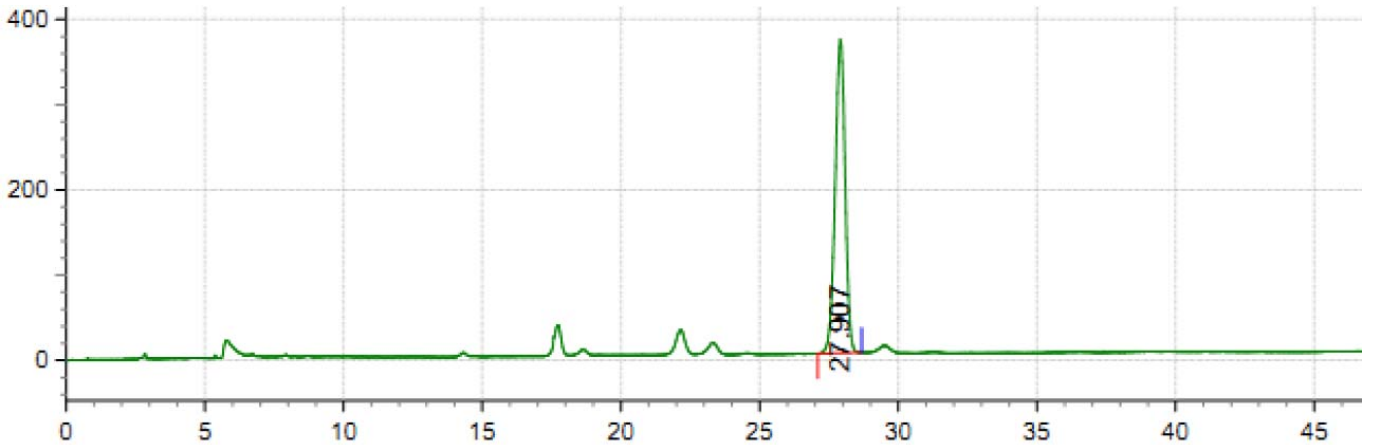
● 样品溶液的配置:

对照溶液: 精密称取甘油三油酸酯对照品适量, 加流动相溶解稀释至每1ml含0.14mg

供试品溶液: 取薏苡仁粉末0.6g, 置具塞锥形瓶中, 精密加入流动相50ml, 称定重量, 浸泡2小时, 超声30min, 放冷, 再称定重量, 加流动相补足减失重量, 摇匀, 过滤即得;

● 谱图和数据

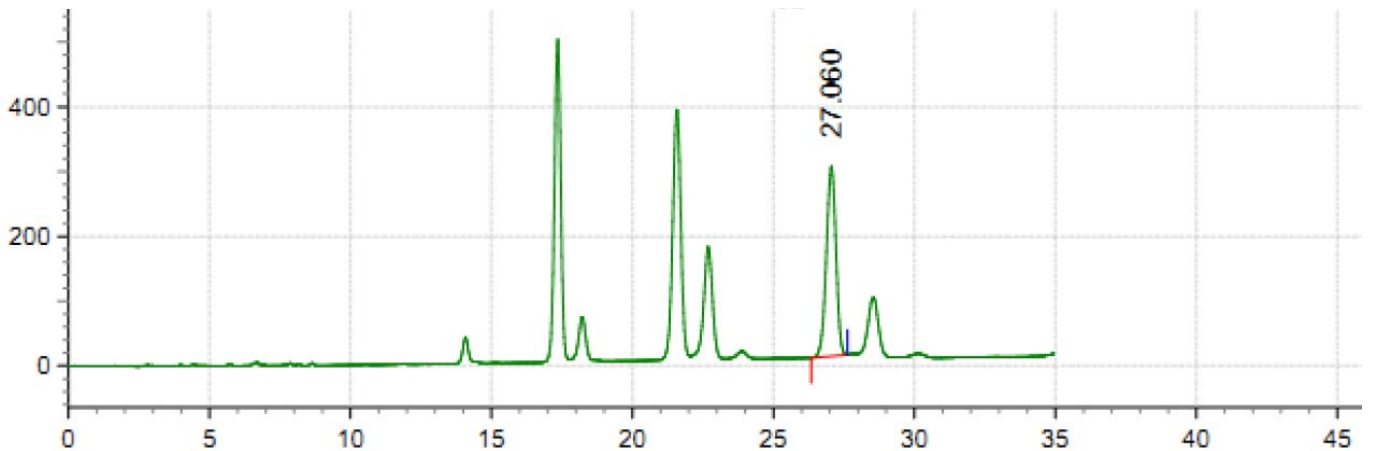
1、 对照溶液:



Results

保留时间	面积	面积百分比	峰高	理论塔板数(USP)	容量因子	分离度(U SP)	不对称(10%)
27.907	9229543	100.000	368095	27624	26.90655	0.00000	0.96366

2、 供试品溶液:



Results

保留时间	面积	面积百分比	峰高	理论塔板数(USP)	容量因子	分离度(U SP)	不对称(10%)
27.060	6913895	100.000	292578	28944	26.05993	0.00000	0.94365

声明:除非另有说明,此报告结果仅对该测试样品负责。本报告未经公司许可,不可复制。

Add:浙江省金华市婺城区双林南街 168 号

Tel:400-810-6969

邮编: 321000

E-mail:guodeyong@welchmat.com

● 结论

月旭 Ultimate®XB-C18 (4.6×250mm , 5μm), 在此色谱条件下检测此样品, 分离良好, 可用于此产品的检测。

报告签字

测试: 李良翔

日期: 2018-04-15

审核: 薛昆鹏

日期: 2018-04-15

月旭科技