

测试报告

样品信息			
样品名称	王不留行	编号	W20210813-004
样品重量	/	剂型	/
收样日期	2021/08/13	测试期间	2021/08/14-08/16
样品描述	/		
测试需求			
测试成分	含量测定		
参考标准			
参考标准	中国药典 2020 版 一部	标样	有
仪器信息			
测试仪器	高效液相色谱仪	仪器型号	岛津 LC-20AD

● 色谱条件：

色谱柱：	月旭 Ultimate® Polar-RP (4.6×250mm, 5μm)		
流动相：	时间 (min)	0.3%磷酸 (%)	甲醇 (%)
	0	65	35
	10	65	35
	20	60	40
	35	50	50
检测波长：	280nm		
柱温：	40℃		
流速：	1.0ml/min		
进样量：	10μL		
注意事项：	\		



● 流动相配置：

0.3%磷酸：取 3mL 磷酸，加入 1000mL 娃哈哈水中，混匀抽滤，超声脱气，即得。

甲醇：取色谱级甲醇，即得。

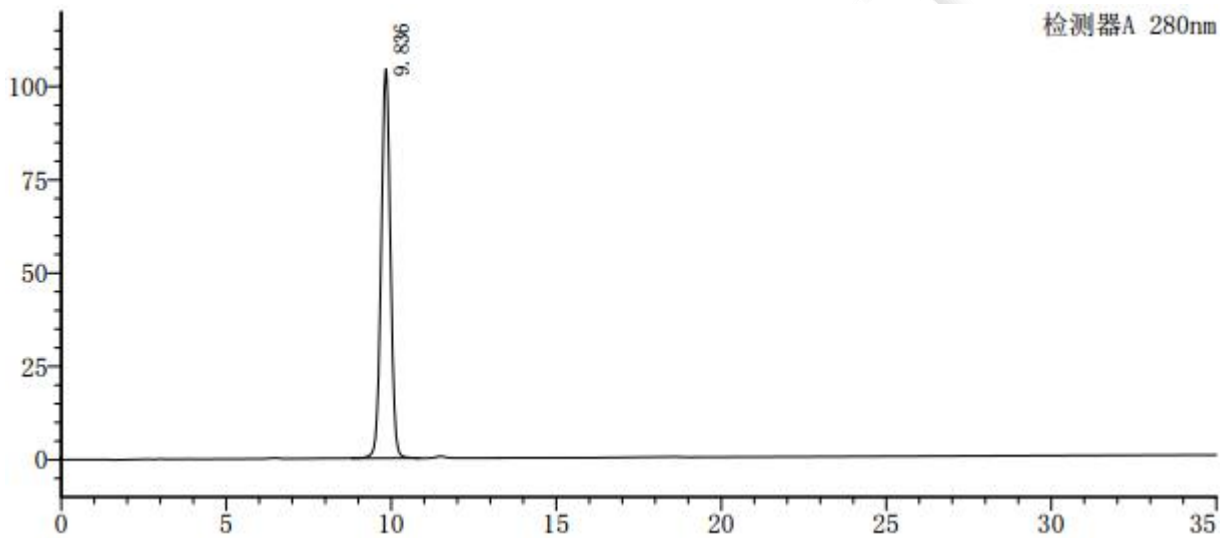
● 样品溶液的配置：

对照品溶液：客户提供。

供试品溶液：客户提供。

● 谱图和数据

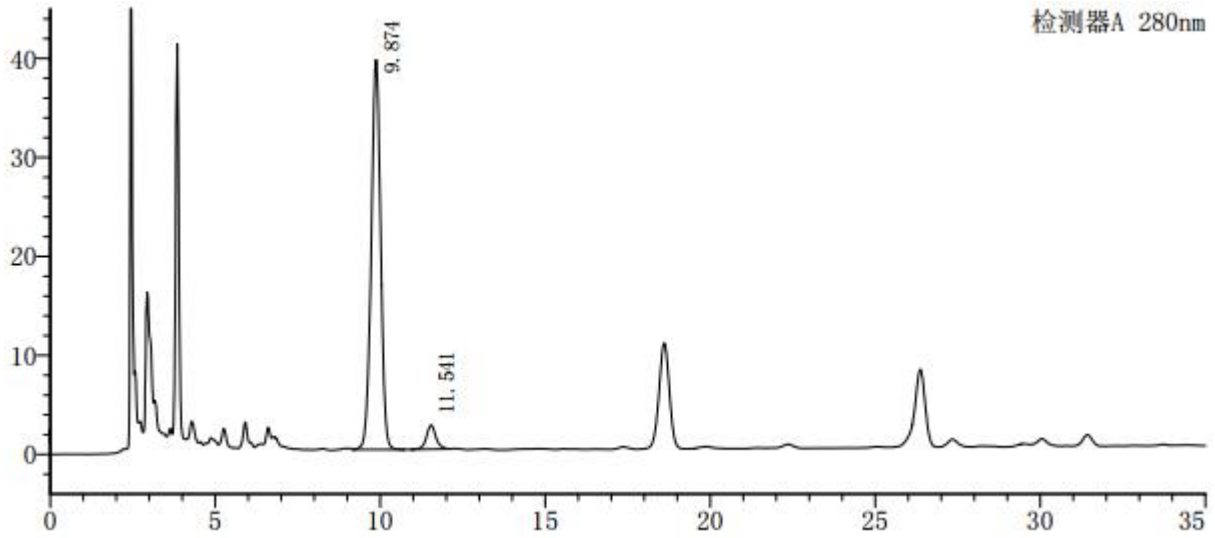
1、对照品溶液



峰号	保留时间	面积	高度	理论塔板数(USP)	拖尾因子	分离度(USP)
1	9.836	2024559	104257	5924	1.006	--
总计		2024559	104257			



2、供试品溶液



峰号	保留时间	面积	高度	理论塔板数(USP)	拖尾因子	分离度(USP)
1	9.874	777137	39366	5774	0.973	--
2	11.541	48542	2427	8242	1.065	3.242
总计		825680	41793			

● 结论

用月旭 Ultimate® Polar-RP (4.6×250mm, 5μm), 在此色谱条件下测定, 能满足检测的要求。

