

## 测试报告

样品信息			
样品名称	连翘提取物	编号	W20201026-003
样品重量	/	剂型	/
收样日期	2020/10/26	测试期间	2020/10/30-11/02
样品描述	/		
测试需求			
测试成分	含量测定		
参考标准			
参考标准	中国药典 2020 年版	标样	有
仪器信息			
测试仪器	高效液相色谱仪	仪器型号	岛津 LC-20AD

### ● 色谱条件：

色谱柱：	月旭 Ultimate <sup>®</sup> Plus-C18 (4.6×250mm, 5μm)		
流动相：	时间 (分钟)	水 (%)	甲醇 (%)
	0	90	10
	10	75	25
	40	60	40
	60	40	60
检测波长：	235nm		
柱温：	30℃		
流速：	1.0ml/min		
进样量：	10μL		
注意事项：	\		



● 流动相配置:

流动相 A: 取 1000ml 水, 超声脱气, 即得。

流动相 B: 取色谱级甲醇, 超声脱气, 即得。

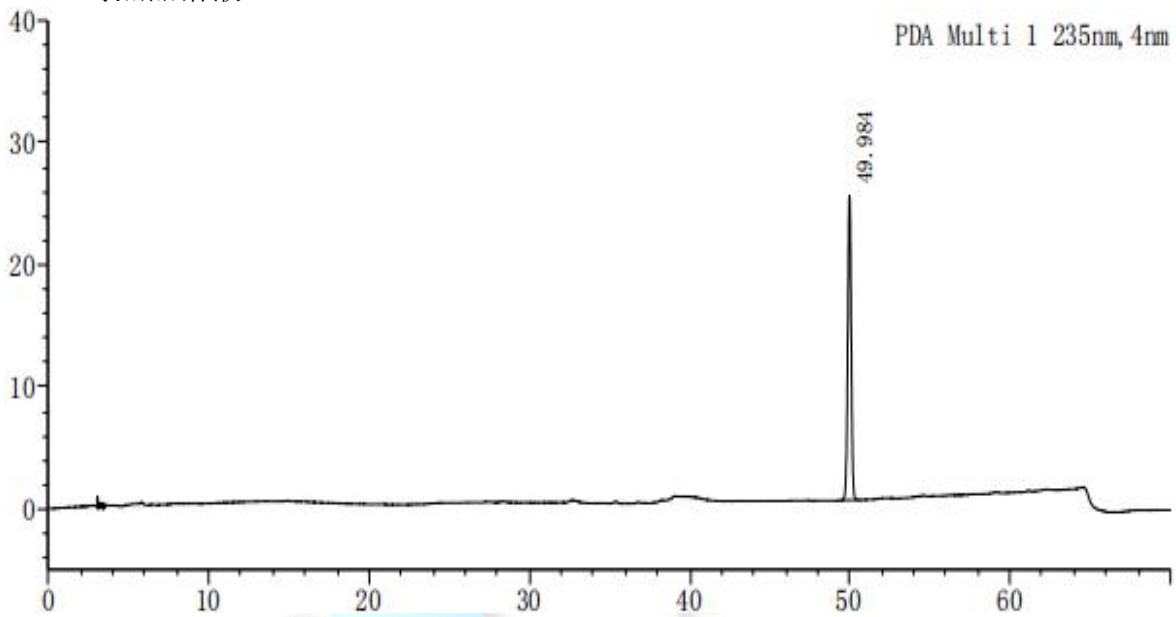
● 样品溶液的配置:

对照品溶液的配置: 客户提供。

供试品溶液的配置: 客户提供。

● 谱图和数据

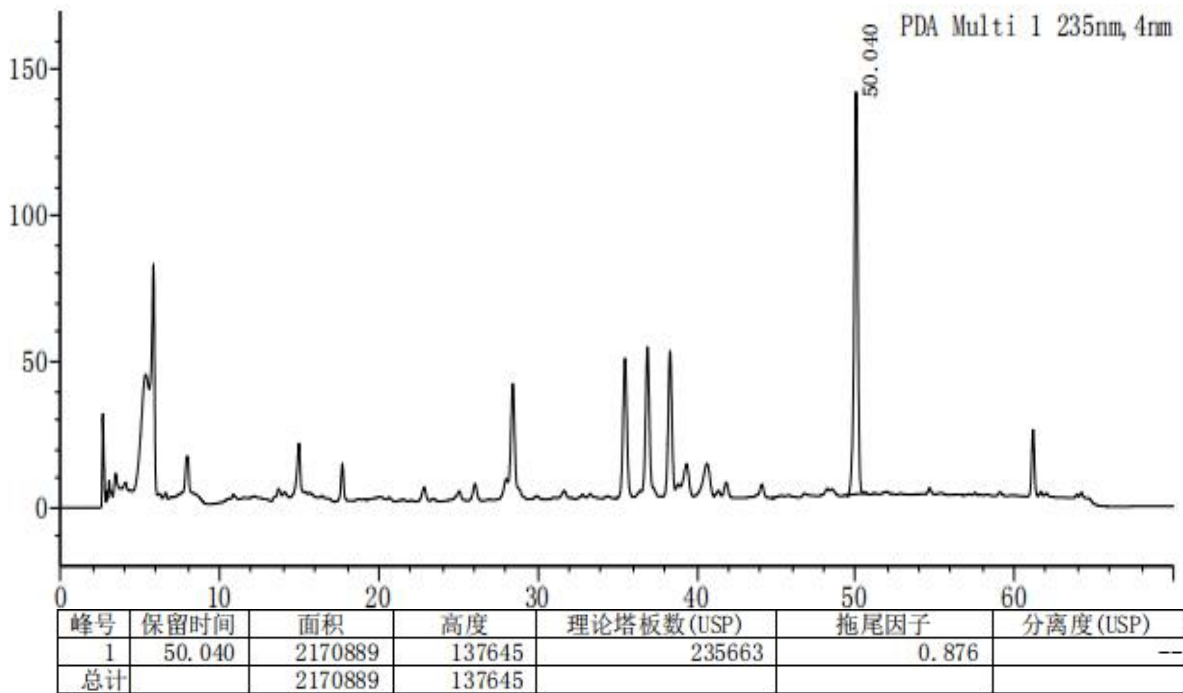
1、对照品溶液



峰号	保留时间	面积	高度	理论塔板数(USP)	拖尾因子	分离度(USP)
1	49.984	370883	24989	250089	0.986	--
总计		370883	24989			



2、供试品溶液



● 结论

用月旭 Ultimate® Plus-C18 (4.6×250mm, 5μm), 在此色谱条件下测定, 能满足检测的要求。

报告签字

测试: 夏哲昊 杜永鑫

日期: 2020/11/02

审核: 吴小梅

日期: 2020/11/02

