

## 测试报告

样品信息			
样品名称	异福片	编号	W20151224-003
样品重量	/	剂型	/
收样日期	2015/12/24	测试期间	2015/12/28-12/29
样品描述	/		
测试需求			
测试成分	异烟肼含量测定		
参考标准			
参考标准	中国药典 2015 年版二部标准	标样	有
仪器信息			
测试仪器	高效液相色谱仪	仪器型号	Thermo Ultimate 3000

## ● 色谱条件:

色谱柱:	月旭 Ultimate® Polar-RP , 5 $\mu$ m , 4.6 $\times$ 250mm
流动相	醋酸铵溶液 (醋酸铵 25g, 加水 1000ml 使溶解, 用冰醋酸调 PH 至 5.0) /甲醇=94/6
检测波长:	270nm
柱温:	30 $^{\circ}$ C
流速:	1ml/min
进样量:	20 $\mu$ l
注意事项:	/

## ● 流动相配置:

醋酸铵溶液: 取醋酸铵 12.5g, 加水 500ml 使溶解, 用冰醋酸调 PH 至 5.00, 过滤;

流动相: 取已抽滤号的醋酸铵溶液 470ml 与甲醇 30ml, 混匀, 超声即可;

声明:除非另有说明, 此报告结果仅对该测试样品负责。本报告未经公司许可, 不可复制。

Add:浙江省金华市仙缘路 855 号研发展示中心 01 号 6 楼

Tel:400-808-6760

邮编: 321000

E-mail:guodeyong@welchmat.com

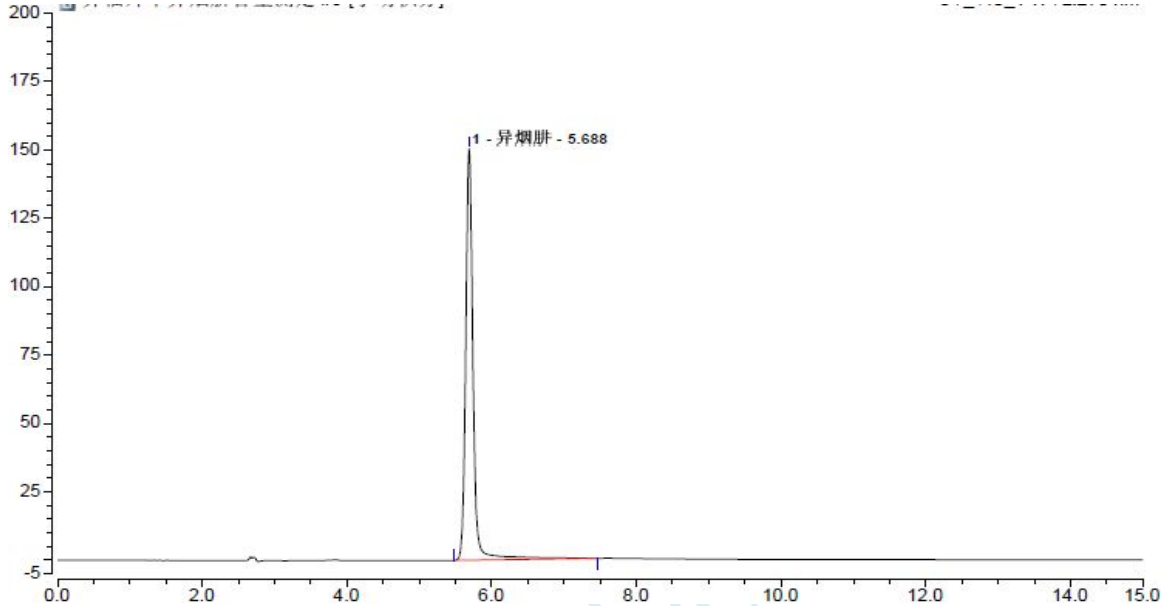
● 样品处理方法:

对照溶液: 取异烟肼对照适量, 用水溶解并稀释制成 30ug/ml 的溶液, 摇匀即可;

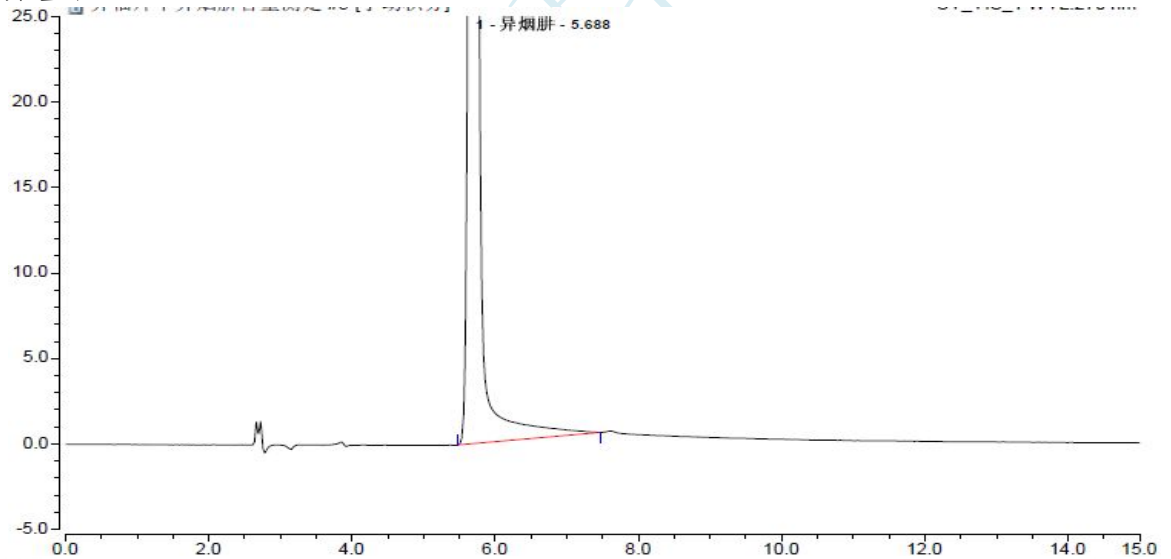
● 谱图和数据:

1. 对照溶液

1.1 全量程



1.2 部分量程



峰结果							
序号	峰名称	保留时间 min	峰宽(50%) min	峰面积 mAU*min	峰高 mAU	不对称度(EP)	塔板数(EP)
1	异烟肼	5.688	0.101	17.933	150.446	1.12	17608

● 结论:

月旭 Ultimate®Polar-RP , 5μm , 4.6×250mm, 在此色谱条件下测定异福片中的异烟肼含量, 可以达到客户要求, 可用于此产品的检测。

报告签字

测试: 郭德勇

日期: 2015/12/29

审核: 陈再洁

日期: 2015/12/29

声明:除非另有说明, 此报告结果仅对该测试样品负责。本报告未经公司许可, 不可复制。

Add:浙江省金华市仙缘路 855 号研发展示中心 01 号 6 楼

Tel:400-808-6760

邮编: 321000

E-mail:guodeyong@welchmat.com