

测试报告

样品信息			
样品名称	叶下珠胶囊	编号	W20141021-003
样品重量	\	剂型	\
收样日期		测试期间	2014/10/15-10/18
样品描述	黄色粉末		
测试需求			
测试成分	含测		
参考标准			
参考标准	客户提供	标样	有
仪器信息			
测试仪器	高效液相色谱仪	仪器型号	赛智仪器

● 色谱条件:

色谱柱:	月旭 Ultimate®LP-C18 (4.6*250mm, 5μm)
流动相:	甲醇-0.5%冰乙酸溶液 (20: 80)
检测波长:	269nm
柱温:	30℃
流速:	1ml/min
进样量:	20μl
注意事项:	溶剂效应引起的峰型差

声明:除非另有说明,此报告结果仅对该测试样品负责。本报告未经公司许可,不可复制。

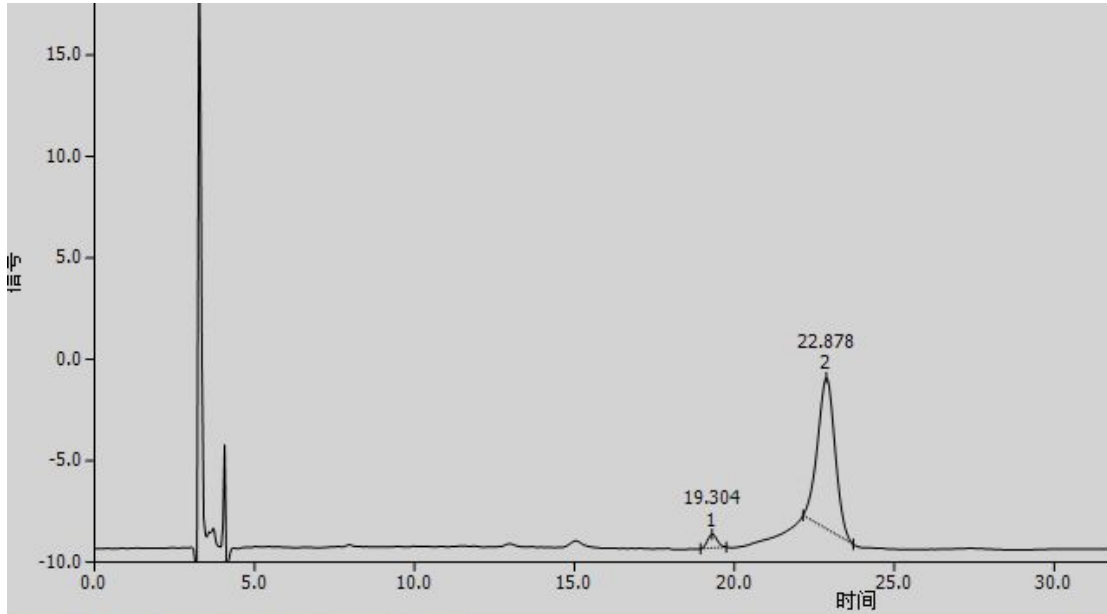
Add:浙江省金华市仙源路 855 号研发展示中心 01 号 6 楼

Tel:400-808-6760

邮编: 321000

E-mail:Houcaizhang@welchmat.com

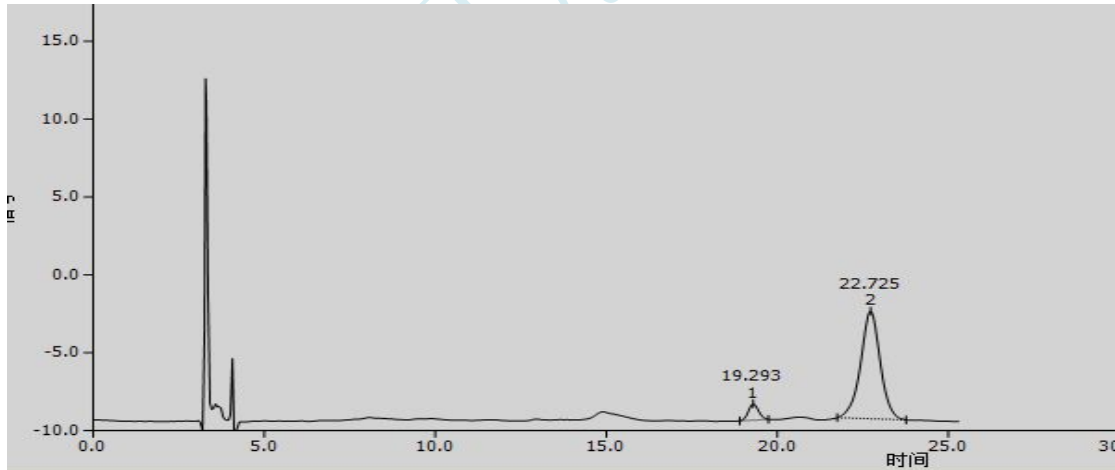
1、标准物质进样 20ul



积分 结果 性能 仪器配置 审计 文本

	组分名	峰类型	保留 [min]	面积 [mAu.s]	面积 [%]	高度 [mAu]	浓度 [-]
1		单峰	19.304	14.113	4.743	0.685	14.113
2		单峰	22.878	283.454	95.257	7.461	283.454
	总计			297.567	100.000	8.146	297.567

进标样 5ul 后



积分 结果 性能 仪器配置 审计 文本

	组分名	峰类型	保留 [min]	面积 [mAu.s]	面积 [%]	高度 [mAu]	浓度 [-]
1		单峰	19.293	21.675	7.293	1.055	21.675
2		单峰	22.725	275.548	92.707	6.911	275.548
	总计			297.223	100.000	7.965	297.223

声明:除非另有说明,此报告结果仅对该测试样品负责。本报告未经公司许可,不可复制。

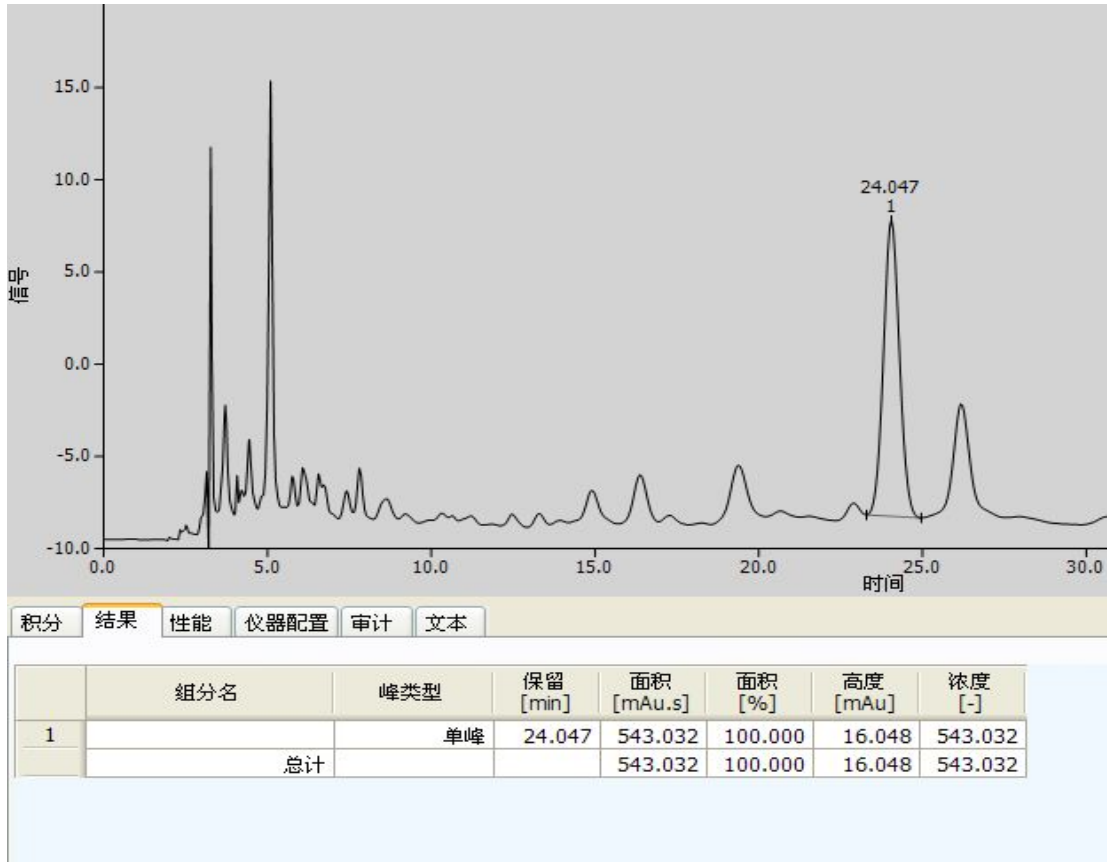
Add:浙江省金华市仙源路 855 号研发展示中心 01 号 6 楼

Tel:400-808-6760

邮编: 321000

E-mail:Houcaizhang@welchmat.com

进样品 5ul



● 结论

用我们公司 5um LP-C18 4.6*250 柱子, 进样量 5ul 完全可以分离目标物, 溶剂峰的影响就没有了, 客户也接受了。

报告签字

测试: 钱炳寅

日期: 2014-10-21

审核: 陈再洁

日期: 2014-10-21

声明:除非另有说明, 此报告结果仅对该测试样品负责。本报告未经公司许可, 不可复制。

Add:浙江省金华市仙源路 855 号研发展示中心 01 号 6 楼

Tel:400-808-6760

邮编: 321000

E-mail:Houcaizhang@welchmat.com