

## 测试报告

样品信息			
样品名称	吡唑醚菌酯	编号	W20160614
样品重量	\	剂型	\
收样日期	2016/06/14	测试期间	2016/06/16
样品描述	/		
测试需求			
测试成分	含测		
参考标准			
参考标准	客户提供	标样	无
仪器信息			
测试仪器	高效液相色谱仪	仪器型号	FL2200

● 色谱条件:

色谱柱:	月旭 Ultimate® Polar-RP (4.6*250mm 5um)
流动相:	甲醇/水=70/30
检测波长:	254nm
柱温:	室温
流速:	1.0ml/min
进样量:	10 μ l
注意事项:	

声明:除非另有说明,此报告结果仅对该测试样品负责。本报告未经公司许可,不可复制。

Add:浙江省金华市婺城区双林南街 168 号

Tel:400-808-6760

邮编: 321000

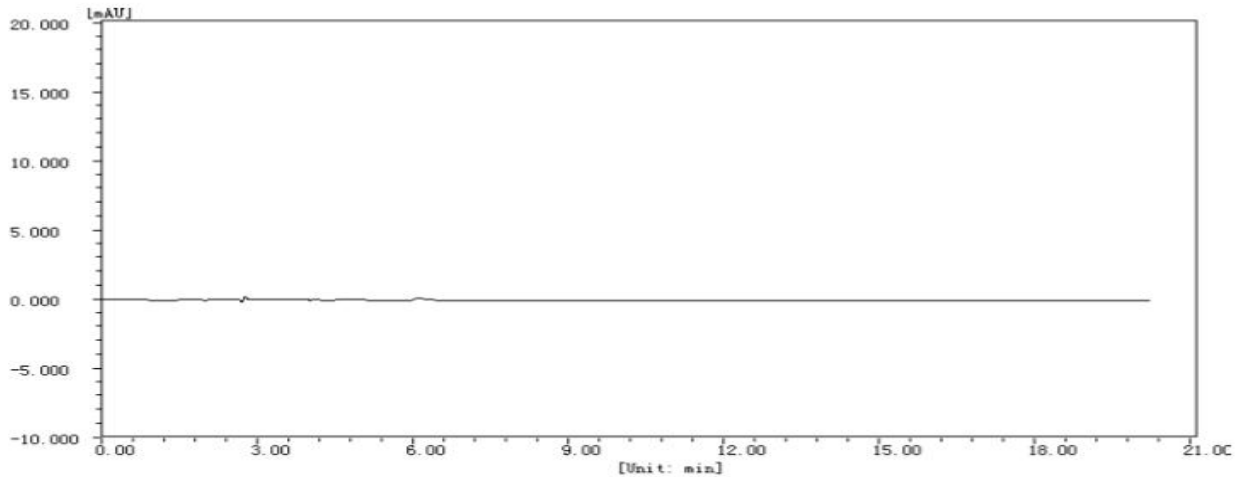
E-mail:Houcaizhang@welchmat.com

## ● 流动相制备:

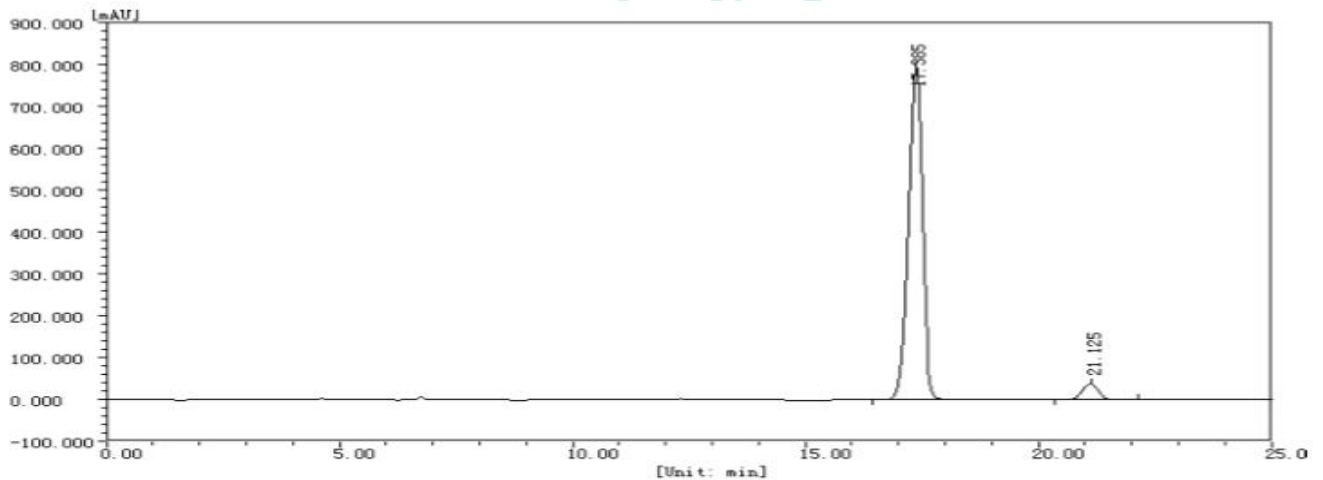
样品配制: 称取 10.85mg 样品至 10ml 的容量瓶中, 用流动相溶解并稀释至刻度线。

## 谱图和数据:

### 1. 空白图谱



### 2. 进样10ul



峰序	组分名	保留时间 [min]	半峰宽 [min]	理论塔板数	分离度	拖尾因子
1		17.385	0.331	15282	0.000	0.931
2		21.125	0.384	16766	6.159	1.009

结论: 采用Polar-RP(4.6\*250mm, 5um) 的柱子, 主峰和杂质峰能很好基线分离, 主峰在17.3min出峰, 拖尾因子为0.931, 杂质峰在21.1min出峰, 拖尾因子为1.009, 分离度为6.1, 能很好的检该物质

## 报告签字:

测试: 卢晓飞

日期: 2016-06-16

审核: 陈再洁

日期: 2016-06-16

声明:除非另有说明, 此报告结果仅对该测试样品负责。本报告未经公司许可, 不可复制。

Add:浙江省金华市婺城区双林南街 168 号

Tel:400-808-6760

邮编: 321000

E-mail:Houcaizhang@welchmat.com