

## 测试报告

样品信息			
样品名称	生姜	编号	W20190902-001
样品重量	\	剂型	\
收样日期	2019/09/02	测试期间	2019/09/05-2019/09/12
样品描述	\		
测试需求			
测试成分	含量测定		
参考标准			
参考标准	中国药典 2015 版一部标准	标样	有
仪器信息			
测试仪器	高效液相色谱仪	仪器型号	安捷伦 1260

● 色谱条件:

色谱柱:	月旭 Ultimate® Polar-RP (4.6×250mm, 5μm)		
流动相:	时间 (min)	流动相 A	流动相 B
	0	45	55
	10	45	55
	15	48	52
	17	60	40
	43	60	40
	45	67	33
	48	69	31
	58	71	29
检测波长:	282nm		
柱温:	40℃		
流速:	0.5ml/min		
进样量:	15μL		
注意事项:	/		

声明:除非另有说明,此报告结果仅对该测试样品负责。本报告未经公司许可,不可复制。

Add:浙江省金华市婺城区双林南街 168 号

Tel:400-810-6969

邮编: 321000

E-mail: huilin@welchmat.com

## ● 流动相配置:

流动相: 流动相 A: 纯乙腈, 超声;

流动相 B: 准确移取 1mL 甲酸置于烧杯中, 并定容至 1L, 混合均匀, 超声;

按上述梯度条件测试。

## ● 样品溶液的配置:

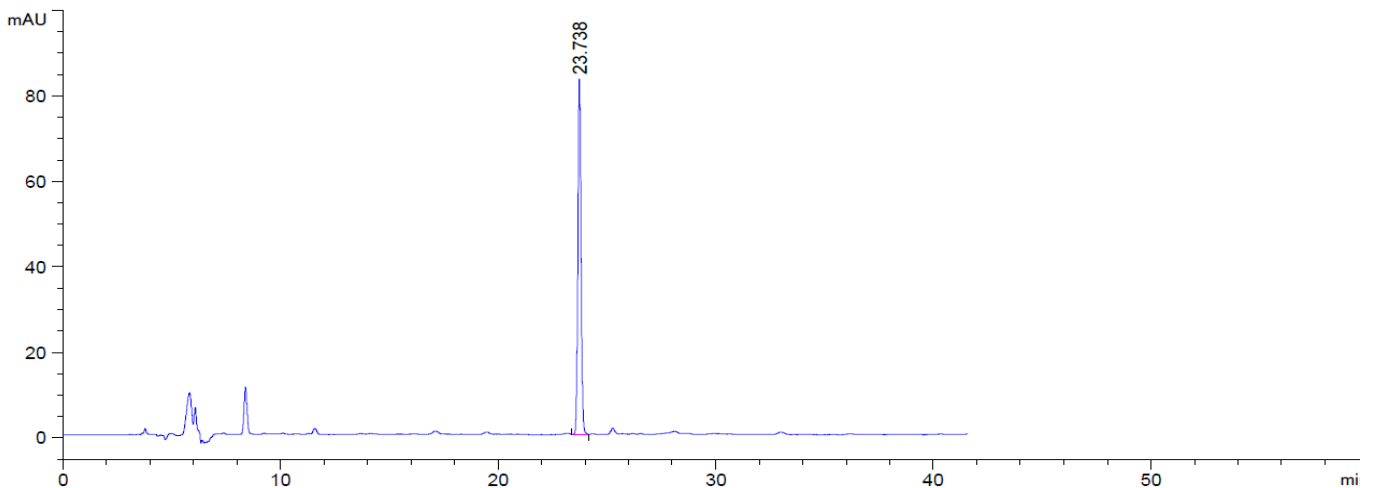
对照品溶液: 客户提供。

供试品溶液: 客户提供。

## ● 谱图和数据

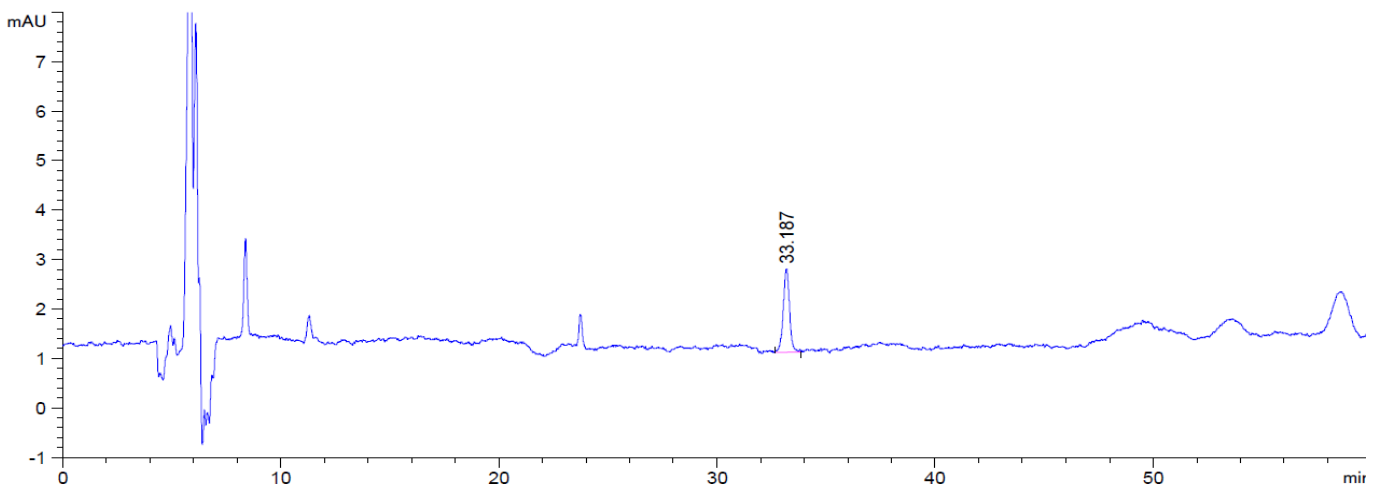
### 1、对照品溶液

#### 1.1、6-姜辣素



保留时间 [min]	k'	峰面积 [mAU*s]	峰高 [mAU]	对称 因子	峰宽 [min]	塔板数	分离度	选择性
23.738	-	836.21106	83.03444	0.92	0.1566	127279	-	-

#### 1.2、8-姜酚



声明:除非另有说明,此报告结果仅对该测试样品负责。本报告未经公司许可,不可复制。

Add:浙江省金华市婺城区双林南街 168 号

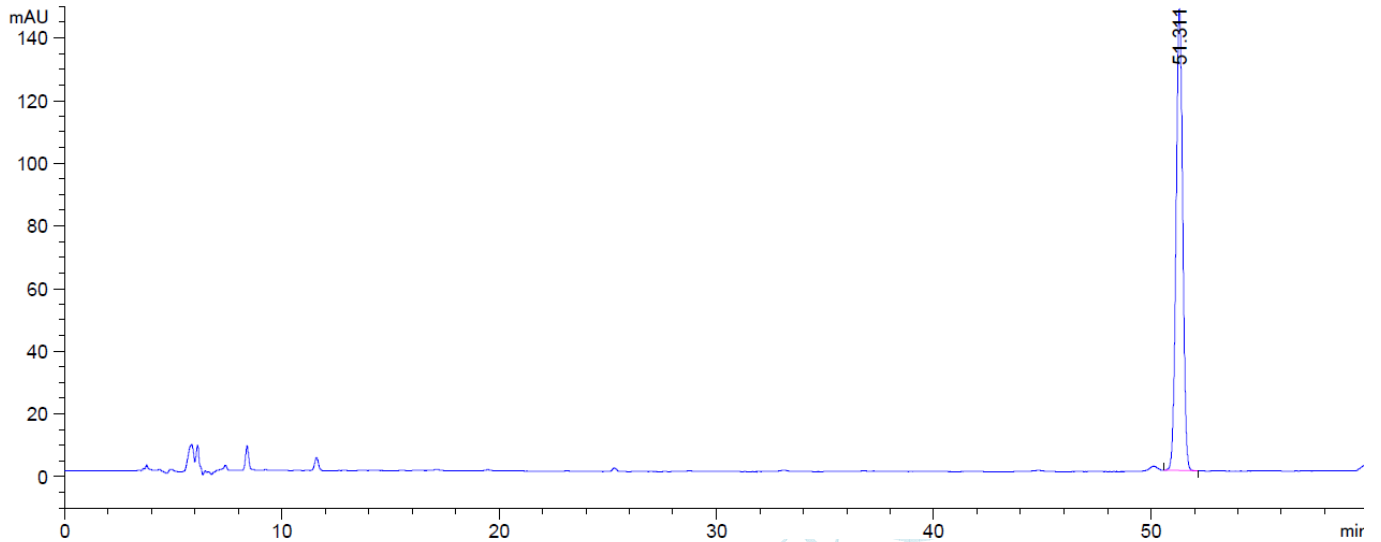
Tel:400-810-6969

邮编: 321000

E-mail: huilin@welchmat.com

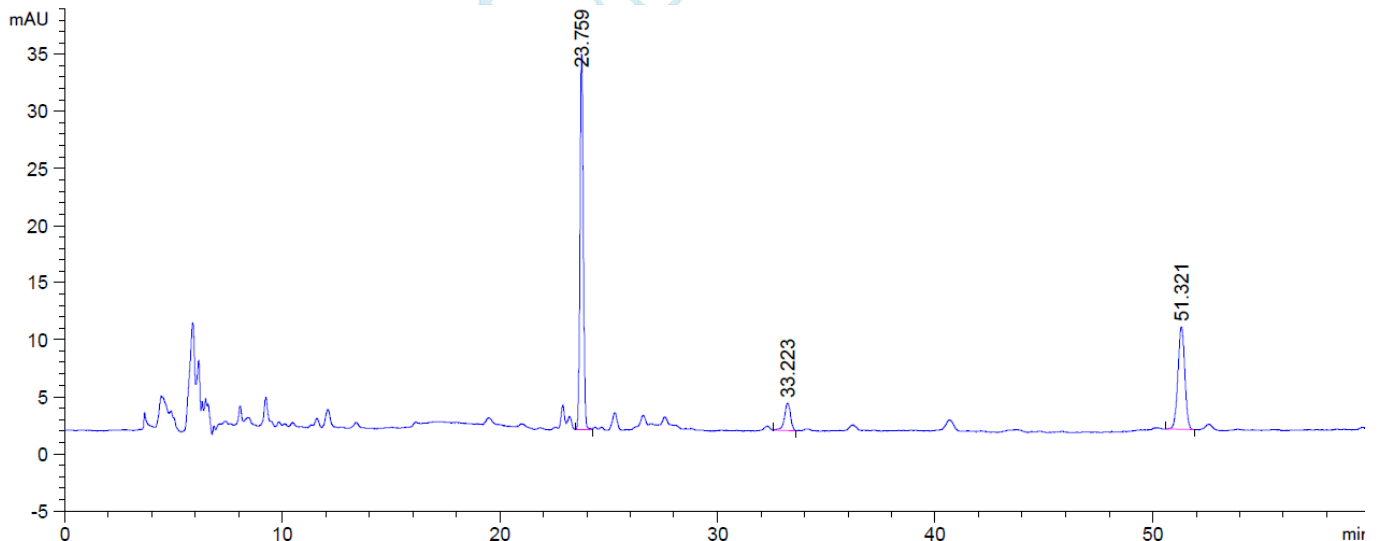
保留时间 [min]	k'	峰面积 [mAU*s]	峰高 [mAU]	对称 因子	峰宽 [min]	塔板数	分离度	选择性
33.187	-	34.19130	1.69107	1.01	0.3000	67795	-	-

### 1.3、10-姜酚



保留时间 [min]	k'	峰面积 [mAU*s]	峰高 [mAU]	对称 因子	峰宽 [min]	塔板数	分离度	选择性
51.311	-	3142.64746	147.25304	0.99	0.3367	128681	-	-

### 2、供试品溶液



保留时间 [min]	k'	峰面积 [mAU*s]	峰高 [mAU]	对称 因子	峰宽 [min]	塔板数	分离度	选择性
23.759	-	346.12073	32.86706	0.94	0.1633	117234	-	-
33.223	-	46.91374	2.41278	1.10	0.2933	71068	24.35	1.40
51.321	-	198.92717	8.99428	1.03	0.3467	121411	33.23	1.54

声明:除非另有说明,此报告结果仅对该测试样品负责。本报告未经公司许可,不可复制。

Add:浙江省金华市婺城区双林南街 168 号

Tel:400-810-6969

邮编: 321000

E-mail: huilin@welchmat.com

## ● 结论

月旭 Ultimate® Polar-RP (4.6×250mm, 5μm), 在该色谱条件下进行测定, 可以达到检测需求, 可用于此产品的检测。

## 报告签字

测试: 林慧

日期: 2019-09-16

审核: 郭德勇

日期: 2019-09-16

月旭科技