

测试报告

样品信息			
样品名称	血脂康胶囊	编 号	Z20220624-003
样品重量	/	剂 型	/
收样日期	2022/6/21	测试期间	2022/6/21-2022/6/23
样品描述	/		
测试需求			
测试成分	洛伐他汀		
参考标准			
参考标准	中国药典 2020 版	标样	洛伐他汀
仪器信息			
测试仪器	高效液相色谱仪	仪器型号	Wisys 5000

● 色谱条件：

色谱柱：	月旭 Ultimate® ODS-3(4.6×250mm,5μm)
流动相	甲醇:水= (75:25)
柱温：	30°C
紫外检测器	237 nm
流速：	1 mL/min
进样量：	10 μL
注意事项：	

● 流动相的配制：

甲醇：取色谱纯甲醇，抽滤，即得。



超纯水。

● 标准溶液的配制：

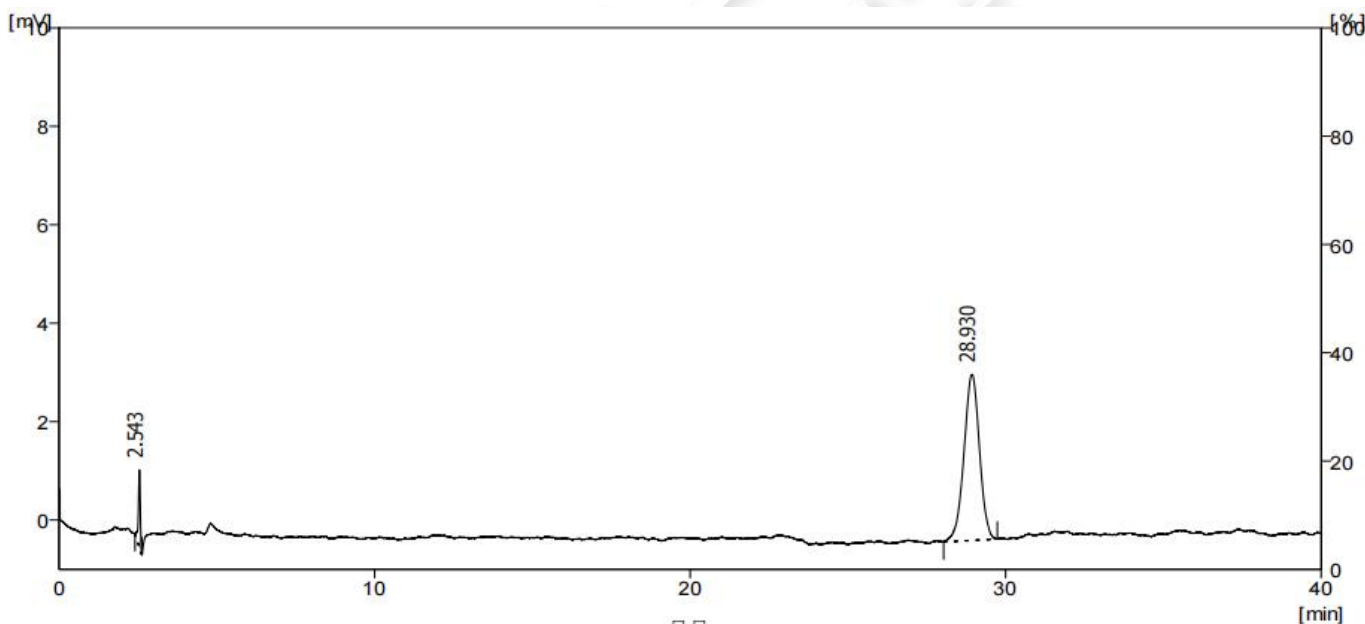
精密称取 0.0013 g 洛伐他汀，用 1.3 mL 甲醇溶解，混匀，备用。吸取 40 μ L 此溶液，加入 960 μ L 甲醇，混匀，即得 40 μ g/mL 洛伐他汀对照溶液。

● 样品溶液的配制：

精密称取 0.3047 g 样品，置具塞锥形瓶中，精密加入 75%乙醇溶液 10 mL，密塞，称定重量，超声处理 20 min，取出，放冷，再称定重量，用 75%乙醇溶液补足减失的重量，摇匀，离心 5min，准确吸取 3mL 上清液，加在中性氧化铝柱（Welchrom® Alumina-N,1g/3mL,50pk）上，用甲醇 22mL 洗脱，收集洗脱液，置 25 mL 量瓶中，加甲醇至刻度，摇匀，过滤，取续滤液，即得。

● 谱图和数据

(1) 洛伐他汀对照品

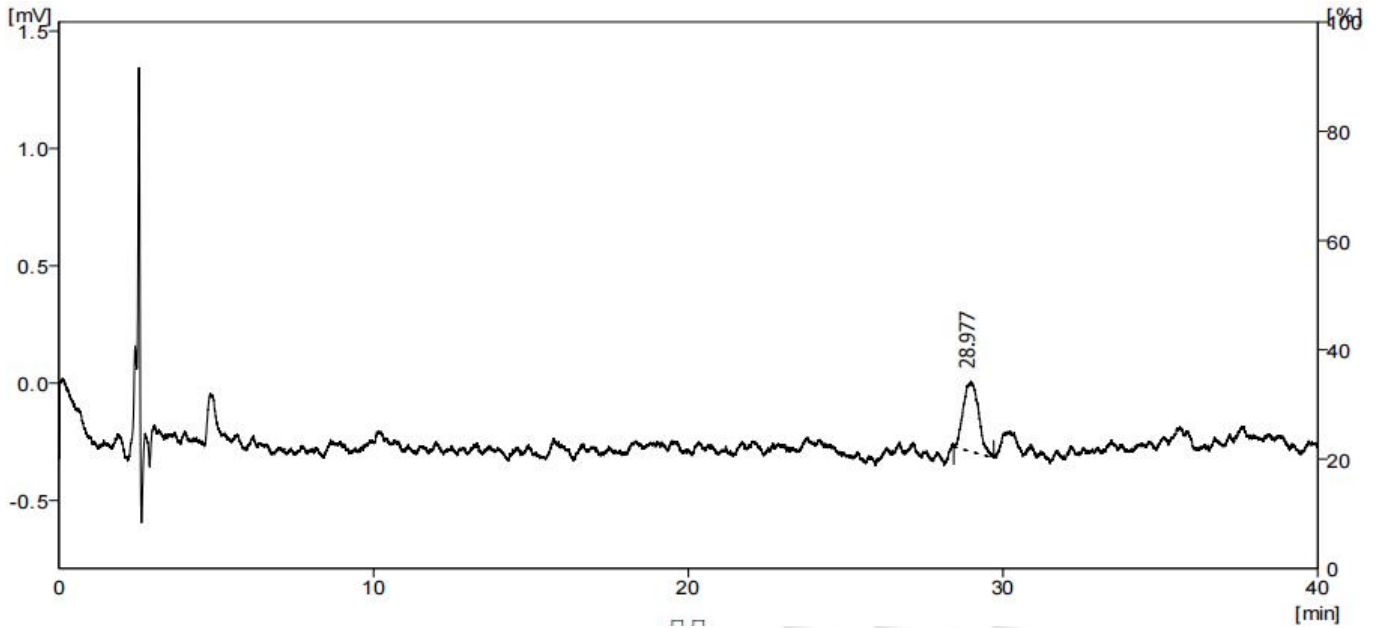


全部信号结果表 (不计算 - 新对照品-ODS-1)

	保留时间 [min]	峰面积 [mV. s]	峰高 [mV]	柱效 [th. pl]	分离度 [-]	对称/拖尾 因子 [-]
1	2.543	6.511	1.572	9424		0.777
2	28.930	115.394	3.373	16822	53.073	0.968
	全部信号合计	121.906	4.944			

(2) 供试品溶液





全部信号结果表 (不计算 - 含测供试品-ODS-1)

	保留时间 [min]	峰面积 [mV. s]	峰高 [mV]	柱效 [th. pl]	分离度 [-]	对称/拖尾 因子 [-]
1	28.977	10.123	0.301	16151		1.185
	全部信号合计	10.123	0.301			

● 结论:

使用月旭 Ultimate® ODS-3(4.6×250mm,5μm)在此色谱条件下, 检测结果符合要求。

日期: 2022/06/23

