

测试报告

样品信息			
样品名称	野菊花	编号	W20200224-007
样品重量	\	剂型	\
收样日期	2020/02/24	测试期间	2020/02/26-202/02/27
样品描述	\		
测试需求			
测试成分	含量测定		
参考标准			
参考标准	中国药典 2015 版一部	标样	有
仪器信息			
测试仪器	高效液相色谱仪	仪器型号	赛默飞 U3000

● 色谱条件:

色谱柱:	月旭 Ultimate [®] ODS-3 (4.6×250mm, 5μm)
流动相:	甲醇/水/冰醋酸=26/23/1
检测波长:	334nm
柱温:	30℃
流速:	1.0ml/min
进样量:	10μL
注意事项:	20μL 进样量存在明显的溶剂效应

声明:除非另有说明,此报告结果仅对该测试样品负责。本报告未经公司许可,不可复制。

Add:上海市松江区明南路 85 号启迪漕河泾(中山)科技园.紫荆园 10 号楼

邮编: 201600

Add:浙江省金华市婺城区双林南街 168 号

邮编: 321000

Tel:400-810-6969

E-mail: xiaofeilu@welchmat.com

● **流动相配置:**

流动相: 取色谱级甲醇 520ml,水 460ml,冰醋酸 20ml, 混合, 超声脱气, 即得。

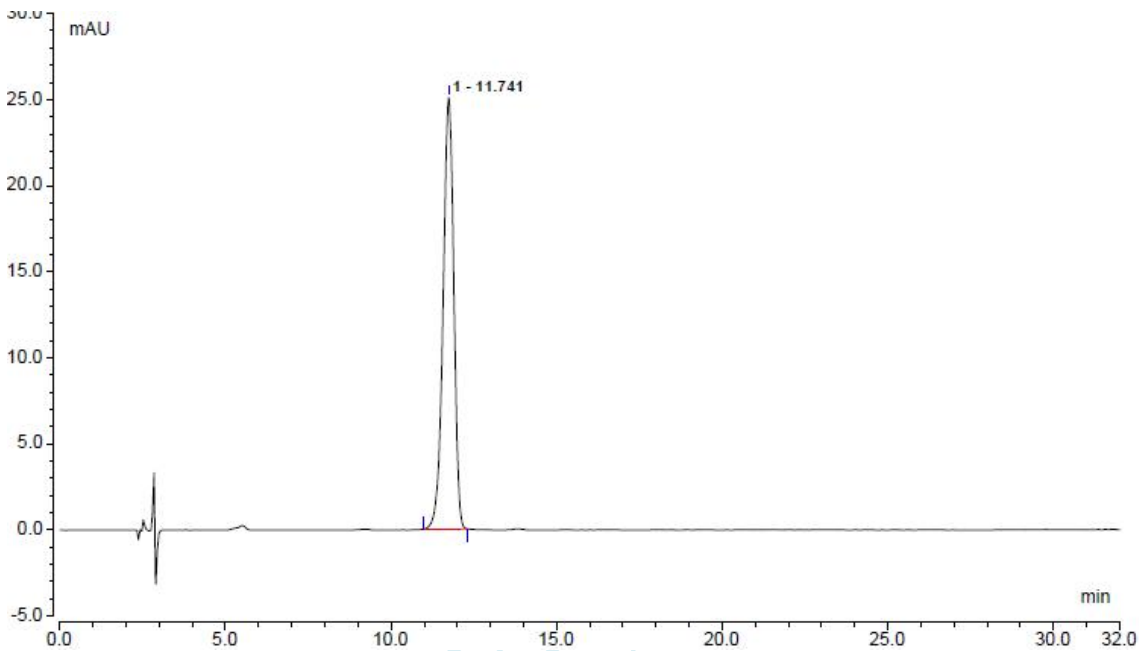
● **样品溶液的配置:**

对照品溶液: 客户提供液体;

供试品溶液: 客户提供液体;

● **谱图和数据**

1、对照品



序号	峰名称	保留时间 min	峰高 mAU	峰面积 mAU*min	分离度(EP)	不对称度(EP)	塔板数(EP)
1		11.741	25.077	9.378	n.a.	0.91	6422

声明:除非另有说明,此报告结果仅对该测试样品负责。本报告未经公司许可,不可复制。

Add:上海市松江区明南路 85 号启迪漕河泾(中山)科技园.紫荆园 10 号楼

邮编: 201600

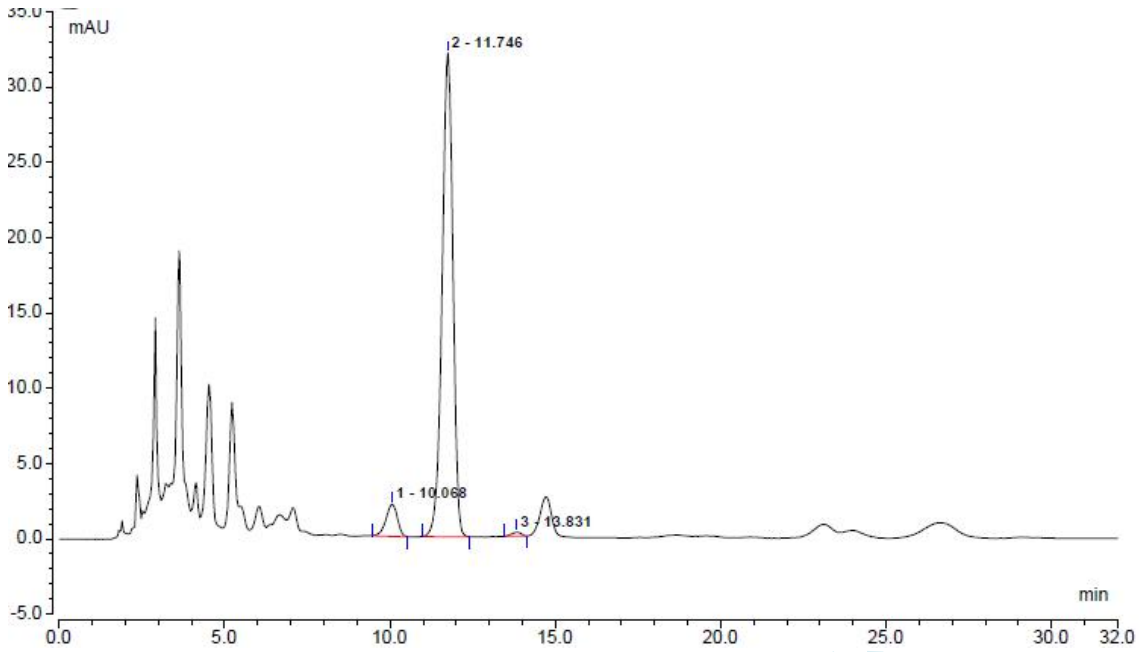
Add:浙江省金华市婺城区双林南街 168 号

邮编: 321000

Tel:400-810-6969

E-mail: xiaofeilu@welchmat.com

2、供试品溶液



序号	峰名称	保留时间 min	峰高 mAU	峰面积 mAU*min	分离度(EP)	不对称度(EP)	塔板数(EP)
1		10.068	2.142	0.847	2.76	0.87	4139
2		11.746	32.137	12.156	3.65	0.92	6287
3		13.831	0.268	0.090	n.a.	0.87	10042

● 结论

使用月旭 Ultimate®ODS-3 (4.6×250mm, 5μm)在此色谱条件下测定, 能满足检测的要求。

报告签字

测试: 卢晓飞

日期: 2020-03-03

审核: 吴小梅

日期: 2020-03-03