

## 测试报告

样品信息			
样品名称	硼替佐米	编号	W20220307-007
样品重量	/	剂型	/
收样日期	2022/03/07	测试期间	2022/03/08-3/11
样品描述	/		
测试需求			
测试成分	含量测定		
参考标准			
参考标准	客户提供	标样	有
仪器信息			
测试仪器	高效液相色谱仪	仪器型号	赛默飞 U3000

### ● 色谱条件:

色谱柱:	月旭 Ultimate <sup>®</sup> Polar-RP (4.6×250mm, 5μm)		
流动相:	流动相 A: 乙腈/水/甲酸=285/715/1		
	流动相 B: 甲醇/水/甲酸=800/200/1		
	时间	流动相 A(%)	流动相 B(%)
	0	100	0
	20	100	0
	35	0	100
	50	0	100
	52	100	0
65	100	0	
检测波长:	270nm		
柱温:	35°C		



流速:	1.0ml/min
进样量:	10 $\mu$ L
注意事项:	\

● 流动相配置:

流动相 A: 量取色谱纯乙腈 285ml, 水 715ml 混匀, 加入甲酸 1ml, 混匀, 超声脱气, 即得;  
流动相 B: 取色谱纯甲醇 800ml, 水 200ml, 混匀, 加入甲酸 1ml, 混匀, 超声脱气, 即得;

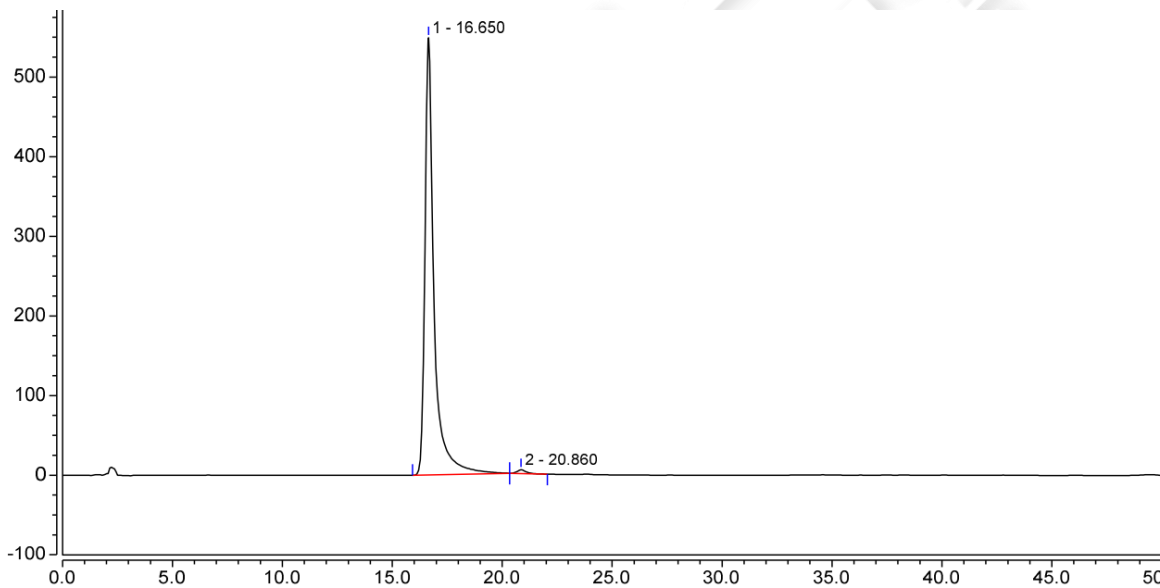
● 样品溶液的配置:

系统溶液: 客户提供;

供试品溶液: 取制剂, 加入乙腈/水=3/7, 溶解, 混匀, 即得;

● 谱图和数据

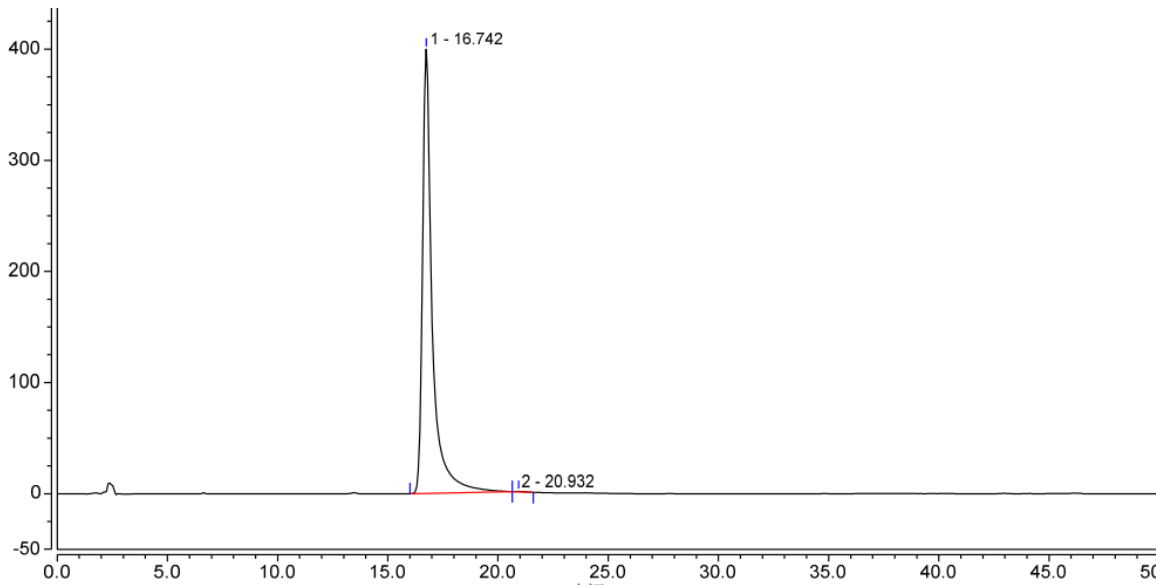
1.系统溶液



序号	峰名称	保留时间 min	峰面积 mAU*min	相对峰面积 %	塔板数 (EP)	不对称度 (EP)	分离度 (EP)
1		16.650	263.588	99.16	11290	1.73	6.26
2		20.860	2.228	0.84	13351	1.33	n.a.
总和:			265.815	100.000	24641.00	3.06	



2 供试品溶液



序号	峰名称	保留时间 min	峰面积 mAU*min	相对峰面积 %	塔板数 (EP)	不对称度 (EP)	分离度 (EP)
1		16.742	204.909	99.93	10320	1.86	6.33
2		20.932	0.153	0.07	15717	1.49	n.a.
总和:			205.062	100.000	26037.00	3.35	

● 结论

用月旭 Ultimate® Polar-RP (4.6×250mm, 5μm)色谱柱, 在该色谱条件下测定, 能满足检测需求。

