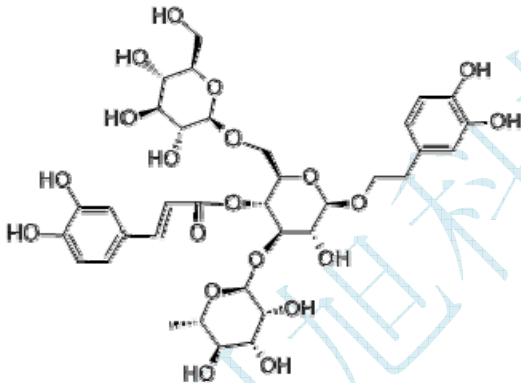
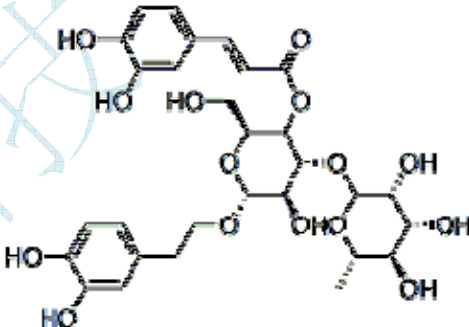


测试报告

样品信息			
样品名称	肉苁蓉粉	编 号	W20181010-002
样品重量	\	剂 型	\
收样日期	2018/10/10	测试期间	2018/10/13-10/17
样品描述	棕色液体		
测试需求			
测试成分	成分 A: 松果菊苷 	成分 B: 毛蕊花糖苷 	
参考标准			
参考标准	客户提供	标样	有
仪器信息			
测试仪器	高效液相色谱仪	仪器型号	岛津 LC-20A

声明:除非另有说明,此报告结果仅对该测试样品负责。本报告未经公司许可,不可复制。

Add:浙江省金华市婺城区双林南街 168 号

Tel:400-810-6969

邮编: 321000

E-mail:xiaomeiwu@welchmat.com

● 色谱条件:

色谱柱:	月旭 Ultimate® LP-C18 (4.6×150mm , 3μm)
流动相:	乙腈-甲醇-1%醋酸水溶液 (10:15:75)
检测波长:	334nm
柱温:	30°C
流速:	0.8mL/min
进样量:	10μL
注意事项:	\

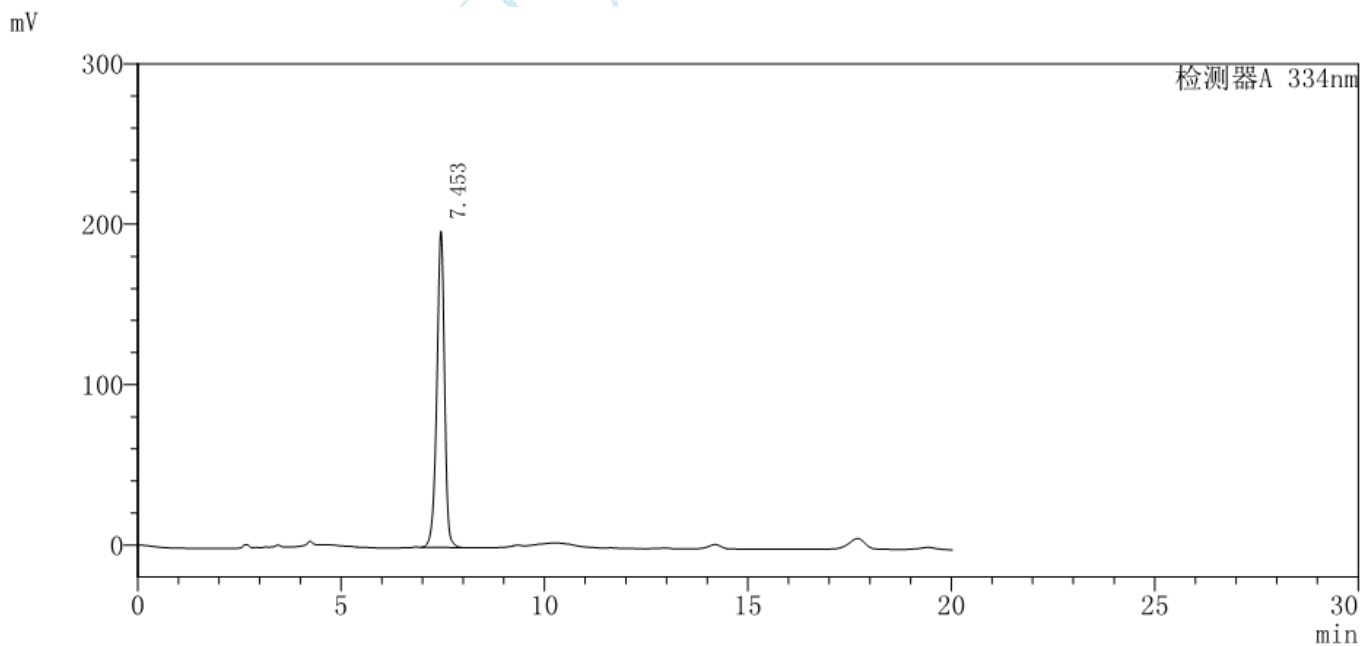
● 流动相的配制:

流动相 A (1%醋酸水溶液): 取水 300ml, 加乙酸 3ml 混合, 超声处理;

流动相 B (有机相): 分别量取乙腈 40ml 和甲醇 60ml 混合, 超声处理;

● 谱图和数据

1、松果菊苷定位图



峰号	保留时间	面积	高度	理论塔板数 (USP)	分离度 (USP)	拖尾因子	面积%
1	7.453	2601347	197136	7479	--	0.916	100.000
总计		2601347	197136				100.000

声明:除非另有说明,此报告结果仅对该测试样品负责。本报告未经公司许可,不可复制。

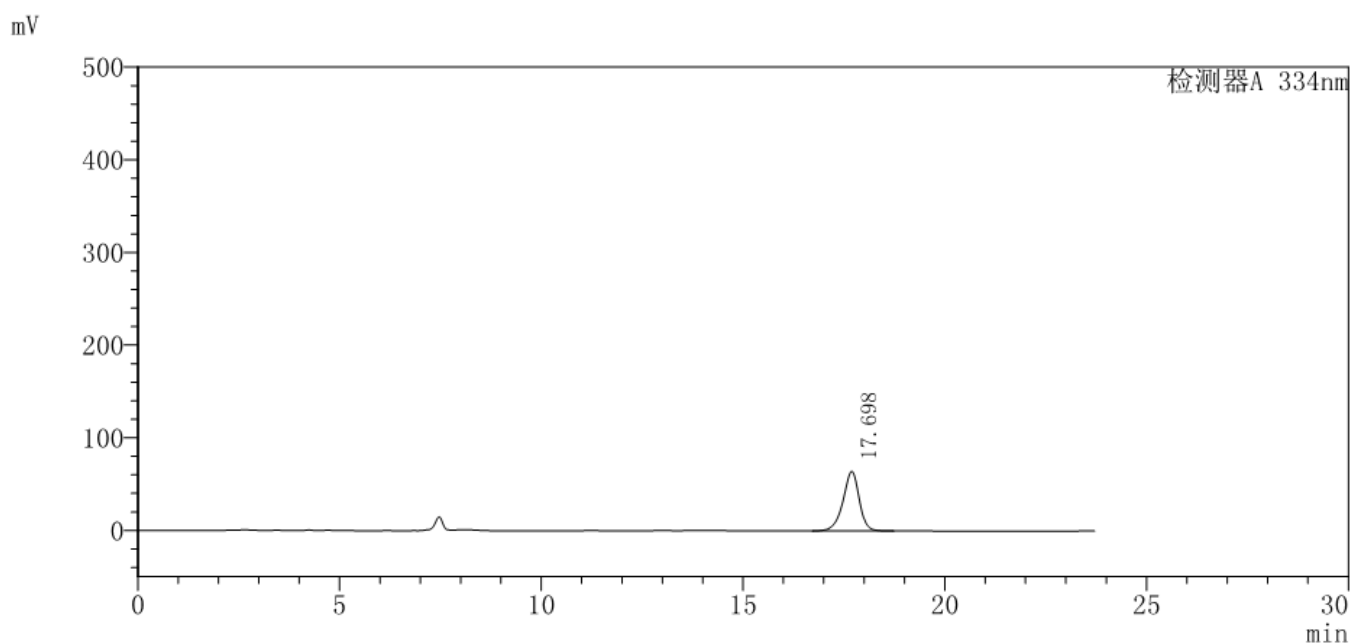
Add:浙江省金华市婺城区双林南街 168 号

Tel:400-810-6969

邮编: 321000

E-mail:xiaomeiwu@welchmat.com

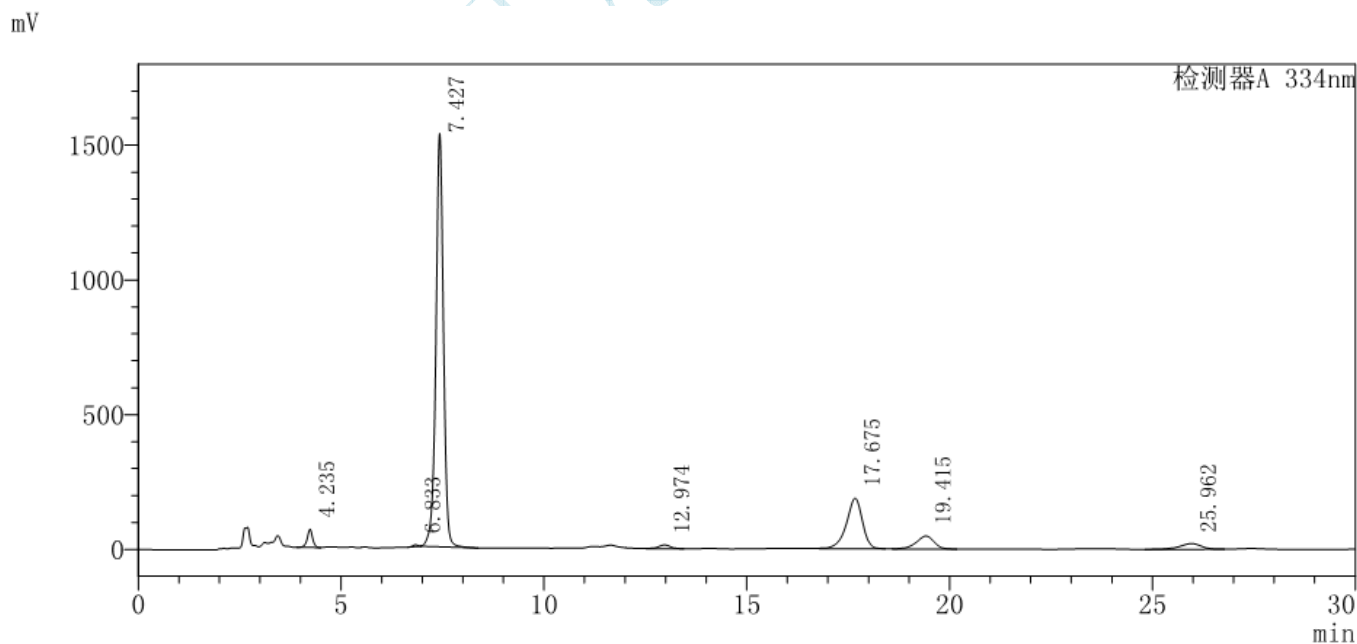
2、毛蕊花糖苷定位图



峰号	保留时间	面积	高度	理论塔板数 (USP)	分离度 (USP)	拖尾因子	面积%
1	17.698	1802666	64390	9656	--	0.907	100.000
总计		1802666	64390				100.000

3、样品图

3.1 全量程图



声明:除非另有说明,此报告结果仅对该测试样品负责。本报告未经公司许可,不可复制。

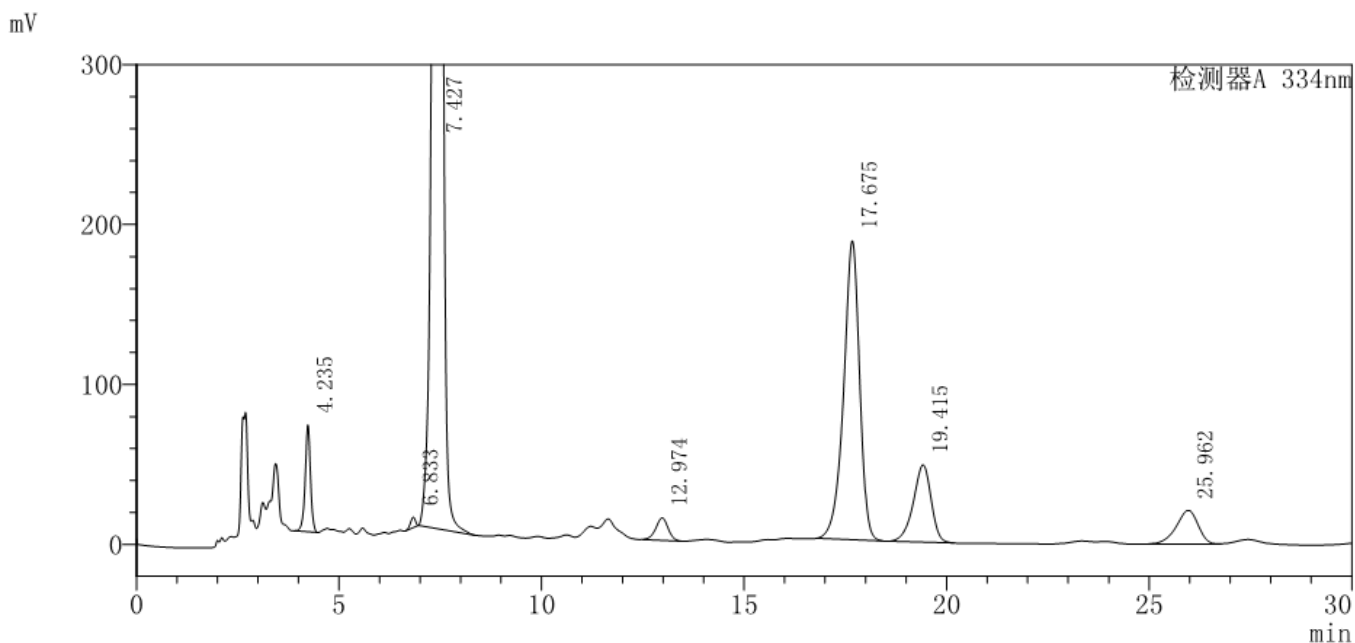
Add:浙江省金华市婺城区双林南街 168 号

Tel:400-810-6969

邮编:321000

E-mail:xiaomeiwu@welchmat.com

3.2 部分量程



峰号	保留时间	面积	高度	理论塔板数 (USP)	分离度 (USP)	拖尾因子	面积%
1	4.235	610003	66824	4887	--	0.956	2.160
2	6.833	55614	6505	13345	10.849	0.843	0.197
3	7.427	19895359	1533440	7769	2.074	0.966	70.442
4	12.974	294354	13995	8594	12.369	0.964	1.042
5	17.675	5112580	186867	9973	7.417	0.881	18.102
6	19.415	1477894	48267	9376	2.304	0.893	5.233
7	25.962	797715	21108	10909	7.290	0.862	2.824
总计		28243519	1877005				100.000

● 结论:

使用月旭 Ultimate® LP-C18 (4.6×150mm, 3μm), 在此色谱条件下检测, 能满足检测需求。

报告签字

测试: 刘香艳

日期: 2018-10-17

审核: 郭德勇

日期: 2018-10-17