

测试报告

样品信息			
样品名称	板蓝根颗粒	编号	W20201116-002
样品重量	/	剂型	/
收样日期	2020/11/16	测试期间	2020/11/20-11/30
样品描述	/		
测试需求			
测试成分	含量测定		
参考标准			
参考标准	中国药典 2020 版一部	标样	有
仪器信息			
测试仪器	高效液相色谱仪	仪器型号	岛津 LC-20AD

● 色谱条件：

色谱柱：	月旭 Ultimate® Polar-RP (4.6×300mm, 5μm)		
流动相：	时间 (分钟)	甲醇 (%)	水 (%)
	0	3	97
	3	3	97
	20	10	90
	40	70	30
	50	70	30
	51	3	97
	66	3	97
检测波长：	254nm		
柱温：	35℃		
流速：	0.8ml/min		
进样量：	10μL		
注意事项：	\		



● 流动相配置:

流动相 A: 取色谱级甲醇, 超声脱气, 即得。

流动相 B: 取娃哈哈水, 超声脱气, 即得。

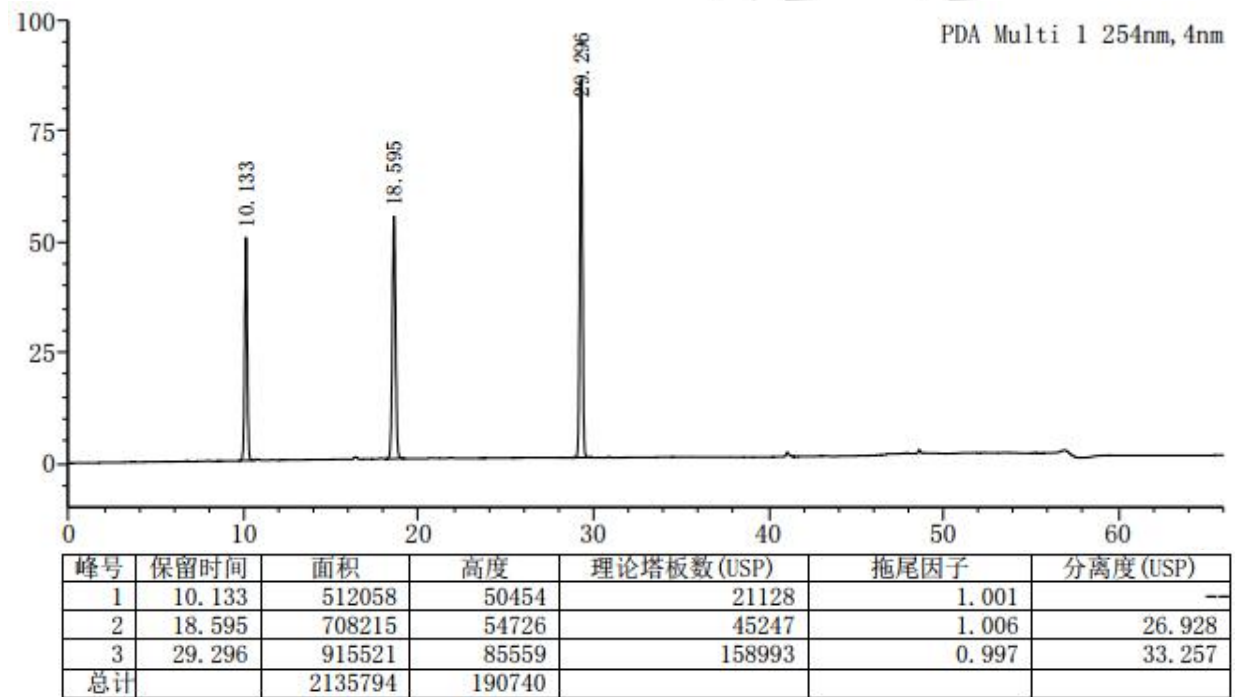
● 样品溶液的配置:

对照品溶液的配置: 客户提供。

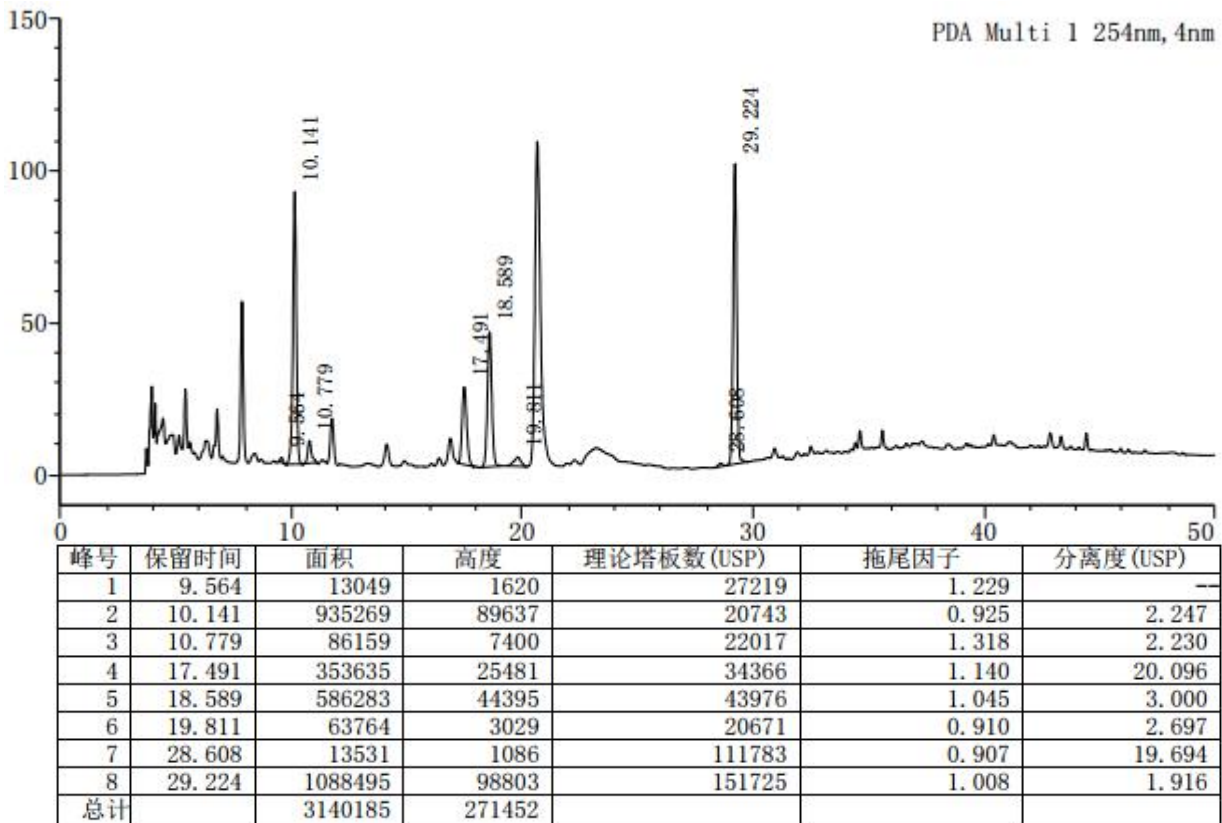
供试品溶液的配置: 取样品, 研细, 称取 0.6g (相当于饮片 1.4g), 置具塞锥形瓶中, 加入 5% 的甲醇 10ml, 超声处理 (功率 500W, 频率 40kHz) 5 分钟, 放冷, 摇匀, 滤过, 取续滤液, 即得。

● 谱图和数据

1、对照品溶液



2、供试品溶液



● 结论

用月旭 Ultimate® Polar-RP (4.6×300mm, 5μm), 在此色谱条件下测定, 能满足检测的要求。

报告签字

测试: 夏哲昊

日期: 2020/12/1

审核: 吴小梅

日期: 2020/12/1

