

## 测试报告

样品信息			
样品名称	甘草流浸膏	编号	W20200512-001
样品重量	/	剂型	/
收样日期	2020/05/12	测试期间	2020/05/13-05/19
样品描述	/		
测试需求			
测试成分	含量		
参考标准			
参考标准	中国药典 2015 版一部	标样	有
仪器信息			
测试仪器	高效液相色谱仪	仪器型号	赛默飞 U3000

● 色谱条件:

色谱柱:	月旭 Ultimate®ODS-3 (4.6×150mm, 5μm)
流动相:	甲醇/冰醋酸/0.2mol/L 醋酸铵溶液=67/1/33
检测波长:	250nm
柱温:	25℃
流速:	1.0ml/min
进样量:	10μL
注意事项:	\

声明:除非另有说明,此报告结果仅对该测试样品负责。本报告未经公司许可,不可复制。

Add:上海市松江区明南路 85 号启迪漕河泾(中山)科技园.紫荆园 10 号楼

邮编: 201600

Add:浙江省金华市婺城区双林南街 168 号

邮编: 321000

Tel:400-810-6969

E-mail:xiangzhenli@welchmat.com

## ● 流动相配置:

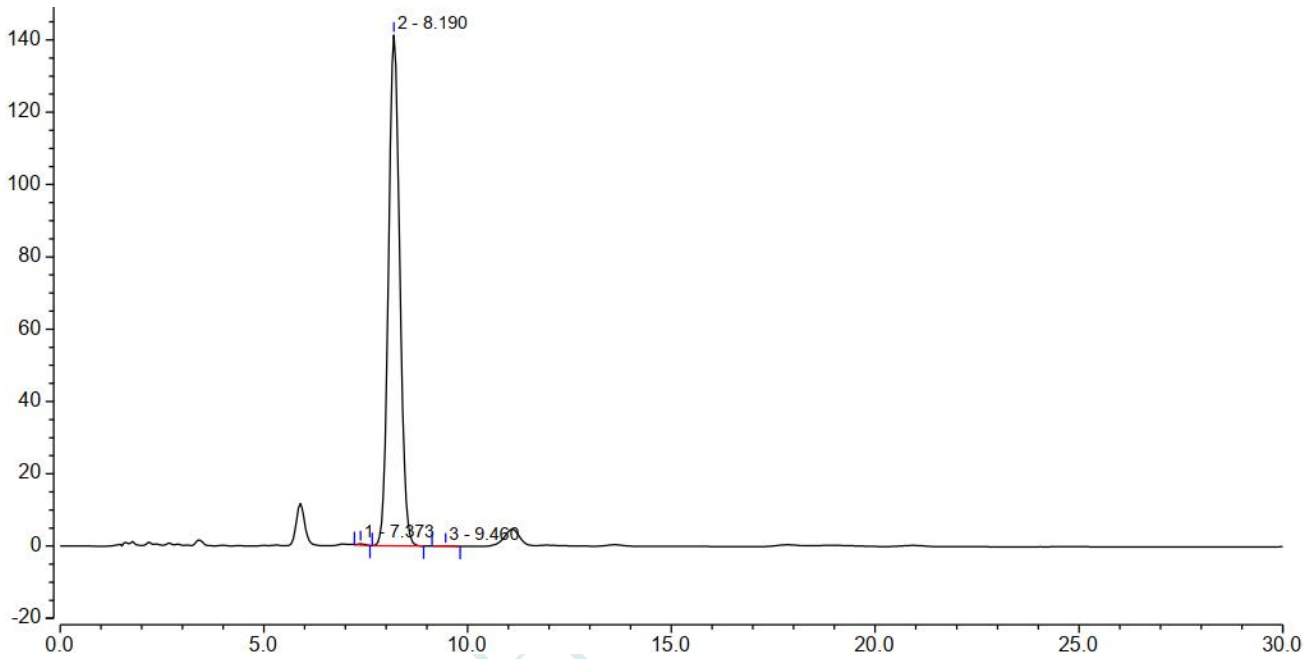
流动相: 0.2mol/L 醋酸铵溶液: 称取醋酸铵 7.7g, 加水溶解使成 500ml, 混匀过滤; 取上述溶液 330ml, 加冰醋酸 10ml, 色谱纯甲醇 670ml, 混合均匀, 超声脱气。

## ● 样品及对照溶液的配置:

客户提供。

## ● 谱图和数据

### 1、对照品



序号	峰名称	保留时间 min	峰面积 mAU*min	峰高 mAU	塔板数 (EP)	分离度 (EP)	不对称度 (EP)
1		7.373	0.065	0.308	6801	1.90	1.30
2		8.190	45.213	141.280	4213	2.53	1.08
3		9.460	0.025	0.083	5690	n.a.	0.98

声明:除非另有说明,此报告结果仅对该测试样品负责。本报告未经公司许可,不可复制。

Add:上海市松江区明南路 85 号启迪漕河泾(中山)科技园.紫荆园 10 号楼

邮编: 201600

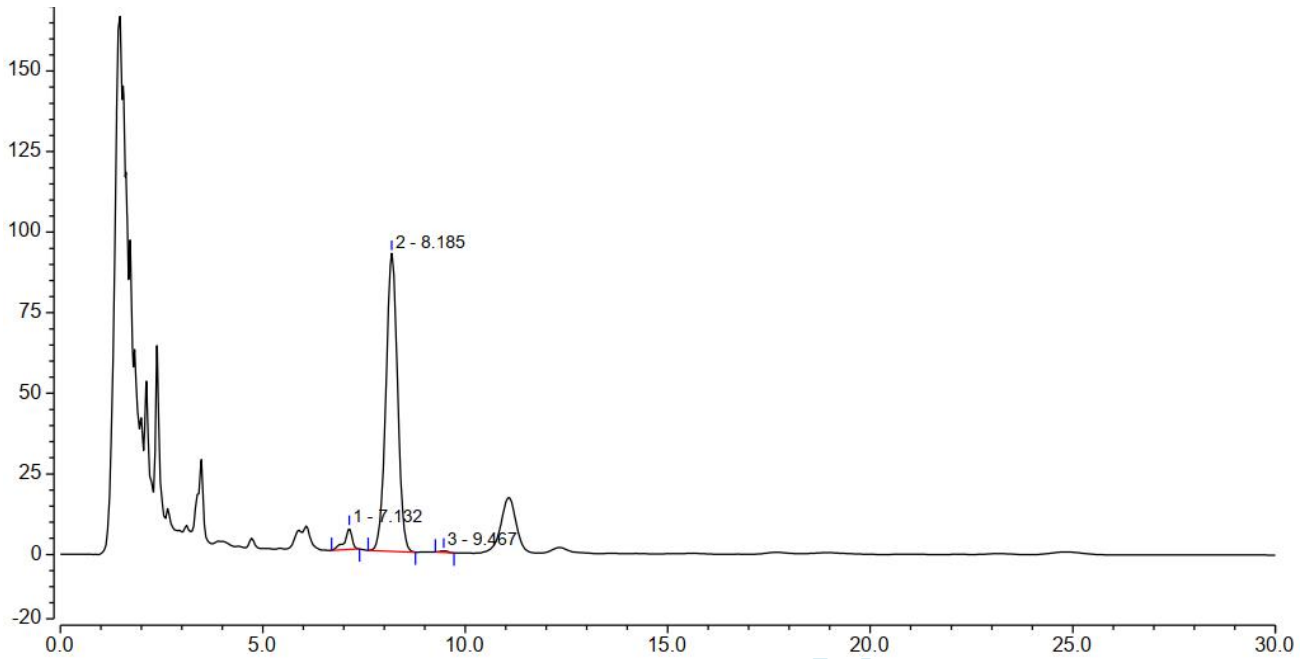
Add:浙江省金华市婺城区双林南街 168 号

邮编: 321000

Tel:400-810-6969

E-mail:xiangzhenli@welchmat.com

## 2、样品



序号	峰名称	保留时间 min	峰面积 mAU*min	峰高 mAU	塔板数 (EP)	分离度 (EP)	不对称度 (EP)
1		7.132	1.416	6.616	11738	2.69	0.73
2		8.185	30.785	92.453	3954	2.85	1.00
3		9.467	0.106	0.459	9826	n.a.	1.10

## ● 结论

使用月旭 Ultimate® ODS-3 (4.6×150mm, 5 μm)在此色谱条件下测定, 能满足检测的要求。

## 报告签字

测试: 李向珍/林慧

日期: 2020/05/19

审核: 吴小梅

日期: 2020/05/19

声明:除非另有说明, 此报告结果仅对该测试样品负责。本报告未经公司许可, 不可复制。

Add:上海市松江区明南路 85 号启迪漕河泾(中山)科技园.紫荆园 10 号楼

邮编: 201600

Add:浙江省金华市婺城区双林南街 168 号

邮编: 321000

Tel:400-810-6969

E-mail:xiangzhenli@welchmat.com