

测试报告

样品信息			
样品名称	马来酸氯苯那敏	编号	W20140506-002
样品重量	\	剂型	\
收样日期	2014/05/06	测试期间	2014/05/06-05/20
样品描述			
测试需求			
测试成分	含测		
参考标准			
参考标准	客户自己标准	标样	有
仪器信息			
测试仪器	高效液相色谱仪	仪器型号	安捷伦 1290

● 色谱条件:

色谱柱:	月旭 Ultimate®Polar-RP (4.6*250mm, 5µm)
流动相:	磷酸盐缓冲液 (pH3.1) - 甲醇=53: 47
检测波长:	217nm
柱温:	30°C
流速:	1ml/min
进样量:	10µl
注意事项:	

声明:除非另有说明,此报告结果仅对该测试样品负责。本报告未经公司许可,不可复制。

Add:浙江省金华市仙源路 855 号研发展示中心 01 号 6 楼

Tel:400-808-6760

邮编: 321000

E-mail: Houzisheng@welchmat.com

● 流动相配置:

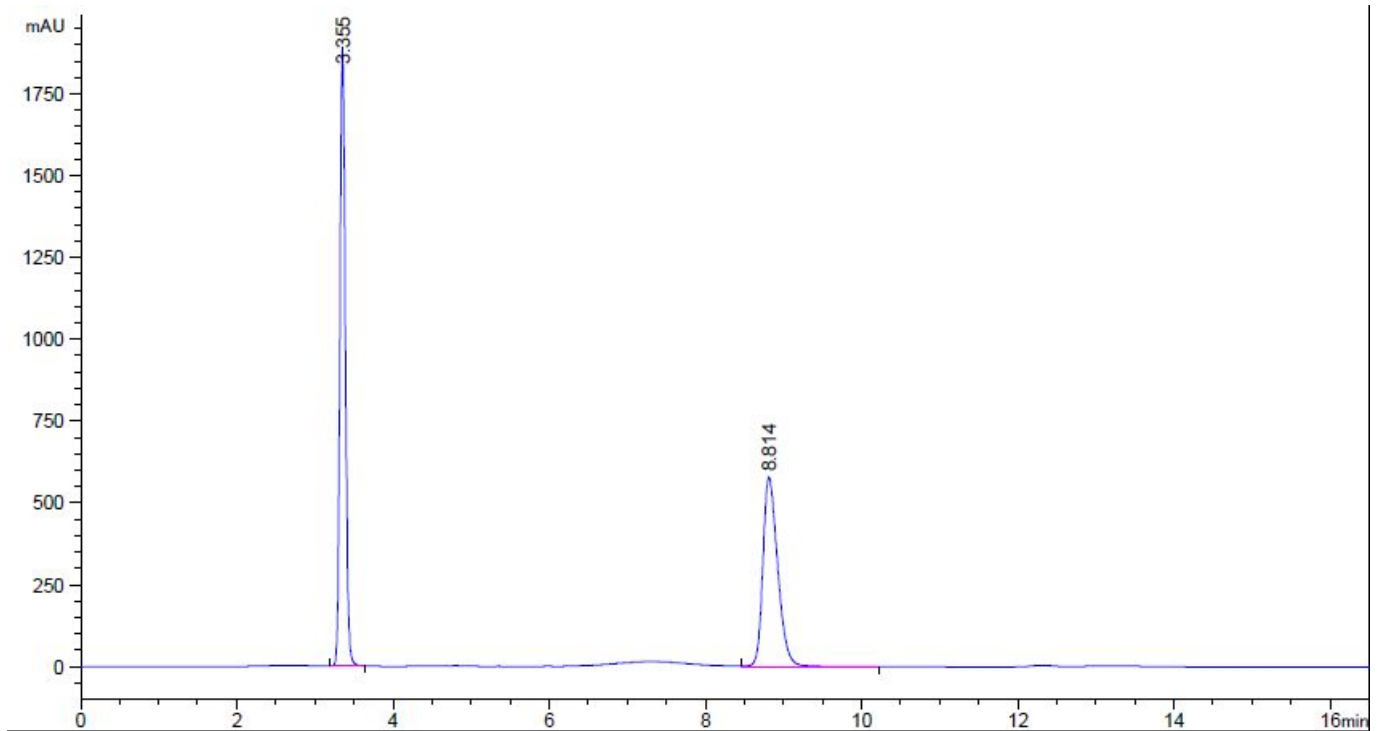
磷酸盐缓冲液配制: 磷酸二氢钠溶液 (取 $\text{NaH}_2\text{PO}_4 \cdot 2\text{H}_2\text{O}$) 11.04g, 加水溶解并稀释至 1000ml, 用磷酸调节 pH 至 3.1 ± 0.05) - 甲醇 = 53: 47, 混合好后过滤既得。

● 对照溶液的配置:

对照品溶液的制备: 取马来酸氯苯那敏对照品适量, 加流动相制成每 1ml 含 60ug 的混合溶液。
供试品溶液: 取本品适量, 混匀, 精密称定约 0.3g, 置 100ml 具塞瓶中, 加甲醇 50ml, 超声处理, 在用适量甲醇洗涤滤器, 洗液与滤液合并, 蒸干, 残渣加流动相溶解并转移至 10ml 的量瓶中, 加流动相稀释至刻度, 摇匀, 用滤膜过滤既得。

● 谱图和数据:

1、标准物质



保留时间 [min]	k'	峰面积 [mAU*s]	峰高 [mAU]	对称 因子	峰宽 [min]	塔板数	分离度	选择性
3.355	-	9108.53711	1895.30688	0.85	0.0738	11446	-	-
8.814	-	7634.20850	579.46844	0.65	0.1996	10806	23.46	2.63

声明:除非另有说明, 此报告结果仅对该测试样品负责。本报告未经公司许可, 不可复制。

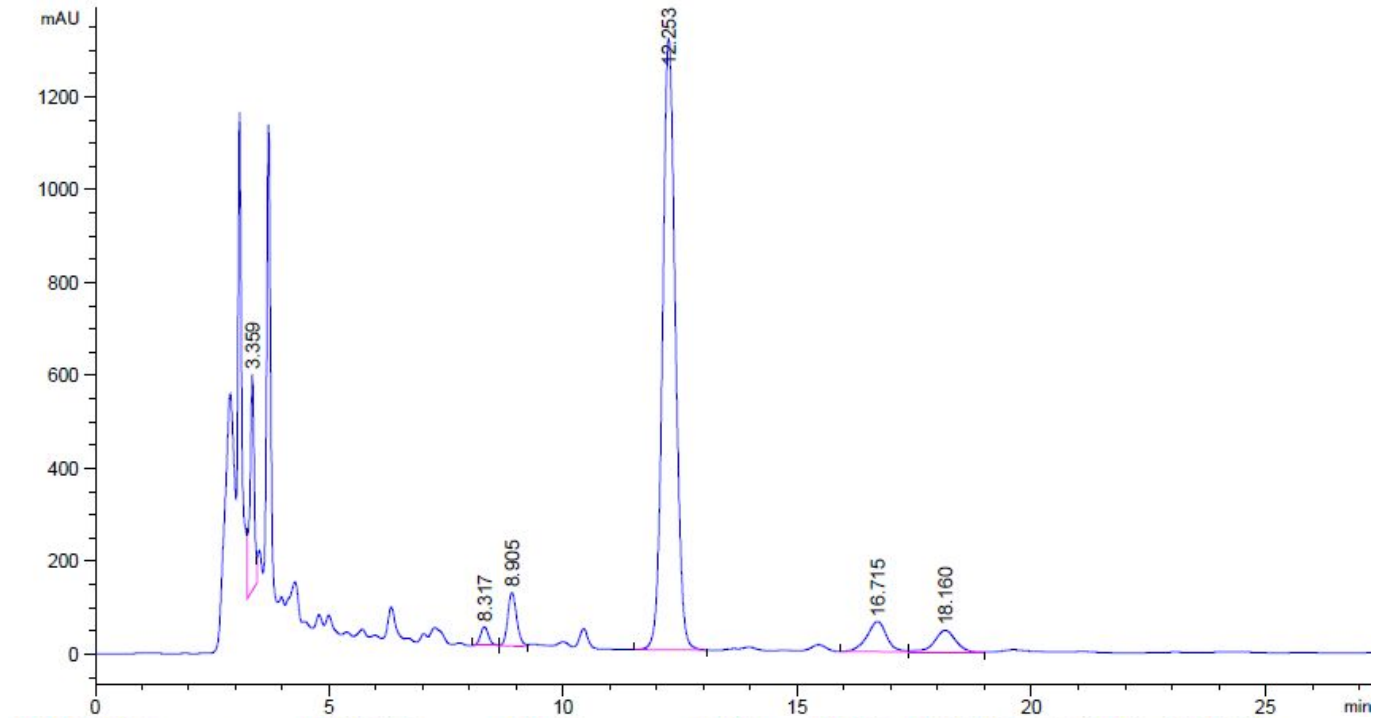
Add:浙江省金华市仙源路 855 号研发展示中心 01 号 6 楼

Tel:400-808-6760

邮编: 321000

E-mail: Houqizhong@welchmat.com

2、供试品



保留时间 [min]	k'	峰面积 [mAU*s]	峰高 [mAU]	对称 因子	峰宽 [min]	塔板数	分离度	选择性
3.359	-	2953.13232	466.47589	1.19	0.0867	8327	-	-
8.317	-	486.49472	40.14436	0.92	0.1883	10803	21.18	2.48
8.905	-	1518.41992	114.94455	0.80	0.2033	10622	1.76	1.07
12.253	-	2.48833e4	1316.42676	0.87	0.2923	9737	7.94	1.38
16.715	-	1882.84192	64.95213	1.14	0.4333	8245	7.23	1.36
18.160	-	1433.89880	46.27037	1.00	0.4667	8389	1.89	1.09

报告签字

测试: 张厚才

日期: 2014-5-20

审核: 薛昆鹏

日期: 2014-5-20

声明:除非另有说明,此报告结果仅对该测试样品负责。本报告未经公司许可,不可复制。

Add:浙江省金华市仙源路 855 号研发展示中心 01 号 6 楼

Tel:400-808-6760

邮编: 321000

E-mail: Houzhang@welchmat.com