

测试报告

样品信息			
样品名称	倍他环糊精	编号	W20210319-002
样品重量	/	剂型	/
收样日期	2021/03/19	测试期间	2021/03/22-03/25
样品描述	/		
测试需求			
测试成分	有关物质 含量测定		
参考标准			
参考标准	中国药典 2020 版 四部	标样	有
仪器信息			
测试仪器	高效液相色谱仪	仪器型号	赛默飞 1260

● 色谱条件：

色谱柱：	月旭 Ultimate® Plus C18 (4.6×250mm, 5μm)
流动相：	水/甲醇=93/7
检测器：	示差折光检测器 (温度：40℃)
柱温：	35℃
流速：	1.0ml/min
进样量：	有关物质 20μL 含量测定 50μL
注意事项：	\



● 流动相配置:

流动相: 取 70mL 色谱纯甲醇加入 930mL 娃哈哈水中, 混匀, 超声脱气, 即得。

● 样品溶液的配置:

有关物质对照品溶液: 客户提供。

有关物质供试品溶液: 客户提供。

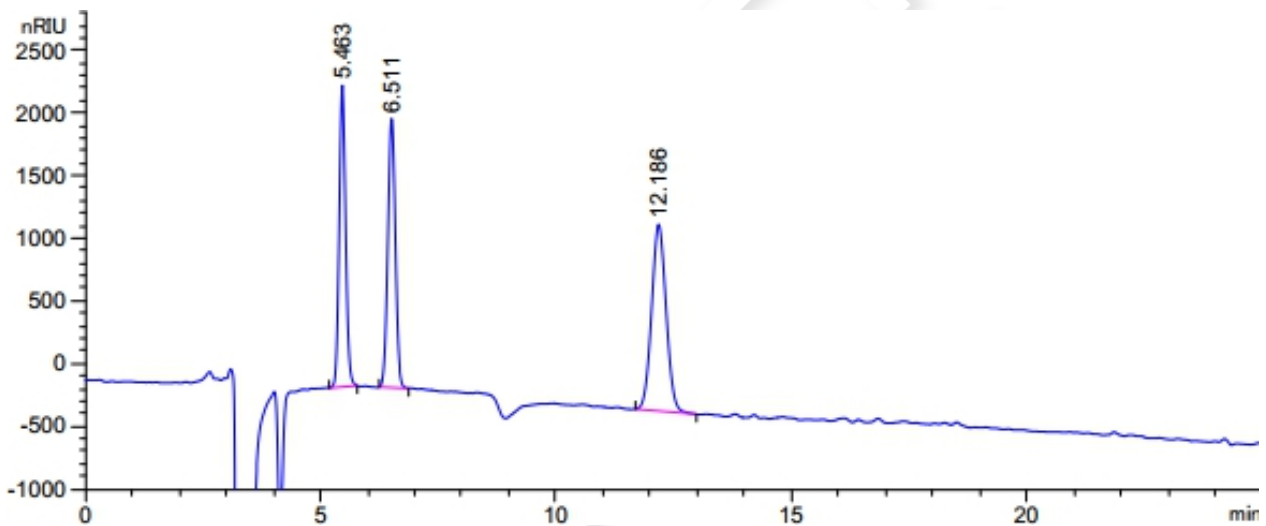
含量系统适应性溶液: 客户提供。

含量供试品溶液: 客户提供。

● 谱图和数据

1、有关物质

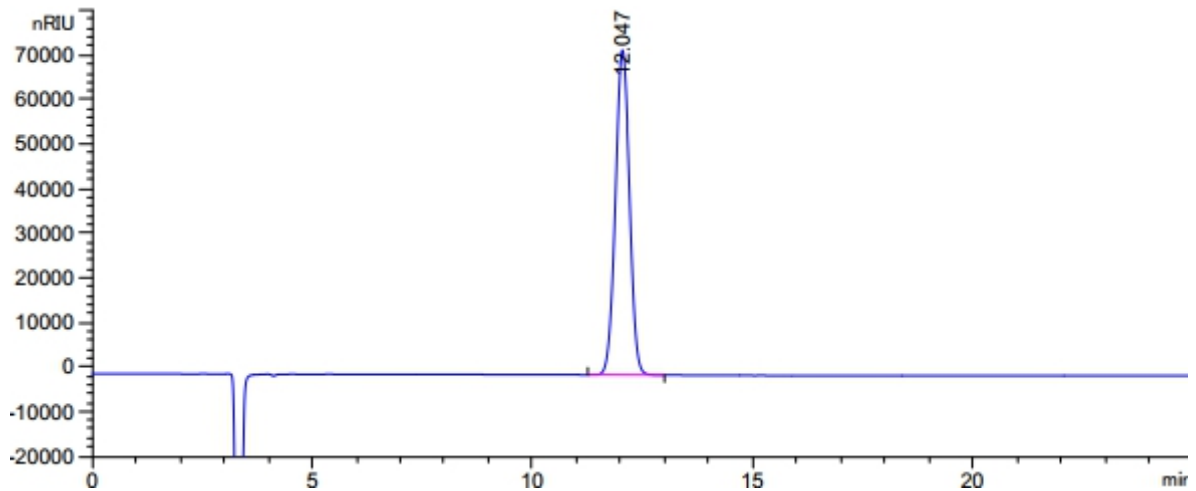
1.1 有关物质对照品溶液



保留时间 [min]	k'	峰面积 [nRIU*s]	峰高 [nRIU]	对称 因子	峰宽 [min]	塔板数	分离度	选择性	
5.463	-	2.35333e4	2409.66333	0.88	0.1494	7412	-	-	伽马环糊精
6.511	-	2.36976e4	2148.52393	0.98	0.1692	8198	3.86	1.19	阿尔法环糊精
12.186	-	3.20768e4	1490.13184	0.92	0.3312	7495	13.32	1.87	倍他环糊精



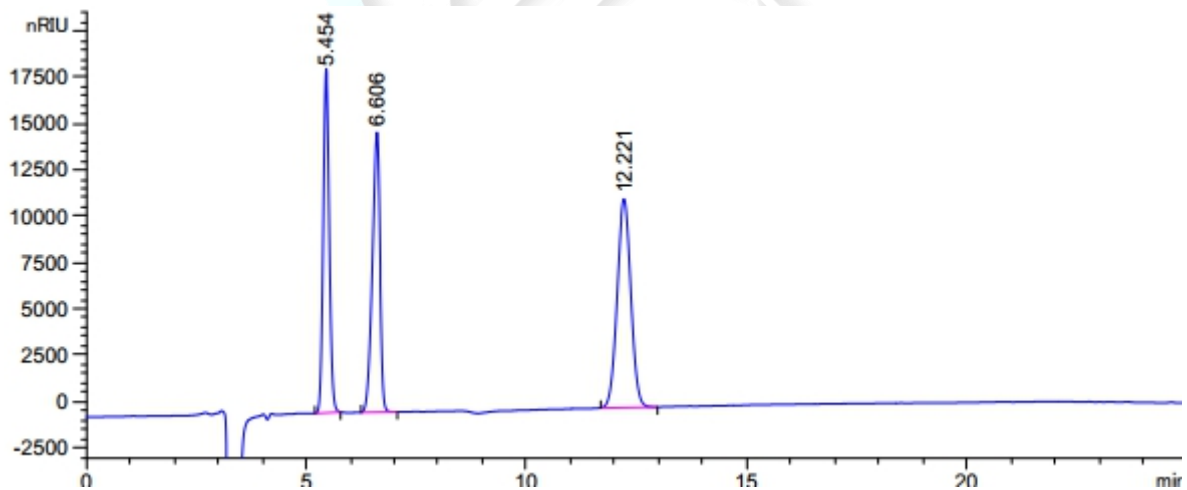
1.2 有关物质供试品溶液



保留时间 [min]	k'	峰面积 [nRIU*s]	峰高 [nRIU]	对称 因子	峰宽 [min]	塔板数	分离度	选择性
12.047	-	1.62297e6	7.29711e4	0.96	0.3420	6872	-	-

2、含量测定

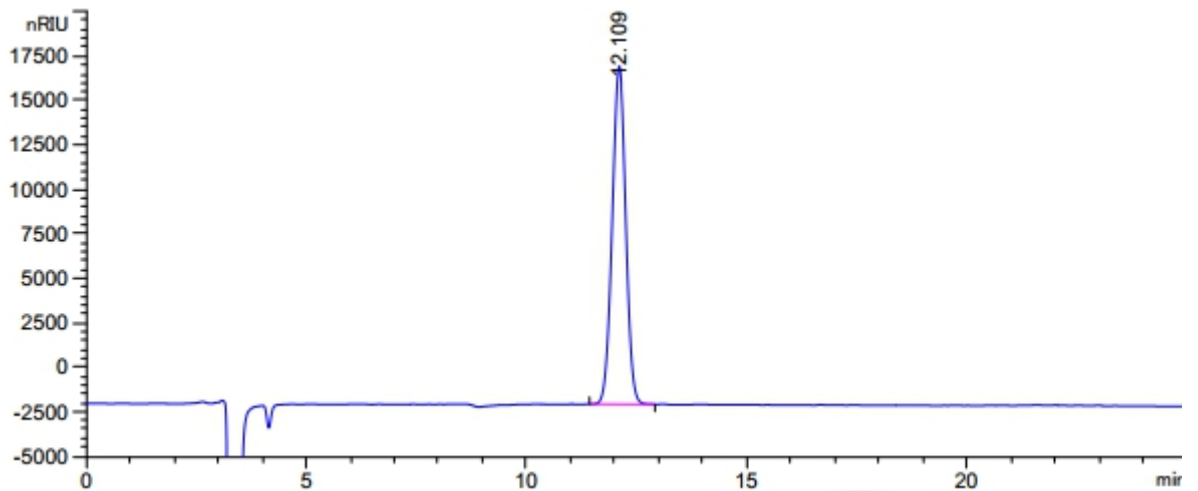
2.1 含量系统适应性溶液



保留时间 [min]	k'	峰面积 [nRIU*s]	峰高 [nRIU]	对称 因子	峰宽 [min]	塔板数	分离度	选择性
5.454	-	1.81180e5	1.86142e4	0.90	0.1494	7373	-	-
6.606	-	1.82801e5	1.51287e4	1.41	0.1854	7041	4.04	1.21
12.221	-	2.43286e5	1.12646e4	0.99	0.3348	7378	12.68	1.85



2.2 含量供试品溶液



保留时间 [min]	k'	峰面积 [nRIU*s]	峰高 [nRIU]	对称 因子	峰宽 [min]	塔板数	分离度	选择性
12.109	-	4.07326e5	1.90268e4	1.02	0.3312	7407	-	-

● 结论

用月旭 Ultimate® Plus C18 (4.6×250mm, 5μm), 在此色谱条件下测定, 能满足检测的要求。

报告签字

测试: 夏哲昊

日期: 2021/03/26

审核: 吴小梅

日期: 2021/03/26

