

测试报告

样品信息			
样品名称	孕三烯酮杂质分离	编号	W20150430-003
样品重量	\	剂型	\
收样日期	2015/04/30	测试期间	2015/04/30-05/06
样品描述			
测试需求			
测试成分	有关物质		
参考标准			
参考标准	高效液相色谱法(客户提供)	标样	
仪器信息			
测试仪器	高效液相色谱仪	仪器型号	安捷伦 1260

● 色谱条件:

色谱柱:	月旭 Ultimate®Polar-RP (4.6*250mm, 5µm)
流动相:	流动相 A: 水, 流动相 B: 乙腈-甲醇=65:35
检测波长:	220nm
温度:	25°C
流速:	1ml/min
进样量:	10µl
注意事项:	

声明:除非另有说明,此报告结果仅对该测试样品负责。本报告未经公司许可,不可复制。

Add:浙江省金华市仙源路 855 号研发展示中心 01 号 6 楼

Tel:400-808-6760

邮编:321000

E-mail:Houcaizhang@welchmat.com

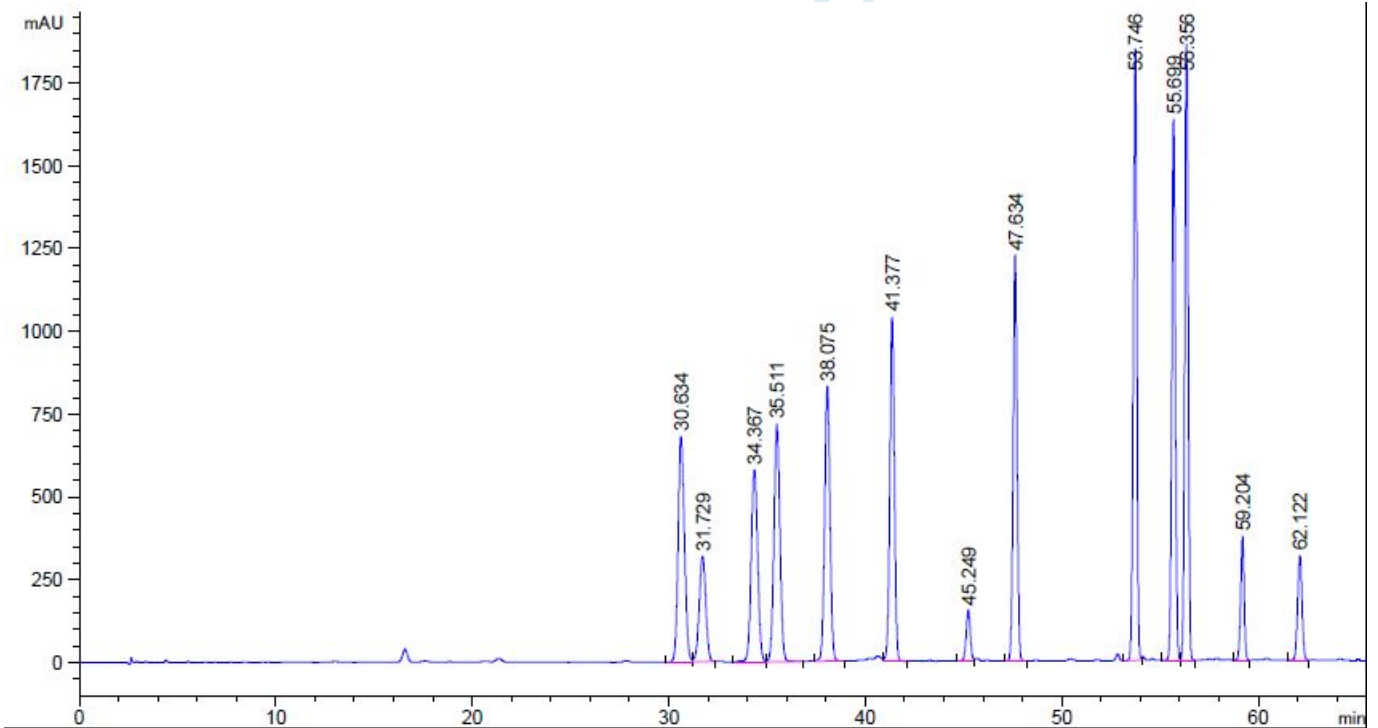
● 流动相制备:

流动相 A: 水, 流动相 B: 乙腈-甲醇=65:35

时间 (min)	流动相 A (%)	流动相 B (%)
0	60	40
30	50	50
55	20	80

● 谱图和数据:

1、样品



保留时间 [min]	k'	峰面积 [mAU*s]	峰高 [mAU]	对称 因子	峰宽 [min]	塔板数	分离度	选择性
30.634	-	1.52430e4	681.81415	0.83	0.3488	42730	-	-
31.729	-	7394.84521	318.51016	0.99	0.3629	42356	1.81	1.04

声明:除非另有说明,此报告结果仅对该测试样品负责。本报告未经公司许可,不可复制。

Add:浙江省金华市仙源路 855 号研发展示中心 01 号 6 楼

Tel:400-808-6760

邮编: 321000

E-mail:Houcaizhang@welchmat.com

保留时间 [min]	k'	峰面积 [mAU*s]	峰高 [mAU]	对称 因子	峰宽 [min]	塔板数	分离度	选择性
34.367	-	1.33379e4	581.46619	0.94	0.3561	51608	4.31	1.08
35.511	-	1.52759e4	717.18597	0.92	0.3310	63776	1.96	1.03
38.075	-	1.56666e4	829.80859	0.92	0.2940	92902	4.82	1.07
41.377	-	1.70763e4	1040.77747	1.01	0.2548	146046	7.07	1.09
45.249	-	2278.43579	152.50859	0.99	0.2300	214433	9.38	1.09
47.634	-	1.72069e4	1223.36731	0.98	0.2196	260691	6.23	1.05
53.746	-	2.30290e4	1847.46423	1.13	0.1952	420131	17.31	1.13
55.699	-	2.08734e4	1634.04529	1.03	0.1995	432053	5.82	1.04
56.356	-	2.23351e4	1859.59412	1.00	0.1880	497995	1.99	1.01
59.204	-	4703.38965	374.42752	1.07	0.1967	502043	8.70	1.05
62.122	-	4918.57666	316.86807	1.01	0.2417	366088	7.82	1.05

结论;13 种目标物质完全达到基线分离, 满足实验要求。

报告签字

测试: 张厚才

日期: 2015-5-06

审核: 陈再洁

日期: 2015-5-06