

测试报告

样品信息			
样品名称	藿香正气水	编号	W20190509-001
样品重量	\	剂型	\
收样日期	2019/05/09	测试期间	2019/05/10-2019/05/13
样品描述	\		
测试需求			
测试成分	橙皮苷、厚朴与和厚朴酚含量测定		
参考标准			
参考标准	中国药典 2015 年版一部标准	标样	有
仪器信息			
测试仪器	高效液相色谱仪	仪器型号	安捷伦 1260

● 色谱条件

陈皮项下色谱条件:

色谱柱:	月旭 Ultimate® Plus C18 (4.6×150mm, 5μm)
流动相:	0.05mol/L 磷酸二氢钠 (pH3.0) /乙腈=80/20
检测波长:	284nm
柱温:	25℃
流速:	1.0ml/min
进样量:	10μL
注意事项:	

声明:除非另有说明,此报告结果仅对该测试样品负责。本报告未经公司许可,不可复制。

Add:浙江省金华市婺城区双林南街 168 号

Tel:400-810-6969

邮编: 321000

E-mail: guodeyong@welchmat.com

厚朴项下色谱条件:

色谱柱:	月旭 Ultimate® Plus C18 (4.6×150mm, 5μm)
流动相:	甲醇/乙腈/水=40/20/40;
检测波长:	294nm
柱温:	30℃
流速:	1.0mL/min
进样量:	10μL
注意事项:	/

● 流动相配置:
陈皮项下流动相配置:

流动相: A 相: 称取 7.8g 二水合磷酸二氢钠, 加水 1000mL 使溶解, 混匀, 用磷酸调 pH 至 3.0, 混匀, 抽滤, 超声; B 相: 纯乙腈, 超声; 双泵混合。

厚朴项下流动相配置:

流动相: 取水, 抽滤后, 与甲醇\乙腈\水=40\20\40, 在线混合。

● 样品溶液的配置:
陈皮项下样品配置:

对照溶液: 取橙皮苷对照品适量, 用甲醇溶解稀释至 60μg/ml 的溶液即可;

样品溶液: 精密量取本品 10mL, 置 25mL 量瓶中, 加 50%乙醇适量, 振摇, 用 50%乙醇稀释到刻度, 摇匀, 滤过, 取续滤液, 即得。

厚朴项下样品配置:

对照溶液: 取厚朴酚对照品、和厚朴酚对照品适量, 精密称定, 分别加甲醇制成每 1ml 含厚朴酚 0.2mg、和厚朴酚 0.1mg 的溶液, 即得;

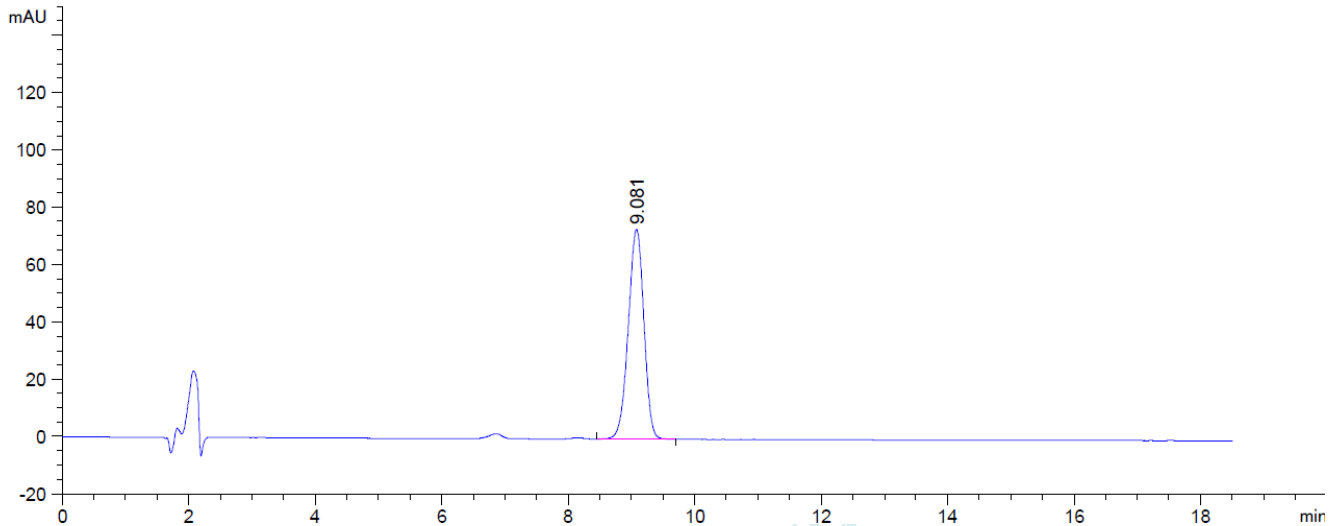
样品溶液: 精密量取本品 5ml, 加盐酸 2 滴, 用三氯甲烷振摇提取 3 次, 每次 10ml, 合并三氯甲烷液, 蒸干, 残渣用甲醇溶解并转移至 10ml 量瓶中 9 加甲醇至刻度, 摇匀, 精密量取 5ml, 置 10ml 量瓶中, 加甲醇至刻度, 摇匀, 过滤, 取续滤液, 即得;

● 谱图和数据

1、陈皮

1.1 对照品溶液

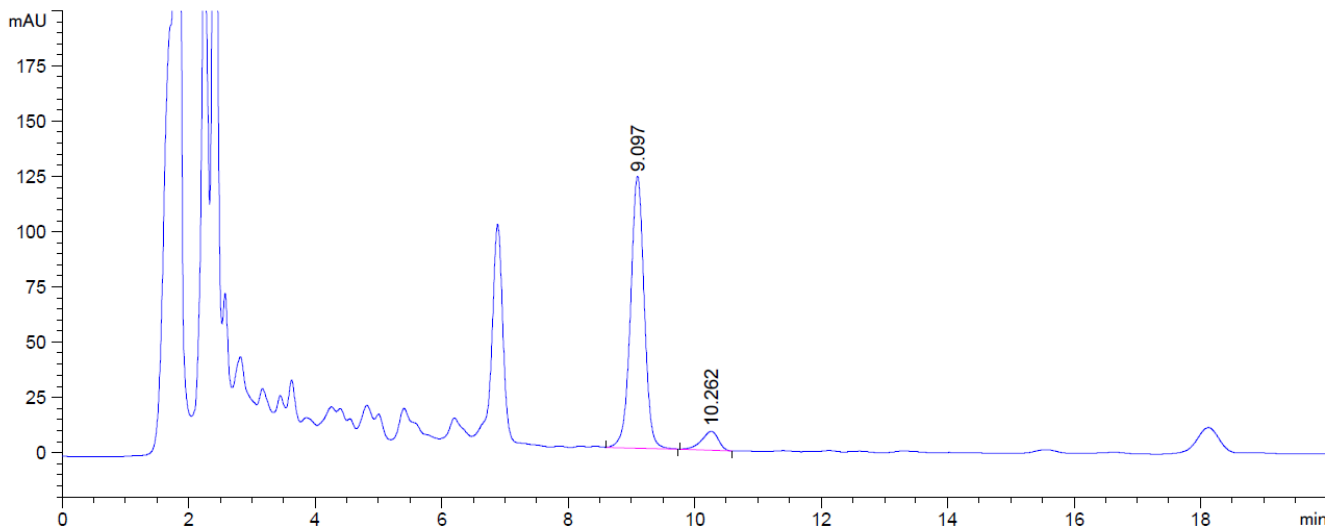
VWD1 A, Wavelength=284 nm (藿香正气水陈皮苷PLUS-C18-150标样2.D)



保留时间 [min]	k'	峰面积 [mAU*s]	峰高 [mAU]	对称 因子	峰宽 [min]	塔板数	分离度	选择性
9.081	-	1256.35059	73.14552	1.08	0.2642	6544	-	-

1.2 供试品溶液

VWD1 A, Wavelength=284 nm (藿香正气水陈皮苷PLUS-C18-150样品3.D)



保留时间 [min]	k'	峰面积 [mAU*s]	峰高 [mAU]	对称 因子	峰宽 [min]	塔板数	分离度	选择性
9.097	-	1845.53235	122.94221	1.01	0.2300	8666	-	-
10.262	-	156.69995	8.53644	1.34	0.2900	6939	2.63	1.13

声明:除非另有说明,此报告结果仅对该测试样品负责。本报告未经公司许可,不可复制。

Add:浙江省金华市婺城区双林南街 168 号

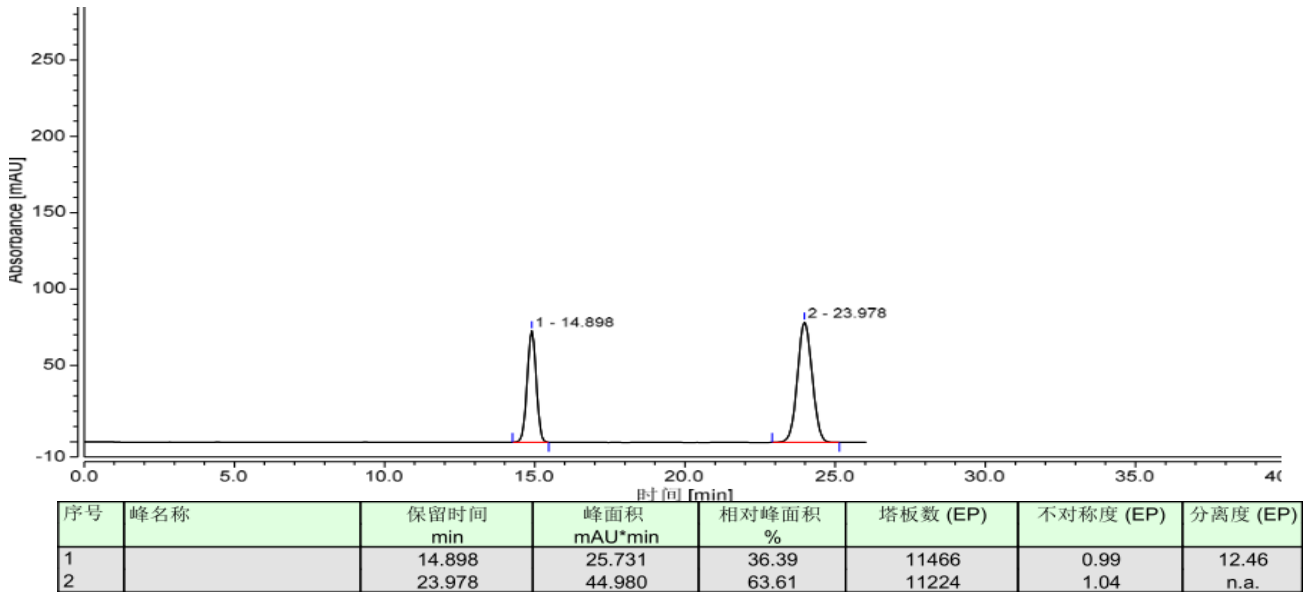
Tel:400-810-6969

邮编: 321000

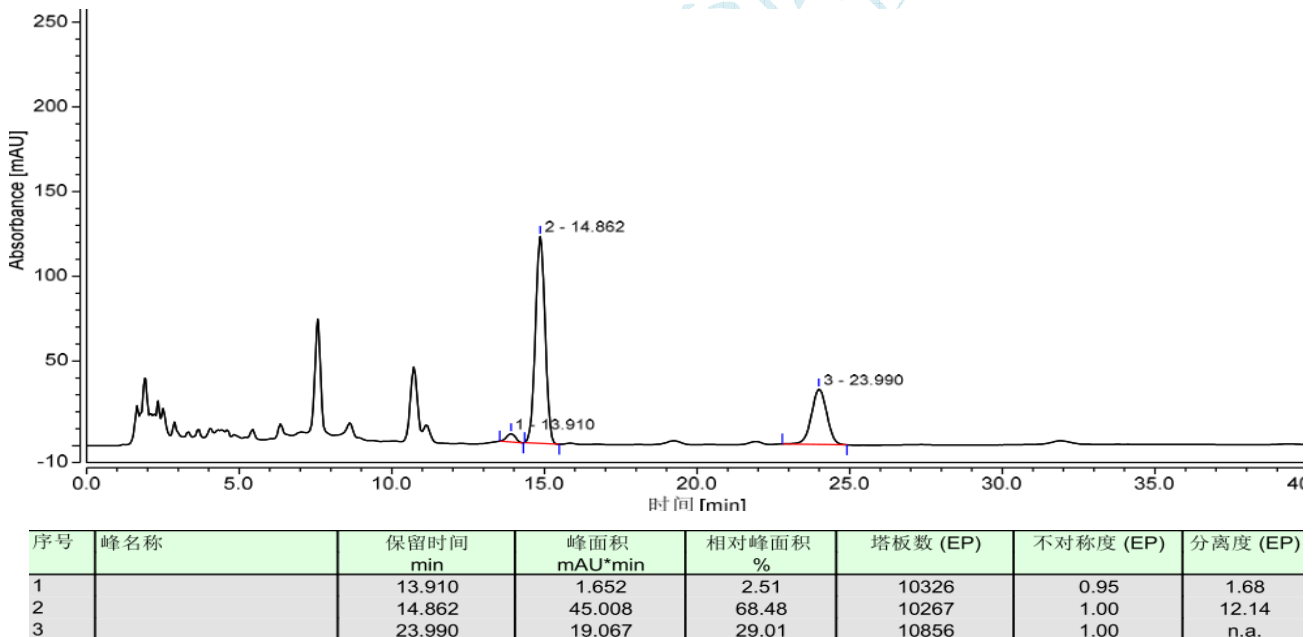
E-mail: guodeyong@welchmat.com

2 厚朴

2.1 对照溶液



2.2 供试品溶液



● 结论

月旭 Ultimate® Plus C18 (4.6×150mm, 5μm), 在该色谱条件下进行测定, 可以达到检测需求, 可用于此产品的检测。

报告签字

测试: 林慧、吴小梅

日期: 2019-05-13

审核: 郭德勇

日期: 2019-05-13

声明: 除非另有说明, 此报告结果仅对该测试样品负责。本报告未经公司许可, 不可复制。

Add: 浙江省金华市婺城区双林南街 168 号

Tel: 400-810-6969

邮编: 321000

E-mail: guodeyong@welchmat.com