

## 测试报告

样品信息			
样品名称	烯草酮	编号	W20190929-002
样品重量	\	剂型	\
收样日期	2019/09/29	测试期间	2019/09/29-10/12
样品描述	黄褐色液体		
测试需求			
测试成分	含量测定		
参考标准			
参考标准	无	标样	有
仪器信息			
测试仪器	高效液相色谱仪	仪器型号	岛津 LC-10A

● 色谱条件:

色谱柱:	月旭 Ultimate®SiO <sub>2</sub> ( 4.6×150mm , 3μm )
流动相:	正己烷/环己烷/乙腈/冰醋酸= 50/50/1/0.5
检测波长:	254nm
柱温:	室温
流速:	1.0ml/min
进样量:	5μL
注意事项:	/

● 流动相配置:

流动相: 取正己烷 200ml 与环己烷 200ml, 加乙腈 4ml、冰醋酸 2ml, 混匀, 超声 5 分钟;

声明:除非另有说明, 此报告结果仅对该测试样品负责。本报告未经公司许可, 不可复制。

Add:浙江省金华市婺城区双林南街 168 号

Tel:400-810-6969

邮编: 321000

E-mail:guodeyong@welchmat.com

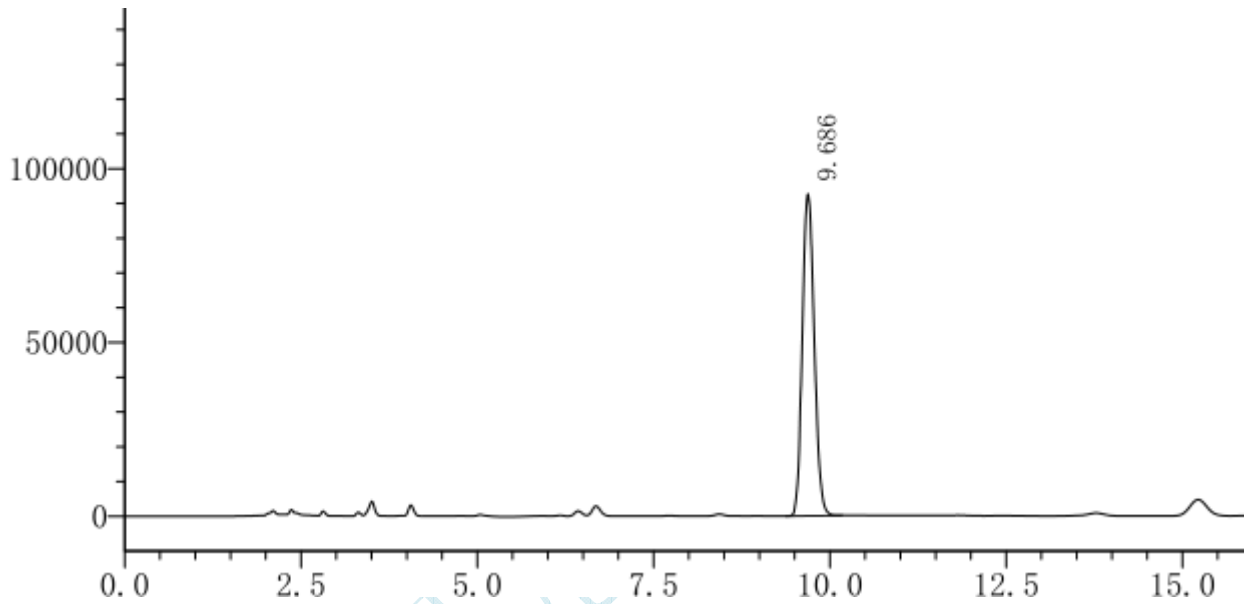
## ● 样品溶液的配制:

对照溶液: 取对照 0.1g, 置 50ml 容量瓶中, 加流动相振摇使溶解, 用流动相稀释至刻度, 摇匀, 取 1ml 至 10ml 容量瓶中, 用流动相稀释至刻度, 摇匀即可;

样品溶液: 取样品 0.1g, 置 50ml 容量瓶中, 加流动相振摇使溶解, 用流动相稀释至刻度, 摇匀, 取 1ml 至 10ml 容量瓶中, 用流动相稀释至刻度, 摇匀即可;

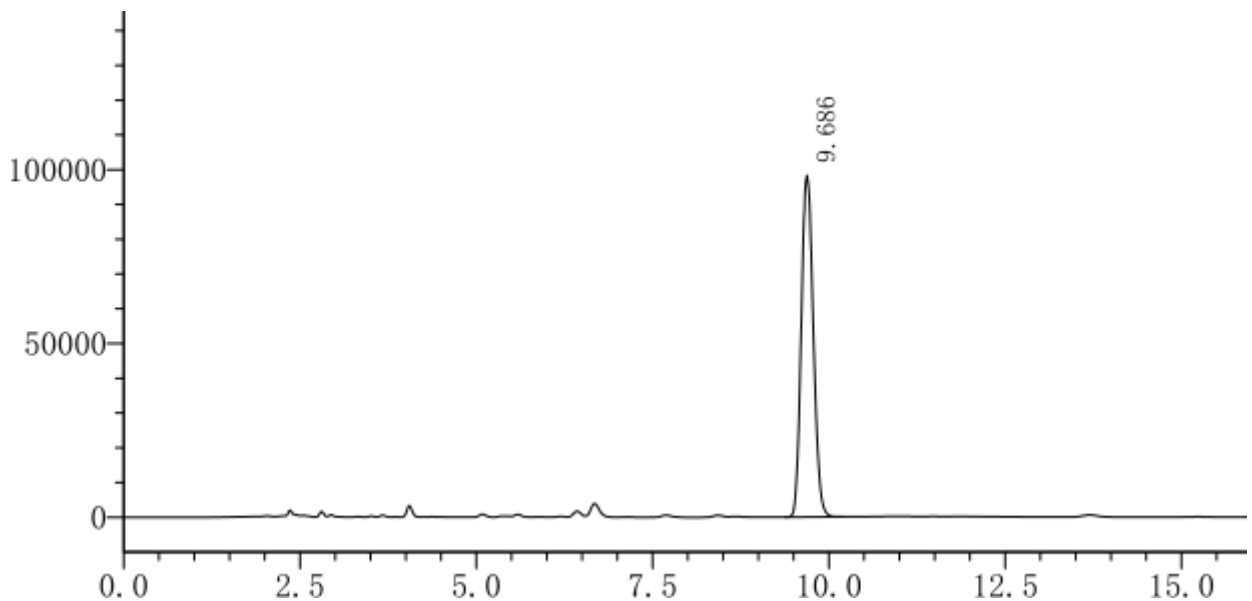
## ● 谱图和数据

### 1、 对照溶液:



峰#	保留时间	面积	高度	面积 %	理论塔板#	分离度	拖尾因子
1	9.686	1093633	92635	100.00	14894	0.00	1.165
总计		1093633	92635	100.00			

### 2、 样品溶液:



声明:除非另有说明,此报告结果仅对该测试样品负责。本报告未经公司许可,不可复制。

Add:浙江省金华市婺城区双林南街 168 号

Tel:400-810-6969

邮编:321000

E-mail:guodeyong@welchmat.com

峰#	保留时间	面积	高度	面积 %	理论塔板#	分离度	拖尾因子
1	9.686	1170092	98327	100.00	14643	0.00	1.160
总计		1170092	98327	100.00			

## ● 结论

月旭 Ultimate®SiO<sub>2</sub> ( 4.6×150mm , 3μm ), 在此色谱条件下检测此样品, 分离良好, 可用于此产品的检测。

## 报告签字

测试: 王兆权

日期: 2019-10-12

审核: 郭德勇

日期: 2019-10-12