

测试报告

样品信息			
样品名称	湖南中医药研究院未知中药制剂	编号	W20190925-001
样品重量	/	剂型	/
收样日期	2019/09/25	测试期间	2019/10/08-10/15
样品描述	/		
测试需求			
测试成分	含量测定		
参考标准			
参考标准	无	标样	有
仪器信息			
测试仪器	高效液相色谱仪	仪器型号	Thermo Ultimate 3000

● 色谱条件:

色谱柱:	月旭 Ultimate [®] Plus-C18(4.6×250mm, 5 μm)			
梯度	时间	0.1%磷酸水	甲醇	乙腈
	0	85	7.5	7.5
	5	85	7.5	7.5
	50	50	25	25
	55	10	45	45
	60	10	45	45
	60.1	85	7.5	7.5
柱温:	25℃			
波长	256nm			
流速:	1.0ml/min			
进样量:	10μl			
注意事项:	/			

声明:除非另有说明,此报告结果仅对该测试样品负责。本报告未经公司许可,不可复制。

Add:浙江省金华市婺城区双林南街 168 号

邮编: 321000

Tel:400-810-6969

E-mail:guodeyong@welchmat.com

● **流动相配置:**

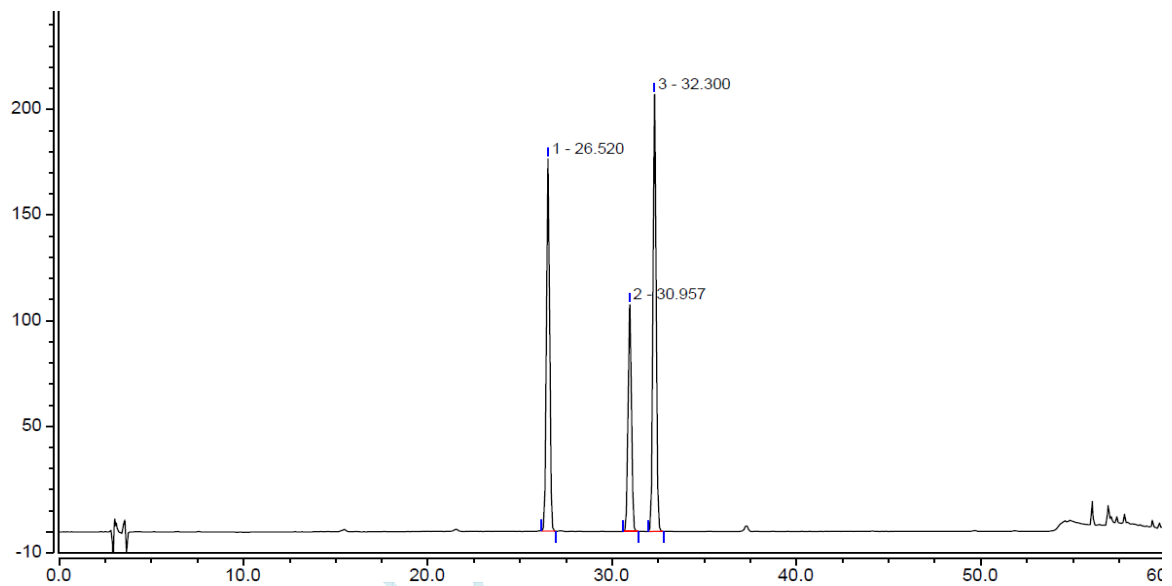
0.1%磷酸水溶液: 取磷酸 1ml, 加入 1000ml 水中, 混匀, 过滤超声即可;
按上述梯度条件运行;

● **样品处理方法:**

痔宁片样品: 客户提供;
缺地榆炭样品: 客户提供;
缺侧柏样品: 客户提供;
杨梅苷对照、槲皮苷对照、柚皮苷对照: 客户提供

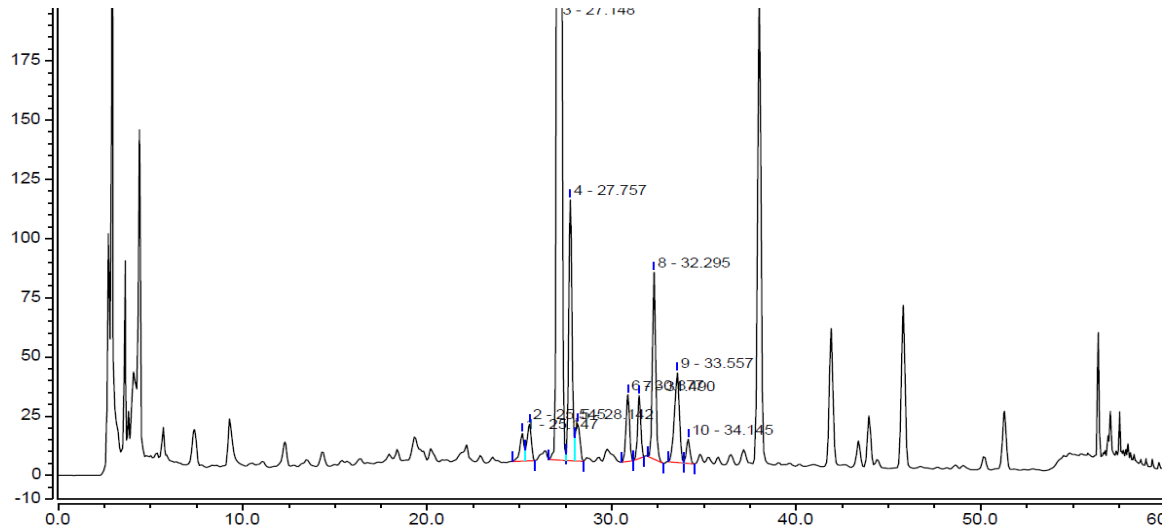
● **谱图和数据:**

1. 混标



积分结果							
序号	峰名称	保留时间 min	峰面积 mAU*min	峰高 mAU	塔板数 (EP)	分离度 (EP)	不对称度 (EP)
1		26.520	35.555	176.180	110109	n.a.	1.00
2		30.957	22.202	107.408	143427	13.76	0.99
3		32.300	40.984	206.926	169820	4.21	1.02
总和:			98.741	490.514	423356.00	17.96	

2. 痔宁片样品



声明:除非另有说明,此报告结果仅对该测试样品负责。本报告未经公司许可,不可复制。

Add:浙江省金华市婺城区双林南街 168 号

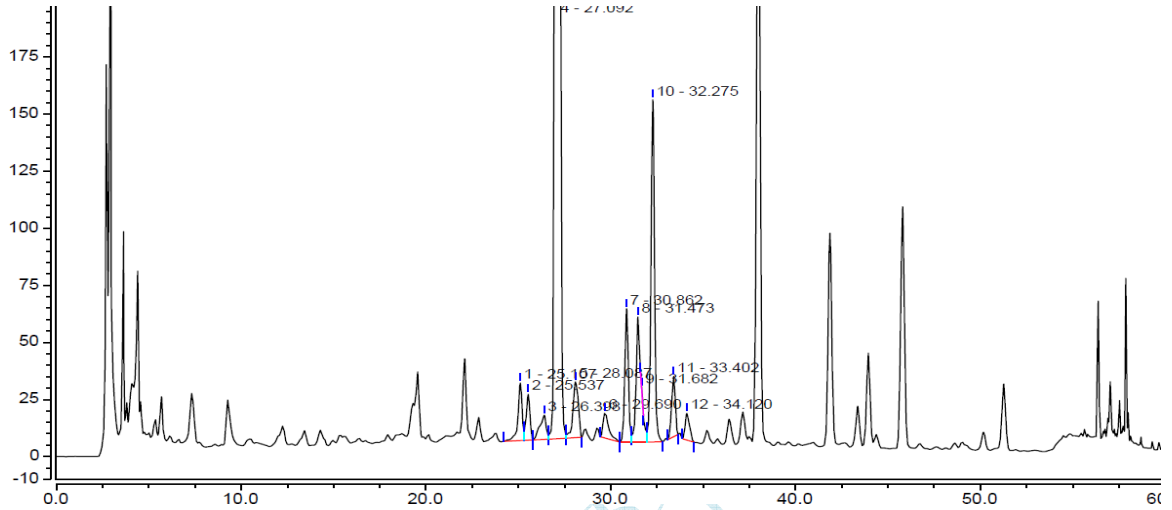
邮编: 321000

Tel:400-810-6969

E-mail:guodeyong@welchmat.com

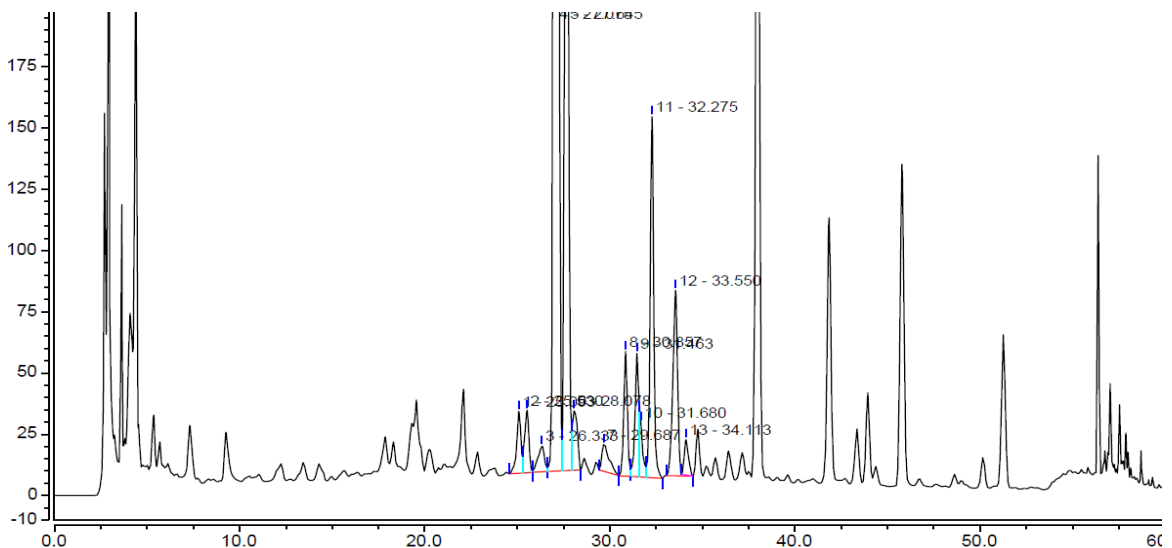
积分结果							
序号	峰名称	保留时间 min	峰面积 mAU*min	峰高 mAU	塔板数 (EP)	分离度 (EP)	不对称度 (EP)
1		25.147	3.042	11.672	63964	n.a.	n.a.
2		25.545	4.167	15.581	52681	0.95	n.a.
3		27.148	217.652	1080.280	117015	4.22	1.06
4		27.757	22.096	110.141	126271	1.94	n.a.
5		28.142	4.564	15.929	n.a.	n.a.	n.a.
6		30.877	6.092	28.205	127913	n.a.	0.92
7		31.490	5.199	26.665	167967	1.88	0.99
8		32.295	16.067	78.862	167842	2.59	1.07
9		33.557	11.812	37.851	73920	3.13	0.85
10		34.145	2.257	10.250	151664	1.40	1.01
总和:			292.949	1415.436	1049237.00	16.10	

3. 缺地榆炭样品



积分结果							
序号	峰名称	保留时间 min	峰面积 mAU*min	峰高 mAU	塔板数 (EP)	分离度 (EP)	不对称度 (EP)
1		25.107	6.503	25.190	79727	n.a.	n.a.
2		25.537	4.730	20.030	73453	1.18	n.a.
3		26.398	4.151	10.585	23182	1.61	n.a.
4		27.092	408.578	2020.805	116573	1.38	1.15
5		28.087	8.256	24.384	42835	2.32	n.a.
6		29.690	3.931	11.009	54852	3.06	2.11
7		30.862	12.954	58.382	125833	2.75	1.02
8		31.473	16.885	54.704	81308	1.55	n.a.
9		31.682	0.190	2.210	n.a.	n.a.	n.a.
10		32.275	32.756	149.843	152459	2.08	0.99
11		33.402	5.973	26.441	133047	3.24	0.89
12		34.120	3.234	11.743	89340	1.75	1.32
总和:			508.139	2415.326	972609.00	20.92	

4. 缺侧柏样品



声明:除非另有说明,此报告结果仅对该测试样品负责。本报告未经公司许可,不可复制。

Add:浙江省金华市婺城区双林南街 168 号

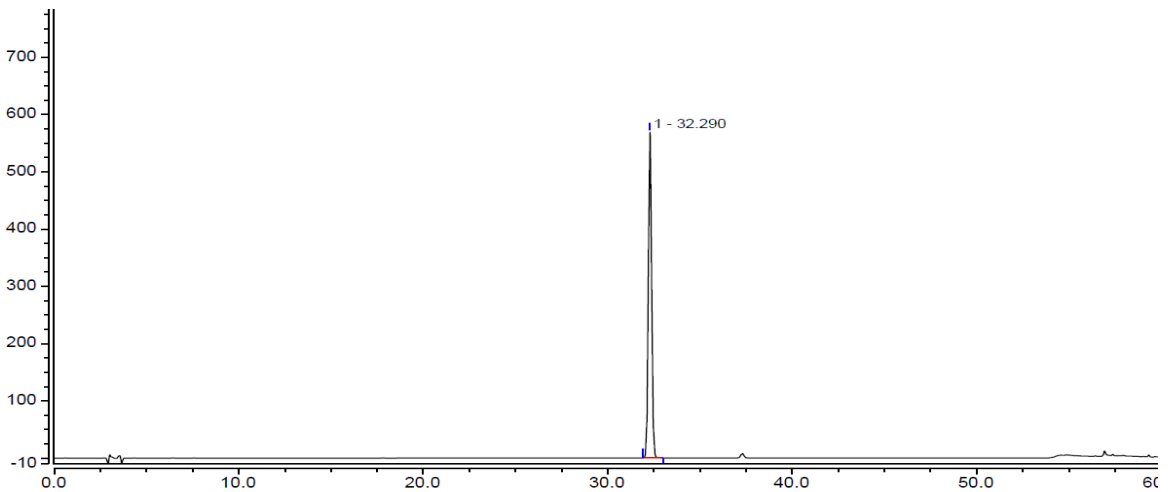
邮编: 321000

Tel:400-810-6969

E-mail:guodeyong@welchmat.com

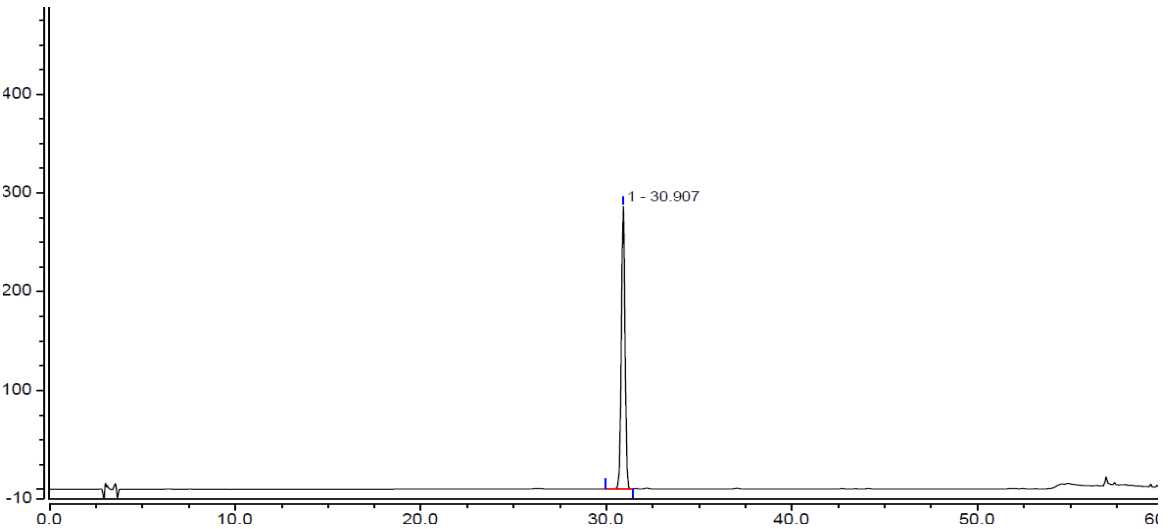
积分结果							
序号	峰名称	保留时间 min	峰面积 mAU*min	峰高 mAU	塔板数 (EP)	分离度 (EP)	不对称度 (EP)
1		25.093	6.492	25.208	69121	n.a.	n.a.
2		25.530	6.990	25.483	50903	1.05	n.a.
3		26.333	4.274	10.613	25184	1.44	n.a.
4		27.075	393.009	1906.971	112287	1.51	1.13
5		27.645	95.088	462.672	119348	1.78	1.16
6		28.078	7.638	24.165	n.a.	n.a.	n.a.
7		29.687	5.042	11.050	36512	n.a.	2.08
8		30.857	11.572	50.913	119890	2.40	n.a.
9		31.463	12.022	50.383	n.a.	n.a.	n.a.
10		31.680	4.391	22.380	n.a.	n.a.	n.a.
11		32.275	32.073	147.398	156131	n.a.	1.03
12		33.550	22.215	75.640	86717	3.27	0.85
13		34.113	3.779	14.410	n.a.	n.a.	n.a.
总和:			604.585	2827.285	776093.00	11.44	

5. 槲皮苷



积分结果							
序号	峰名称	保留时间 min	峰面积 mAU*min	峰高 mAU	塔板数 (EP)	分离度 (EP)	不对称度 (EP)
1		32.290	115.005	568.729	163115	n.a.	1.05
总和:			115.005	568.729	163115.00	0.00	

6. 柚皮苷



积分结果							
序号	峰名称	保留时间 min	峰面积 mAU*min	峰高 mAU	塔板数 (EP)	分离度 (EP)	不对称度 (EP)
1		30.907	63.717	286.171	124376	n.a.	0.98
总和:			63.717	286.171	124376.00	0.00	

声明:除非另有说明,此报告结果仅对该测试样品负责。本报告未经公司许可,不可复制。

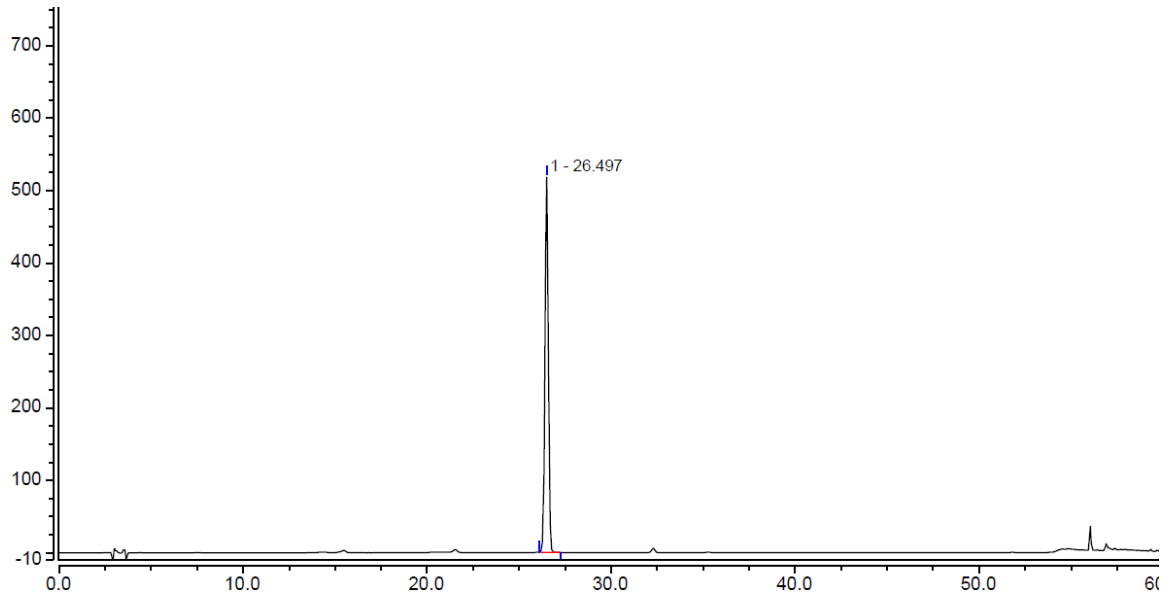
Add:浙江省金华市婺城区双林南街 168 号

邮编: 321000

Tel:400-810-6969

E-mail:guodeyong@welchmat.com

7. 杨梅苷



积分结果							
序号	峰名称	保留时间 min	峰面积 mAU*min	峰高 mAU	塔板数 (EP)	分离度 (EP)	不对称度 (EP)
1		26.497	108.856	517.938	101716	n.a.	1.01
总和:			108.856	517.938	101716.00	0.00	

● 结论:

Ultimate[®] Plus-C18 (4.6×250mm, 5 μm), 在此色谱条件下检测, 分离度可以达到要求, 可用于此产品的检测。

报告签字

测试: 郭德勇

日期: 2019/10/16

审核: 陈再洁

日期: 2019/10/16