

测试报告

样品信息			
样品名称	半夏	编号	W20210618-006
样品重量	/	剂型	/
收样日期	2021/06/18	测试期间	2021/06/18-2021/06/23
样品描述	/		
测试需求			
测试成分	/		
参考标准			
参考标准	客户提供	标样	/
仪器信息			
测试仪器	高效液相色谱仪	仪器型号	安捷伦 1260

● 色谱条件：

色谱柱：	月旭 Ultimate® Polar-RP(4.6×250 mm,5 μm)		
流动相：	A:0.1%甲酸水溶液 B:乙腈		
	时间 (min)	A 相 (%)	B 相 (%)
	0	100	0
	2	100	0
	10	98	2
	20	95	5
	50	5	95
	51	100	0
	65	100	0



柱温:	25 °C
流速:	1 mL/min
进样量:	10 μL
注意事项:	/

● 流动相的配置:

流动相 A(0.1%甲酸水溶液): 取 500mL 量筒, 量取超纯水约 480mL, 精密移取 500 μL 甲酸, 加超纯水至刻度 500, 混匀, 经 0.45μm 滤膜抽滤, 即得。

流动相 B: 取适量色谱纯乙腈, 经 0.45μm 滤膜抽滤, 即得。

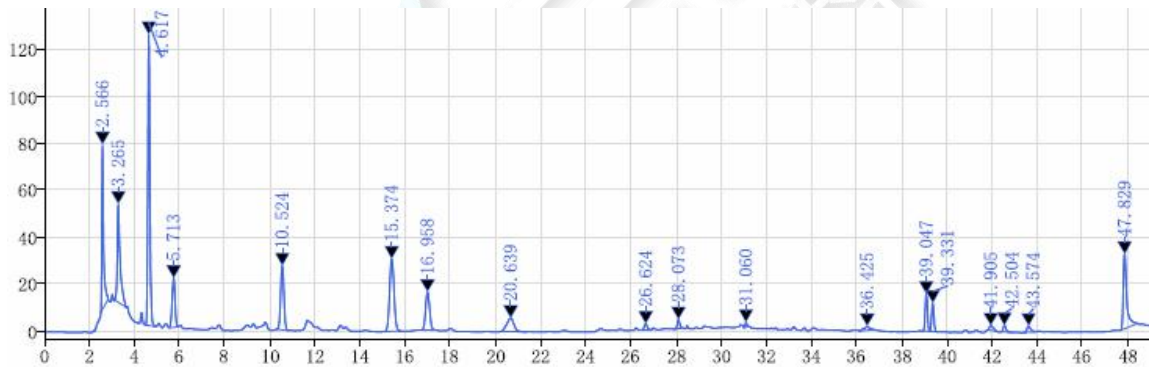
● 样品溶液的配置:

客户提供, 直接进样。

● 谱图和数据

使用仪器: 安捷伦 1260 月旭 Ultimate® Polar-RP(4.6×250 mm,5 μm)

(1) 水提



保留时间 [min]	峰面积	峰高	峰理论塔板数 USP	峰拖尾因子	峰分离度 USP
2.566	360.96	69.98	8345.30988	2.59688	
3.265	365.57	41.89	4747.59645	1.38984	4.63947
4.617	787.85	123.89	12365.09500	1.14002	7.61190
5.713	177.15	20.92	10387.48632	0.99714	5.61882
10.524	269.57	27.22	25529.37816	1.00160	19.72426
15.374	415.44	30.90	29903.85646	1.05679	15.66830
16.958	195.39	16.15	44005.40771	1.05900	4.66397
20.639	132.42	5.84	18108.64321	0.96623	7.85666
26.624	24.17	2.58	194618.85379	1.19201	14.00648
28.073	25.71	3.86	397679.13854	1.33945	6.91339
31.060	11.81	2.12	713347.50361	1.12389	18.36953
36.425	29.24	1.69	165592.92804	1.01522	21.23506
39.047	104.36	15.83	774084.33504	1.01778	9.79658
39.331	79.81	12.04	772375.88774	1.03850	1.58937
41.905	25.38	2.05	226021.23612	1.16315	9.68188
42.504	26.96	2.87	502752.35182	1.11091	2.02584
43.574	31.92	2.72	410673.88094	1.78146	4.18163
47.829	321.31	31.60	721020.75252	2.93356	17.11917

结论:

使用月旭 Ultimate® Polar-RP(4.6×250 mm,5 μm)色谱柱,在此条件下,能符合检测要求。

日期: 2021/06/22

