

测试报告

样品信息			
样品名称	吡蚜酮	编号	W20120912-002
样品重量	/	剂型	/
收样日期	20120912	测试期间	20120920-20120924
样品描述	白色粉末		
测试需求			
测试成分	4.1min 处的杂质峰峰高和面积不稳定, 需要找出原因		
参考标准			
参考标准	无	标样	无
仪器信息			
测试仪器	高效液相色谱仪	仪器型号	伍丰 LC100

声明:除非另有说明,此报告结果仅对该测试样品负责。本报告未经公司许可,不可复制。

Add:上海市张江高科技园区爱迪生路 326 号 B102 室

邮编:201203

Tel:86-021-51320401

E-mail:zaijiechen@welchmat.com

- 色谱条件:

色谱柱:	月旭 Ultimate® LP-C18 , 5 μ m , 4.6 \times 250mm
流动相:	500mL 水、40mL 乙腈、0.6g 磷酸混合
检测波长:	230nm
柱温:	30 $^{\circ}$ C
流速:	1.0mL/min
进样量:	20 μ l
注意事项:	4.1min 处的杂质峰随着时间推移不断增大, 应为样品降解所致

- 流动相配制:

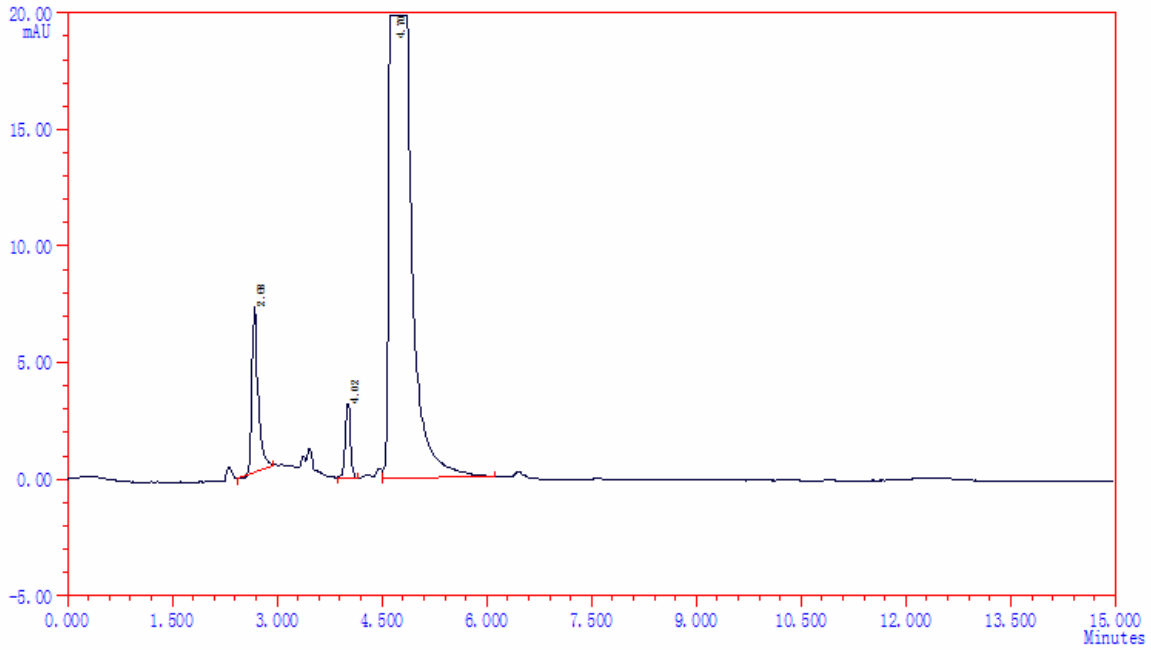
500mL 水、40mL 乙腈、0.6g 磷酸混合, pH 值约为 2.2。

- 样品处理方法:

样品 1: 称取样品 10mg, 用流动相溶解定容到 10mL, 量取此溶液 1mL, 用流动相稀释到 10mL。

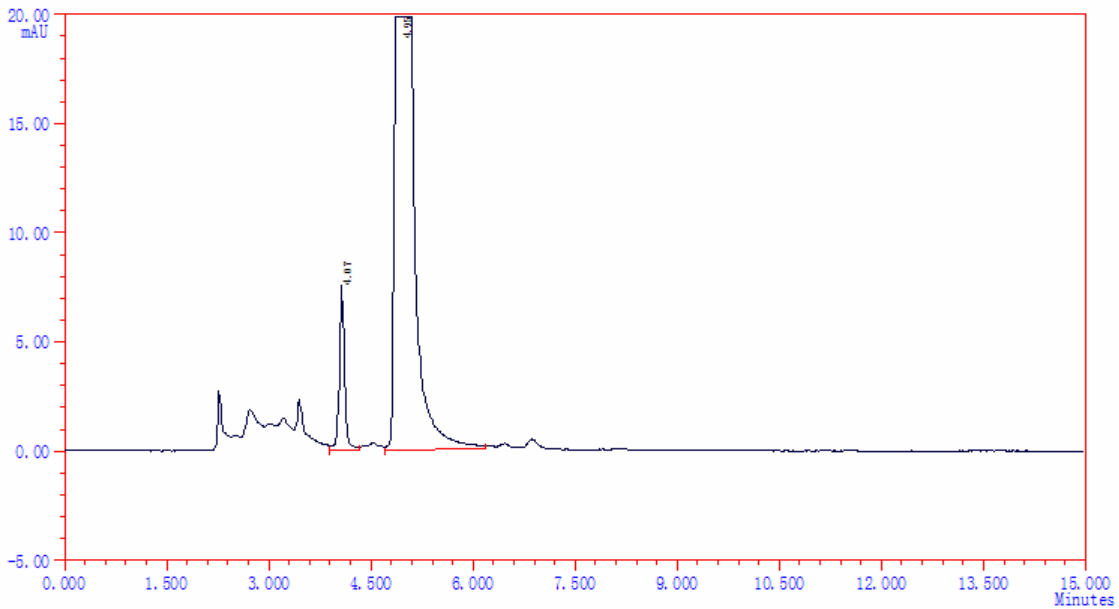
- 谱图和数据:

新配置样品第一次进样:



ID	保留时间	峰高	峰面积	浓度	半峰宽	分离度	理论塔板	拖尾因子	组分名
1	2.682	710	4348.8	0.778	5.76	0.00	4323	1.96	
2	4.023	316	1637.5	0.346	4.87	8.91	13596	0.85	
3	4.700	90226	595996.7	98.876	6.21	4.31	11418	1.84	
		91252	601983.1	100.0000					Σ:

放置一段时间进样:



ID	保留时间	峰高	峰面积	浓度	半峰宽	分离度	理论塔板	拖尾因子	组分名
1	4.071	752	4036.5	1.531	5.05	0.00	12972	1.27	
2	4.945	48380	344737.0	98.469	6.70	5.26	10865	1.88	
		49132	348773.5	100.0000					Σ:

报告签字

测试: 王承平

日期: 20120926

审核: 陈再洁

日期: 20120926

声明:除非另有说明,此报告结果仅对该测试样品负责。本报告未经公司许可,不可复制。

Add:上海市张江高科技园区爱迪生路 326 号 B102 室

Tel:86-021-51320401

邮编: 201203

E-mail:zaijiechen@welchmat.com