

## 测试报告

样品信息			
样品名称	心脑血管胶囊	编号	NJ201508-002
样品重量	/	剂型	胶囊剂
收样日期	2015/8/12	测试期间	2014/8/14
样品描述	心脑血管胶囊内容物, 对照溶液		
测试需求			
测试成分	含量测定		
参考标准			
参考标准	中国药典 2010 版	标样	有
仪器信息			
测试仪器	高效液相色谱仪	仪器型号	岛津 LC-20A

## ● 色谱条件:

色谱柱:	月旭 Ultimate® LP-C18 (4.6×250mm, 5μm)
流动相:	乙腈-0.05%磷酸溶液 (14:86)
检测器:	UV230nm
柱温:	35℃
流速:	1.0ml/min
进样量:	10μl
注意事项:	无

- **流动相配置:**

乙腈-0.05%磷酸溶液 (14:86)

- **样品溶液配制:**

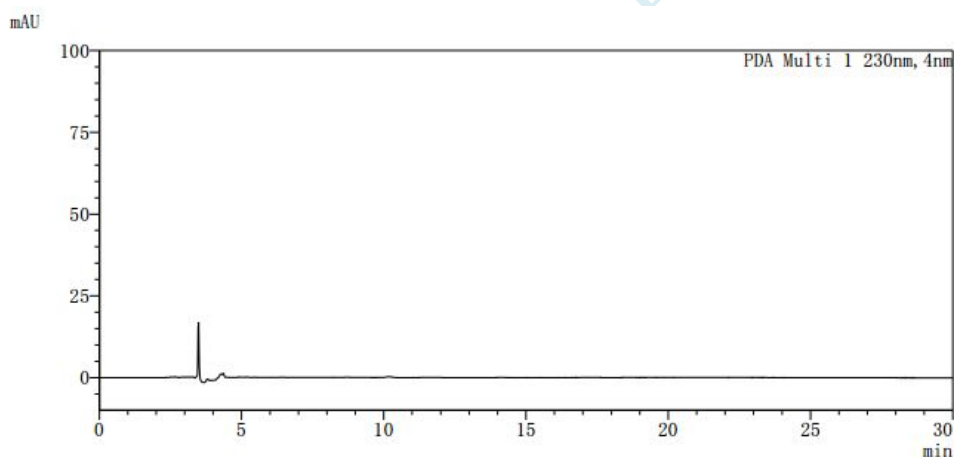
**稀乙醇:** 取乙醇 52.9ml, 置于 100ml 量瓶中, 加水定容, 混匀;

**对照品溶液:** 客户提供;

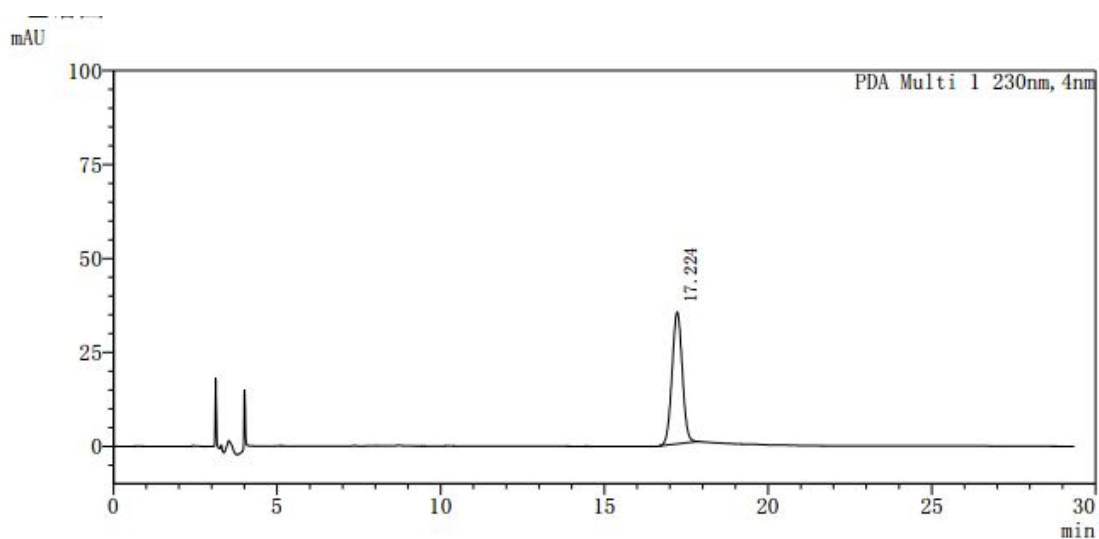
**供试品溶液:** 取本品 0.5g, 精密称定, 置具塞锥形瓶中, 精密加入稀乙醇 25ml, 称定重量, 超声处理 30 分钟, 取出, 放冷, 再称定重量, 用稀乙醇补足减失的重量, 摇匀, 滤过, 取续滤液, 即得。

- **谱图和数据:**

(1) 空白溶剂 (稀乙醇) 的 HPLC 图



(2) 对照品溶液 (芍药苷) 的 HPLC 图



声明:除非另有说明,此报告结果仅对该测试样品负责。本报告未经公司许可,不可复制。

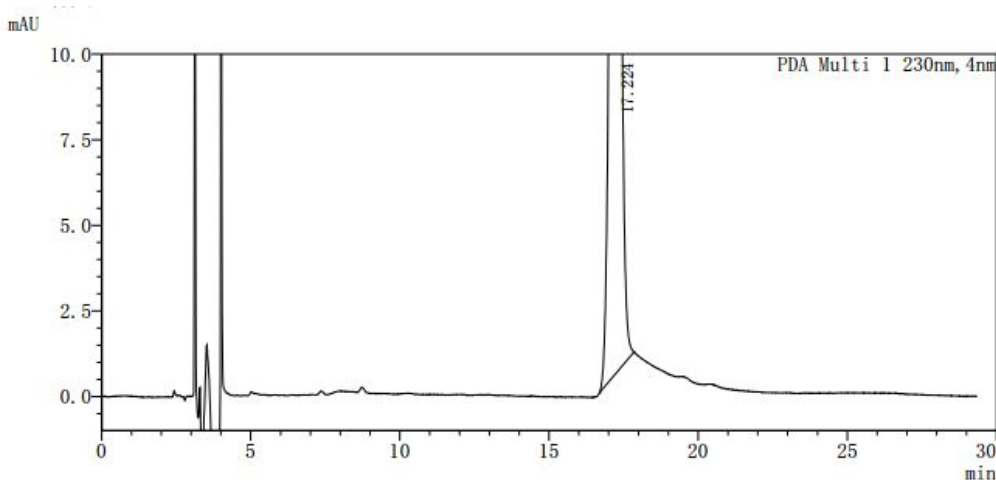
Add:浙江省金华市仙缘路 855 号研发展示中心 01 号 6 楼

Tel:400-808-6760

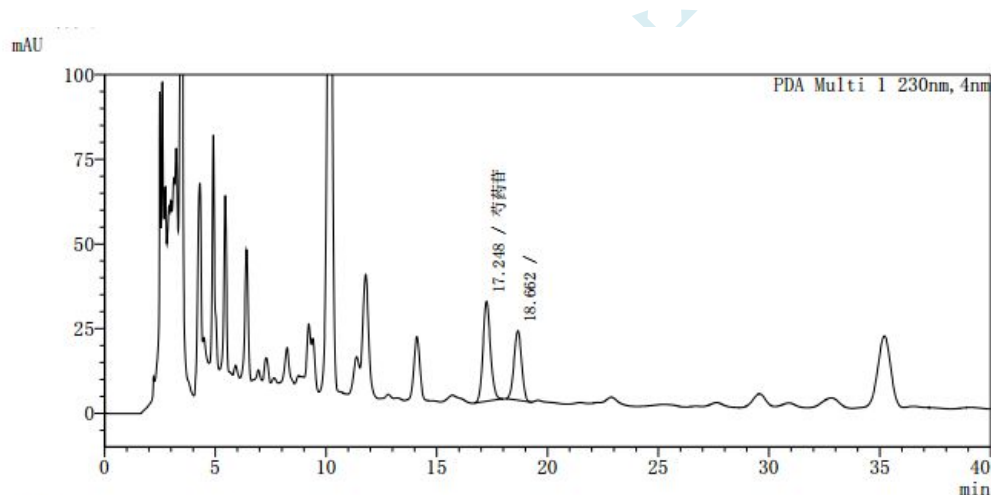
邮编:321000

E-mail:zaijiechen@welchmat.com

(3) 对照品溶液的 HPLC 图 (放大)



(4) 供试品溶液的 HPLC 图



<峰表>

PDA Ch1 230nm

峰号	保留时间	面积	高度	理论塔板数(USP)	拖尾因子	分离度(USP)
1	17.248	690426	29501	12562	1.123	--
2	18.662	490791	20495	13413	0.999	2.244
总计		1181218	49996			

(5) 结果

采用 Ultimate® LP-C18 柱, 按照药典中方法测定心脑血管康胶囊中的芍药苷含量, 结果符合要求 (理论塔板数不低于 3000, 分离度大于 1.5)。

报告签字

测试: 汪少峰

日期: 2015-8-17

审核: 陈再洁

日期: 2015-8-17

声明:除非另有说明, 此报告结果仅对该测试样品负责。本报告未经公司许可, 不可复制。

Add:浙江省金华市仙缘路 855 号研发展示中心 01 号 6 楼

Tel:400-808-6760

邮编: 321000

E-mail:zaijiechen@welchmat.com