

测试报告

样品信息			
样品名称	比卡鲁胺	编 号	W20191227-001
样品重量	\	剂 型	\
收样日期	2019/12/27	测试期间	2020/01/08-01/16
样品描述	\		
测试需求			
测试成分	含量		
参考标准			
参考标准	客户提供	标样	有
仪器信息			
测试仪器	高效液相色谱仪	仪器型号	岛津 LC-20AD

● 色谱条件:

色谱柱:	月旭 Ultimate [®] ODS-3(4.6×150mm, 3um);
流动相:	水/四氢呋喃/乙腈=65/30/15
检测波长:	270nm
柱温:	50℃
流速:	0.8mL/min
进样量:	10μL
注意事项:	\

● 流动相的配制:

乙腈: 取色谱级乙腈, 即得;

四氢呋喃: 取色谱级四氢呋喃, 即得;

按水/四氢呋喃/乙腈=65/30/15 的比例混匀, 脱气即得。

声明:除非另有说明, 此报告结果仅对该测试样品负责。本报告未经公司许可, 不可复制。

Add:上海市松江区明南路 85 号启迪漕河泾(中山)科技园.紫荆园 10 号楼

Add:浙江省金华市婺城区双林南街 168 号

Tel:400-810-6969

邮编:201600

邮编:321000

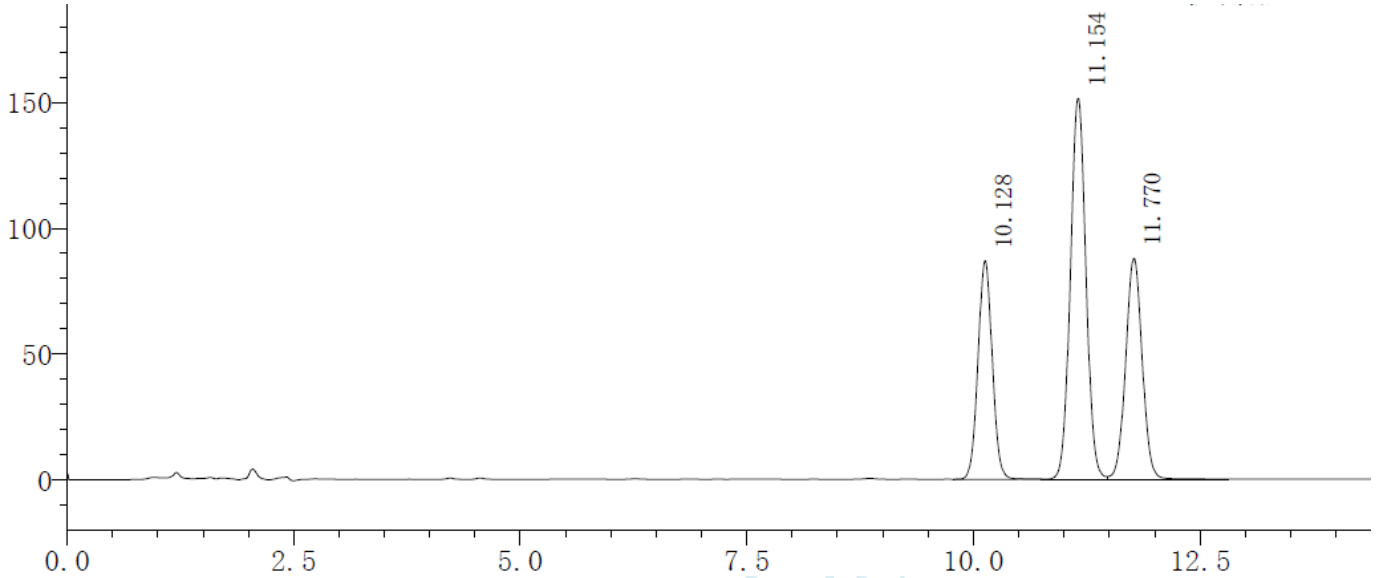
E-mail:yanzeng@welchmat.com

● 样品溶液的配置:

混标溶液: 客户提供。

● 谱图和数据

1、混标溶液



峰号	保留时间	面积	高度	理论塔板数(USP)	拖尾因子	分离度(USP)
1	10.128	954515	87038	18842	1.039	--
2	11.154	1813440	151352	19218	1.035	3.328
3	11.770	1117535	87870	19262	1.021	1.863

● 结论:

使用月旭 Ultimate[®] ODS-3(4.6×150mm, 3um), 在此色谱条件下, 能满足检测需求。

报告签字

测试:曾燕 林慧

日期: 2020-01-16

审核:吴小梅

日期: 2020-01-16

声明:除非另有说明, 此报告结果仅对该测试样品负责。本报告未经公司许可, 不可复制。

Add:上海市松江区明南路 85 号启迪漕河泾(中山)科技园.紫荆园 10 号楼

Add:浙江省金华市婺城区双林南街 168 号

Tel:400-810-6969

邮编:201600

邮编:321000

E-mail:yanzeng@welchmat.com