

## 测试报告

样品信息			
样品名称	参麦地黄丸	编号	Z20220531-007
样品重量	/	剂型	/
收样日期	2022/05/31	测试期间	2022/06/27-2022/06/29
样品描述	/		
测试需求			
测试成分	山茱萸含量测定		
参考标准			
参考标准	公示稿	标样	有
仪器信息			
测试仪器	高效液相色谱仪	仪器型号	赛默飞 U3000

### ● 色谱条件：

色谱柱：	月旭 Ultimate <sup>®</sup> LP-C18 (4.6×250mm, 5μm)		
流动相：	时间	0.3%磷酸 (%)	乙腈 (%)
	0-5	95-93	5-7
	5-20	93	7
	20-35	93-82	7-18
	35-40	82	18
	40-50	95	5
检测波长：	240nm		
柱温：	40℃		
流速：	1.0ml/min		
进样量：	10μL		
注意事项：	/		



● 流动相配置：

乙腈：取色谱纯乙腈，即得。

0.3%磷酸：取磷酸 3ml，加入到 1000ml 水中，混匀，抽滤，即得。

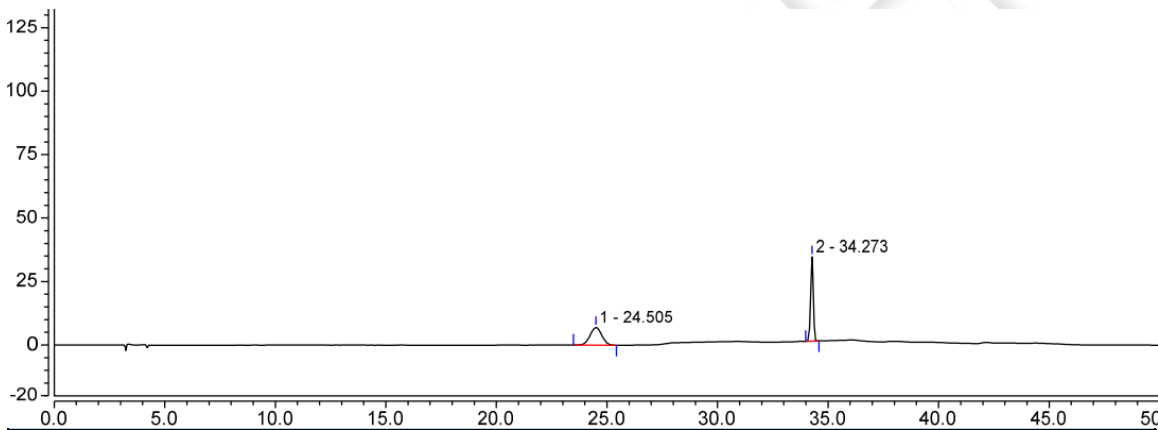
● 样品溶液的配置：

对照品溶液：称取莫诺苷对照品、马钱苷对照品适量，加 50% 甲醇溶解并制成每 1ml 中含莫诺苷 15ug，马钱苷 25ug 的混合溶液，即得；

供试品溶液：取本品研细，称取 1g，置具塞锥形瓶中，加入 50% 甲醇 25ml，密塞，超声处理 1 小时，放冷，摇匀，滤过，取续滤液，即得。

● 谱图和数据

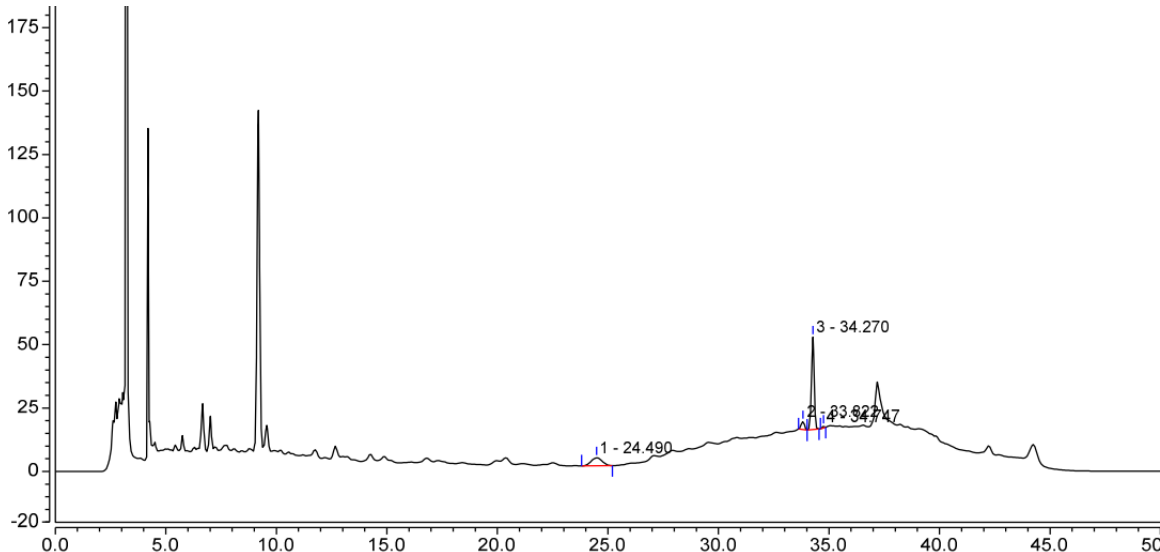
1. 对照溶液



序号	峰名称	保留时间 min	峰面积 mAU*min	峰高 mAU	塔板数 (EP)	不对称度 (EP)	分离度 (EP)
1		24.505	4.317	6.978	9852	0.99	16.23
2		34.273	4.618	33.229	390318	0.96	n.a.
总和:			8.936	40.207	400170.00	1.95	



2. 供试品溶液



序号	峰名称	保留时间 min	峰面积 mAU*min	峰高 mAU	塔板数 (EP)	不对称度 (EP)	分离度 (EP)
1		24.490	1.868	3.183	10431	1.01	14.98
2		33.822	0.552	3.148	217301	0.93	1.76
3		34.270	5.133	36.511	386621	0.95	2.37
4		34.747	0.073	0.664	582223	0.92	n.a.
总和:			7.626	43.507	1196576.00	3.82	

● 结论

用月旭 Ultimate® LP-C18 (4.6×250mm, 5µm)色谱柱, 在该色谱条件下测定, 能满足检测需求。

