

测试报告

样品信息			
样品名称	草豆蔻	编号	W20200907-005
样品重量	/	剂型	/
收样日期	2020/09/07	测试期间	2020/09/15-09/17
样品描述	/		
测试需求			
测试成分	含量		
参考标准			
参考标准	中国药典 2015 版一部	标样	有
仪器信息			
测试仪器	高效液相色谱仪	仪器型号	岛津 LC-20AD

● 色谱条件：

色谱柱：	月旭 Ultimate [®] Plus C18 (4.6×250mm, 5μm)		
流动相：	时间 (min)	甲醇 (%)	水 (%)
	0-20	60	40
	20-21	60-74	40-26
	21-31	74	26
	31-32	74-80	26-20
	32-42	80	20
	42-45	80-95	20-5
检测波长：	300nm		
柱温：	30℃		
流速：	1.0ml/min		
进样量：	5μL		
注意事项：	/		



● 流动相配置:

流动相 A: 取色谱纯甲醇, 超声脱气, 即得。

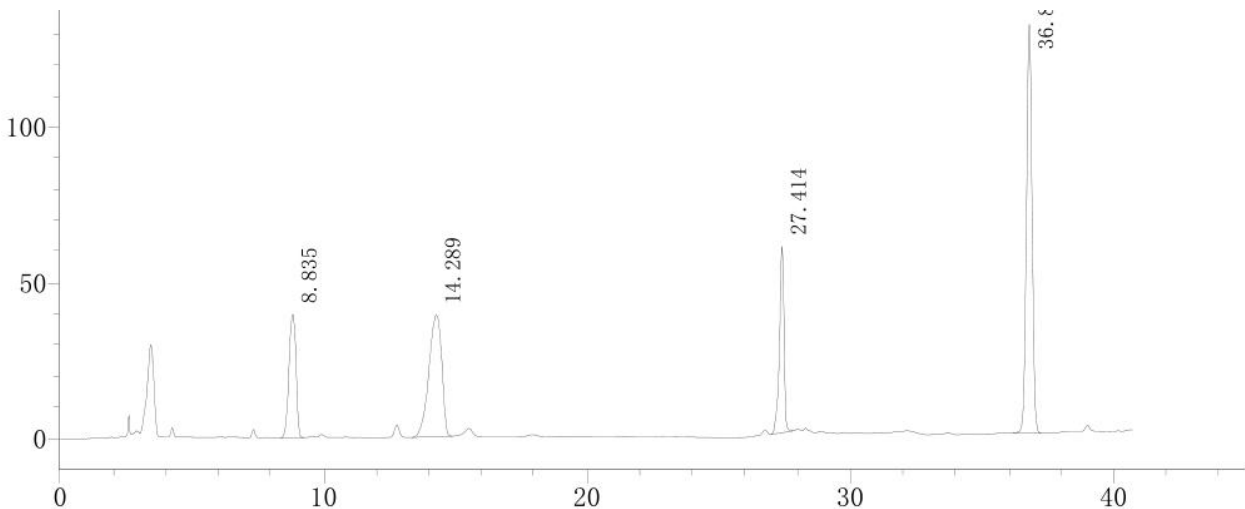
流动相 B: 取娃哈哈水, 超声脱气, 即得。

● 样品溶液的配置:

样品溶液: 客户提供。

● 谱图和数据

样品溶液



峰号	化合物名	保留时间	面积	高度	理论塔板数(USP)	拖尾因子	分离度(USP)
1	山姜素	8.835	736776	39586	5294	0.906	--
2	乔松素	14.289	1325444	38990	4194	0.807	7.973
3	小豆蔻明	27.414	722240	59958	126321	0.810	22.038
4	桉木酮	36.804	1933237	131260	137928	0.998	26.641
总计			4717697	269793			

● 结论

用月旭 Ultimate® Plus C18 (4.6×250mm, 5μm), 在此色谱条件下测定, 能满足检测的要求。

报告签字

测试: 李向珍

日期: 2020/09/17

审核: 吴小梅

日期: 2020/09/17

