

## 测试报告

样品信息			
样品名称	葛根素	编号	W20200920-006
样品重量	/	剂型	/
收样日期	2020/09/20	测试期间	2020/09/23-09/27
样品描述	/		
测试需求			
测试成分	有关物质		
参考标准			
参考标准	客户提供	标样	有
仪器信息			
测试仪器	高效液相色谱仪	仪器型号	岛津 LC-20AD

● 色谱条件：

色谱柱：	月旭 Ultimate® Plus-C18 (4.6×250mm, 5μm)		
流动相：	时间 (分钟)	流动相 A (%)	流动相 B (%)
	0	75	25
	15	75	25
	30	55	45
	35	55	45
	37	75	25
	45	75	25
检测波长：	250nm		
柱温：	31℃		
流速：	1.0ml/min		
进样量：	10μL		
注意事项：	\		



● 流动相配置:

流动相 A: 称取无水柠檬酸 1g, 溶于 1000ml 水中, 抽滤, 脱气, 即得。

流动相 B: 取色谱级甲醇, 即得。

● 样品溶液的配置:

稀释溶剂: 0.1%枸橼酸溶液/甲醇=(75/25)

系统适用性溶液: 客户提供。

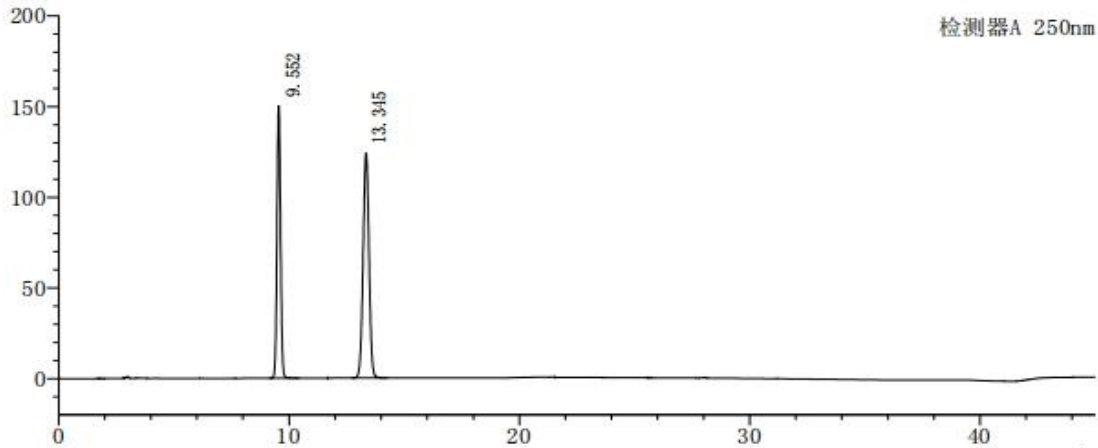
杂质定位溶液: 客户提供。

有关物质供试品溶液的配置: 取 0.2g/100ml 的供试品溶液 5ml, 用溶剂稀释至 20ml, 即得。

对照溶液的配置: 取供试品溶液 1ml, 用溶剂稀释至 100ml, 混匀, 即得。

● 谱图和数据

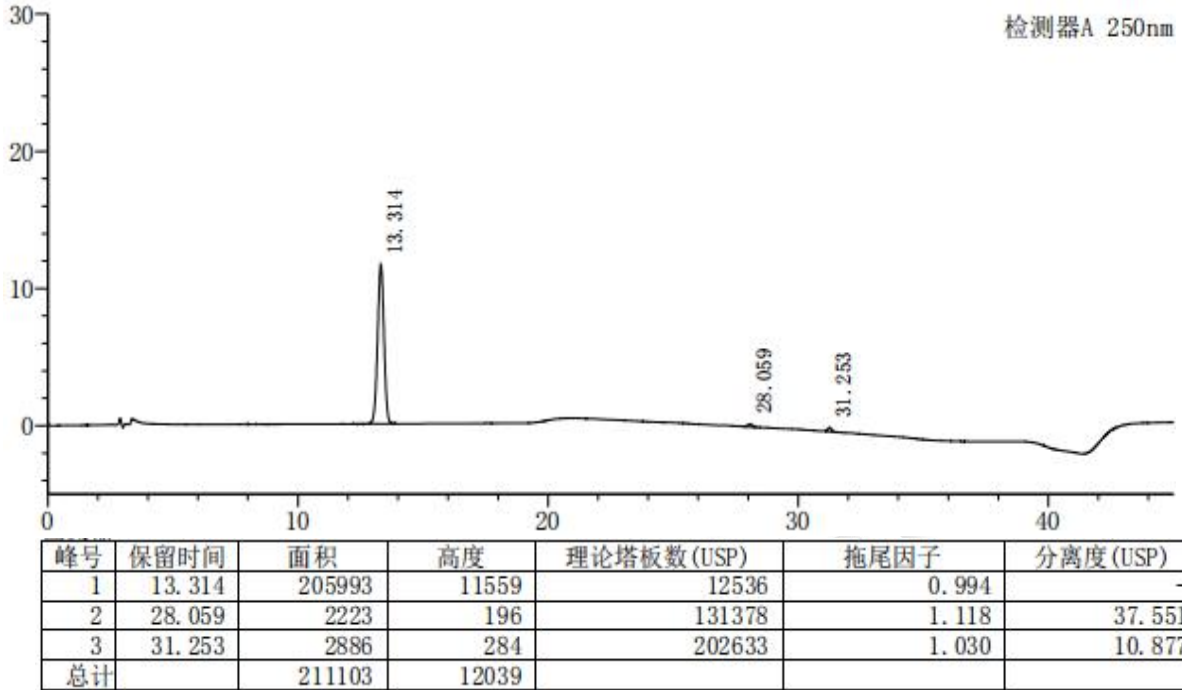
1、系统适用性溶液



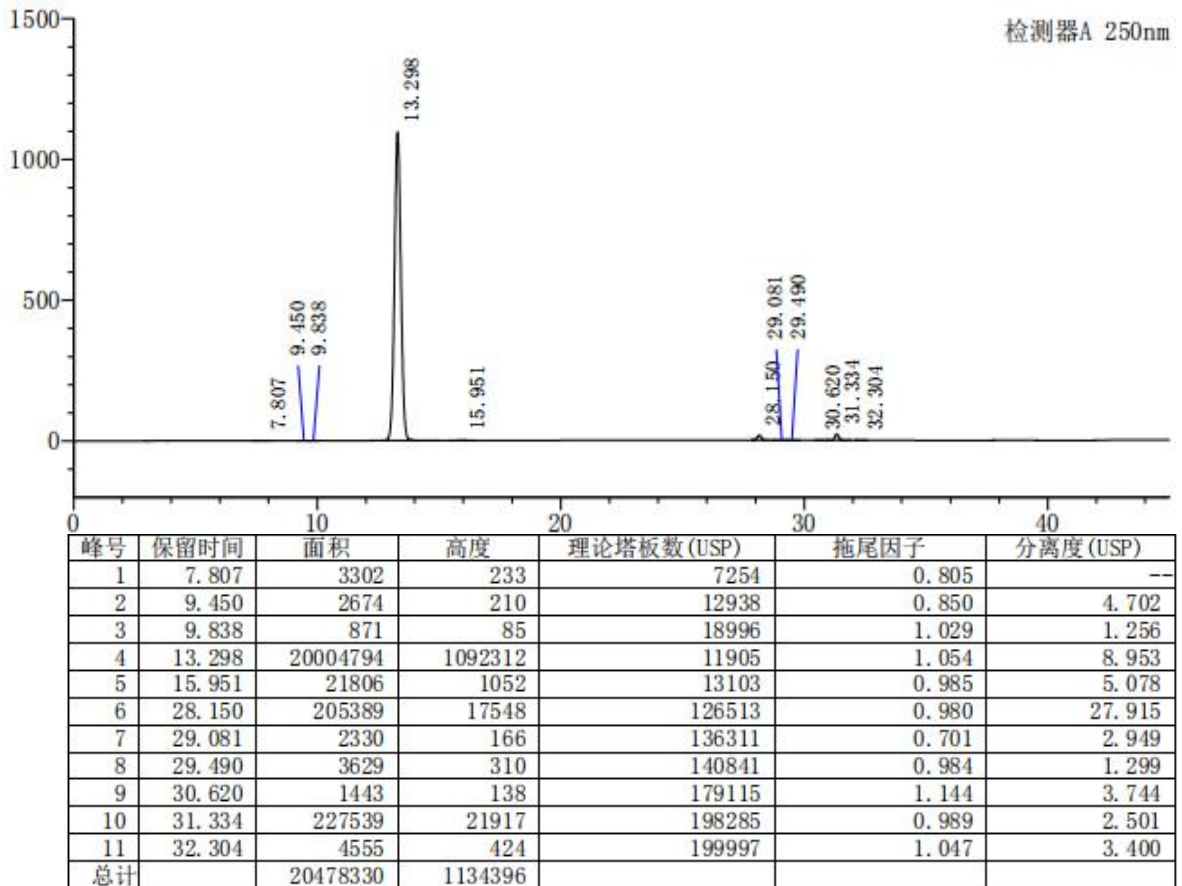
峰号	保留时间	面积	高度	理论塔板数(USP)	拖尾因子	分离度(USP)
1	9.552	1605438	150272	17554	1.063	--
2	13.345	2207199	123937	12710	1.012	9.959
总计		3812637	274208			



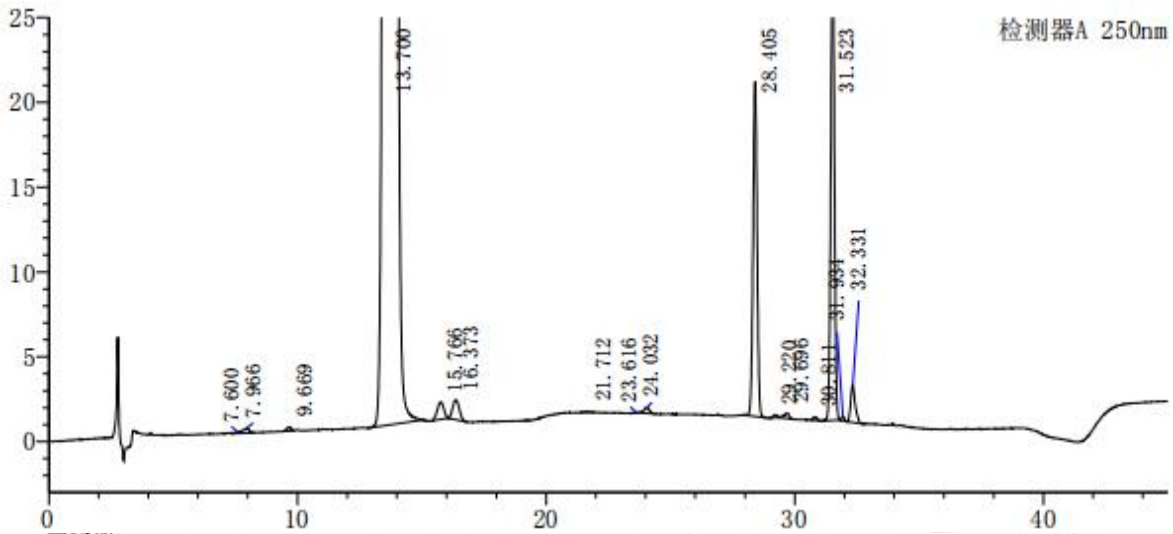
2、对照溶液



3、杂质定位溶液



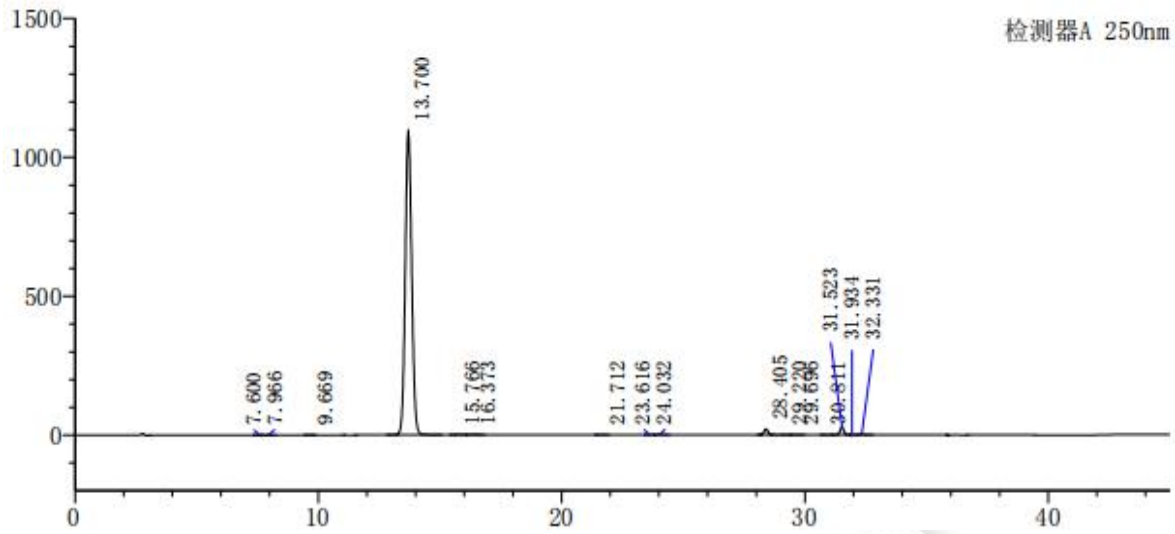
4、有关物质供试品溶液放大图



峰号	保留时间	面积	高度	理论塔板数(USP)	拖尾因子	分离度(USP)
1	7.600	1002	89	6998	--	--
2	7.966	4937	286	2235	--	0.706
3	9.669	3018	237	13087	--	3.364
4	13.700	20206907	1094286	12502	1.087	9.735
5	15.766	18644	1007	15926	0.915	4.175
6	16.373	21786	1165	16671	1.085	1.206
7	21.712	1210	61	35175	--	11.005
8	23.616	611	48	70889	0.880	4.657
9	24.032	4953	332	59340	1.169	1.109
10	28.405	223949	19743	137693	1.007	12.481
11	29.220	1689	152	122875	0.822	2.547
12	29.696	4326	322	137543	0.817	1.455
13	30.811	2019	200	193923	1.065	3.717
14	31.523	284569	27931	207491	1.011	2.559
15	31.934	1846	246	342393	1.070	1.660
16	32.331	27846	2190	151081	1.253	1.440
总计		20809311	1148295			



5、有关物质供试品溶液满量程图



● 结论

用月旭 Ultimate® Plus-C18 (4.6×250mm, 5µm), 在此色谱条件下测定, 能满足检测的要求。

报告签字

测试: 杜永鑫

日期: 2020/09/27

审核: 吴小梅

日期: 2020/09/27

